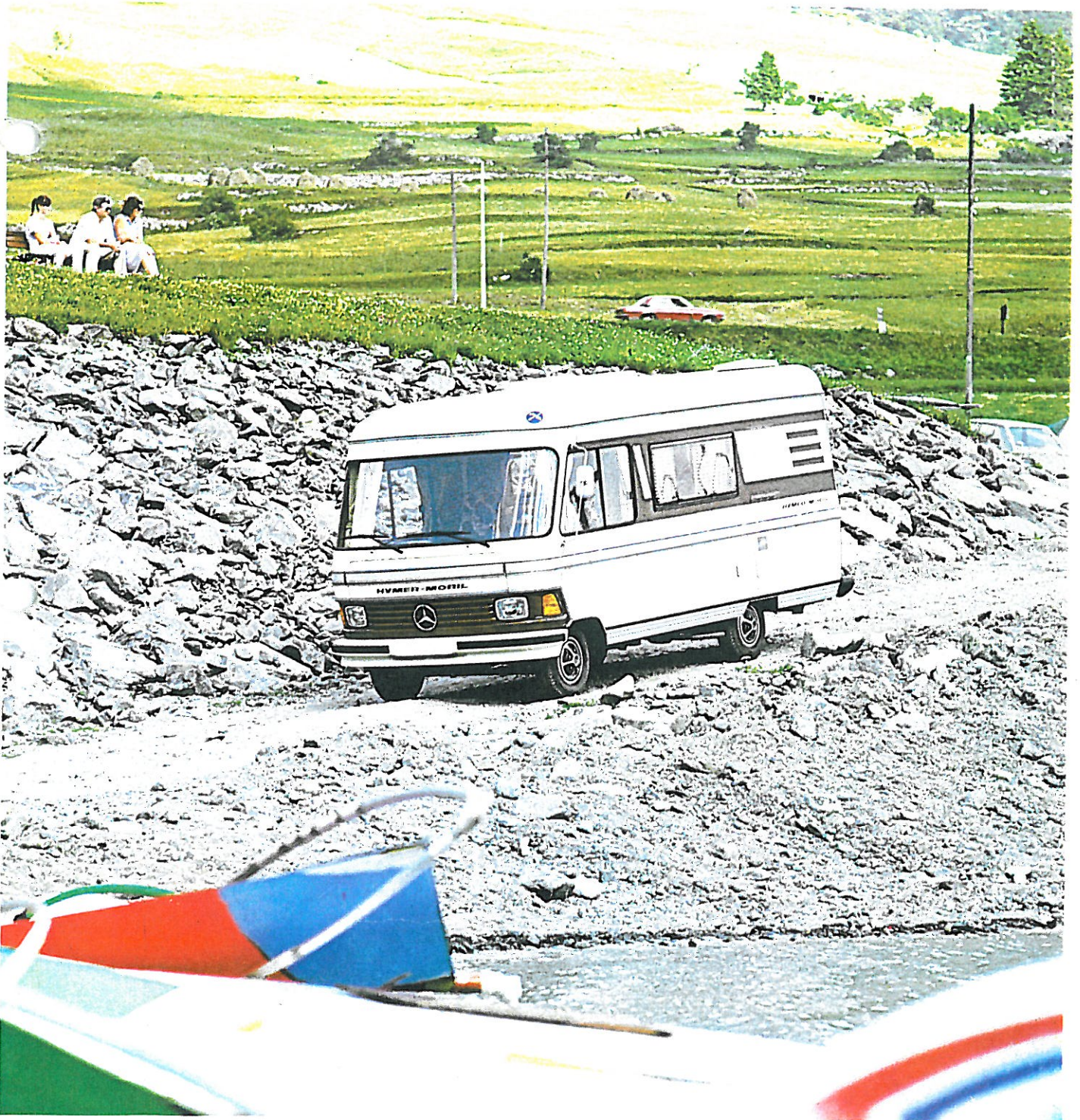


SC 1 87

HYMERMobil

**Hymermobil.
Ihre Freiheit ist am Ziel.**

**Produktinformation
Hymermobil auf Daimler-Benz-Chassis.**



Die neue Hymermobil-Generation

Das Programm

Das Hymermobil-Programm '81 auf Daimler-Benz-Chassis umfaßt sieben Typen. Die B-Klasse mit den Typen 540, 580 und 650, die S-Klasse mit den Typen 550, 590 und 660, darüber hinaus das Flaggschiff 900.

Raumaufteilung und Innengestaltung sind jeweils bei den Typen 540/550, 580/590 und 650/660 identisch, wahlweise als Benziner oder Diesel. Der Unterschied von B- und S-Klasse dokumentiert sich vor allem in der äußeren Gestaltung.

Die S-Klasse mit einer zweifarbigen Außenlackierung, einem gerundeten GFK-Dach mit innerer Teppichbodenverkleidung und Radzierblenden, Überrollbügel hinter Fahrer- und Beifahrersitz, zusätzliches, offenes Ablagefach im Frontbereich, zusätzliches Autoradio, Abwassertank-Füllstandsanzeige sind die zusätzlichen Ausstattungsmerkmale der S-Klasse.

Die Sicherheit

Sieben Grundmodelle mit verschiedenen Ausstattungsvarianten erfüllen jeden Wunsch. Was allen gemeinsam ist, das hohe Niveau der Sicherheitsmerkmale. Spezial-Stahl-Sicherheitsaufbau mit geprüften Gurtpunkten im Fahrer- und Wohnbereich. Denn Freizeit soll erholsam, fröhlich und auch viele Jahre sicher sein.

Die Erfahrung

1956 begann Eriba-Hymer mit dem Bau von Caravans. Seit 1972 werden Hymermobile hergestellt. Härteste Prüfungen auf den Testpisten der Automobilindustrie. Praxishärte-tests in Alaska wie in der Sahara. Das Know-how des Herstellers der ersten Stunde. Serienfertigung mit handwerklicher Präzision und schwäbischer Gründlichkeit. Tausendfach bewährte Daimler-Benz-Fahrgestelle. Schon heute Tausende zufriedener Hymermobil-Kapitäne.

Die Wintereignung

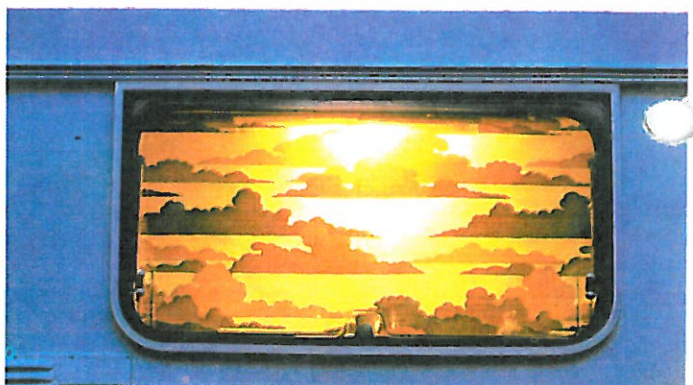
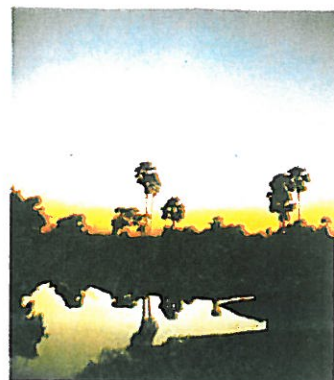
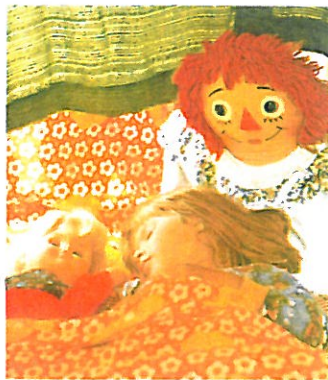
Ein Hymermobil soll das ganze Jahr über Freude machen. Deshalb die aufwendige kältebrückenfreie Isolations-technik, die starke Heizleistung mit einer optimalen Umluftanlage, die gleichzeitig die Wasserleitungen bestrahlt. Deshalb die frostgeschützten Frischwassertanks. Deshalb die Winterrückenlehnen. Deshalb jederzeit Warmwasser an Bord.

Die Komplettausstattung

Komfort und funktionelle Ausstattung bestimmen das Format eines Hymermobils. Komplett ausgestattet auf die Bedürfnisse seines Besitzers abgestimmt. Keine Aufpreispolitik für notwendige Details. Auch TÜV-Abnahme, Kfz-Brief und Vorfracht sind im Preis inbegriffen. Ein Vergleich lohnt sich immer.

Der Service

Für die Basis stehen viele Tausend Daimler-Benz-Werkstätten zur Verfügung. In Europa weit über 100 Eriba-Hymer-Servicestellen. Auch diese Sicherheit spricht für das Hymermobil.







Hymermobil 550



Der Toilettenraum



Hecksitzgruppe 540/550



Hymermobil 540



Blick nach vorne Hymermobil 540/550

Hymermobil 540/550

Charakteristik

Kompaktes Reisemobil in der 5,50-m-Klasse, zugelassen für 5 bis 6 Personen. Ideal für 2–4 Personen. Große Rundsitzgruppe im Heck.

Karosseriefunktionen

Stahlrohr-Sicherheitskarosserie mit integrierten Gurtpunkten und Knautschzonen, kältebrückenfreie, zweischichtig isolierte Wandelemente (Sandwichverfahren). GFK-Front in strömungsgünstiger Bauweise mit Spoilerteil, getönte Fahrerhaus Scheiben mit gutem Rundblick. Windschutzscheibe Verbundglas. 2 große Außenspiegel, vollisoliertes, nach innen dicht abschließendes Gasflaschenfach für 2 x 11 kg mit abschließbarer Außenklappe. Große Schlußleuchten mit integrierten Rückfahrcheinwerfern und Nebelschlußleuchten, H-4-Scheinwerfer, Heckklappe für Kofferraum, Heckstoßstange mit Abwasserschlauch, bequemer, großer Kurbeldachlüfter, Eingangsstufe mit Innenbedienung, 220-V-Außenanschlußsteckdose. Dach in PUAL-Bauweise (Polyurethanschaum, Aluminium). Lackierung einfarbig hellelfenbein. Im Wohnteil 2 Fenster ausstellbar, 2 Fenster starr.

Typ 550:

Dach in strömungsgünstiger, rundeter GFK-Bauweise, zweischalig, kältebrückenfreie PU- bzw. PVC-Schaumvollisolierung. Lackierung zweifarbig hellelfenbein/braun, im Wohnteil alle 4 Fenster ausstellbar, Radziervollblenden.

Cockpit

Sitze in Clubsesselform mit Armlehnen und integrierter Kopfstütze. Beifahrersitz drehbar, Zigarettenanzünder, Beifahrer-Leseleuchte, Automatik-Sicherheitsgurte für Fahrer und Beifahrer, Innenrückspiegel, großzügige Ablagen, zwei Sonnenschutzblenden, Kontrollleuchte für Trittstufe, schallgedämpfter Motor und schallgedämpftes Armaturenbrett serienmäßig. Autoantenne, Autoradioeinbau vorbereitet, zusätzliches offenes Ablagefach im Frontbereich, absenkbares Bugdoppelbett, Überrollbügel hinter Fahrer- und Beifahrersitz.

Wohnbereich

Möbel in Walnußdekor mit abgepolsterten Möbelkanten. Teppichboden an Bettkasten hochgezogen, eingebaute Punktstrahler, getönte Doppelfenster, Trennvorhang zum Cockpit, Polster abgeknöpft mit Weichschaumauflage, abgerundete Oberschränkleuchten, Teppichboden-Innenverkleidung am Dach, Gasheizung 3000 WE mit Thermostat, Warmluftanlage mit Drehzahlautomatik, Winterrückenlehnen.

Küchencenter

2-Flamm-Herd, 60-Ltr.-Kühlschrank mit Eisfach für Gas, 12-V- und 220-V-Betrieb. Dunstabzug mit verschließbarem Seitenabgang, elektrische Wasserversorgung, Stereo-Radiowecker UKW/MW, zwei Lautsprecher, Digitaluhr (Leuchtanzeige abschaltbar), eingebaute Antenne, Leuchtdiodenanzeigergerät für Batterie 1 und 2 (Lade- und Entladeanzeige), Springrollo, blendfreie Küchenleuchte.

Toilettenbereich

Komplette Duscheinrichtung, Warm- und Kaltwasser, Waschbecken, elektrische Wasserversorgung, beleuchteter Spiegel, Utensilienschrank, Duschvorhang, Zweikammer-WC, 12-V-Steckdose.

Versorgung und Entsorgung

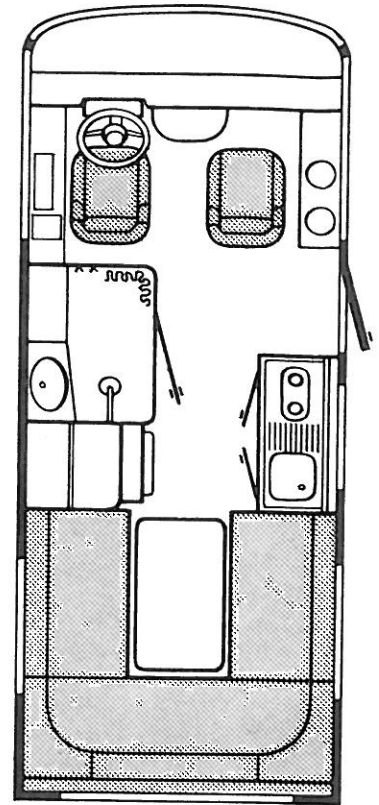
2 x 11-kg-Gasflaschen-Fach, 60-Ltr.-Frischwasserwechsellkanister, 75-Ltr.-Frischwassertank mit Außeneinfüllstutzen, separate Langzeitbatterie 60 Ah für Wohnteil mit automatischer Ladung bei laufendem Motor, automatische Trennung von Starterbatterie bei abgestelltem Motor, Ladeautomat für 220 V Außenanschluß, 12-Volt-Stromversorgung, Heißwasserspeicher (Gasbetrieb), Abwassertank 100 Ltr., Abwasserschlauch in Heckstoßstange, Abwasserfüllstandsanzeige.

Weitere serienmäßige Ausstattung

Wandrieck, Verbandskasten, Sicherheitsgasregler, Zwangs- und Schiebelüfter, Doppelhaubendachlüfter mit Dauerzwangsentlüftung im Bad, Eingangstüre mit Kindersicherung.

Auf Wunsch

Fahrerhaustüre, Anhängerkupplung, Nebelscheinwerfer, Stromgenerator, Markise, Surfbretthalter, Dachgepäckträger und anderes (s. Sonderausstattungen).





Hymermobil 590



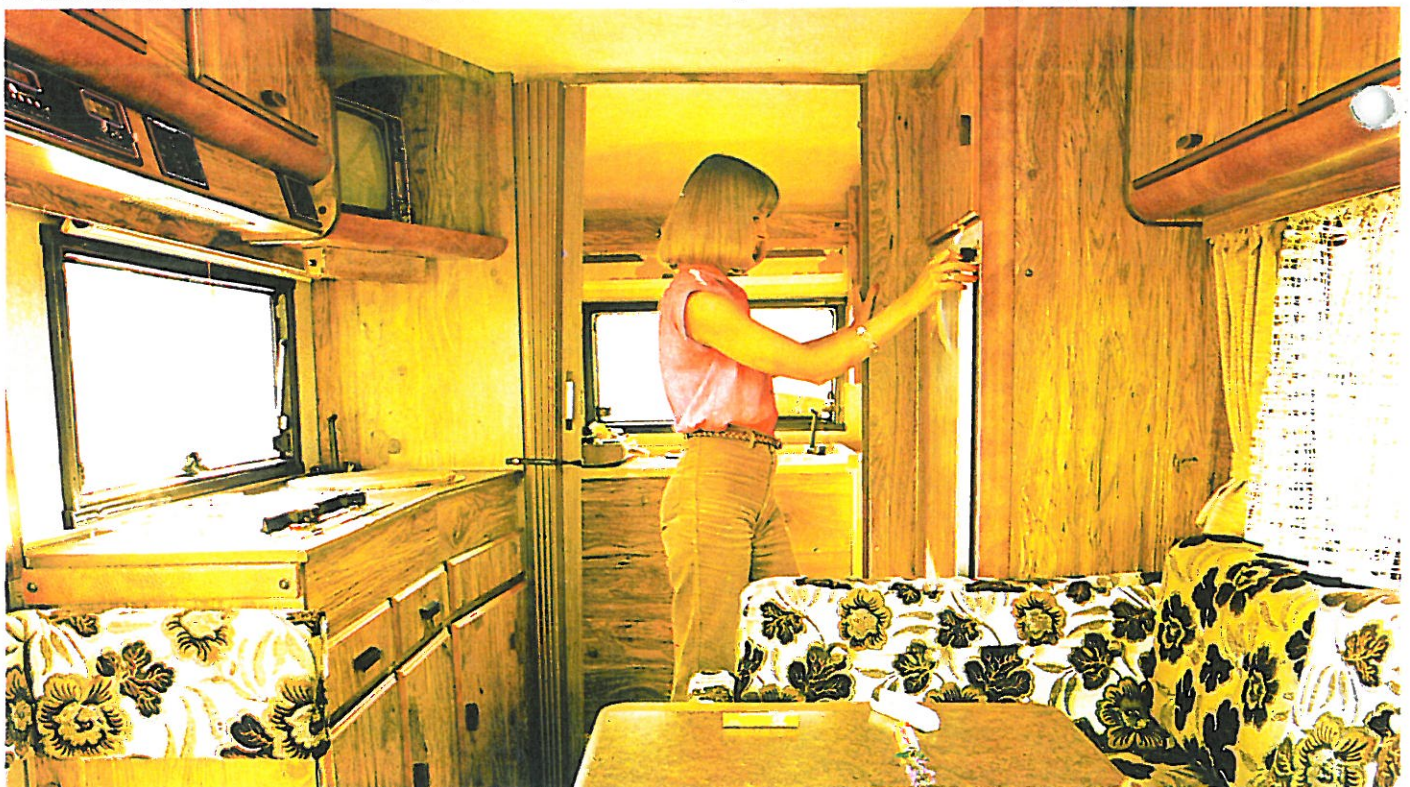
Im Waschraum 580/590



L-Sitzgruppe



Hymermobil 580 mit Anhängerkupplung



Blick ins Heck im Hymermobil 580/590

Hymermobil 580/590

Charakteristik

Kompaktes Reisemobil in der 5,50-m-Klasse, zugelassen für 4 bis 5 Personen. Ideal für 2–4 Personen. Wahlweise mit L-Sitzgruppe oder Flip-Dinette (wandelbare Sitzgruppe für »Omnibus-Sitzanordnung«). Großer Toilettenbereich im Heck. Kühlschrank als Hochschrank.

Karosseriefunktionen

Stahlrohr-Sicherheitskarosserie mit integrierten Gurtpunkten und Knautschzonen, kaltebrückenfreie, zweischichtig isolierte Wandelemente (Sandwichverfahren). GFK-Front in strömungsgünstiger Bauweise. Spoilerteil, getönte Fahrerhausscheiben mit gutem Rundumblick. Windschutzscheibe Verbundglas. 2 große Außenspiegel, vollisoliertes, nach innen dicht abschließendes Gasflaschenfach für 2 x 11 kg mit abschließbarer Außenklappe. Große Schlußleuchten mit integrierten Rückfahrcheinwerfern und Nebelschlußleuchten, H-4-Scheinwerfer, Heckklappe für Kofferraum, Heckstoßstange mit Abwasserschlauch, bequemer, großer Kurbeldachlüfter, Eingangsstufe mit Innenbedienung, 220-V-Außenanschlußsteckdose. Dach in PUAL-Bauweise (Polyurethanschaum, Aluminium). Lackie-einfarbig hellelfenbein. Im Wohnteil 2 Fenster ausstellbar, 2 Fenster starr.

Typ 590

Dach in strömungsgünstiger, abgerundeter GFK-Bauweise, zweischalig, kaltebrückenfreie Isolation. Lackierung zweifarbig hellelfenbein/braun, im Wohnteil alle 4 Fenster ausstellbar, Radziervollblenden.

Cockpit

Sitze in Clubsesselform mit Armlehnen und integrierter Kopfstütze, Beifahrersitz und Fahrersitz drehbar, Zigarettenanzünder, Beifahrer-Leseleuchte, Automatik-Sicherheitsgurte für Fahrer und Beifahrer, Innen-Rückspiegel, großzügige Ablagen, zwei Sonnenschutzblenden, Kontrollleuchte für Trittstufe, schallgedämpfter Motor und schallgedämpftes Armaturenbrett serienmäßig und 2 Lautsprecher, Autoantenne, Autoradioeinbau vorbereitet. Autoradio, zusätzliches, offenes Ablagefach im Frontbereich, absenkbares Bugdoppelbett, Überrollbügel hinter Fahrer- und Beifahrersitz.

Wohnbereich

Möbel in Walnußdekor mit abgepolsterten Möbelkanten. Fernsehfach mit 12/220-Volt-Anschluß, Teppichboden an Bettkasten hochgezogen, eingebaute Punktstrahler, getönte Doppelfenster, Trennvorhang zum Cockpit, Polster abgeknöpft mit Weichschaumauflage, abgerundete Oberschrankleuchten, Teppichboden-Innenverkleidung am Dach, Gasheizung 3000 WE mit Thermostat, Warmluftanlage mit Drehzahlautomatik, abgepolsterte, mit Stoff bespannte Winterrückenlehne.

Küchencenter

2-Flamm-Herd mit elektrischer Zündung, 85-Ltr.- (110-Ltr.-) Kühlschrank mit Eisfach für Gas, 12-V- und 220-V-Betrieb. Dunstabzug mit verschließbarem Seitenabgang, elektrische Wasserversorgung warm und kalt, Stereo-Radiowecker UKW/MW, zwei Lautsprecher, Digitaluhr (Leuchtanzeige abschaltbar), eingebaute Antenne, Leuchtdiodenanzeigegerät für Batterie 1 und 2 (Lade- und Entladeanzeige), Springrollo.

Toilettenbereich

Komplette Duscheinrichtung, Warm- und Kaltwasser, Waschbecken, elektrische Wasserversorgung, Utensilienschrank, 12-V-Steckdose.

Versorgung und Entsorgung

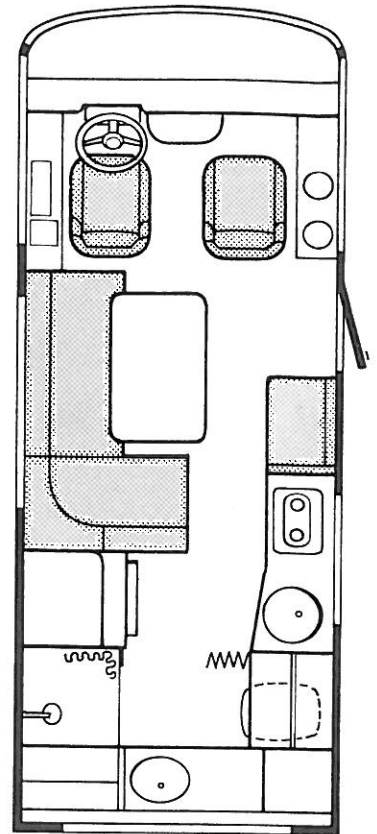
2 x 11-kg-Gasflaschenfach, 75-Ltr.-Frischwassertank mit Außeneinfullstutzen. Separate Langzeitbatterie 60 Ah für Wohnteil mit automatischer Ladung bei laufendem Motor, automatische Trennung von Startbatterie bei abgestelltem Motor. Ladeautomat für 220-V-Außenanschluß, ausgeklügelte 12-Volt-Stromversorgung, Heißwasserspeicher (Gasbetrieb), Abwassertank 100 Ltr., Abwasserschlauch in Heckstoßstange, Abwassertankfüllstandsanzeige.

Weitere serienmäßige Ausstattung

Warndreieck, Verbandskasten, Sicherheitsgasregler, Zwangs- und Schiebelüfter, Doppelhaubendachlüfter mit Dauerzwangsentlüftung im Bad, Eingangstüre mit Kindersicherung.

Auf Wunsch

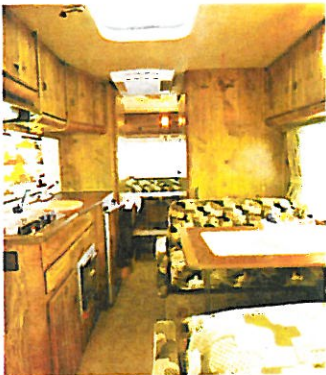
Fahrerhaustüre, wahlweise Flip-Dinette oder L-Sitzgruppe, Anhängerkupplung, Nebelscheinwerfer, Stromgenerator, Markise, Surfbretthalter, Dachgepäckträger und anderes (s. Sonderausstattung).



Zusätzlich serienmäßig
im 590



Hymmermobil 660



Blick ins Heck 650/660



Toilettenraum 650/660



Hymmermobil 650



Hymmermobil 650/660

Hymermobil 650/660

Charakteristik

Reisemobil in der 6,50-m-Klasse, zugelassen für 6 Personen. Ideal für 4 Personen, mit Bugbett für 6 Personen. Mit L-Sitzgruppe für 5 Personen zugelassen. Große Schlaffläche oder Rundsitzgruppe im Heck, Wohnraum wahlweise L-Sitzgruppe oder Mittelsitzgruppe als Flip-Dinette (wahlweise Sitzgruppe für »Omnibus-Sitzanordnung«).

Karosseriefunktionen

Stahlrohr-Sicherheitskarosserie mit integrierten Gurtpunkten und Knautschzonen, kältebrückenfreie, zweischichtig isolierte Wandelemente (Sandstrahlverfahren). GFK-Front in strömungsgünstiger Bauweise mit Spoilerteil, getönte Fahrerhausscheiben mit gutem Verbundglas. 2 große Außenspiegel, vollisoliertes, nach innen dicht abschließendes Gasflaschenfach für 2 x 11 kg mit abschließbarer Außenklappe. Große Schlußleuchten mit integrierten Rückfahrcheinwerfern und Nebelschlußleuchten, H-4-Scheinwerfer, Heckklappe für Kofferraum, Heckstoßstange mit Abwasserschlauch, bequemer, großer Kurbeldachlüfter, Eingangsstufe mit Innenbedienung, 220-V-Außenanschlußsteckdose. Dach in PUAL-Bauweise (Polyurethan-Schaum, Aluminium). Lackierung einfarbig hellelfenbein. Im Wohnteil 2 Fenster ausstellbar, 2 Fenster starr.

Typ 660

Dach in strömungsgünstiger, abgerundeter GFK-Bauweise, zweischalig, kältebrückenfreie PU- bzw. PVC-Schaumvollisolation. Lackierung zweifarbig hellelfenbein/braun, im Wohnteil alle 4 Fenster ausstellbar, Radziervollblenden.

Cockpit

Sitze in Clubsesselform mit Armlehnen und integrierter Kopfstütze, Beifahrersitz und Fahrersitz drehbar, Zigarettenanzünder, Beifahrer-Leseleuchte, Automatik-Sicherheitsgurte für Fahrer und Beifahrer, Innen-Rückspiegel, großzügige Ablagen, zwei Sonnenschutzblenden, Kontrollleuchte für Trittstufe, schallgedämpfter Motor und schallgedämpftes Armaturenbrett serienmäßig und 2 Lautsprecher, Autoantenne, Autoradioeinbau vorbereitet. Autoradio, zusätzliches, offenes Ablagefach im Frontbereich, Überrollbügel hinter Fahrer- und Beifahrersitz, Frischluftdüsen für Fahrer- und Beifahrer.

Wohnbereich

Möbel in Walnußdekor mit abgepolsterten Möbelkanten. Fernsehfach mit 12/220-Volt-Anschluß. Teppichboden an Bettkasten hochgezogen, eingebaute Punktstrahler, getönte Doppelfenster, Trennvorhang zum Cockpit, Polster abgeknöpft mit Weichschaumauflage, abgerundete Oberschränkleuchten, Teppichboden-Innenverkleidung am Dach, Gasheizung 5000 WE mit Thermostat, Warmluftanlage mit Drehzahlautomatik, abgepolsterte, mit Stoff bespannte Winterrückenlehnen.

Küchencenter

2-Flamm-Herd mit elektrischer Zündung, Kühlschrank 85 Ltr. mit Eisfach für Gas, 12-V- und 220-V-Betrieb. Dunstabzug mit verschließbarem Seitenabgang, elektrische Wasserversorgung warm und kalt, Stereo-Radiowecker UKW/MW, zwei Lautsprecher, Digitaluhr (Leuchtanzeige abschaltbar), eingebaute Antenne, Springrollo, blendfreie Küchenleuchte.

Toilettenbereich

Komplette Duscheinrichtung, Warm- und Kaltwasser, Waschbecken, beleuchteter Spiegel, Utensilienschrank, Duschvorhang, Zweikammer-WC, 12-V-Steckdose.

Versorgung und Entsorgung

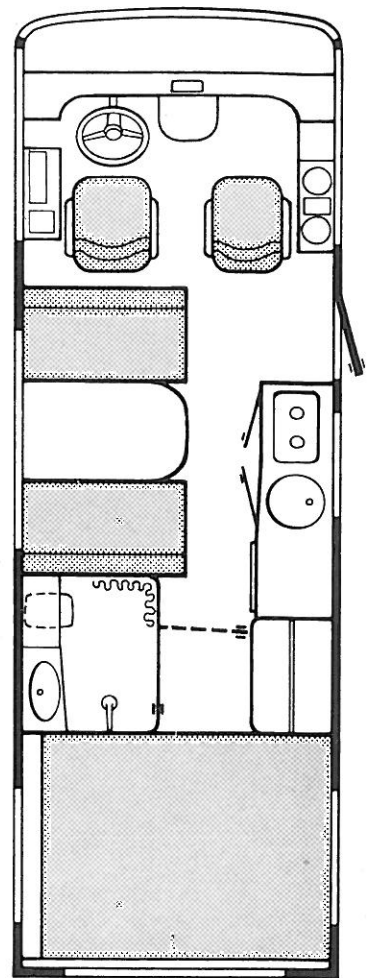
2 x 11-kg-Gasflaschenfach, 100-Ltr.-Frischwassertank mit Außenfüllstutzen, Wasserversorgung mit automatischer Druckpumpe (große Fördermenge), separate Langzeitbatterie 90 Ah für Wohnteil mit automatischer Ladung bei laufendem Motor, automatische Trennung von Starterbatterie bei abgestelltem Motor, Ladeautomat für 220 V, Außenanschluß für Wohnteil, ausgeklügelte 12-V-Stromversorgung, Heißwasserspeicher (Gasbetrieb), Abwassertank 110 Ltr., Abwasserschlauch in Heckstoßstange, Check-Control-Panel mit Ladezustandsanzeige für Batterie 1 und 2, Lade- und Entladeanzeige, Füllstandsanzeige für Frischwassertank und Abwassertank.

Weitere serienmäßige Ausstattung

Warndreieck, Verbandskasten, Sicherheitsgasregler, Zwangs- und Schiebelüfter, Kleiderschrank beleuchtet und abschließbar, 2 Doppelhaubendachlüfter mit Dauerzwangs-entlüftung im Bad und Heckbereich, Eingangstüre mit Kindersicherung.

Auf Wunsch

Fahrerhaustüre, absenkbares Bugdoppelbett, wahlweise Flip-Dinette oder L-Sitzgruppe, Heck-Rundsitzgruppe – umbaubar zum Doppelbett –, Anhängerkupplung, Klimagerät, Stromgenerator, Markise, Surfbretthalter, Dachgepäckträger und anderes (s. Sonderausstattungen).



Zusätzlich serienmäßig
im 660



Härtestest eines Prototyps in der Sahara



Flip-Dinette in Wohnstellung



Aerodynamische Front



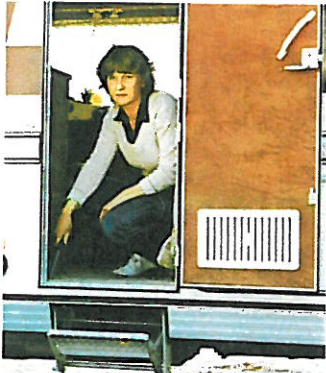
Generator und Heißwasserboiler



Flip-Dinette in Fahrtstellung



Fahrerhaustüre auf Wunsch



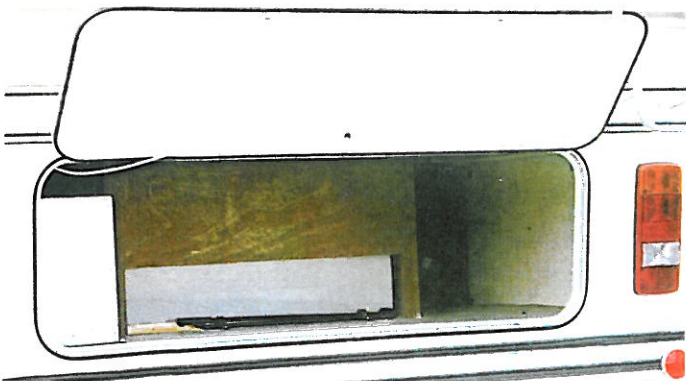
Eintrittsstufe



Flip-Dinette als Liegefläche



Absenkbares Bugdoppelbett



Heckkofferraum

Serienmäßige Komplettausstattung und Sonderzubehör

Hyermobile sind serienmäßig komplett ausgestattet, so daß sie den Bedürfnissen von über 90 % aller Käufer gerecht werden.

Für spezielle Wünsche sind natürlich weitere Ausstattungen möglich. Für den Surfer eine Surfbretthalterung, für den, der ein Boot, ein Motorrad oder einen Pferdeanhänger nicht, eine Anhängerkuppelung. Für den, der abseits jeglicher Zivilisation auch die Kaffeemaschine bedienen will und 220 Volt benötigt, einen Stromerzeuger. Für ganz heiße Gegenden ein Klimagerät oder eine schattenspendende Markise. Für den, der ein Jahr lang unterwegs sein will und viel Gepäck mitnimmt, einen Gepäckträger. Wer auf optimalen TV-Empfang Wert legt, eine Fernsehantenne. Oder ein Vorzelt oder eine Fahrertür usw. Übrigens: im Hyermobil 900 ist dies schon fast alles installiert.

Ein Komfort-Ausstattungspaket für die Typen 650 und 660 umfaßt einen Stromerzeuger 220 V mit separatem 60-Ltr.-Benzintank, ein Klimagerät, Kombi-Rollos, Aqua-Magic-Toilette, Leitungswasser-Außenanschluß und TV-Antenne.

In den Typen 580, 590, 650 und 660 ist wahlweise eine Flip-Dinette mit 3 Funktionen, wie auf der hinteren Seite abgebildet (als Sitzgruppe mit Tisch, in Busfahrtstellung, als bequemes Doppelbett), oder eine L-Sitzgruppe, die ebenfalls zur Liegefläche umgebaut werden kann, möglich. Ein Hyermobil läßt keine Wünsche offen.



Dachgepackträger



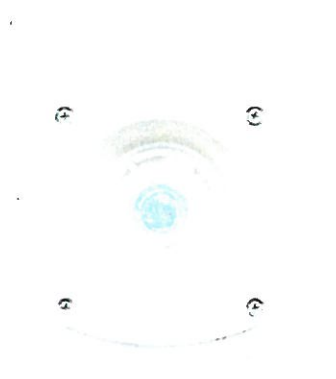
Klimagerät, Antenne



Markise



Vorzelt



Druckwasseranschluß



Stahlkonstruktion



Beckengurte



Gepolsterte Kanten

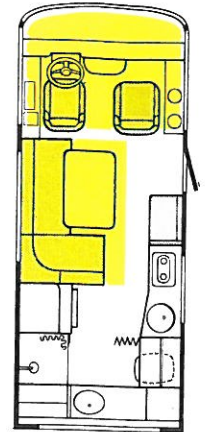
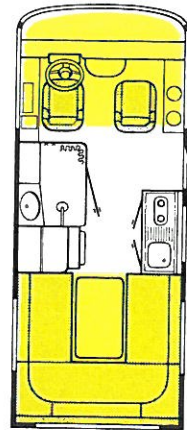
Konstruktion und Sicherheit

Allen Hytermobilen gemeinsam ist die Sicherheitsausstattung. In enger Zusammenarbeit mit dem TÜV Rheinland und der Automobilindustrie wurde für das Hytermobil ein Sicherheitspaket entwickelt, das im Reisemobilbau Maßstäbe setzt.

Grundlage hierfür sind umfangreiche Sicherheitstests und Simulationsprogramme, aber auch Härte-tests z. B. in der Sahara.

Der Spezialaufbau mit Stahlsonderprofilen – eine Weiterentwicklung der Stahlrohrkonstruktion bei Eriba-Caravans – absorbiert durch integrierte Knautschzonen auch sehr hohe Aufprallkräfte und schützt so den Fahrgastraum.

Die technischen Daten



	BS 540/550	DS 540/550	BS 580/590	DS 580/590
Maße und Gewichte:				
Länge über alles mm	5600	5600	5600	5600
Breite über alles mm	2160/2220	2160/2220	2160/2220	2160/2220
Höhe über alles mm	2700	2700	2700	2700
Stehhöhe mm	1890	1890	1890	1890
Eigengewicht* kg	2350/2430	2390/2470	2370/2460	2410/2500
Mögliche Zuladung kg	450/370	410/330	430/340	390/300
Zul. Gesamtgewicht kg	2800	2800	2800	2800
Zul. Personenzahl	6/5	6/5	5/4	5/4
Zul. Anhängelast gebremst	1500	1500	1500	1500
Heckstauraum B×T×H mm	2080/700/360	2080/700/360	2080/480/900	2080/480/900
Fahrgestell:				
Type	208	207 D	208	207 D
Leistung KW/PS bei U/min	63/85/4800	48/65/4200	63/85/4800	48/65/4200
Hubraum ccm	2277	2376	2277	2376
Radstand mm	3050	3050	3050	3050
Reifengröße	185 R 14 CM PR 8	185 R 14 CM PR 8	185 R 14 CM PR 8	185 R 14 CM PR 8
Kraftstoff	Normalbenzin	Diesel	Normalbenzin	Diesel
Kraftstoffbehälter Inhalt l	70	70	70	70
Kraftstoffverbrauch ca. l	15-17	13-15	15-17	13-15
Synchron-Getriebe	4-Gang	4-Gang	4-Gang	4-Gang
Max. Steigfähigkeit %	35	29	35	29
Wendekreis m	10,90	10,90	10,90	10,90
Wohnraum:				
Waschraum mm	1000×850	1000×850	1000×1550	1000×1550
Kleiderschrank HxBxT mm	1300×600/600	1300×600×600	1300×600×600	1300×600×600
Absenkbares Bugbett mm	1850×1250	1850×1250	1850×1250	1850×1250
Heckbett mm	2040×1820	2040×1820	–	–
Mittelbett mm	–	–	1950×1350	1950×1350
12-V-Leuchten	7	7	7	7
220-V-Steckdosen	2	2	2	2
12-V-Steckdosen	3	3	3	3
Fenster / zu öffnen	7/4 – 7/6	7/4 – 7/6	6/5 – 6/5	6/5 – 6/5
Dachlüfter	2	2	2	2
Zwangslüfter/Schiebelüfter	3	3	3	3