



Hymermobil. Ihre Freiheit ist am Ziel

Unternehmensgruppe Eriba-Hymer

Ein markantes Styling prägt das unverkennbare Gesicht sämtlicher Hymermobile.

Nicht optische Gags oder modische Spielerei, sondern Funktionalität, zugeschnitten auf die Bedürfnisse des dem Alltag entfliehenden, das Besondere suchenden Individualisten, bilden die Grundlage eines ausgereiften Konzepts europäischer Reise-mobile der Spitzenklasse.



Hymermobil Typ 519



Hymermobil Typ 521



Hymermobil Typ 581



Hymermobil Typ 582

in einer neuen D **Hymer**



Freizeit im Hymermobil ist mehr als nur Abschalten, den Alltag vergessen. Es ist eine Lebensform. Ein Stück aufschlußreicher Selbstdarstellung für betont anspruchsvolle Individualisten.

Ein Hymermobil verbindet das Abenteuer des nicht alltäglichen mit allem Luxus und Komfort, den Sie nicht vermissen wollen.

Ob an bizarren Gestaden, in sanften Wüstdünen, ob in Alaska, Feuerland oder in verträumten Wäldern, vielleicht schon ganz in Ihrer Nähe, überall erschließen sich Ihnen neue Werte, wenn Sie diese Welt ergründen wollen.

Der Blick für das Außergewöhnliche charakterisiert den Hymermobil-Fahrer. Trotz aller Abenteuerlust hat er Gespür für das Feine, Gediegene.

Deshalb ist ein Hymermobil Ihr komplettes Appartement. An den aufregendsten und schönsten Orten der Welt, wo immer Sie gerne sein möchten. Und wo, gottseidank, noch keine Hotelburgen stehen.

Ist Ihre Skihütte, Ihr Domizil nach einer Segelpartie, Ihre luxuriöse Ferien-



Hyermobil Typ 540



Hyermobil Typ 580



Hyermobil Typ 650



Hyermobil Typ 700

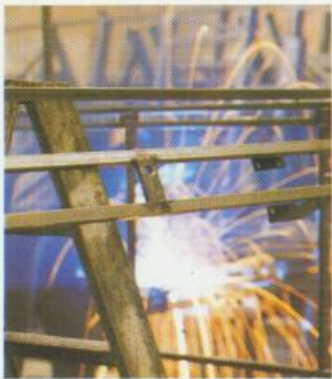
Freizeit Dimension mobil

wohnung mit allem erdenklichen Komfort.

Das Hyermobil ist Ihr Wochenendhaus mit Wohnraum, Schlafraum, Bad und Küche. Ihre verträumte Villa unter Palmen oder Ihr Clubhaus am Strand eines Sees.

Im Hyermobil verbindet sich Behaglichkeit in harmonischer Weise mit einer Atmosphäre des eleganten Geschmacks. Daimler-Benz- und Opel-Bedford-Blitz-Fargestelle und -Motoren bilden die Basis der Hyermobile. Große Namen, die für Fahrkomfort und Zuverlässigkeit garantieren.

Wahlweise ausgestattet mit robusten Diesel- oder



spritzigen Benzinmotoren, mit Automatik- oder Schaltgetriebe, bieten sie dem



Hyermobilisten ein breites Spektrum von Anwendungsmöglichkeiten.

Die zigtausendfach bewährten Fahrwerke stellen den Benutzer auf der Autobahn ebenso zufrieden wie auf holprigen Wegen.

Als komfortable Wohnung auf der funktionellen Basis eines zuverlässigen Automobils ist das Hyermobil die Alternative mit besonderen Vorzügen zur Ferienwohnung und zum Caravan.

Nicht zu vergleichen mit einem Campingbus, bei dem Sie auf viel Platz und hygienischen Komfort verzichten müssen. Kein Mobilheim, mit dem Sie ortsgebunden nur an einer Stelle wohnen können, kein Caravan, bei dem Sie Rangierproblemen ausgesetzt sind.

Ein Hyermobil fahren Sie wie einen Pkw mit Führerschein Klasse III.

Acht Grundmodelle mit vielen Ausstattungsvarianten erfüllen jeden individuellen Wunsch.

Härtteste Prüfungen auf den Testpisten von Opel und Daimler-Benz, Praxis-Härte-tests in Alaska und der Sahara, das know-how des erfahrenen Caravan- und Reisemobil-Spezialisten sind Vorteile, die Ihnen zugute kommen.

Serienfertigung mit handwerklicher Präzision, schwäbische Gründlichkeit spüren Sie bis ins kleinste Detail.

Das Hyermobil wurde nicht ohne Grund zum Reisemobil der europäischen Spitzenklasse.

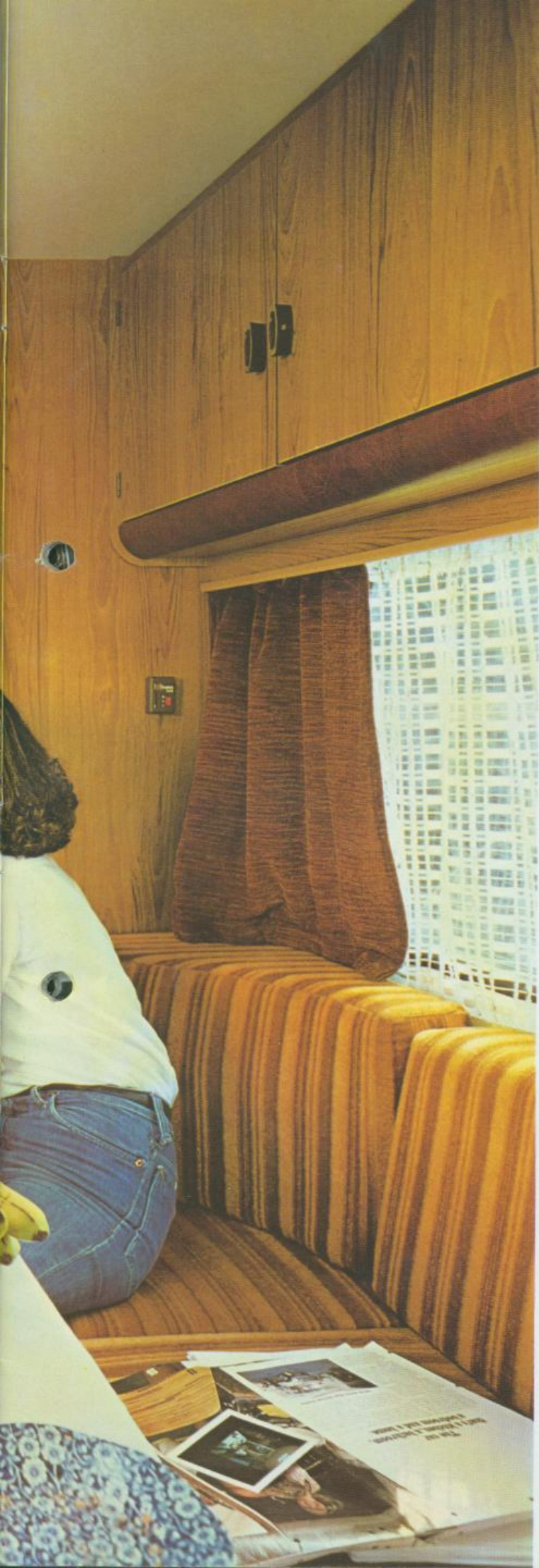






HYMER-MOBIL





Uns geht es nicht darum, Ihnen irgendein Fahrzeug zu verkaufen. Denn wir wissen, daß Ihre Freizeit das Kostbarste ist, worüber Sie verfügen.

Deshalb sorgen wir dafür, daß ein Hymermobil nicht Selbstzweck, sondern Mittel zum Zweck ist. Damit Sie Ihren Urlaub, Ihre Abenteuer unbelastet von Hotelbuchungen, von überfüllten Revieren, unbelastet von Raumnot und Hektik bewußt erleben und genießen können.

Der Aufbau des Hymermobils wurde nicht optimiert für den Transport von Gemüseboxen und nachträglich umfunktioniert. Sondern jedes Hymermobil hat einen großzügigen Grundriß. In einem eigens dafür konzipierten Aufbau. Damit Sie Platz zum Wohnen haben, auch wenn Sie ein Jahr auf Achse sind. Und sich nicht fühlen wie die Sardine in der Büchse.

Jedes Hymermobil ist komplett ausgestattet. Ohne lange Aufpreislisten ist alles drin, was Sie brauchen. Übers Wochenende oder auf Safari.

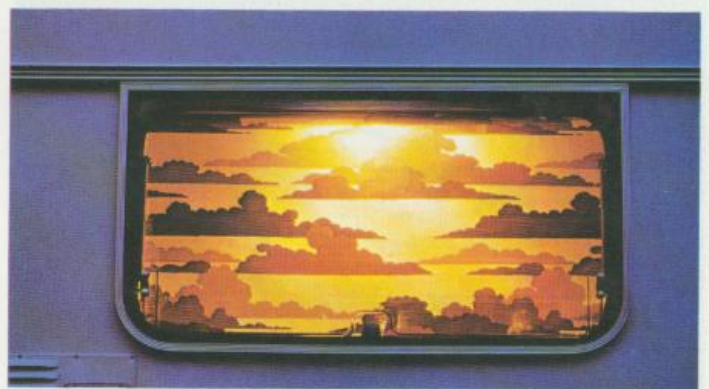
Wohnraum, Küche, großes Badezimmer, Schlafraum.

Ein Hymermobil ist vielleicht etwas teurer als ein umgebauter Kastenwagen. Aber wenn Sie vergleichen, was es bietet, preiswert.









Lärm, Hetze, Termine, drückende Verantwortung Tag für Tag. Woche für Woche. Macht müde, zehrt an den Nerven.

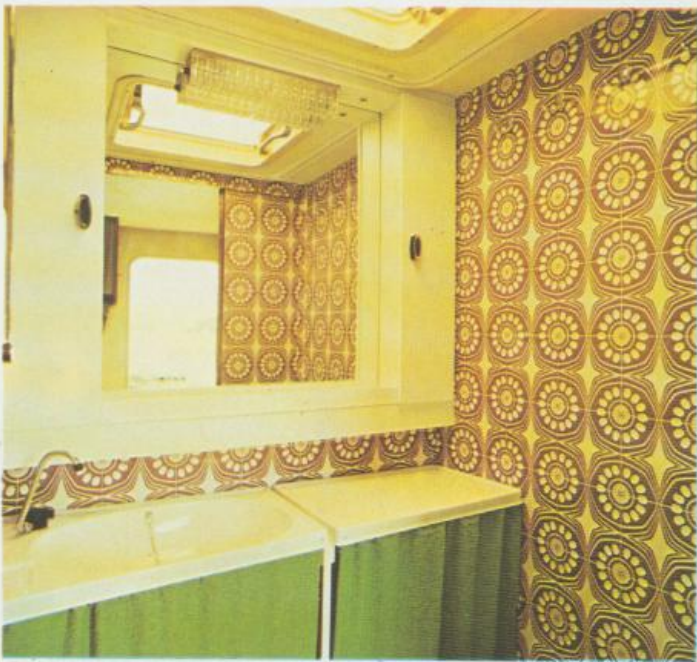
Nehmen Sie sich Ihre Freiheit und lassen den Alltag zurück. Entdecken Sie ein neues, anderes Leben. Mobil und ohne Zwänge. Mit einem Hyermobil bekommen Freizeit und Erholung, Selbstdarstellung und Selbstverwirklichung neue Inhalte.

Sie sind fernab von zu Hause immer und überall daheim. An einsamen Stränden, in romantischen Waldlichtungen, im Herzen malerischer Städte. Denn Sie brauchen auf nichts zu verzichten, was Sie von zu Hause gewöhnt sind.

Wohnkultur vermittelt die

sinnvolle Raumaufteilung, die exakt auf die Bedürfnisse von Reisemobilfahrern zugeschnitten wurde: Wohnraum, Schlafraum, Bad, Küche und ein ergonomisch gestaltetes Cockpit.

Ein Hyermobil ist kein ausgebauter Kastenwagen mit vielen Kompromissen, sondern ein eigenständiger Aufbau auf kräftigen Beinen mit optimaler Raumnutzung, voller Stehhöhe im ganzen Fahrzeug, hygienischem Komfort und kompletter Ausstattung.



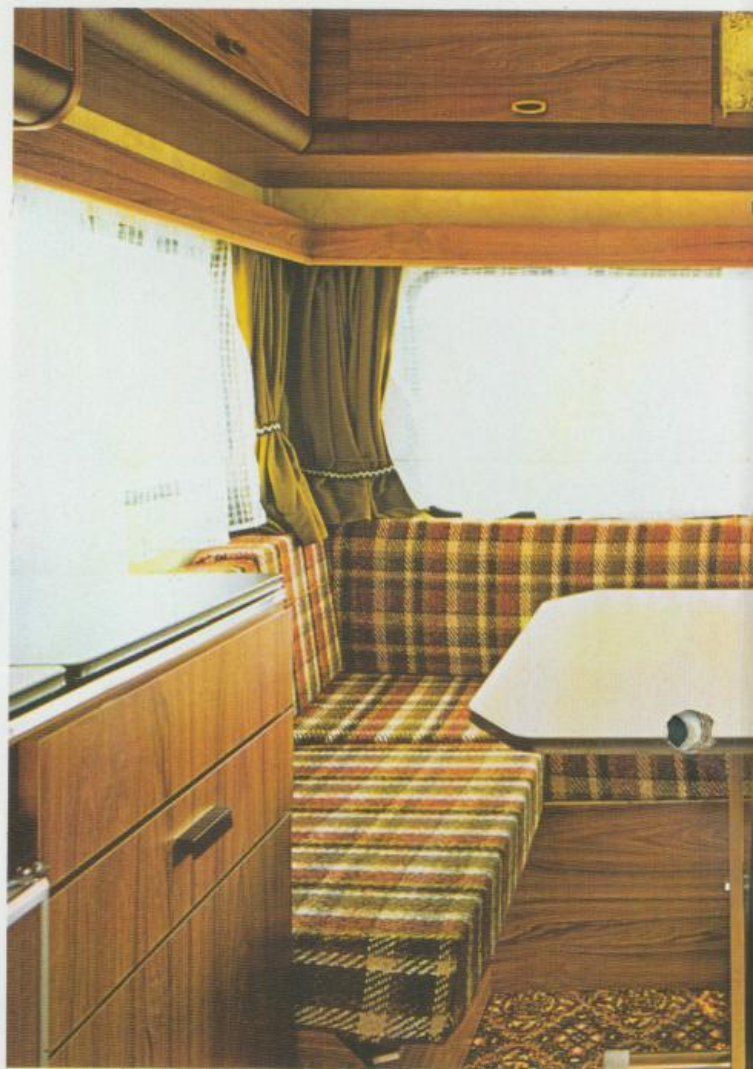
Großer Spiegel mit Utensilienschrank



Elegante Outline

Wenn Sie sich mit der beklemmenden Enge von Campingbussen nicht anfreunden können, aber trotzdem kein Vermögen ausgeben wollen, sollten Sie sich das Hymermobil 519 anschauen.

Weil jedes Hymermobil einen maßgeschneiderten Aufbau bekommt, beim Typ 519 auf Opel-Bedford-Blitz-Fahrgestell, kann der vorhandene Raum konsequent genutzt werden.



Große Rundsitzgruppe



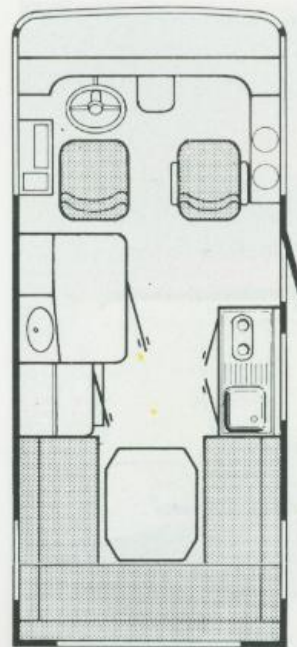
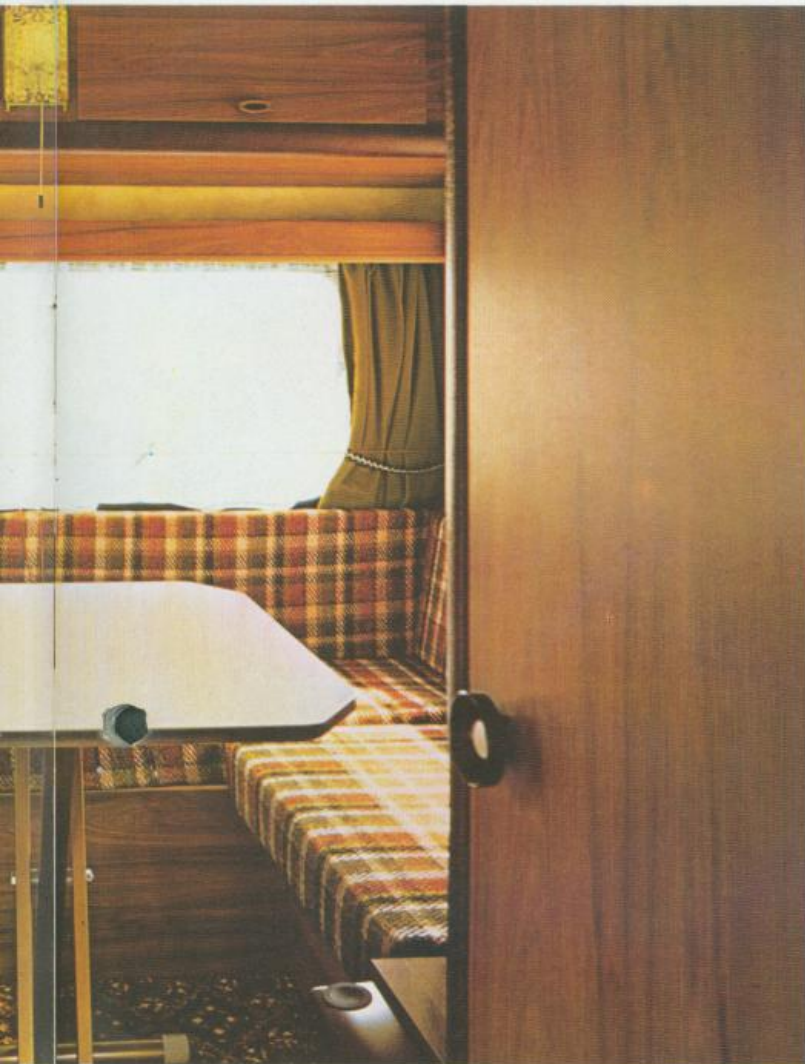
Blick ins Cockpit

Ohne komplizierte Dachumbauten volle Stehhöhe. Gemütliche Rundsitzgruppe im Heck, mit wenigen Handgriffen zur großen Liegefläche umgebaut.

Ein Toilettenraum, in dem Sie sich nach Herzenslust drehen und wenden

können, ohne mit den Ellbogen anzustoßen.

Komplette Küche mit 2-Flamm-Kocher und Kühlschrank. Großer Kleiderschrank und viele Staukästen fürs Urlaubsgepäck. Und alles zu einem fairen Preis. Vergleichen Sie, wer Ihnen dafür mehr bietet.



Küche

2-Flamm-Herd, Nirosta-Spüle, elektrische Wasserversorgung, Frischwasser-Wechselkanister, Kühlschrank mit Eisfach für Gas-, 12-V- und 220-V-Betrieb.

Ausstattung

Cockpit

Körpergerecht geformte, vielfach verstellbare Sitze, Automatik-Sicherheitsgurte, große, leicht übersehbare Rundinstrumente, Verbundglas-Windschutzscheibe, leistungsfähiges Heizungs-/ Lüftungs-System, geräuschdämmende Motorabdeckhaube, Trennvorhang, Verbandskasten, Warndreieck.

Toilettenbereich

Beleuchteter Spiegel, Utensilienschrank, elektrische Wasserversorgung, Waschbecken, Frischwasser-Wechselkanister, Abwassertank.

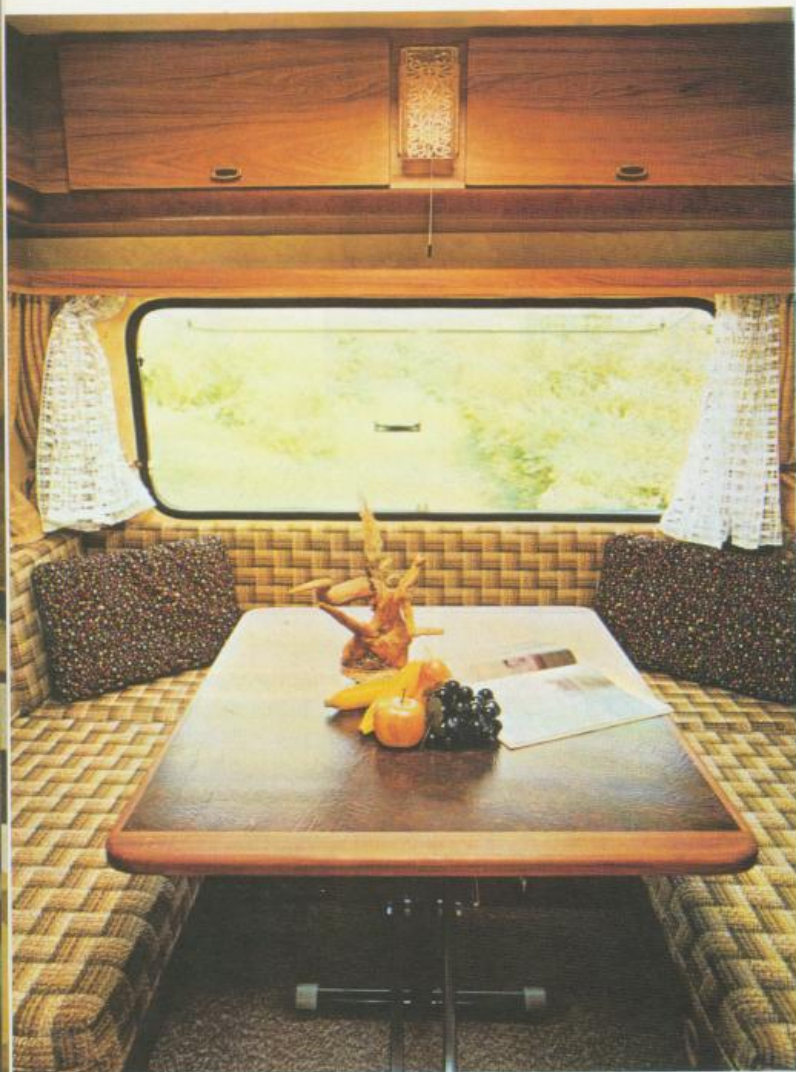


Küche

Wohnbereich

Großzügige Rundsitzgruppe, Ruck-zuck-Tischgestell, patentierter Kurbeldachlüfter, abgerundete, gepolsterte Möbelkanten, getönte Doppelfenster, Gasheizung, Thermostat, Teppichboden, großer Kleiderschrank.

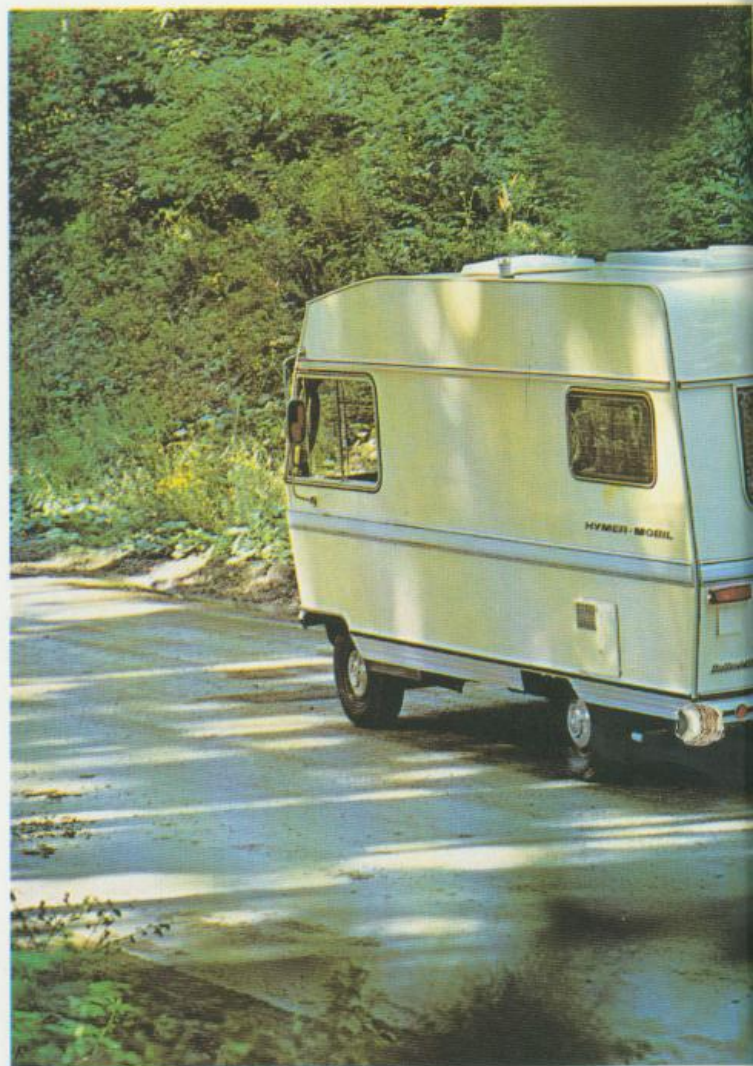
Die Alternative zum vernünftigen Preis



Heckrundsitzgruppe

Starten Sie Ihre Entdeckungsfahrt. In unerforschte Landstriche. Oder in malerische Städte.

Verbringen Sie Ihr Wochenende auf Ihrem liebsten Fleckchen Erde, wo gottlob noch keine Hotels und Appartements stehen. Auf die Annehmlichkeiten, die Sie von zu Hause ge-



Auf großer Fahrt

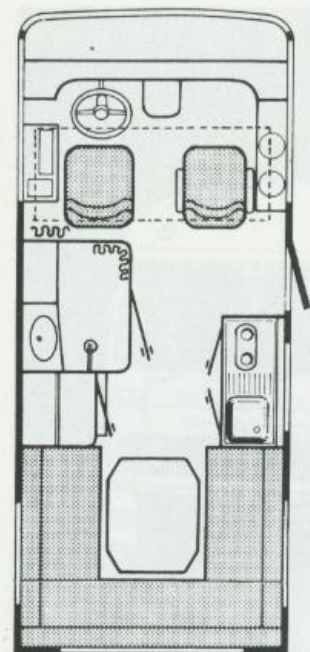


Fahrerbereich



Toilettenraum

Das Familien-Freizeit-Heim



Ausstattung

Cockpit

Fahrer- und Beifahrer-Luxus-Sitze, vielfach verstellbar, Polsterüberzug wie Wohnraumeinrichtung, Automatik-Sicherheitsgurte, große, leicht überschaubare Rundinstrumente, leistungsfähiges Heizungs-/Lüftungssystem, Verbundglas-Windschutzscheibe, geräuschkäufende Motorabdeckhaube, Trennvorhang, Verbandskasten, Warndreieck, Radio.



Toilettenraum



Küche



Absenkbares Bugdoppelbett

wohnt sind, brauchen Sie nicht zu verzichten.

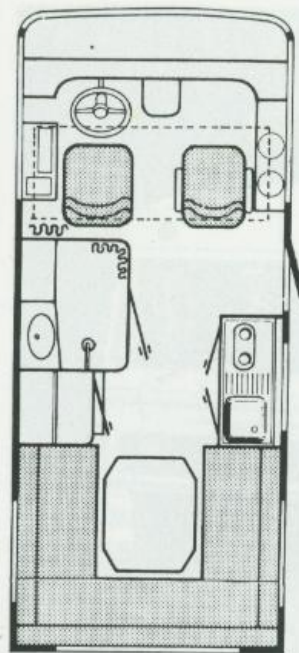
Ein absenkbares Doppelbett über dem Fahrertrakt und eine großzügige Heckrundsitzgruppe, ebenfalls zur Liegefläche umzubauen, bieten bequemen Wohn- und Schlafraum für vier Erwachsene.

Der geräumige Toilettenraum ist mit einer kompletten Duscheinrichtung ausgestattet.

45-Liter-Frischwasserwechselkanister im Bad, ein Heißwassergerät und die elektrische Wasserversorgung halten immer heißes Wasser für ein erfrischendes Brausebad bereit.

Viel Stauraum bieten die rundumlaufenden Hängeschränke, die Bettkästen sowie der von innen und außen zugängliche Kofferraum.

s
eizeit-
Heim



Wohnbereich

Großzügige Rundsitzgruppe, Ruck-zuck-Tischgestell, patentierter Kurbel-dachlüfter, abgerundete, gepolsterte Möbelkanten, getönte Doppelfenster, Gasheizung, Thermostat, Warmluftanlage, Teppichboden, großer Kleiderschrank, vier Polster-, Teppich- und Gardinenkombinationen zur Wahl, zweite Batterie, separate 12-Volt-Stromversorgung, permanent angeschlossenes Ladegerät, absenkbares Bugdoppelbett, Heckklappen.

Ausstattung

Cockpit

Fahrer- und Beifahrer-Luxus-Sitze, vielfach verstellbar, Polsterüberzug wie Wohnraumeinrichtung, Automatik-Sicherheitsgurte, große, leicht überschaubare Rundinstrumente, leistungsfähiges Heizungs-/Lüftungssystem, Verbundglas-Windschutzscheibe, geräuschkäufende Motorabdeckhaube, Trennvorhang, Verbandskasten, Warndreieck, Radio.

Küchencenter

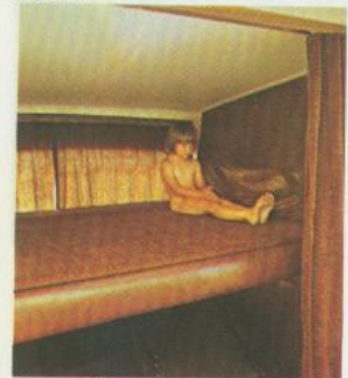
2-Flamm-Herd, Nirosta-Spüle, elektrische Wasserversorgung, Heißwasser, Kühlschrank mit Eisfach für Gas-, 12-V- und 220-V-Betrieb.

Toilettenbereich

Beleuchteter Spiegel, Utensilienschrank, elektrische Wasserversorgung, Waschbecken, komplette Duscheinrichtung, Heißwassergerät mit Speicher, Frischwasserwechselkanister, Abwassertank, Abwasserschlauch, 1 Reservewasserkanister im Heckkofferraum.



Küche



Absenkbares Bugdoppelbett

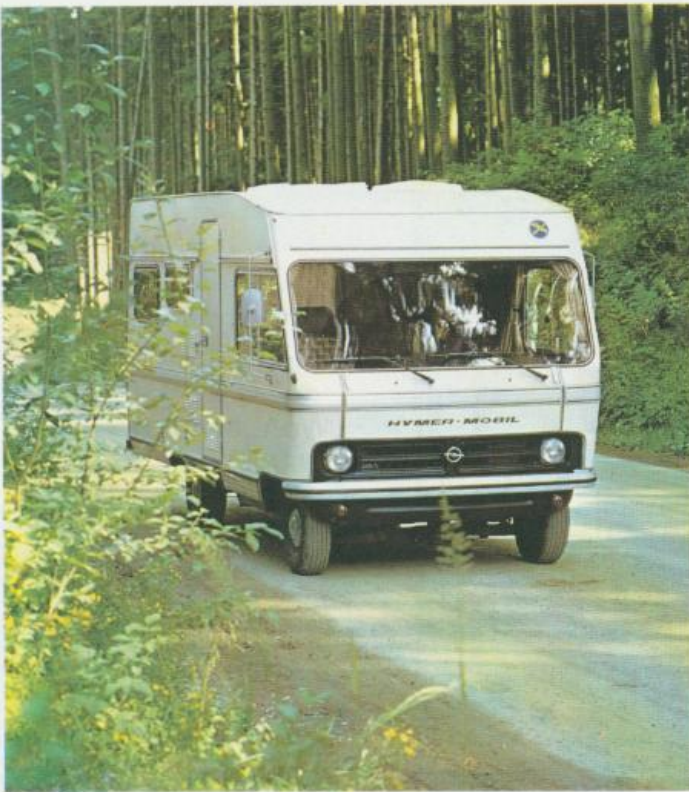
wohnt sind, brauchen Sie nicht zu verzichten.

Ein absenkbares Doppelbett über dem Fahrertrakt und eine großzügige Heckrundsitzgruppe, ebenfalls zur Liegefläche umzubauen, bieten bequemen Wohn- und Schlafraum für vier Erwachsene.

Der geräumige Toilettenraum ist mit einer kompletten Duscheinrichtung ausgestattet.

45-Liter-Frischwasserwechselkanister im Bad, ein Heißwassergerät und die elektrische Wasserversorgung halten immer heißes Wasser für ein erfrischendes Brausebad bereit.

Viel Stauraum bieten die rundumlaufenden Hängeschränke, die Bettkästen sowie der von innen und außen zugängliche Kofferraum.



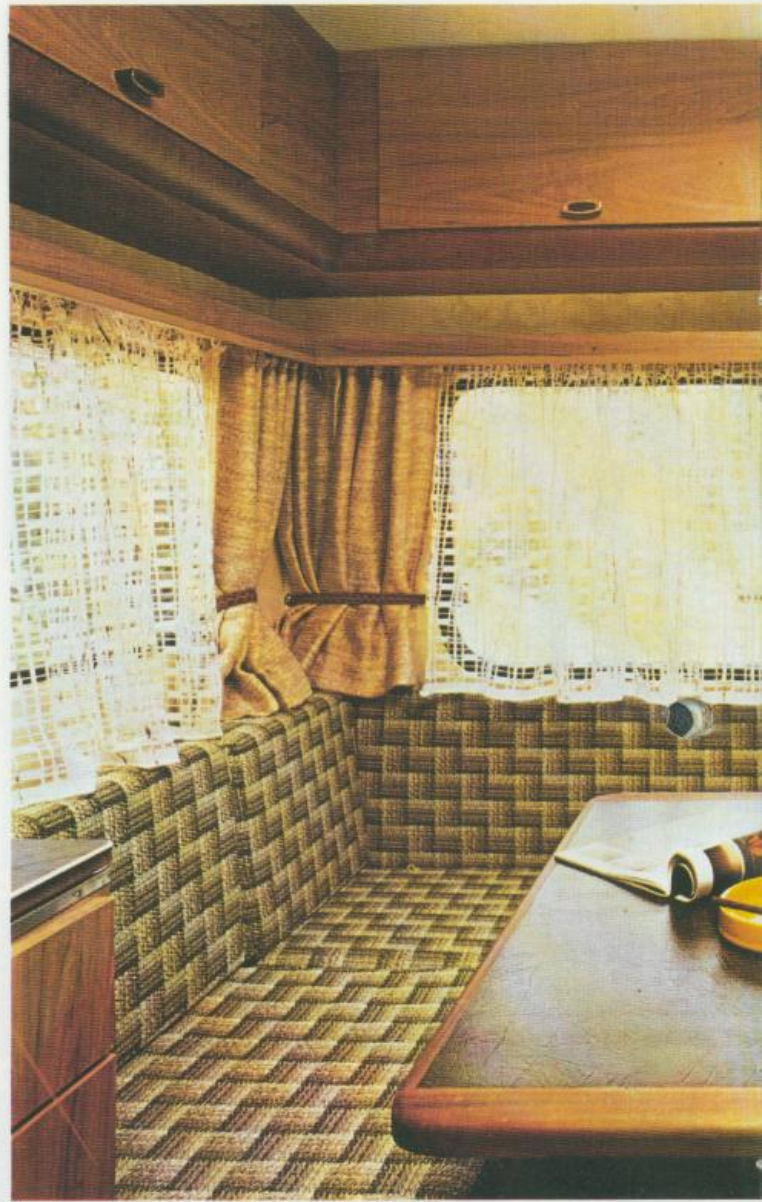
Typ 581



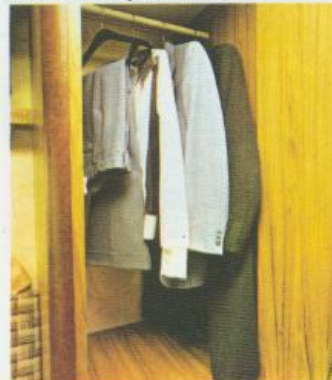
Stauprobleme?



Nicht im Hymermobil



Heckrundsitzgruppe



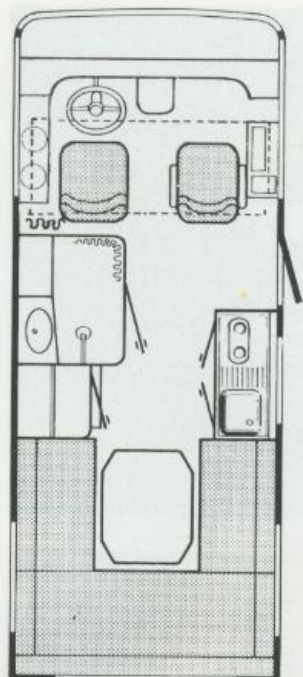
Kleiderschrank



Küche

Das Hymermobil ist eigentlich schon ein Hobby für sich. Und macht alle Hobbies, die sich in der freien Natur abspielen, erst so richtig rund.

Egal, ob Sie reiten, wandern, segeln, jagen,



Ausstattung

Cockpit

Fahrer- und Beifahrer-Luxus-Sitze, vielfach verstellbar, Polsterüberzug wie Wohnraumeinrichtung, Automatik-Sicherheitsgurte, große, leicht überschaubare Rundinstrumente, leistungsfähiges Heizungs-/Lüftungssystem, Verbundglas-Windschutzscheibe, geräuschkäufende Motorabdeckhaube, Trennvorhang, Verbandskasten, Warndreieck, Radio.

Wohnbereich

Großzügige Rundsitzgruppe, Ruck-zuck-Tischgestell, patentierter Kurbeldachlüfter, abgerundete, gepolsterte Möbelkanten, getönte Doppelfenster, Gasheizung, Thermostat, Warmluftanlage, Teppichboden, großer Kleiderschrank, vier Polster-, Teppich- und Gardinenkombinationen zur Wahl, zweite Batterie, separate 12-Volt-Stromversorgung, permanent angeschlossenes Ladegerät, absenkbares Bugdoppelbett, Heckklappen.

Küchencenter

2-Flamm-Herd, Nirosta-Spüle, elektrische Wasserversorgung, Heißwasser, Frischwasserwechselkanister, Kühlschrank mit Eisfach für Gas-, 12-V- und 220-V-Betrieb.

Toilettenbereich

Beleuchteter Spiegel, Utensilienschrank, elektrische Wasserversorgung, Waschbecken, komplette Duscheinrichtung, Heißwassergerät mit Speicher, Frischwasserwechselkanister, Abwassertank, Abwasserschlauch.

Zuhause an den schönsten Orten

fischen, Landschaften malen oder Mineralien sammeln.

Wenn sich andere noch mit Zimmersuche abplagen, haben Sie Ihr Quartier längst aufgeschlagen. Und wenn Sie mal bei tagelangem Regen statt segeln oder jagen Seemannsgarn spinnen oder Jägerlatein erzählen, haben Sie und Ihre Freunde bequem Platz

an der großzügigen Rundsitzgruppe.

Fünf Erwachsene können nach erlebnisreichen Tagen bequem die müden Glieder im absenkbaren Doppelbett und der zur Liegewiese umgebauten Rundsitzgruppe ausstrecken.

Frisch und munter in den neuen Tag starten nach einem Brausebad im großen

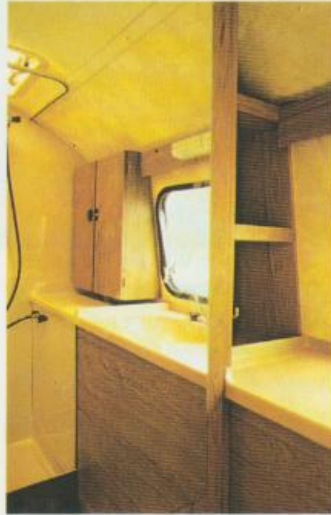
Toilettenraum und einem herzhaften Frühstück, zubereitet am eigenen Herd.



Typ 580 auf Daimler-Benz



Fahrer-Bedford



Toilettenraum

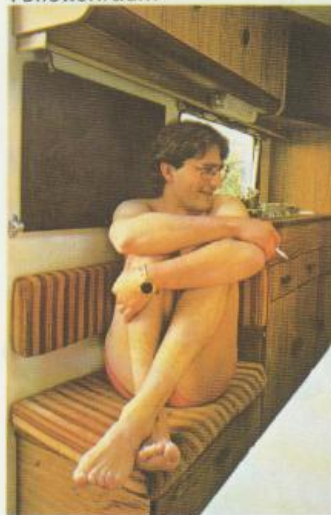


Ein Grundriß, der immer öfters gewünscht wird. Entweder auf Daimler-Benz (Typ 580) oder auf Opel-Blitz-Fahrgestell (Typ 582).

Direkt gegenüber der Eingangstüre die geräumige, L-förmige Sitzgruppe mit versenkbarem Tisch, rasch verwandelt zur bequemen Liegefläche.

Der Beifahrerbereich ist durch den um 360 Grad drehbaren Komfortsitz in den Wohnraum integriert.

Der gesamte Naßbereich mit kompletter Duscheinrichtung, Waschbecken und Chemikal-Toilette, ist vollkommen separat und, durch eine praktische Falttür abgetrennt, im Fahrzeugheck untergebracht.

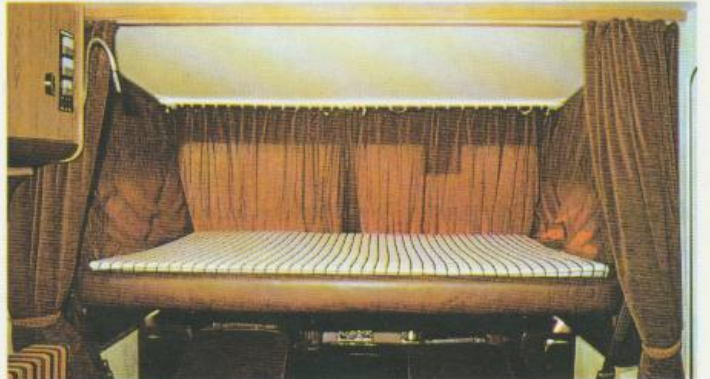


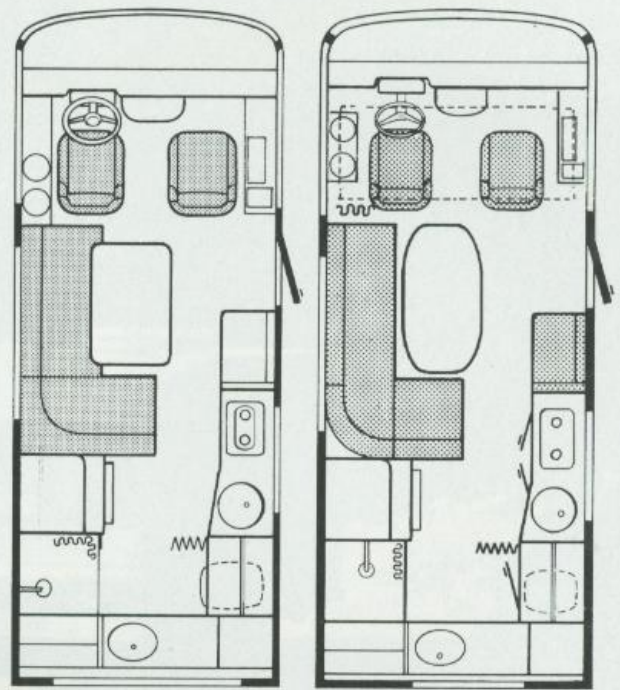
Sitzecke



Küchencenter

Absenkbares Bugdoppelbett





Ausstattung Cockpit

Fahrer- und Beifahrer-Luxus-Sitze, vielfach verstellbar, Polsterüberzug wie Wohnraumeinrichtung, Automatik-Sicherheitsgurte, große, leicht überschaubare Rundinstrumente, leistungsfähiges Heizungs-/Lüftungssystem, Verbundglas-Windschutzscheibe, geräuschkämpfende Motorabdeckhaube,

Trennvorhang, Verbandskasten, Warndreieck, Radio.

Wohnbereich

Großzügige Rundsitzgruppe, Ruck-zuck-Tischgestell, patentierter Kurbeldachlüfter, abgerundete, gepolsterte Möbelkanten, getönte Doppelfenster, Gasheizung, Thermostat, Warmluftanlage, Teppichboden, großer Kleiderschrank, vier Polster-, Teppich- und Gardinenkombinationen zur Wahl, zweite Batterie, separate 12-Volt-Stromversorgung, permanent angeschlossenes Ladegerät, absenkbares Bugdoppelbett, Heckklappen, Springrollo an Küchen- und Heckfenster.

Komfort für verwöhnte Ansprüche

Typ 582 auf Bedford-Blitz



Küchencenter

2-Flamm-Herd, Nirosta-Spüle, elektrische Wasserversorgung, Heißwasser, Frischwasserwechselkanister, Kühlschrank mit Eisfach für Gas-, 12-V- und 220-V-Betrieb.

Toilettenbereich

Beleuchteter Spiegel, Utensilienschrank, elektrische Wasserversorgung, Waschbecken, komplette Duscheinrichtung, Heißwassergerät mit Speicher, Frischwasserwechselkanister, Abwassertank, Abwasserschlauch.



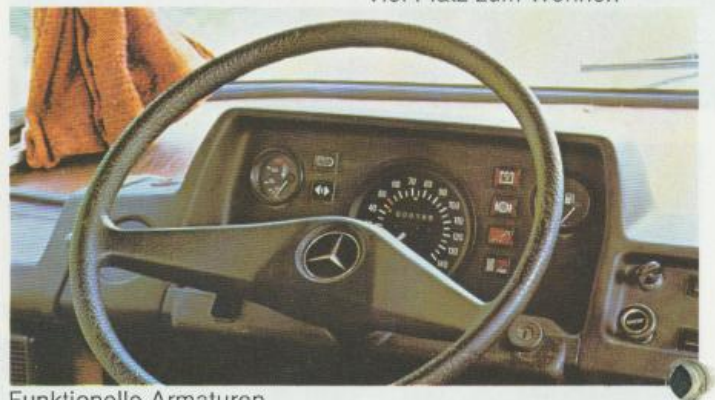
Überall zuhause



Viel Platz zum Wohnen



Absenkbares Bugdoppelbett



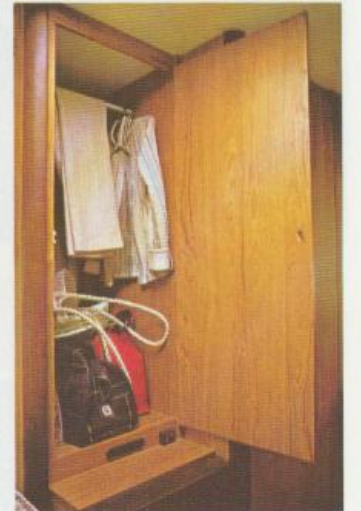
Funktionelle Armaturen



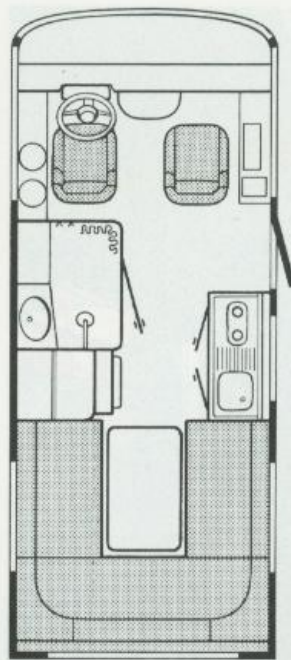
Hübsche Leuchten

Kompakte äußere Form und ein unverkennbares Gesicht, funktionell und dennoch luxuriös ausgestattetes, großzügiges Raumangebot im Innern sind die Kennzeichen dieses Entwurfs.

Die gemütliche Rundsitze-



gruppe im Heck, schnell und ohne Probleme zur Liegefläche verwandelt, und das absenkbare Bugdoppelbett



Ausstattung

Cockpit

Fahrer- und Beifahrer-Luxus-Sitze, vielfach verstellbar, Polsterüberzug wie Wohnraumeinrichtung, Automatik-Sicherheitsgurte, große, leicht überschaubare Rundinstrumente, leistungsfähiges Heizungs-/Lüftungs-System, geräuschkäm-

mende Motorabdeckhaube, Trennvorhang, Verbandskasten, Warndreieck, Radio.

Wohnbereich

Großzügige Rundsitzgruppe, Ruck-zuck-Tischgestell, patentierter Kurbeldachlüfter, abgerundete, gepolsterte Möbelkanten, getönte Doppelfenster, Gasheizung, Thermostat, Warmlufanlage, Teppichboden, großer Kleiderschrank, vier Polster-, Teppich- und Gardinenkombinationen zur Wahl, zweite Batterie, separate 12-Volt-Stromversorgung, permanent angeschlossenes Ladegerät, absenkbares Bugdoppelbett, Heckklappen.

Küchencenter

2-Flamm-Herd, Nirosta-Spüle, elektrische Wasserversorgung, Heißwasser, Frischwasserwechselkanister, Kühlschrank mit Eisfach für Gas-, 12-V- und 220-V-Betrieb.

Toilettenbereich

Beleuchteter Spiegel, Utensilienschrank, elektrische Wasserversorgung, Waschbecken, komplette Duscheinrichtung, Heißwassergerät mit Speicher, Frischwasserwechselkanister, Abwassertank, Abwasserschlauch.

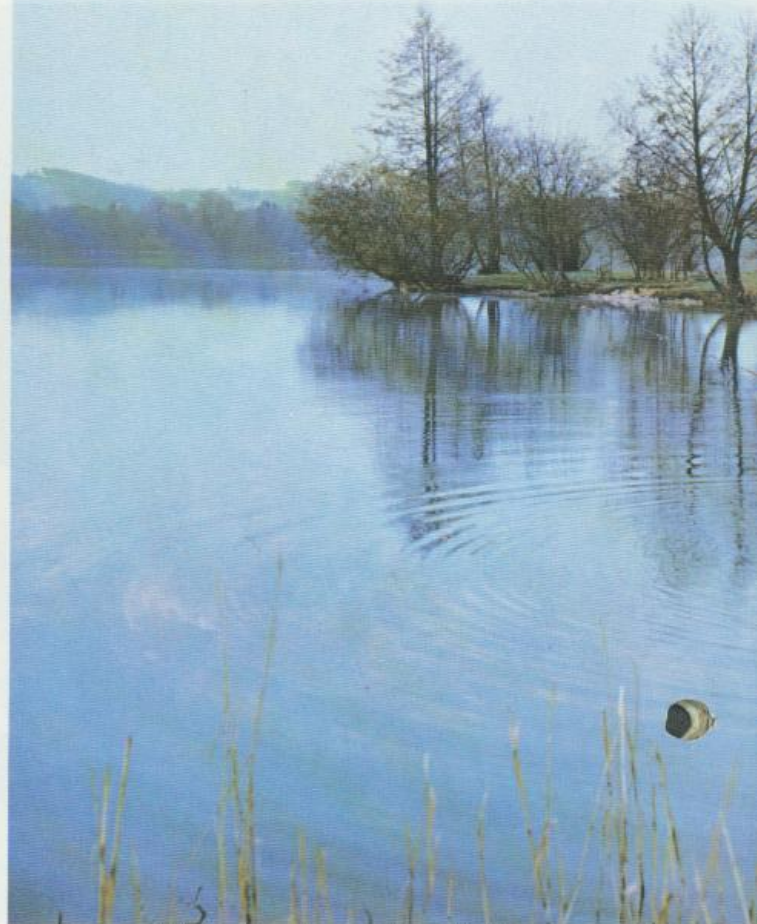
Viel Platz im kompakten Aufbau



Nach ergonomischen Gesichtspunkten konzipierte, auf die Anforderungen des Fernreisenden zugeschnittene Armaturen und Bedienungselemente verwirren nicht durch eine Vielzahl von Anzeigen, sondern machen den Blick frei für das Wesentliche.

Fahren nicht als Selbstzweck, sondern als bequemste Lösung, angestrebte Ziele zu erreichen.

sorgen für viel Wohn- und Schlafräum. Zur Entspannung nach einer erlebnisreichen Fahrt.



Großzügiger Wohnraum

Ausstattung

Cockpit

Fahrer- und Beifahrer-Luxus-Sitze, vielfach verstellbar, Polsterüberzug wie Wohnraumeinrichtung, Automatik-Sicherheitsgurte, große, leicht überschaubare Rundinstrumente, leistungsfähiges Heizungs-/Lüftungs-System, Trennvorhang, Verbandskasten, Warndreieck, Radio.

Wohnbereich

Großzügige Rundsitzgruppe, Ruck-zuck-Tischgestell, patentierter Kurbeldachlüfter, abgerundete, gepolsterte Möbelkanten, getönte Doppelfenster, Gasheizung, Thermostat, Warmluftanlage, Teppichboden, großer Kleiderschrank, vier Polster-, Teppich- und Gardinenkombinationen zur Wahl, zweite Batterie, separate 12-Volt-Stromversorgung, permanent angeschlossenes Ladegerät, absenkbares Bugdoppelbett oder Dachstaukästen als Sonderausstattung gegen Aufpreis, Heckklappe, Springrollo am Küchenfenster.



Blick nach vorn

Küchencenter

2-Flamm-Herd, Nirosta-Spüle, elektrische Wasserversorgung, Heißwasser, Frischwasserwechselkanister, Kühlschrank mit Eisfach für Gas-, 12-V- und 220-V-Betrieb.

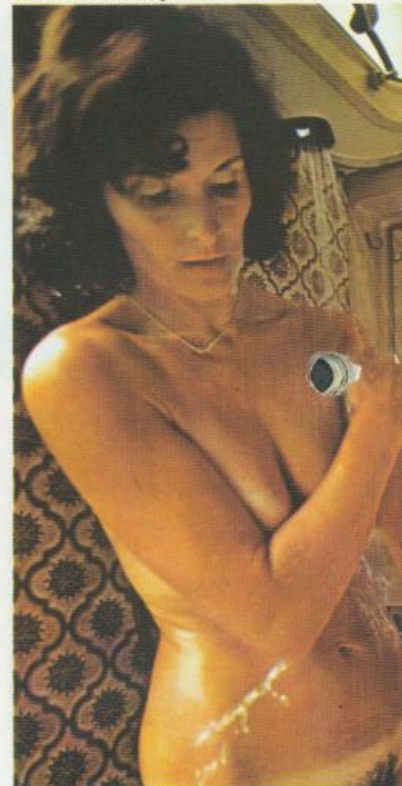
Toilettenbereich

Beleuchteter Spiegel, Utensilienschrank, elektrische Wasserversorgung, Waschbecken, komplette Duscheinrichtung, Heißwassergerät mit Speicher, Frischwasserwechselkanister, Abwassertank, Abwasserschlauch.

Ein Hypermobil macht mehr aus Ihrem Hobby



Küchencenter



Großer Toilettenraum

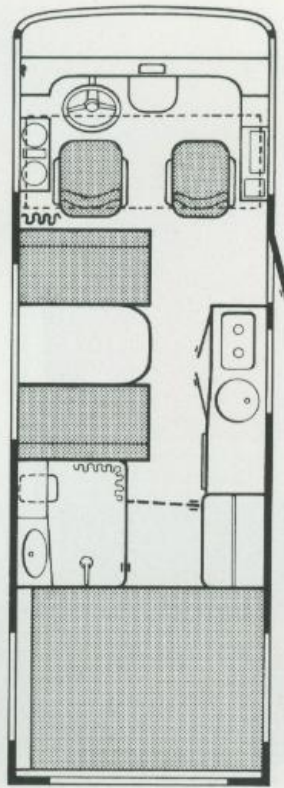
Die attraktive Lösung mit vielen Varianten.

Entweder ein geräumiges Schlafzimmer im Heck oder eine große Rundsitzgruppe.

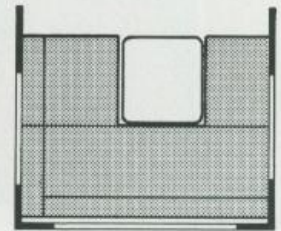
Eine hübsche Sitzgruppe im Mittelteil, gegenüber dem Küchencenter, ebenfalls in



Hymermobil Typ 650



Serienausführung



Heckrundsitzgruppe als Sonderausführung gegen Aufpreis



Doppelbett im Heck

Die familien- freundliche Lösung

Minutenschnelle zum Bett verwandelt.

Im Bug, als Sonderausstattung, entweder ein absenkbares Doppelbett oder Dachstaukästen.

In der abgebildeten Ausführung finden sechs Per-

sonen bequemen Wohn- und Schlafraum.

Eine Freude für jeden Gourmet ist das komfortable Küchencenter.

Ein breiter, beleuchteter Spiegel, rechts mit großem Utensilienschrank, bestimmt

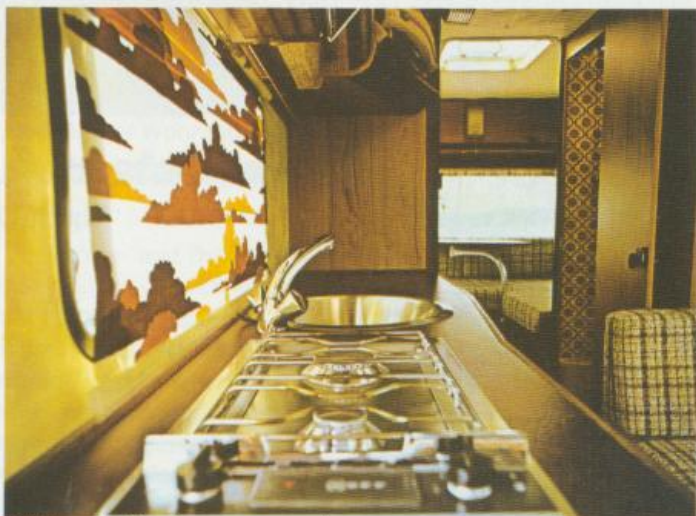
den mit Dusche und WC komplett ausgestatteten Toilettenraum.



Luxus-Ausstattung



Kompakt und handlich



Küche mit Druckwasserarmatur

Jedes Hymermobil wird als Reisemobil der europäischen Spitzenklasse in seiner Ausstattung hohen Ansprüchen gerecht.

Um es jedoch nach Ihren persönlichen Wünschen und individuellen Ansprüchen zusätzlich auszustatten, wurde ein spezielles CL-Paket entwickelt.

Entscheiden Sie sich für ein Mehr nach eigenem Wunsch.

Frischwassertank

Der serienmäßige Frischwassertank bei der CL-Ausstattung mit 100 l Fassungsvermögen ist von außen einfüllbar.

Leitungswasser-Außenanschluß

Eine besonders praktische Einrichtung, wenn man mal längere Zeit an einem Ort verweilt. Weil das Wasser wie zuhause aus dem Hahn kommt.



Dunstabzugshaube



Instrumentenbord

Lux

Stromerzeuger

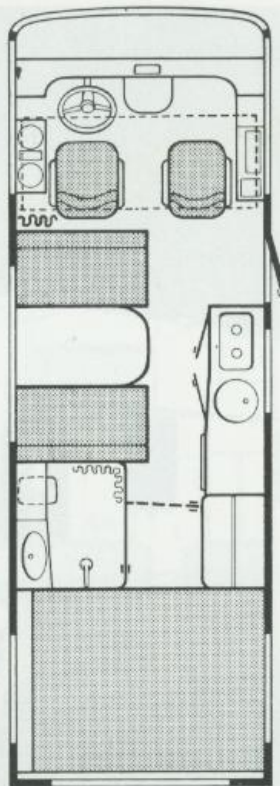




Klimagerät, Fernsehantenne



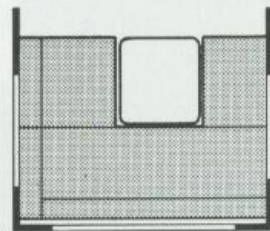
Dachgepäckträger



Serienausstattung

Hymermobil Typ 650 CL

Heckrundsitzgruppe als Sonderausstattung gegen Aufpreis



Klimaanlage

Sie sorgt selbst bei extremen Witterungsbedingungen für optimale Klimaverhältnisse: angenehme Temperaturen im Sommer, gleichmäßige, trockene Wärme im Winter.

Sie schafft frische, gleichzeitig gereinigte Luft im Wageninnern.

Backofen

Selbstgebackener Kuchen, Aufläufe, gratinierte Gerichte, auch darauf brauchen Sie bei Ihrem Hymermobil-Urlaub nicht zu verzichten. Die CL-Ausstattung beinhaltet einen leistungsstarken 220-V-Backofen.

vor Fliegen, Mücken und anderen Insekten durch eine Kombination von Alu-Rollo und Moskitonetz.

Fahrgestell

Da die CL-Ausstattung gegenüber der normalen Serienausführung einiges mehr an Gewicht auf die Räder bringt, wird das Hymermobil 650 CL obligatorisch mit einem 3,5-to-Daimler-Benz-Fahrgestell geliefert.

Denn neben der CL-Ausstattung beinhaltet dieser Typ all das, was auch in der Grundtype möglich ist.

Comfort- Reise- mobil

Aqua-Magic

Eine Frischwasser-Toilette für besondere Hygiene-Ansprüche.

Fernseh-Antenne

Auch diese ist serienmäßig im CL-Paket enthalten, damit Sie sich auch auf großer Fahrt aktuell informieren und Ihr Fernsehlieblingsprogramm einschalten können.

Dunstabzugshaube

Wenn es in der Pfanne noch so lecker brutzelt, will man doch nicht die ganzen Küchendüfte im Wohnbereich.

Von der Kochstelle aus dem Fahrzeug zieht das starke 2stufige Gebläse alle Küchendüfte, Wasserdampf usw.

Stromerzeuger

Er ist das bordeigene 220-V-Kraftwerk, das Klimagerät, Backofen, Dunstabzugshaube und alle anderen 220-V-Stromverbraucher versorgt.

Eine starke Isolationschicht und schwingungsdämpfende Aufhängung machen ihn im Wageninnern beinahe unhörbar.

Kombi-Rollo

Es schützt vor Sonneneinstrahlung und gleichzeitig

Comfort-Toilette





Blick nach vorn

Komplette Duscheinrichtung

Ein Reisemobil der europäischen Spitzenklasse, das keine Wünsche offen läßt.

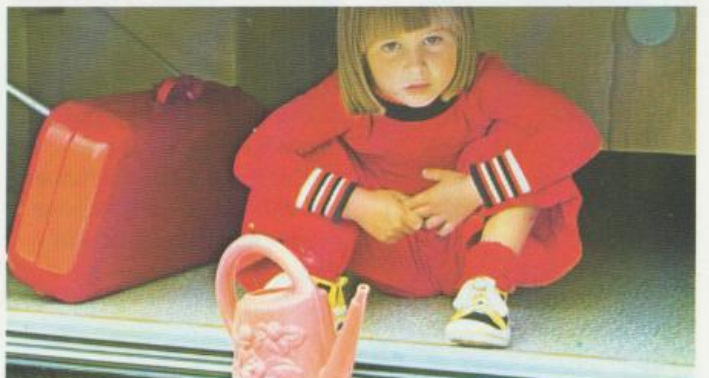
Es verwöhnt durch seine großzügige Raumaufteilung. Zwei Grundrißvarianten im Heck kommen Ihren individuellen Bedürfnissen entgegen.

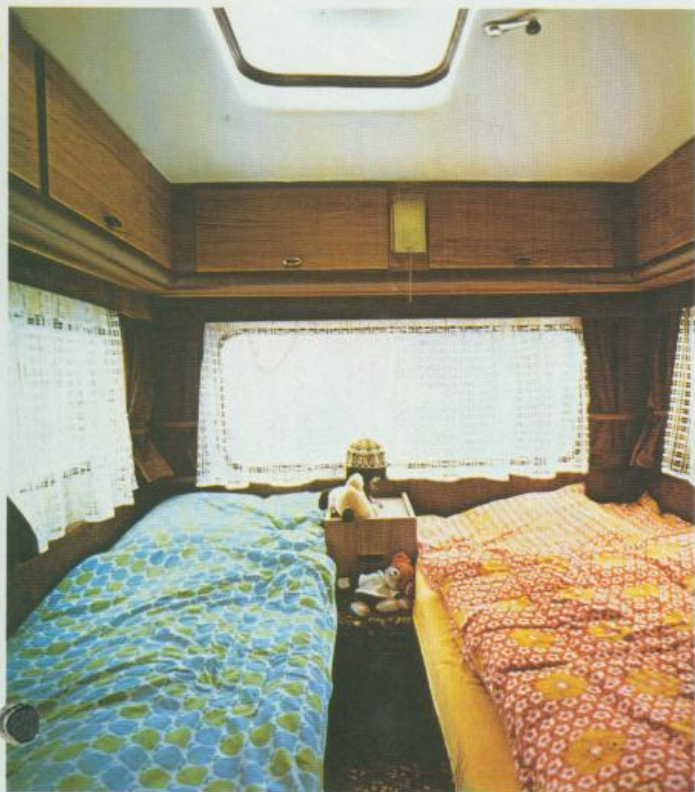
Wählen Sie zwischen einem festen Schlafzimmer mit zwei Einzelbetten oder einer großen Rundsitzecke, die sich mit wenigen Handgriffen ebenfalls in eine Liegefläche verwandeln läßt.



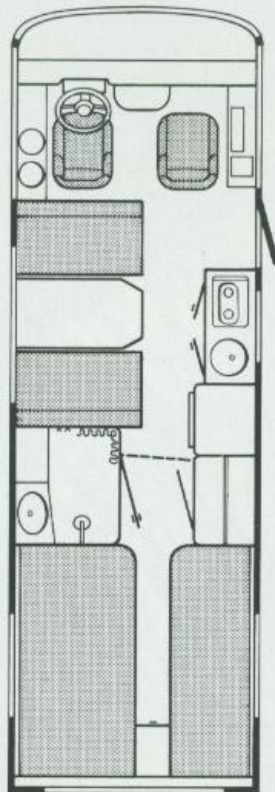
Küchencenter

Großer Kofferraum



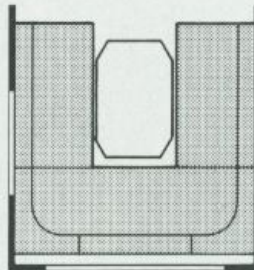


Einzelbetten im Heck



Serienausstattung

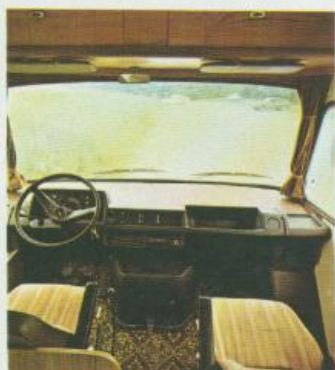
Heckrundsitzgruppe als Sonderausstattung gegen Aufpreis



Ferienhaus auf vier Rädern



Mittelsitzgruppe



Fahrerbereich

Das starke, komfortable Daimler-Benz-Fahrwerk vermittelt Pkw-vergleichbare Fahreigenschaften.

Luxuriöse Fahrer- und Beifahrer-Sitze ergänzen das optimale Fahrgefühl.

Die große Mittelsitzgruppe gegenüber der Bordküche lädt zum gemütlichen Beisammensein ein.

Ausstattung

Cockpit

Fahrer- und Beifahrer-Luxus-Sitze, vielfach verstellbar, Polsterüberzug wie Wohnraumeinrichtung, Automatik-Sicherheitsgurte, große, leicht überschaubare Rundinstrumente, leistungsfähiges Heizungs-/Lüftungssystem, Trennvorhang, Verbandskasten, Warndreieck, Radio.

Wohnbereich

Großzügige Rundsitzgruppe, Ruck-zuck-Tischgestell, patentierter Kurbel-dachlüfter, abgerundete, gepolsterte Möbelkanten, getönte Doppelfenster, Gasheizung, Thermostat, Warmluftanlage, Teppichboden,

großer Kleiderschrank, vier Polster-, Teppich- und Gardinenkombinationen zur Wahl, zweite Batterie, separate 12-Volt-Stromversorgung, permanent angeschlossenes Ladegerät, absenkbares Bugdoppelbett oder Dachstaukästen als Sonderausstattung, Heckklappe.

Küchencenter

2-Flamm-Herd, Nirosta-Spüle, elektrische Wasserversorgung, Heißwasser, Frischwasserwechselkanister, Kühlschrank mit Eisfach für Gas-, 12-V- und 220-V-Betrieb.

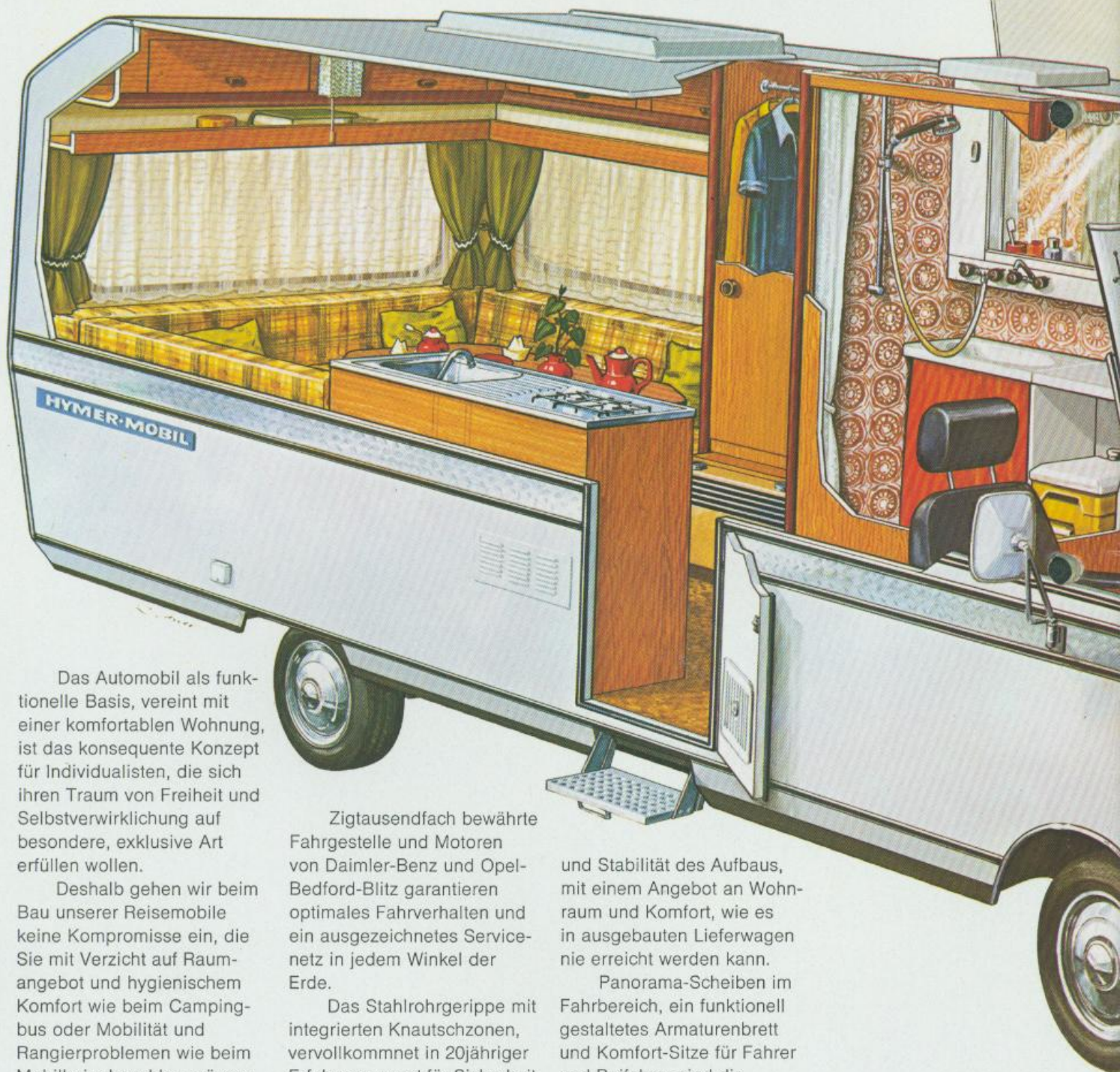
Toilettenbereich

Beleuchteter Spiegel, Utensilienschrank, elektrische Wasserversorgung, Waschbecken, komplette Duscheinrichtung, Heißwassergerät mit Speicher, Frischwasserwechselkanister, Abwassertank, Abwasserschlauch.





Anatomie des Hymermobils



Das Automobil als funktionelle Basis, vereint mit einer komfortablen Wohnung, ist das konsequente Konzept für Individualisten, die sich ihren Traum von Freiheit und Selbstverwirklichung auf besondere, exklusive Art erfüllen wollen.

Deshalb gehen wir beim Bau unserer Reisemobile keine Kompromisse ein, die Sie mit Verzicht auf Raumangebot und hygienischem Komfort wie beim Campingbus oder Mobilität und Rangierproblemen wie beim Mobilheim bezahlen müssen.

Zigtausendfach bewährte Fahrgestelle und Motoren von Daimler-Benz und Opel-Bedford-Blitz garantieren optimales Fahrverhalten und ein ausgezeichnetes Service-Netz in jedem Winkel der Erde.

Das Stahlrohrgerippe mit integrierten Knautschzonen, vervollkommen in 20jähriger Erfahrung, sorgt für Sicherheit

und Stabilität des Aufbaus, mit einem Angebot an Wohnraum und Komfort, wie es in ausgebauten Lieferwagen nie erreicht werden kann.

Panorama-Scheiben im Fahrbereich, ein funktionell gestaltetes Armaturenbrett und Komfort-Sitze für Fahrer und Beifahrer sind die



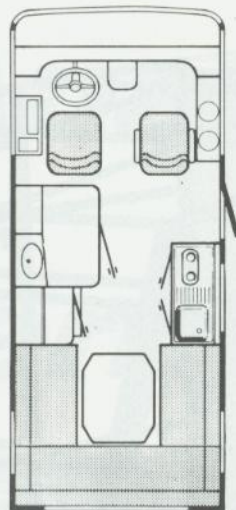
Garantie für ermüdungsfreies Reisen und gute Übersicht über die kompakten Reise-mobile.

Bodenplatte in Multiplex-Sandwich-Bauweise, eine doppelte, 17 mm starke Styropor-Isolation von Seitenwänden und Dach, eine stabile Innenbespannung aus Kunstleder und eine unverwüstliche, einbrennlackierte Aluminium-Außenbeplankung gewährleisten ein angenehmes Wohnklima an heißen Sommertagen und in klirrend kalten Winternächten.

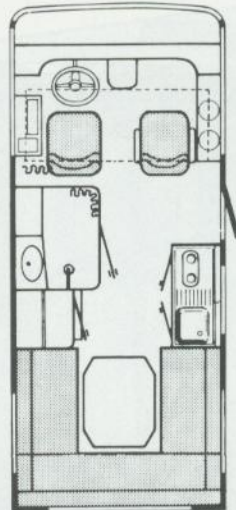
Luxuriöse Einrichtung mit Möbeln in Teak-Dekor, ein geräumiger Toilettenraum mit Duscheinrichtung, Heißwasserspeicher, Frischwasserwechselkanister oder -Tanks, Abwassertanks, Bordküche mit 2-Flamm-Kocher,

Nirosta-Spüle und Kühlschrank, viel Stauraum, machen das Hymermobil zu einem autarken System, zu einem komfortablen Ferienhaus in unerschlossenen, romantischen Landstrichen oder im Herzen malerischer Städte.

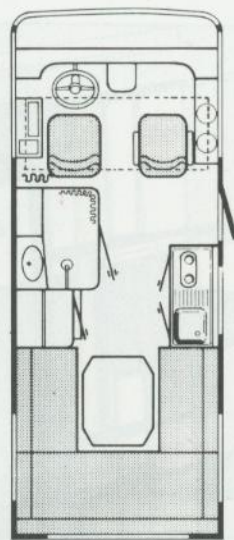
Die technischen Daten:



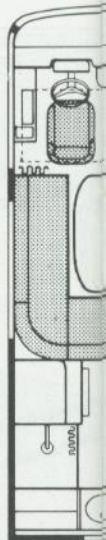
519 BS
519 BA*



521 BS
521 BA*



581 BS
581 BA*



582 BS
582 BA*

Maße und Gewichte:

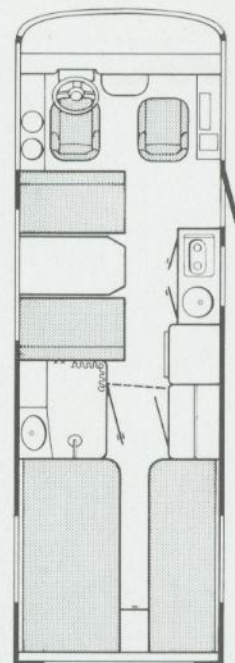
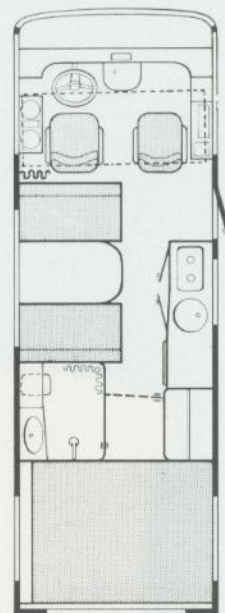
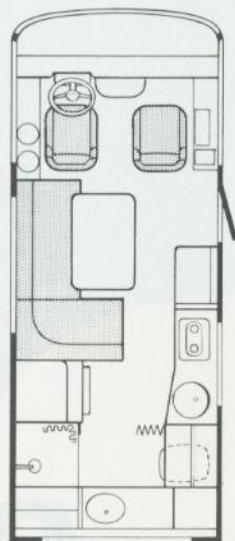
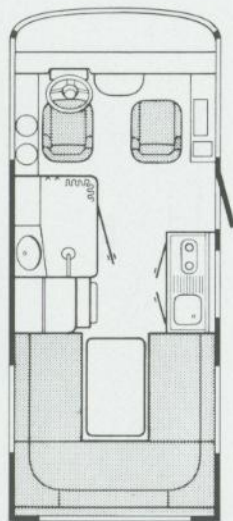
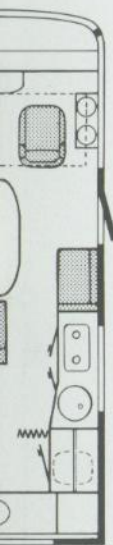
Länge über alles mm	4980	4980	4980	4980	5560	5560	5560
Breite über alles mm	2160	2160	2160	2160	2160	2160	2160
Höhe über alles mm	2700	2700	2700	2700	2700	2700	2700
Stehhöhe mm	1890	1890	1890	1890	1890	1890	1890
Eigengewicht kg	1840	1920	1880	1960	2050	2110	2200
Mögliche Zuladung kg	700	620	660	580	750	690	600
Zul. Gesamtgewicht kg	2540	2540	2540	2540	2800	2800	2800
Zugel. Personenzahl	6	6	6	6	6	6	6
Zul. Anhängelast kg	1200	1200	1200	1200	1200	1200	1200
Heckstauraum BxTxH mm	2080x450x360	2080x450x360	2080x450x360	2080x450x360	2080x700x360	2080x700x360	2080x350x870

Fahrgestell:

Type	F 5036/5035	F 5096	F 5036/5035	F 5096	G 0036/0035	G 0096	G 0036/0035
Maschine PS	80	60	80	60	80	60	80
Leistung kW bei U/min.	59/4600	44/4400	59/4600	44/4400	59/4600	44/4400	59/4600
Hubraum ccm	2278	2067	2278	2067	2278	2067	2278
Radstand mm	2692	2692	2692	2692	3200	3200	3200
Reifengröße	195 R 14 C 6 PR	195 R 14 C 6 PR	195 R 14 C 6 PR	195 R 14 C 6 PR	205 R 14 C 6 PR	205 R 14 C 6 PR	205 R 14 C 6 PR
Kraftstoff	Normalbenz.	Diesel	Normalbenz.	Diesel	Normalbenz.	Diesel	Normalbenz.
Kraftstoffbehälter Ltr.	59	59	59	59	59	59	59
Spitzengeschwindigkeit km/h	110 (105*)	100	110 (105*)	100	110 (105*)	100	110 (105*)
Synchron-Getriebe	4-Gang	4-Gang	4-Gang	4-Gang	4-Gang	4-Gang	4-Gang
Anfahrsteigfähigkeit %	24,5 (26,2*)	22,8	24,5 (26,2*)	22,8	39,3 (23,4*)	31,9	39,3 (23,4*)
Max. Steigfähigkeit 1. Gang %	27,3	24,5	27,3	24,5	41	33,1	41
Wendekreis m	11	11	11	11	12,5	12,5	12,5
Führerschein Klasse	3	3	3	3	3	3	3

Wohnraum:

Waschraumgröße mm	1050x850	1050x850	1050x850	1050x850	1050x850	1050x850	1000x1550
Kleiderschrank mm	1300x600x600	1300x600x600	1300x600x600	1300x600x600	1300x600x600	1300x600x600	1300x600x600
Absenkbares Bugbett mm	—	—	1900x1300	1900x1300	1900x1300	1900x1300	1900x1300
Bettenmaße Heck mm	2070x1350	2070x1350	2070x1350	2070x1350	2070x1900	2070x1900	—
Bettenmaße Mitte mm	—	—	—	—	—	—	1870x1280
220-V-Leuchten	1	1	1	1	1	1	1
12-V-Leuchten	4	4	4	4	4	4	4
220-V-/12-V-Kombileuchten	1	1	1	1	1	1	1
Steckdosen	2	2	2	2	2	2	2
Kocher	2-Flamm	2-Flamm	2-Flamm	2-Flamm	2-Flamm	2-Flamm	2-Flamm
Fenster/zu öffnen	7/4	7/4	7/4	7/4	7/4	7/4	6/5
Dachlüfter	2	2	2	2	2	2	2
Zwangslüfter/Schiebelüfter	3	3	3	3	3	3	1



582 DS

540 BS

540 DS

580 BS

580 DS

650 BS

650 DS

700 BS

700 DS

5560	5450	5450	5450	5450	6500	6500	7000	7000
2160	2160	2160	2160	2160	2160	2160	2160	2160
2700	2700	2700	2700	2700	2700	2700	2700	2700
1890	1890	1890	1890	1890	1890	1890	1890	1890
2260	2250	2300	2280	2330	2550	2600	2700	2750
540	550	500	520	470	650	600	800	750
2800	2800	2800	2800	2800	3200	3200	3500	3500
6	6	6	6	4	6	6	6	6
1200	1400	1400	1400	1400	1400	1400	1400	1400
2080x350x780	2070x700x350	2070x700x350	2080x350x780	2080x350x780	2070x1500 x480	2070x1500 x480	2070x2000 x480	2070x2000 x480

G 0096	208	2070	208	207 D	308	307 D	308	307 D
60	85	65	85	65	85	65	85	65
44/4400	63/4800	48/4200	63/4800	48/4200	63/4800	48/4200	63/4800	48/4200
2067	2277	2376	2277	2376	2277	2376	2277	2376
3200	3050	3050	3050	3050	3700	3700	4200	4200
205 R 14 C 6 PR	185 R 14 CM PR 8	185 R 14 CM PR 8	185 R 14 CM PR 8	185 R 14 CM PR 8	205 R 14 CM PR 8	205 R 14 CM PR 8	205 R 14 CM PR 8	205 R 14 CM PR 8
Gas	Normalbenz.	Diesel	Normalbenz.	Diesel	Normalbenz.	Diesel	Normalbenz.	Diesel
59	70	70	70	70	70	70	70	70
100	115	105	115	105	115	105	115	105
4-Gang	4-Gang	4-Gang	4-Gang	4-Gang	4-Gang	4-Gang	4-Gang	4-Gang
31,9								
33,1	35	29	35	29	31	27	31	27
12,5	10,9	10,9	10,9	10,9	12,7	12,7	12,7	12,7
3	3	3	3	3	3	3	3	3

1000x1550	1050 x 850	1050x850	1000x1550	1000x1550	1050x900	1050x900	1050x900	1050x900
1300x600x600	1300x580x600	1300x580x600	1300x600x600	1300x600x600	1300x770x520	1300x770x520	1300x770x520	1300x770x520
1900x1300	1900x1300	1900x1300	1900x1300	1900x1300	(1900x1300**)	(1900x1300**)	(1900x1300**)	(1900x1300**)
-	2040x1820	2040x1820	-	-	2000x1550	2000x1550	2x2000 x1000 (700)	2x2000 x1000 (700)
1870x1280	-	-	1870x1280	1870x1280	1950x1380	1950x1380	1950x1380	1950x1380
1	1	1	1	1	1	1	1	1
4	3	3	4	4	6	6	6	6
1	1	1	1	1	1	1	1	1
2	2	2	2	2	2	2	3	3
2-Flamm	2-Flamm	2-Flamm	2-Flamm	2-Flamm	2-Flamm	2-Flamm	2-Flamm	2-Flamm
6/5	7/4	7/4	6/5	6/5	8/5	8/5	8/5	8/5
2	2	2	2	2	3	3	3	3
1	1	1	1	1	1	1	1	1

* = Automatik

** = Sonderausstattung gegen Aufpreis

Die Unternehmensgruppe Eriba-Hymer

Die Hymermobile, die Ihnen dieser Katalog vorstellte, sind nur ein Ausschnitt des großen Eriba-Hymer-Freizeitprogramms.

Eriba-Hymer ist eines der bedeutendsten Unternehmen der Freizeitbranche und nimmt mit seinen Werken in der Bundesrepublik und Frankreich, mit Niederlassungen in Holland, Belgien und Österreich, mit einem engmaschigen Händler- und Service-Netz in Norwegen, Schweden, Dänemark, Luxemburg, Schweiz und Italien nicht nur im Bau von Reisemobilen eine Spitzenstellung ein.

Zum Gesamtprogramm gehören die Eriba-Nova- und Eriba-Touring-Caravans mit Stahlrohrsicherheitsaufbau und Eriba-Taiga-Caravans im konventionellen Holzaufbau. Ein ausgereiftes Programm, das allen individuellen Ansprüchen gerecht wird und keine Wünsche offen läßt.

Es wird abgerundet durch ein umfangreiches Zubehörangebot, vom Vorzelt bis zum Gesellschaftsspiel.

Daneben bietet Eriba seinen Kunden viele weitere Vorteile. Service-Stellen in ganz Europa. Über 60 allein in der Bundesrepublik.

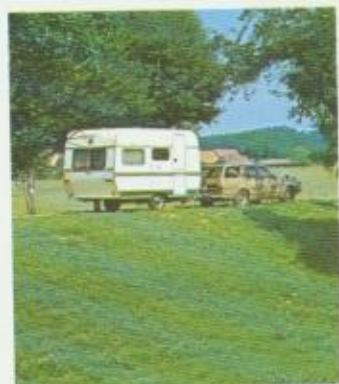
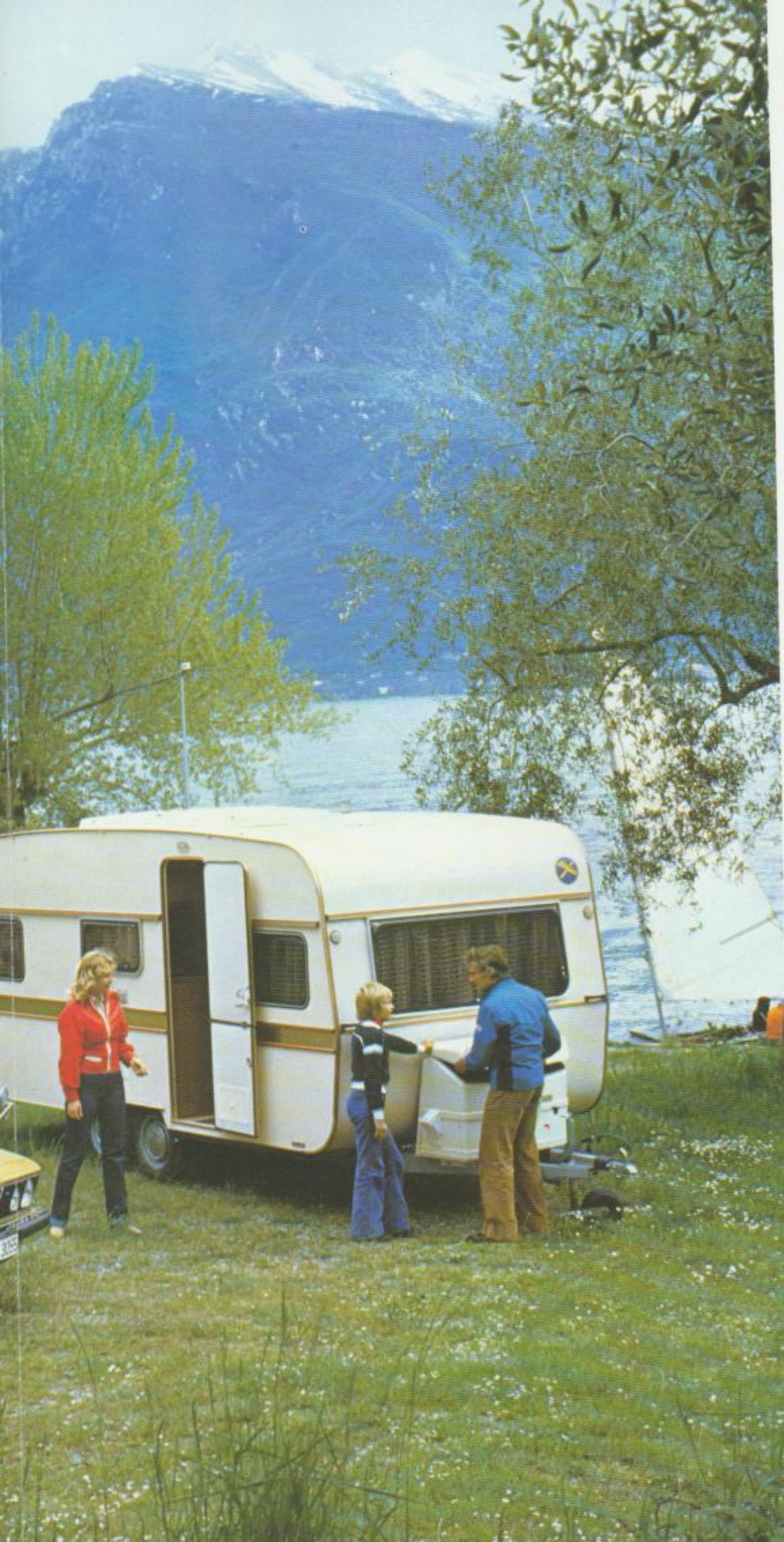
Eriba-Finanz, die günstige und unbürokratische Finanzierungshilfe für Ihre Anschaffungen.

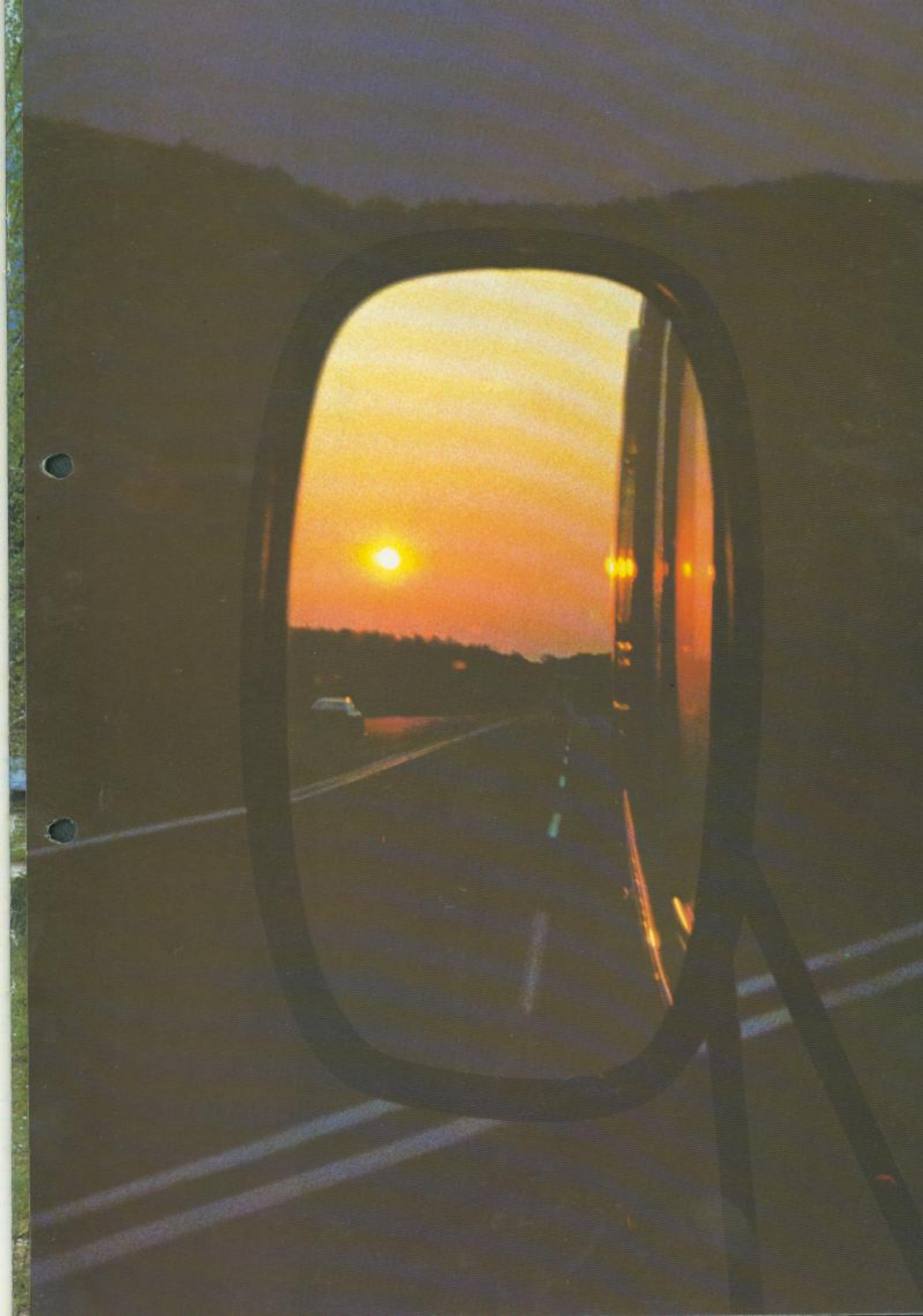
Eriba-Vertragscampingplätze, Eriba-Clubs und die Zeitschrift Caravan-Kurier.

Auf Wunsch senden wir Ihnen gerne weiteres Informationsmaterial zu:

- Caravan-Katalog
- Zubehör-Katalog
- Händlerverzeichnis
- Prospekte von Vertragscampingplätzen
- rent-a-mobil, eine Information für alle, die ein Hymermobil erst ausprobieren wollen
- Caravan-Kurier, das Journal für mobile Freizeit.









Eriba-Hymer
Postfach 1140
7967 Bad Waldsee
Tel. 07524/5093
Telex 0732792



RM 2/78-79/10

Druck: Liebel Druck & Verlag KG, Bad Waldsee

Die Fahrzeuge sind zum Teil mit Sonderausrüstungen abgebildet, die gegen Mehrpreis erhältlich sind. Ihr Händler wird Sie gern über den serienmäßigen Lieferumfang der einzelnen Modelle informieren. Angaben und Abbildungen über technische Daten und den Lieferumfang entsprechen dem Stand der Drucklegung und sind unverbindlich. Änderungen in Konstruktion und Ausstattung vorbehalten.