



**1989**



***Das Hymer-  
Reisemobil-Programm***



„Der besondere Anspruch unserer Kunden ist eine ständige Herausforderung, Höchstleistungen zu realisieren. Ein ausgereiftes technisches Produkt mit hohem Qualitätsniveau und praktischer Funktionalität ist dabei das Ergebnis. Im Mittelpunkt aber steht der Mensch, für dessen schönsten Tage im Jahr unsere Produkte viel Freude bringen sollen.“

Ihr Erwin Hymer

# **Hymer. Die besondere Welt des Pioniers.**



Hymer-Reisemobil von 1961.



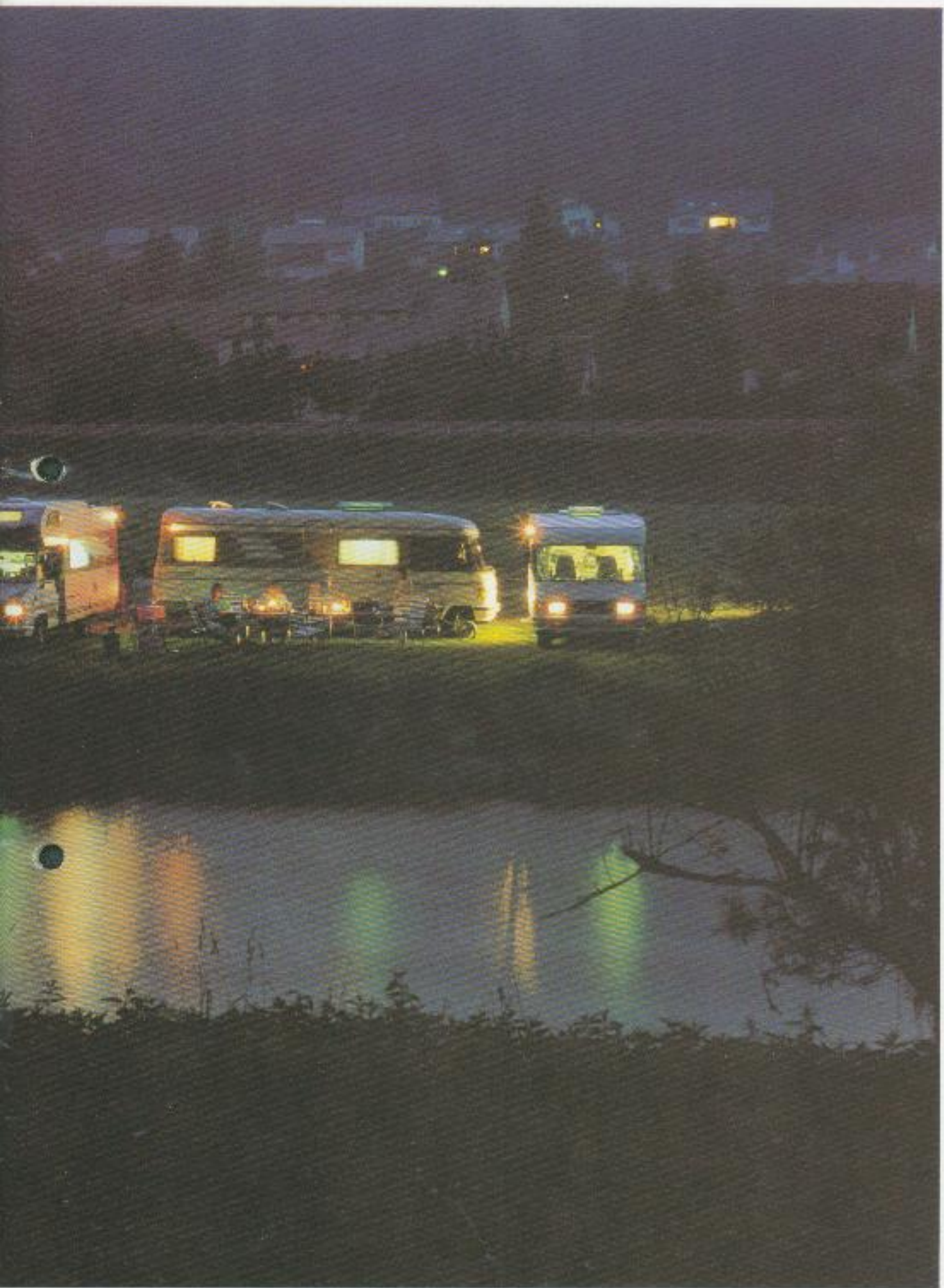
Eriba-Hymer Werk III mit Verwaltung in Bad Waldsee.  
Freigegeben durch Regierungspräsidium Tübingen Nr. T. 14441.

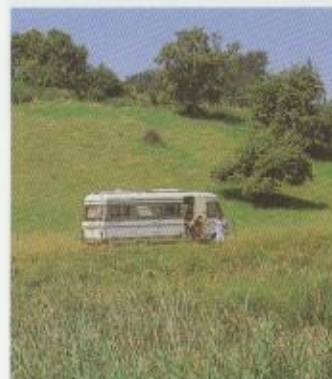
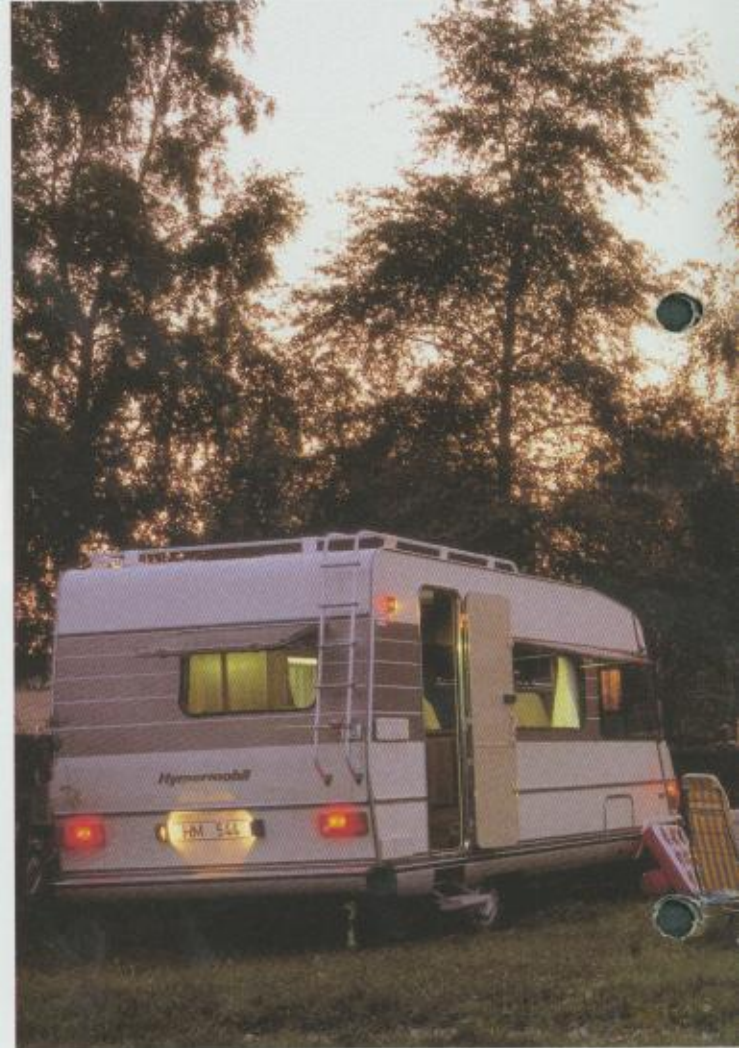
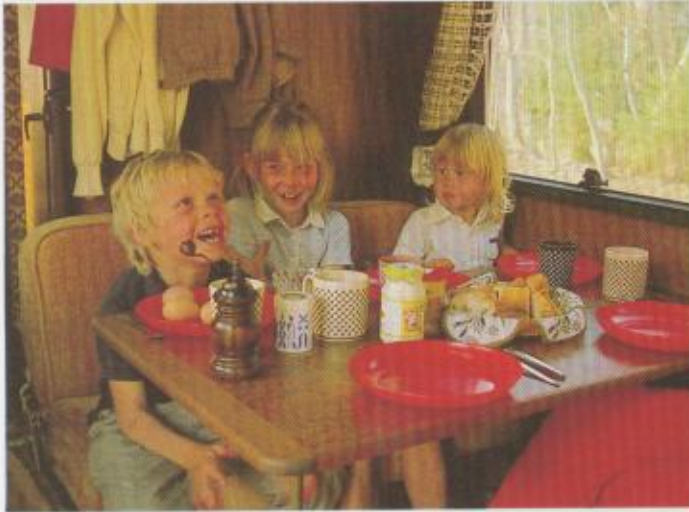
Hymermobile setzen seit jeher Maßstäbe in der Konzeption des Reisemobilbaus. Innovation und Erfahrung sind dabei die Basis für ein erfolgreiches Konzept. Erfahrung seit 1922 im Karosseriebau. 1956 Konstruktion der ersten Eriba-Caravans. 1961 existierten die ersten „Hymer-Reisemobile“, damals als ausgebaute Borgward-Fahrzeuge. Die Serienproduktion in größeren Stückzahlen begann 1972 mit den Hymermobilen.

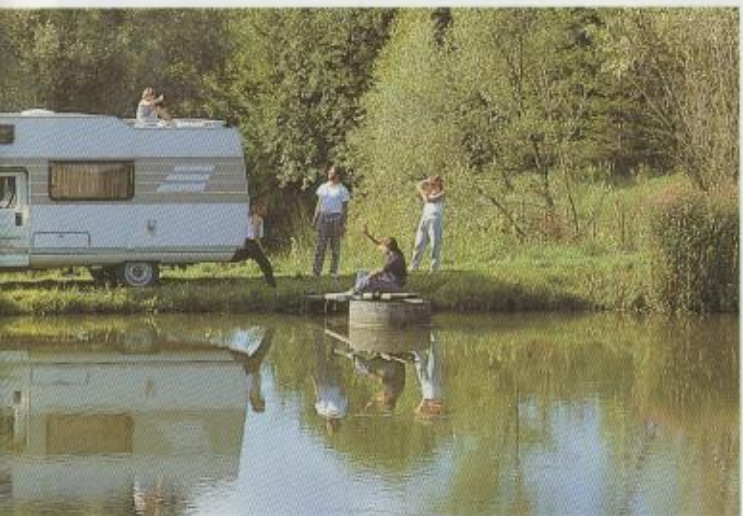
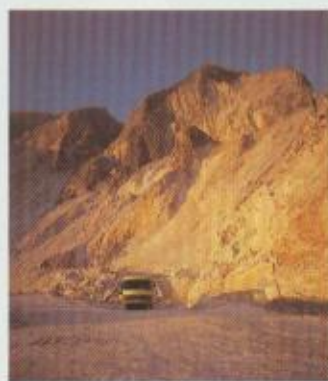
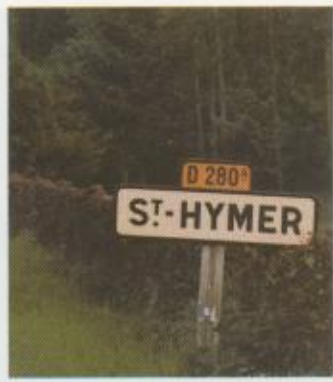
Die Tradition des seit 1922 existierenden Karosseriebaus und die Erfahrungen, die aus dem Flugzeugbau stammen, kennzeichnen noch heute die Konstruktion aus dem Hause Eriba-Hymer.

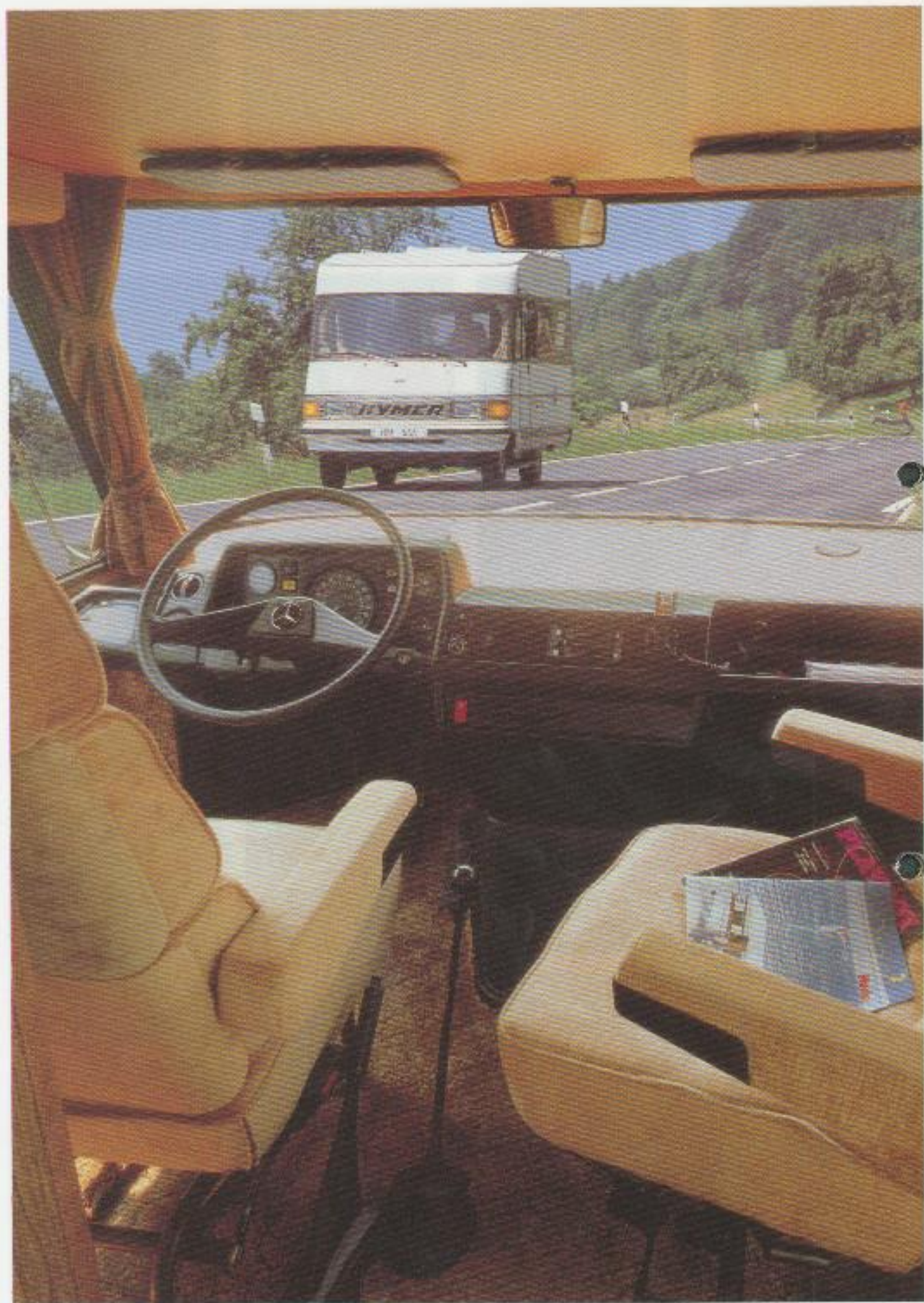
Hymer gilt heute als Spezialist für Wohnen auf Rädern in der Freizeit. Synonym für qualitativ hochwertige Produkte im Freizeitfahrzeugbau. Heute sind viele tausend Hymer-Reisemobile auf den Straßen der Welt zu finden. Bei Millionen von Kilometern haben Hymer-Reisemobile Zuverlässigkeit bewiesen. Ein kaum zu überbietendes Maß an Komfort stellt höchste Ansprüche zufrieden. Für Tausende ist das Hymer-Reisemobil Inbegriff für mobile Lebensqualität geworden – souverän, richtungsweisend, exklusiv.











# Hymer. Ein Programm setzt Maßstäbe.

**Vier Baureihen kennzeichnen das vielseitige Hymer-Reisemobil-Programm. 17 Modelle für individuelle Wünsche.**

## **Hymercamp**

Dies sind vier Alkovenmodelle für denjenigen, der besonderen Wert auf das gewohnte Basisfahrerhaus mit seinen beiden Einstiegstüren legt. Handlichkeit und ein besonders günstiges Preis-Leistungsverhältnis zeichnen diese Fahrzeuge aus. Der Aufbau besteht aus der geschäumten PUAL-Bauweise, die sich durch hervorragende Isolationseigenschaften auszeichnet. Diese für Eriba-Hymer patentrechtlich geschützte Aufbauart ist leicht, stabil und vollkommen wetter- und verrottungsfest.

## **Hymertramp**

Zwei ganz aktuelle Modelle, besonders durch eine elegante Formgebung gekennzeichnet sind. Der Vorteil liegt vor allem in der Handlichkeit beim Fahren in Verbindung mit einer günstigen Aerodynamik. Ein komfortables, absenkbares Doppelbett unter dem vorderen Dachbereich läßt sich leicht mit einem Handgriff herunterschwenken und bietet eine bequeme Liegefläche für 2 Personen (auf Wunsch gegen Mehrpreis im Hymertramp 155). Mit viel Platz und Raum nach oben, mit hervorragendem Schlafkomfort. Ein modernes Reisemobil, das durch ein gelungenes Styling, durch Funktionalität und einem günstigen Preis-Leistungsverhältnis besticht.

## **Hymermobil**

Die klassische Hymermobil-Baureihe mit der Stahlprofilkonstruktion in integrierter Bauweise. Der Fahrerraum ist hierbei mit in den Wohnbereich einbezogen. Dies ergibt ein besonders großzügiges Wohngefühl schon bei den kleinen Modellen. Durch ein absenkbares Bugdoppelbett kann der Fahrerhausbereich auch als Schlafraum genutzt werden. Sechs Modelle auf Fiat/Peugeot-Chassis stehen zur Auswahl.

## **Hymermobil S-Klasse**

Fünf Modelle in der klassischen, souveränen Form stellen die Spitzenklasse des Hymer-Reisemobilprogramms dar.

Daimler-Benz-Chassis für luxuriöses, komfortables Reisen und Wohnen. Eine besonders umfangreiche Ausstattung, eine markante Außenoptik charakterisieren diese Modellreihe. Mit diesen Modellen sind wesentliche Akzente im Reisemobilbau gesetzt. Eine exklusive Klasse, die einem hohen Anspruchsniveau qualitätsbewußter Individualisten entspricht.

**Fiat/Peugeot**, als Partner für Hymercamp 52, 55, 56 und 64; Hymermobil 534, 544, 554, 564, 644, 694 und den Hymertramps 155 und 164. Die fortschrittlichen Konzepte des Fiat-Ducato bzw. Peugeot J5 bilden die Basis für diese Modelle. Vorderradantrieb mit quer eingebautem Frontmotor, Fünfgang-Getriebe und eine hohe Zuladungsmöglichkeit. Ein modernes Chassis mit besonders günstigem Preis-Leistungsverhältnis.

**Daimler-Benz**, für die Hymermobile 550, 555, 660, 665 und 700. Mit den robusten, bewährten Daimler-Benz-Fahrgeräten sind gerade die größeren Modelle ausgestattet. Zuverlässige Qualität, die der Daimler-Benz-Stern garantiert.

Damit hat Eriba-Hymer für jede Größenordnung ideale Fahrwerke, die noch auf die ganz speziellen Anforderungen eines jeden Modells abgestimmt sind. Soweit erforderlich ergänzen zusätzliche Verstärkungen, Stabilisatoren und Stoßdämpfer die besonderen Hymer-Reisemobil-Anforderungen. Für jedes Modell wurde der jeweils günstigste Radstand festgelegt, um eine gute Manövrierfähigkeit mit kleinem Wendekreis für die Hymer-Reisemobilfahrer zu erreichen. Die Reifenabstimmung mit geringem Rollwiderstand spart Kraftstoff und ermöglicht bessere Geschwindigkeitswerte.

## **Wirksame Geräuschdämmung**

Ein umfangreiches Geräuschdämmpaket sorgt wirksam für die Abdämmung der Motorgeräusche. Darüber hinaus wird für den Motor und die Wohnraumheizung als Sonderausstattung jeweils eine Dämmhaube angeboten.

Das Fahrerhaus in den Hymercamps und den Hymertramps entspricht der Ausstattung des Basisherstellers, mit zusätzlichen Ausstattungsdetails wie Kopfstützen usw.

Die Fahrer- und Beifahrersitze der Hymermobile werden zu recht als vorbildlich für ermüdungsfreies Reisen gelobt.

Das Cockpit entspricht neuesten ergonomischen Erkenntnissen und ist mit vielen passiven Sicherheitsmerkmalen ausgestattet: Sitze in Clubselform mit einstellbaren Armlehnen, Lüftungs- und Heizungsanlage, Zigarettenanzünder, Automatik-Sicherheitsgurte für Fahrer und Beifahrer, großzügige Ablagen, Innenrückspiegel, zwei Sonnenschutzblenden, Kontrolleuchte für Trittstufe, gut zugängliche Frischluftdüsen, Hauptschalter für Wohnraumelektrik.

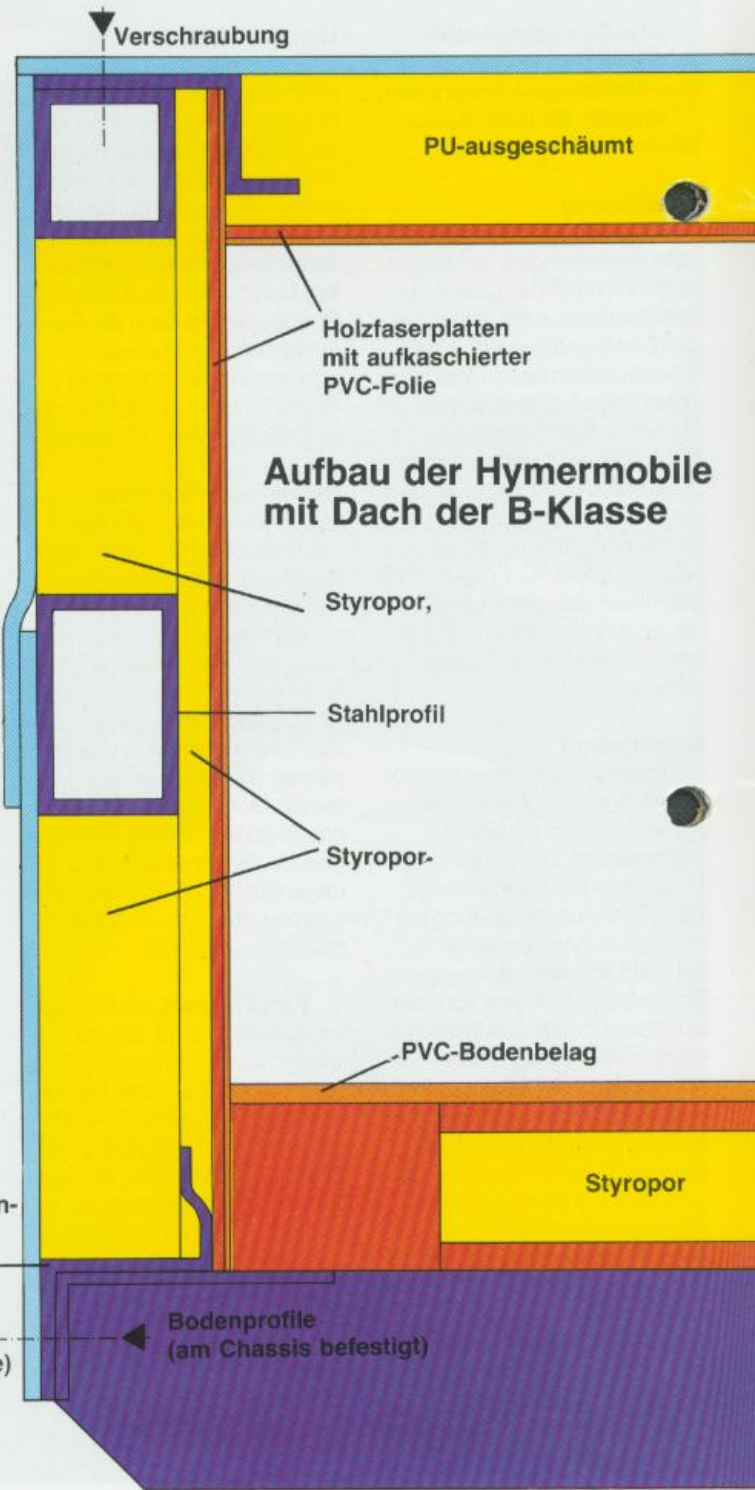
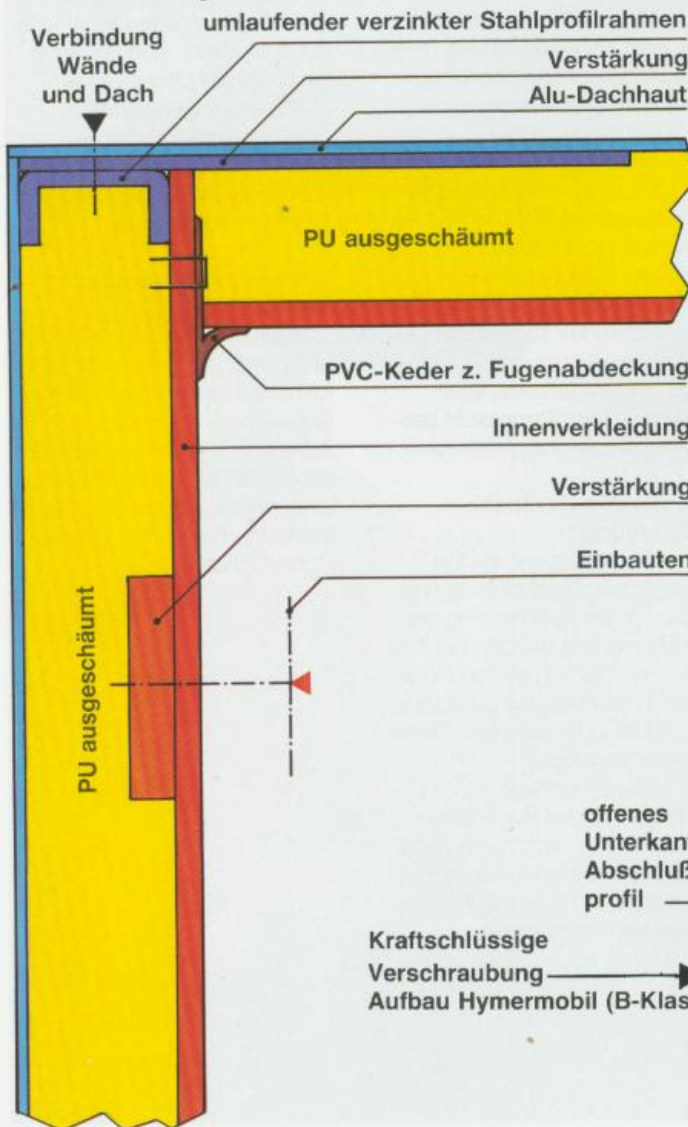
## **Chassis zigtausendfach bewährt**

Durchzugskräftige Motoren und gut abgestimmte Getriebe für hohen Fahrkomfort bei relativ geringem Verbrauch, hohe Zuverlässigkeit im Einsatz und ein exzellenter Fahrkomfort für entspanntes Fahren sind die Merkmale der Hymer-Reisemobil-Chassis.



Die 1720 kg des Hymercamp 45 auf dem Dach des Nova beweisen die stahlharte PUAL-Stabilität.

## Aufbau der Hymercamps im PUAL-System



## Aufbau der Hymermobile mit Dach der B-Klasse



# **Hymer. Solide Technik, garantierte Qualität.**



Geschweißter Stahlprofilrahmen des Hymermobils.

Mit 6 Jahren Garantie nach Maßgabe der speziellen Gewährleistungsbestimmungen auf die Dichtigkeit des Aufbaus wird die hohe Qualität der Hymer-Aufbau-technik dokumentiert. Beste Dichtungsmaterialien nach dem neuesten Stand der Technik und die PUAL-Bauweise garantieren ein Maximum an Aufbauqualität. Das Eindringen von Feuchtigkeit und die Gefahr der Verrottung von Aufbau und Innenausstattung wird dadurch ausgeschlossen. Ob bei den Hymercamps oder den Hymermobilen. Qualität erschöpft sich bei den Hymer-Reisemobilen nicht nur auf die sichtbaren Elemente. Die Qualität der Ausstattung garantiert eine lange Lebensdauer.

## **Hervorragende Stabilität**

Dank der PUAL-Bauweise (PU = Polyurethan, AL = Aluminium, mit verzinkten Stahlprofilelementen armierte, vollausgeschäumte Sandwich-Elemente) erhalten die Hymercamps eine Stabilität, die durch herkömmliche Holzbauweise nicht erreicht werden kann.

## **Intelligente Technik im Detail**

Besonders im Detail zeigt sich die durchdachte Bauweise. Die technischen Installationen sind von den offen benutzbaren Stauräumen getrennt angeordnet, um möglichst viel Stauraum zu erhalten und größtmögliche Sicherheit zu gewährleisten. In speziellen Abteilungen und Installationskanälen ist die umfangreiche Technik versteckt worden. Hymer-Reisemobile sind Energiesparer. Die Verbrauchseinheiten sind so ausgelegt, daß man mit sehr wenig Strom auskommt. Beispiel hierfür sind die Leuchtstofflampen mit großer Lichtausbeute. Schwenkbare Spotleuchten oder die leise laufenden, extrem sparsamen Heizungsgebläse mit Drehzahlautomatik.

## **Aktive und passive Sicherheit bei Hymermobilen**

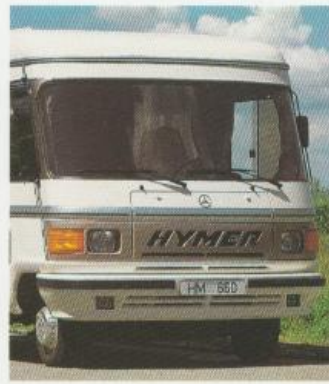
Die Hymermobile besitzen eine besonders aufwendige Stahlprofilkonstruktion mit Überrollbügel und Knautschzonen. Entsprechende Zugversuche und Crashtests haben die hohe Belastbarkeit dieser Konstruktion bewiesen.



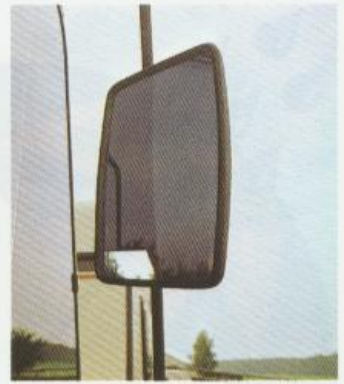
Integrierte Kopfstützen.



Geprüfte Gurtbefestigungspunkte.



Reparaturfreundliche, dreigeteilte GFK-Front.



Große, vibrationsfreie Außenrückspiegel.



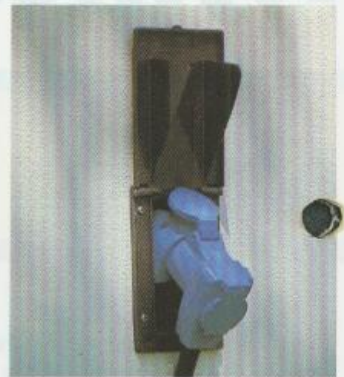
Großvolumiger, stufenlos verstellbarer und weit überragender Eriba-Hymer-Kurbeldachlüfter mit integrierter Isolationsmatte.



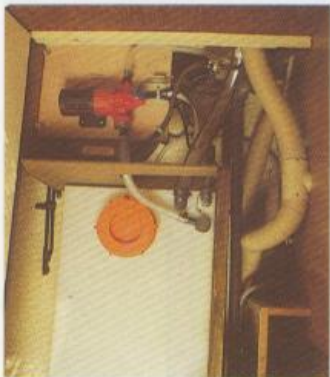
Ladegerät und Sicherungsautomat.



Sicherungskasten, Hauptschalter für Wohnraumelektrik.



Eurosteckdose.



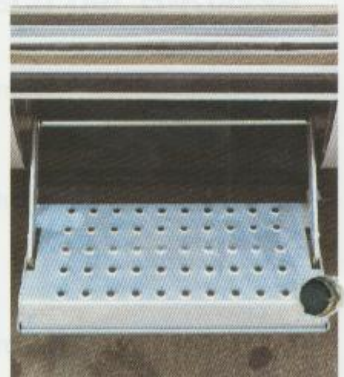
Wintertaugliche Verlegung der Wasserver- und -entsorgung.



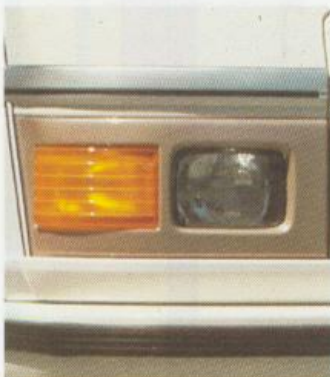
Integrierter Gasflaschenkasten für die Aufnahme von 2 x 11 kg Gasflaschen, nach innen vollkommen gasdicht.



Trittstufe, in der Seitenschürze integriert.



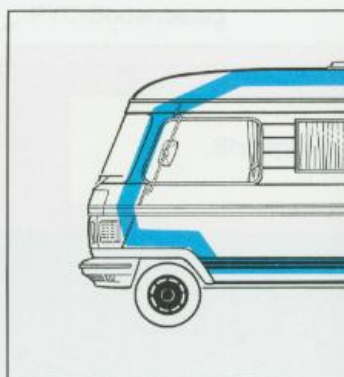
Von innen bedienbare Trittstufe.



H-4-Scheinwerfer mit Blinklichtern.



Gurtbefestigungspunkte nach ECE 14 geprüft.



Knautschzonen im Front- und Heckbereich



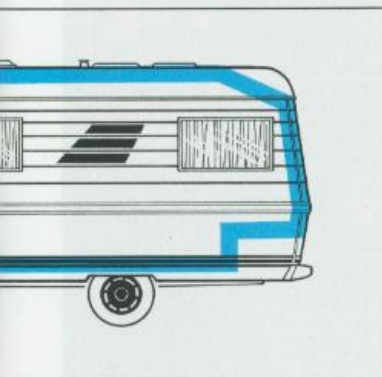
Abwasserschlauch – hygienisch in der Heckstoßstange untergebracht. Anschlußkupplung für Abwassertank.



Abgerundete und gepolsterte Möbelkanten.



Kontrolleuchte für Trittstufe.



des Hytermobils.

# Durch und durch geprüfte Sicherheit.



Eriba-Hymer realisiert in jedem Reisemobil ein Konzept der kompromißlosen Sicherheit.

Aufgrund der langjährigen Erfahrung im Serienbau wurde ein beispielhaft hohes Niveau in der Fertigungstechnik erreicht. Wertvolle Erkenntnisse aus Forschung und Praxis fließen in das Stahlprofil-Konzept der Hytermobile ein. Das Zeichen der DEKRA für geprüfte Sicherheit belegt, daß die entsprechenden Vorschriften in der Sicherheitstechnik wie auch bei den staatlichen Arbeitsschutz- und Unfallverhütungsvorschriften eingehalten werden.

Das Q+S-Zertifikat für Qualität und Sicherheit ist Zeichen für die unabhängige Prüfung der Hymer-Reisemobile durch das Institut für Warenprüfung und Qualitätsüberwachung beim Landesgewerbeamt Nürnberg.

Die tausendfachen Bewährungsproben im rauen Alltag sind Beweis für den hohen Sicherheitsstandard und die Funktionstüchtigkeit der Hymer-Reisemobile.

Beispiele der Hytermobil-Sicherheit:

- **Stahlrohr-Sicherheits-Karosserie**
- **integrierte Knautschzonen im Front- und Heckbereich**
- **ECE-geprüfte Gurtpunkte für Fahrer- und Passagiersitze**
- **Crash-Test-geprüfte Sitzverankerungen**
- **Überrollbügel**
- **abgepolsterte Möbelkanten und -Ecken**

Wesentliches Merkmal ist die Stahlprofilkonstruktion, die dem gesamten Aufbau als Basis dient. Diese Konstruktion ermöglicht Sitz-, Gurt- und Möbelverankerungen, die im Ernstfall größtmögliche Sicherheit bieten. Die Front eines jeden Hytermobils in splitterfreiem GFK, in strömungsgünstiger Bauweise und mit Spoiler bietet einen großen Rundblick. Die reparaturfreundlichen Karosserieteile bestehen aus Einzelelementen in Sandwichbauweise, rechte und linke Seitenwand in Stahlrohrgitterkonstruktion selbsttragend mit integrierten kräfteaufnehmenden Punkten (Gurtpunkte, Überrollbügel, Verankerungen der Innenausstattung), doppelschichtig, kältebrückenfrei, vollisoliert. Dach in ausgeschäumter Eriba-PU-AL-Bauweise, S-Klasse mit aerodynamisch gestaltetem, PU-schaumisoliertem, doppelschaligem GFK-Dach. Frontkarosserie in strömungsgünstiger GFK-Bauweise (Glasfaserkunststoff), vollisoliert. Alle Bauteile miteinander kraftschlüssig verschraubt, deshalb austauschbar. Solide Bug- und Heckstoßstange, Panorama-Windschutzscheibe aus Verbundglas. 2 große vibrations-

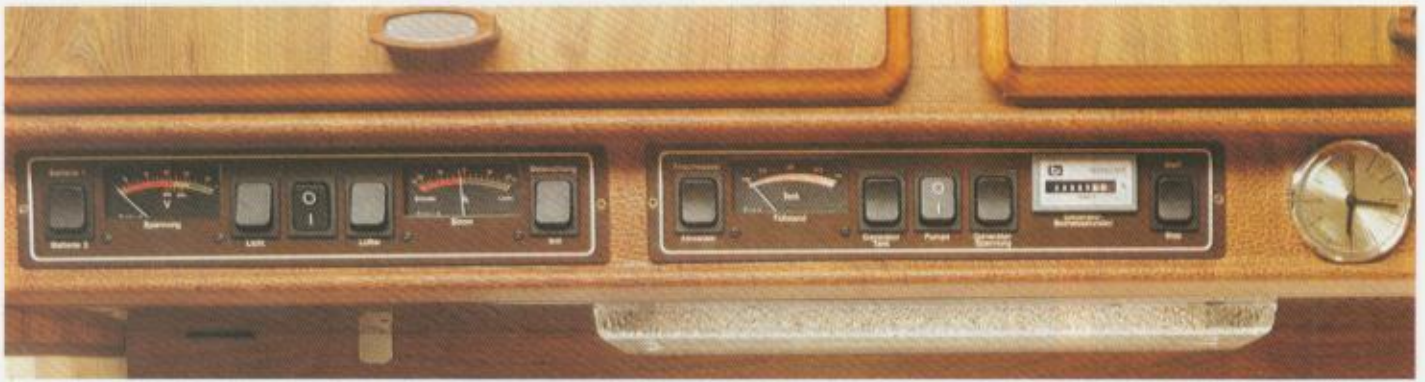
freie Außenspiegel mit Bügelhaltern, H-4-Scheinwerfer.

Durch großen Aufwand in Konstruktion und Ausstattung, in enger Zusammenarbeit mit den zuständigen technischen Diensten (TÜV Rheinland, TÜV Stuttgart u. a., UTAC-Paris) und den Automobilherstellern ist es gelungen, ein extrem hohes Sicherheitsniveau zu realisieren. Eine Pionierleistung im Reisemobilbau. Vorbild für viele, denen das Hytermobil als Beispiel dient. Bedeutende Investitionen für die Zukunft, die schon heute in jedem Hytermobil realisiert sind.



**Qualitäts-Zertifikat:** Zeichen für unabhängig geprüfte Qualität. Prüfkriterien u. a.:

- Chemische, mechanische und klimatische Widerstandsfähigkeit der Möbel
- Elektrische Sicherheit
- Dichtigkeit gegen Feuchtigkeit
- Gas-, Heizungs- und Belüftungsprüfung



Check-Control-Panel in Hymermobilen. Zusatzschalter in Verbindung mit CL-Paket, im Hymermobil 660, 665, 700, für Generatorbetrieb.



Mittelsitzgruppe in Wohnstellung.



Mittelsitzgruppe in Fahr-(Omnibus)Stellung.



Mittelsitzgruppe in Schlafstellung.



Mittelsitzgruppe auf 1,35 m verbreitert.



Bugdoppelbett



Check-Control-Panel in Hymercamps und Hymertramps.

# Funktionalität im Wohndesign.

Der Erfolg der Hymer-Reisemobile gründet sich auf das optische Zusammenwirken der Einzelkomponenten zum Gesamtkonzept: Zuverlässige Chassis renommierter Hersteller, modernste Aufbautechnik, intelligente Raumaufteilung und exquisite Komplettausstattung. Dabei ist für Eriba-Hymer die bestmögliche Lösung bis ins kleinste Detail oberstes Konstruktionsprinzip.

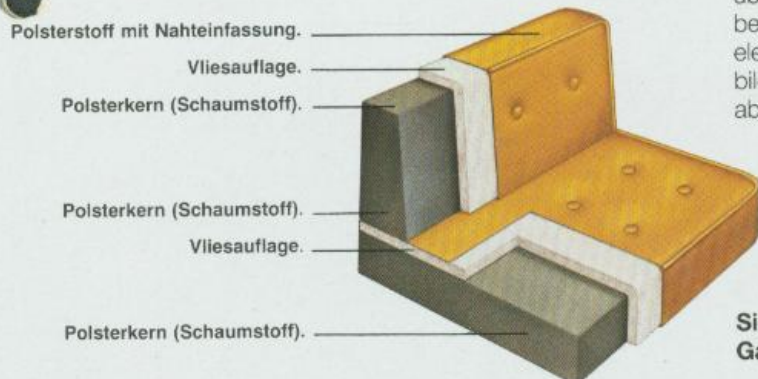
## Sitzkomfort im Hymermobil

Entspanntes Fahren auf körpergerecht geformten, vielseitig verstellbaren Sitzen dient der Sicherheit. Die integrierten Kopfstützen sind stabil, aber elastisch gepolstert. Bis zur Liegenstellung sind die Rückenlehnen zu verstellen. Die Armlehnen lassen sich stufenlos der Idealposition anpassen, aber auch ganz hochklappen. Mit der Längsverstellung erreicht man den Ausgleich für jede Körpergröße. Fahrer- bzw. Bei-

fahrersitze sind bei allen Grundrissen drehbar, bei denen die Integration der Sitze in den Wohnraum sinnvoll ist.

## Absenkbares Bugdoppelbett

Mit dem absenkbaaren Bugdoppelbett schuf Eriba-Hymer die Grundlage dafür, das Fahrerhaus voll in den Wohnraum mit einzubeziehen. Problemlose Handhabung, die richtige Größe, besonders großzügiges Raumgefühl sind auch heute noch die wesentlichen Vorteile der „Hymer-Lösung“. Diese Lösung ist in den Modellen Hymermobil 534, 544, 554, 564, 550 und 555 serienmäßig vorhanden und auf Wunsch auch in den Modellen 644, 694, 660, 665 und 700 zu bekommen. Mit einem einzigen Handgriff wird das Bett in die Schlafposition gesenkt und an beiden Seiten automatisch ein Vorhang zur Verdunkelung geschlossen. Durch Absenken bis zum Armaturenbrett ist selbst für Erwachsene aufrechtes Sitzen möglich.



## Gut gepolstert

Für gesundes Sitzen und Schlafen werden Schaumstoffe in Polstermöbelqualität eingesetzt. Ein starker Polsterkern mit Vliesauflage bietet die richtige Festigkeit zum ermüdungsfreien Sitzen und gesunden Schlafen und ist trotzdem bequem weich.

## Sicher versorgt

Hymer-Reisemobile sind für eine autarke Nutzung gebaut. Eine spezielle Zweitbatterie, eine Langzeitbatterie, wird während der Fahrt von der Lichtmaschine des Basisfahrzeuges aufgeladen. Bei Motorstillstand erfolgt über eine Relaischaltung eine automatische Trennung von Starter- und Zweitbatterie. Die Wohnfunktionen verbrauchen nur Strom aus der Zweitbatterie. Auch wenn deren Stromvorrat erschöpft ist, kann das Fahrzeug mit der noch vollen Starterbatterie für die Fahrt gestartet werden.

Für den stationären Bereich kann ein Hymer-Reisemobil an Netzstrom angeschlossen werden. Dafür dient der 220 V „Europa“-Außenanschluß. Ein Ladeautomat sorgt dabei automatisch für die Nachladung der Zweitbatterie. Zum Schutz vor Überladung wird der Ladestrom automatisch vom Gerät zurückgeregelt. Bei Netzanschluß werden Beleuchtung, Wasserpumpe, Heizungsgebläse und Steuerungseinheiten weiterhin über 12 V-Batteriestrom betrieben. Die gesamte Wohnraumelektrik kann bei den Hymermobilen über einen Hauptschalter abgeschaltet werden.

## Sichere und komfortable Gasversorgung

Der Gasflaschenkasten faßt zwei handelsübliche 11 kg-Flaschen und ist von außen bequem über eine Außenklappe zugänglich. Nach innen ist der Gasflaschenkasten gasdicht.

## Variable Mittelsitzgruppe

Die Mittelsitzgruppe im Hymermobil 544, 554, 644, 555 und 660 ist vielfältig nutzbar. Durch einfaches Umstecken werden aus einer bequemen Eßgruppe mit Tisch für 4 Personen zwei bequeme Doppelsitze in Fahrtrichtung. Der Tisch wird einfach ausgehakt und fest verstaut. Gleichzeitig dient die Mittelsitzgruppe auch als bequemes Doppelbett. Mit Hilfe eines im Heck verstauten Zusatzpolsters und zweier ausziehbarer Seitenteile läßt sich die Liegefläche auf stattliche 1,35 m verbreitern.



## Fürs große Gepäck

Bei den Hymer-Reisemobilen ist der große Stauraum für sperriges Gepäck (z. B. Modell 550: 207 cm breit) durch eine Außenklappe im Heck bzw. Seite komfortabel von außen zu be- oder entladen.



Hymercamp – mit dem Alkoven immer ein Bett überm Kopf.



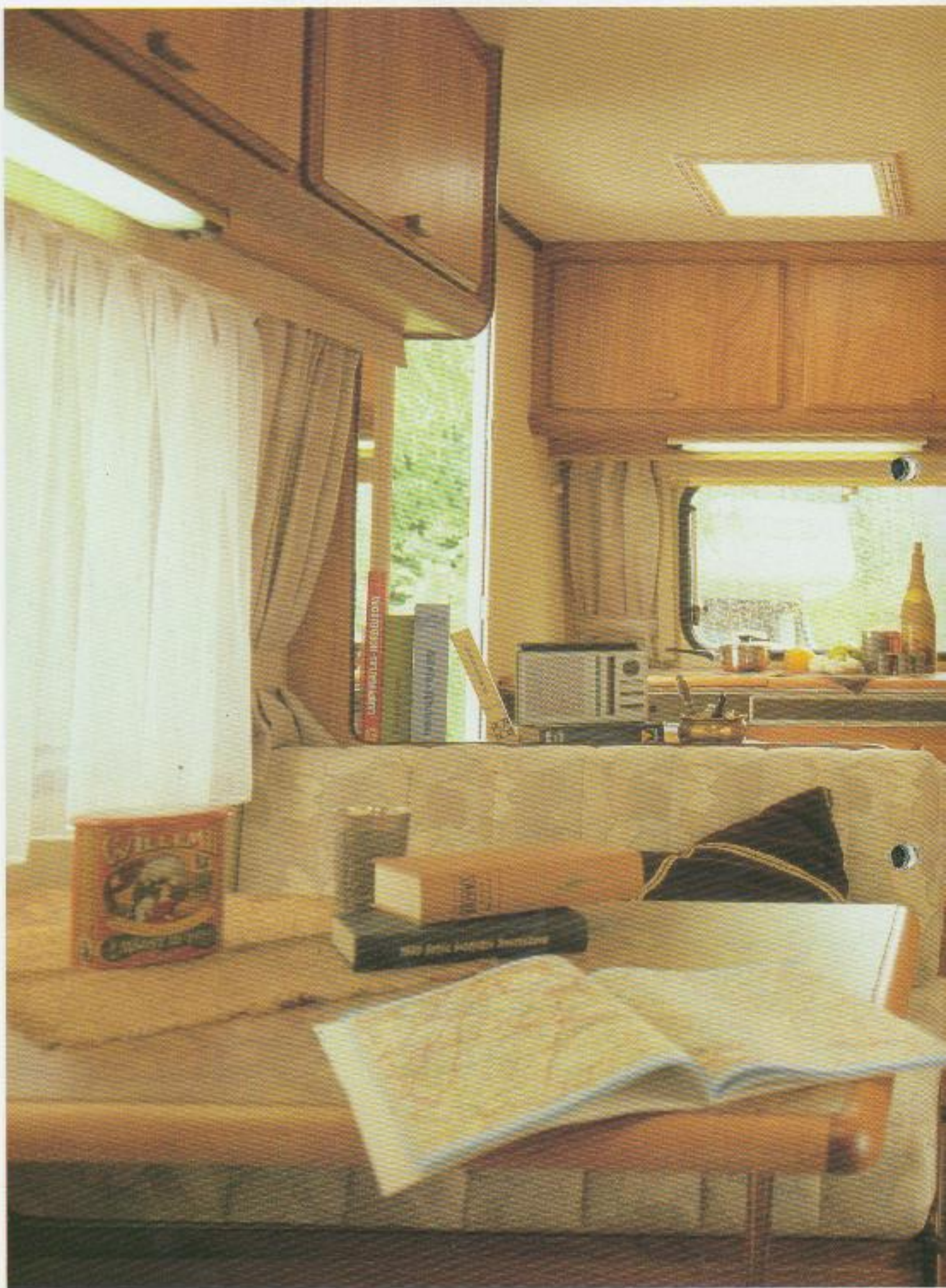
Hymercamp 65

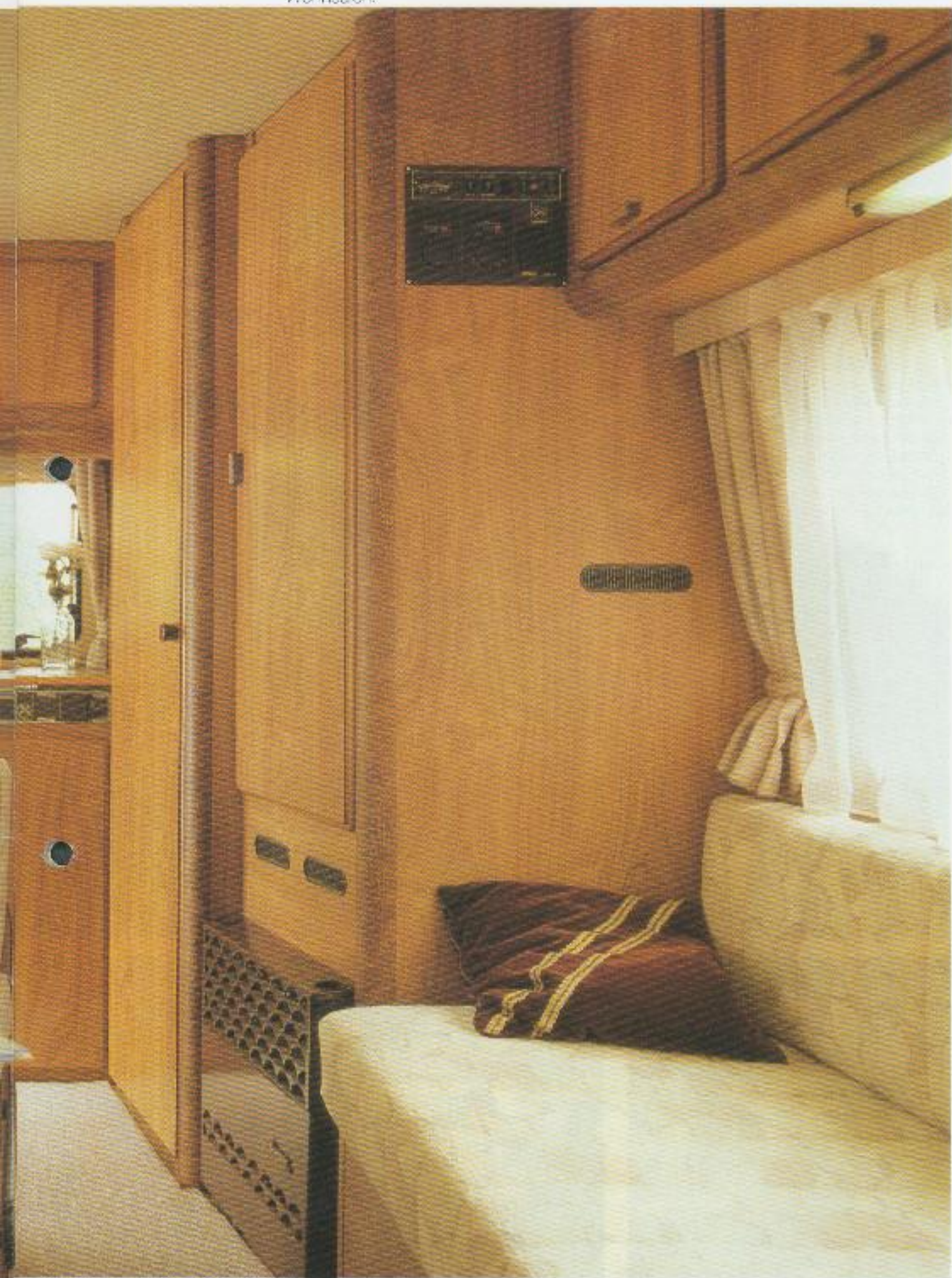




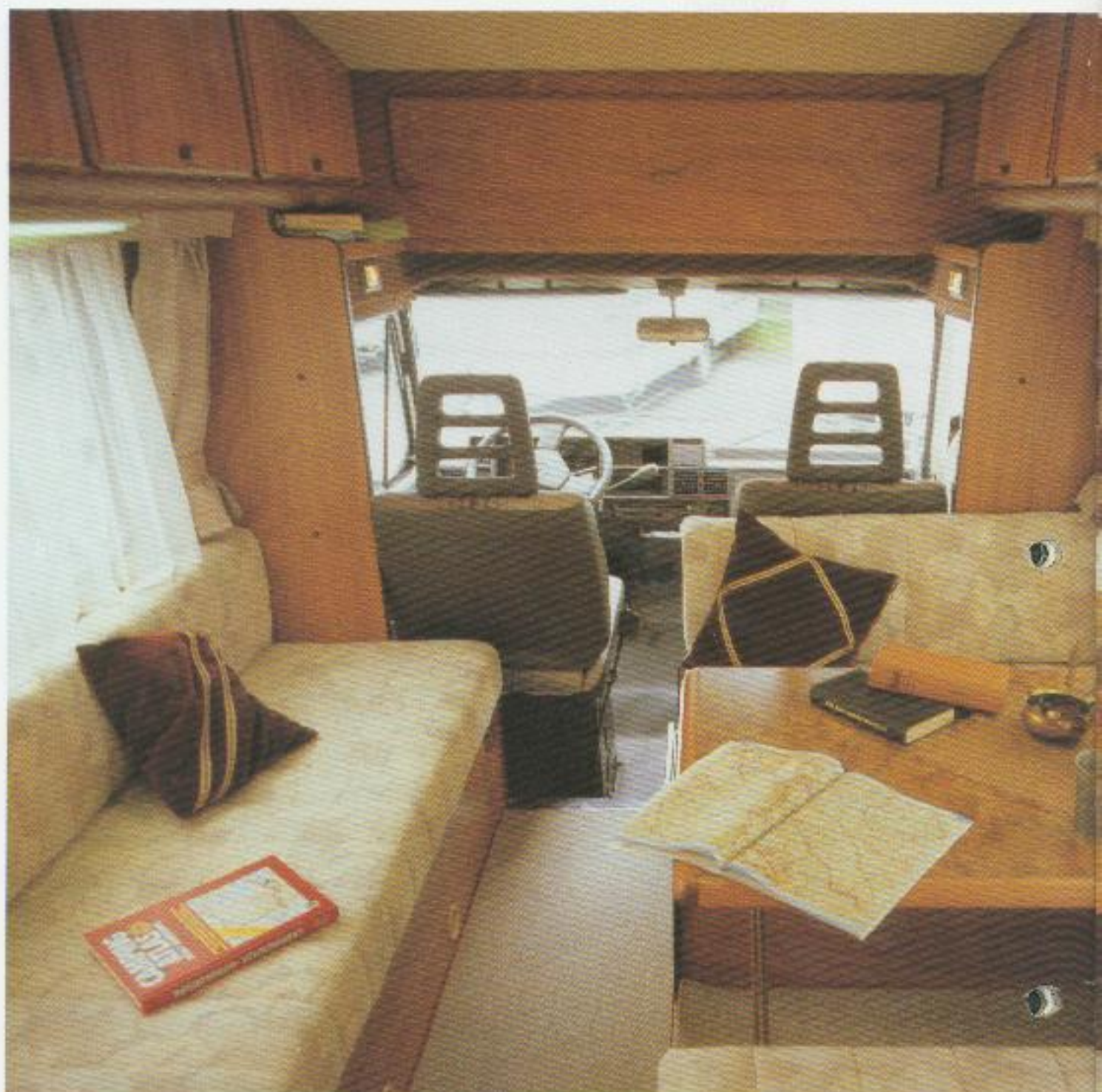


Hymertramp 155





Hymercamp 55, Hymetramp 155, Polsterkombination Flora.



2



3





# Wohnkomfort zum Wohlfühlen.

**Möbel- und Polsterdesign sind wesentliche Elemente der Innenraumgestaltung und Ausdruck persönlicher Individualität.**

Wertvolle Porenteak-Möbel in handwerklicher Verarbeitung repräsentieren gediegenen Komfort. Zur Auswahl stehen drei verschiedene Polsterstoffe und auf Wunsch sind die Fahrersitze im Bezugsstoff des Wohnraums erhältlich (nicht bei Polsterstoff Holiday). Die Hymercamps 52, 55 und 56 werden außerdem in einer modernen, sachlich gehaltenen Möbelvariante „Fashion“ angeboten.

Hymercamps und Hymertramps besitzen alles, was zu einer autarken Nutzung eines Reisemobils wünschenswert ist. Eine Zweitbatterie für die Wohnfunktion wird durch die Lichtmaschine geladen, der Ladezustand kann am Controlpanel abgerufen werden. Im Campingbetrieb werden alle elektrischen Verbrauchseinheiten mit Fremdstrom über den 220-Volt-Außenanschluß versorgt, der Ladeautomat regelt die Nachladung der Zweitbatterie.

1. Hymercamp 55, Hymertramp 155, Polster Flora.
2. Hymercamp 55, Möbel Fashion, Polster Terra.
3. Hymercamp 55, Möbel Fashion, Polster Terra.
4. Hymercamp 55, Hymertramp 155, Polster Holiday.

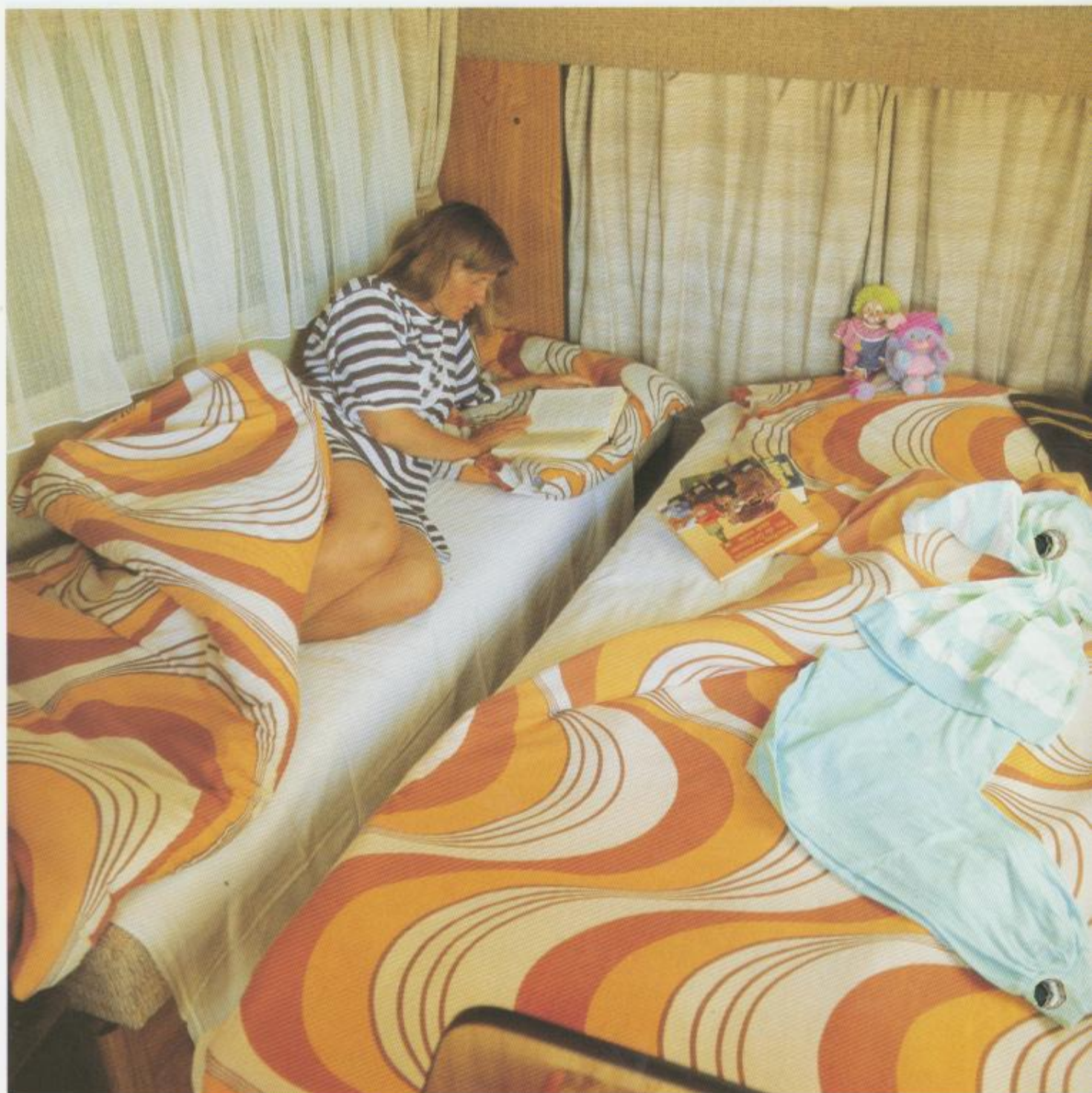
Außerdem sind die Modelle mit viel Wohnkomfort ausgestattet. Die zur Auswahl stehenden Polster sind mit den Gardinen auf die Möbel und das Tisch- und Thekendekor der Küchenzeile abgestimmt. Ecken und Kanten der Möblierung sind abgerundet. Alle Fenster können mit sonnenreflektierenden Kombirollos verdunkelt werden. Behagliche Wärme im Wohn-, Schlaf- und Waschraum spendet eine Gasheizung mit Zündautomatik und thermostatischer Steuerung. Die Warmluftanlage mit Drehzahlautomatik hält die eingestellte Temperatur konstant. Heizung und Heißwasserboiler werden durch zwei Gasflaschen im gasdichten Außenkasten versorgt.

**Hymercamp 52.** In diesem Modell finden an der Längssitzgruppe sechs Personen bequem Platz; das Alkovenbett und die umgebaute Sitzgruppe sind komfortabler Schlafplatz für vier Erwachsene. Die Längssitzbank der Sitzgruppe eignet sich auch ohne Umbau hervorragend als bequeme Liege.

**Hymercamp 55 und Hymertramp 155.** Mittelsitzgruppe mit gegenüberliegender Sitzcouch, Küche und Waschraum im Heck. Diese Lösung besticht durch den großen Wohnraum, 7-8 Personen finden Platz um den Tisch.

**Hymercamp 56.** Durch zwei Sitzgruppen – einer Mittelsitzgruppe und einer Hecksitzgruppe – ist dieser Grundriß sehr familienfreundlich. Mit der Küche gegenüber der Mittelsitzgruppe und dem Waschraum im Heck erhält dieser Typ den Charakter eines kleinen Apartments.

**Hymercamp 64 und Hymertramp 164.** Modelle mit dem bewährten 3-Raum-Grundriß: Mittelsitzgruppe, Alkoven- und Heckbett. Die familienfreundliche Konzeption in großzügigen Abmessungen. Mit diesem Modell der Superklasse bietet Eriba-Hymer die Alternative zu den integrierten Reisemodellen.



2



3



# Betten mit viel Schlafkomfort.

**Für gesundes Sitzen und Schlafen werden aufwendig verarbeitete Schaumstoffe in Polstermöbel-Qualität eingesetzt – bequem weich durch Vliesauflage, aber doch hart genug für ermüdungsfreies Sitzen.**

Die Sitzgruppen der Hymercamps und Hymertramps können leicht und einfach zu Betten umgewandelt werden. Der feste und bequeme Schaumstoff ist dabei die gesunde Grundlage für erholsame Ruhestunden. Die Sitzcouch der Mittelsitzgruppe ist immer bereit

für ein kleines Nickerchen und wird mit einem Handgriff zu einem Einzelbett. Die ganze Mittelsitzgruppe ist schnell zu einer richtigen Liegewiese umgebaut auf 190 x 100 cm (Hymercamp 55 und Hymertramp 155). Mit Hilfe des Rückenpolsters der gegenüberliegenden Längscouch besteht Erweiterungsmöglichkeit auf 190 x 135 cm. Schließlich kann beim Hymercamp 55 und Hymertramp 155 der noch verbliebene Durchgang durch Ausziehen der Längscouch geschlossen werden zu einer Bettcouch von 190 x 205 cm. Im Camp 56 stehen

Hymercamp 64 und Hymertramp 164 besitzen im Heck ein komfortables, fest eingebautes Doppelbett mit einer Liegefläche von 155 x 207 cm.

Die Hymercamps bieten im Alkoven ein immer fest gemachtes Bett mit einer Liegefläche von 1,30 m x 2,07 m auf einer belüfteten Matratze.

Polsterstoff mit Nahtfassung.

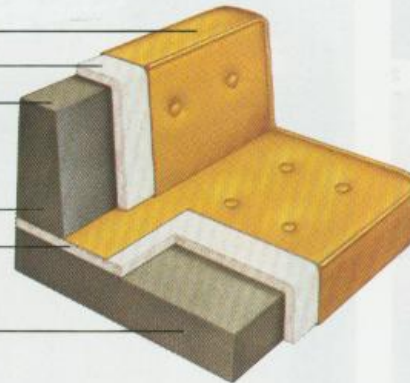
Vliesauflage.

Polsterkern (Schaumstoff).

Polsterkern (Schaumstoff).

Vliesauflage.

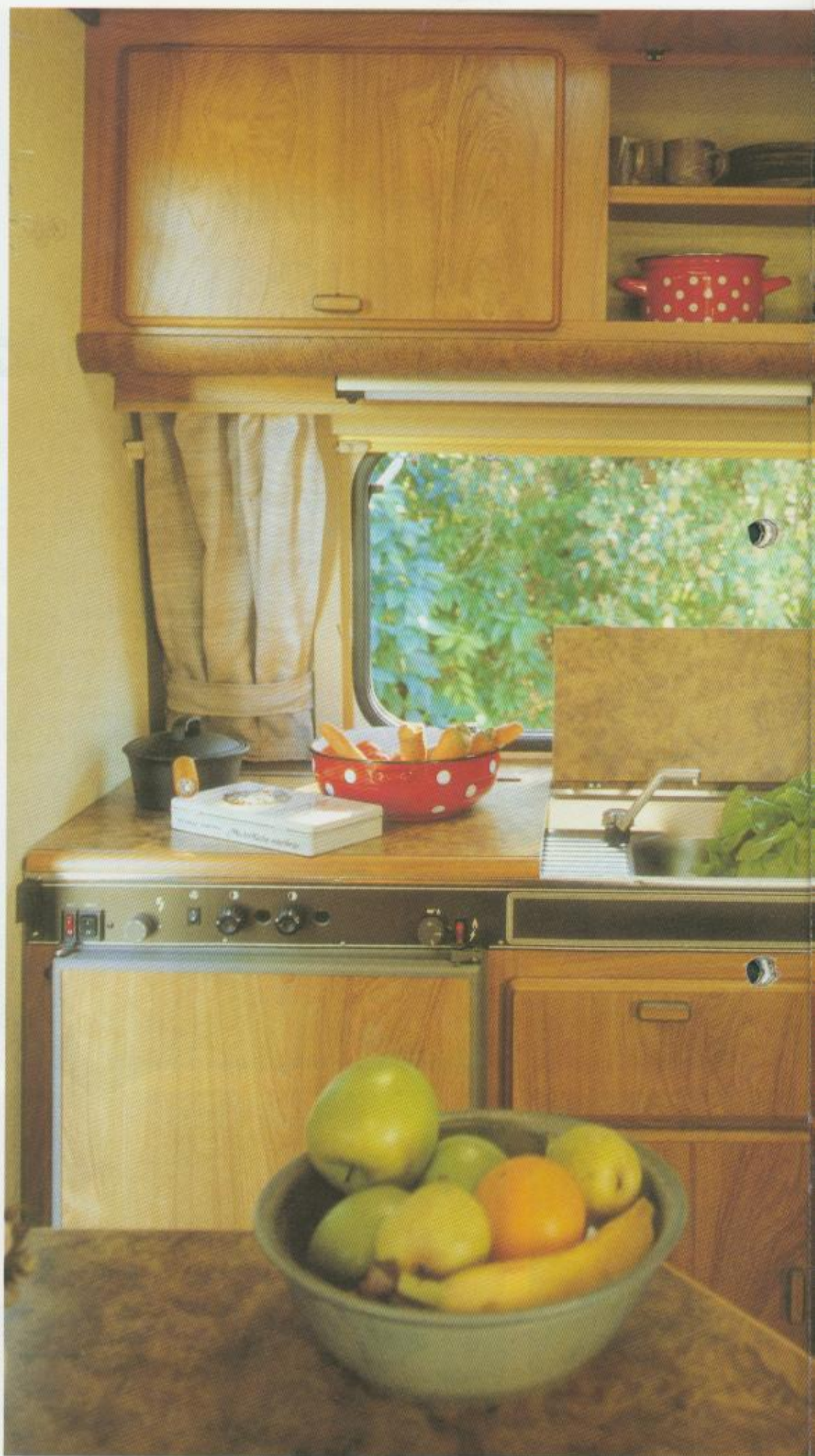
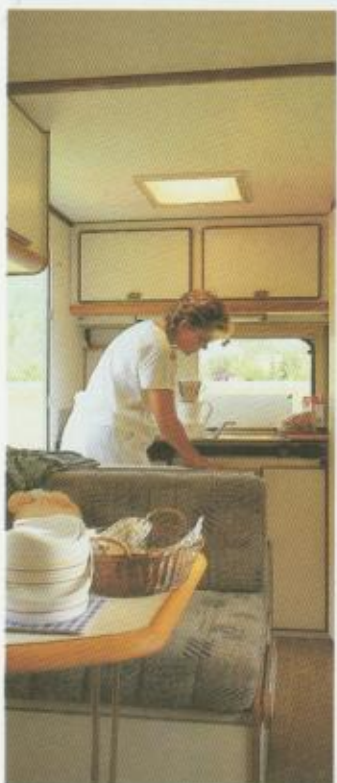
Polsterkern (Schaumstoff).



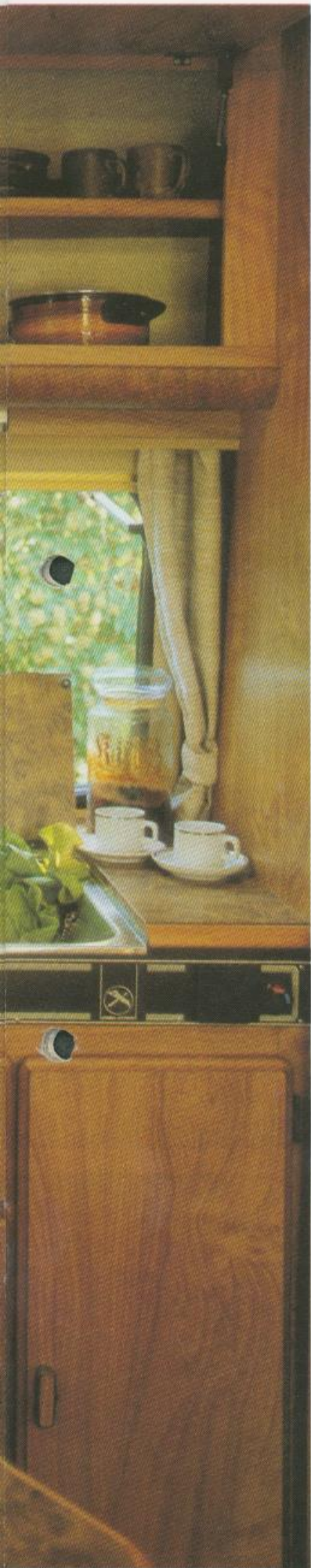
insgesamt 3 Betten für 5 Personen zur Verfügung, auf Wunsch ist ein Kinderstockbett für die Hecksitzgruppe lieferbar, insgesamt finden 6 Personen Schlafplätze.

1. Hymercamp 55.
2. Alkovenbett.
3. Hymercamp 56, Stockbetten (Sonderausstattung a. W.).
4. Hubbett im Hymertramp 155 (Sonderausstattung a. W.).









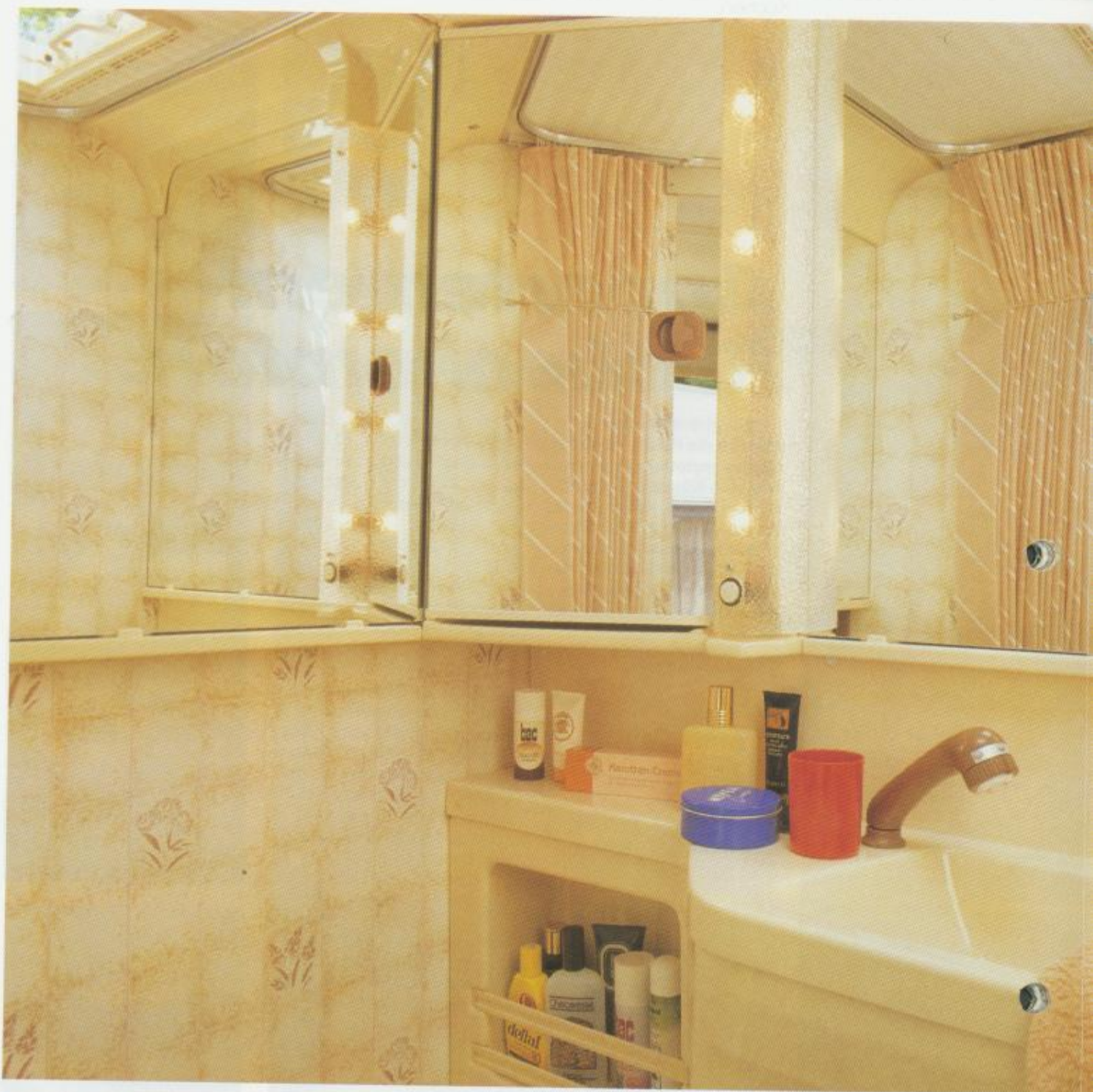
## Appartement- Küchenkomfort.

Wie in einem Appartement ist die Pantry vollständig ausgestattet mit allem, was eine Küche ausmacht: Nirosta-Spüle, Kühlschrank, Kocher, Arbeitsplatte, Stauschrank, Schublade, Stauraum mit Abfallbehälter. Natürlich auch eine separate Küchenleuchte und ausstellbare Fenster.

Der lageunabhängige Kühlschrank mit 70 l Inhalt ist auf die speziellen Reisemobil-Anforderungen abgestimmt, besitzt ein 2-Sterne-Tiefkühlfach und ist von Gasbetrieb – der elektronisch gezündet wird – auf 12 Volt/220 Volt umschaltbar. Auf dem 2-Flammkocher mit Zündsicherung läßt sich ein schnelles Mittagmahl zaubern oder auch ein leckeres Frühstück zubereiten. Nirosta-Spüle mit Abtropffläche, warm/kalte Wasserversorgung über eine elektrisch betriebene Tauchpumpe. Das Fenster ist ausstellbar. Die Abdeckplatte kann auch gleichzeitig als Arbeitsplatte verwendet werden. Für richtiges Licht sorgt die Leuchte unter dem Küchenschrank.

Auch liebevolle Details wie eine unterteilte Besteckschublade und eine günstig platzierte Steckdose fürs Küchengerät machen diese Küche sympathisch; der Abfallbehälter ist ein weiteres sinnvolles Detail.

1. Lageunabhängiger Kühlschrank.
2. Küche Fashion in Hymercamp 55.
3. 2-Flamm-Kocher.
4. Frischwassertank 100 Liter.
5. Hymercamp 55, Hymertramp 155.



2



3





# Erfrischendes Waschvergnügen.

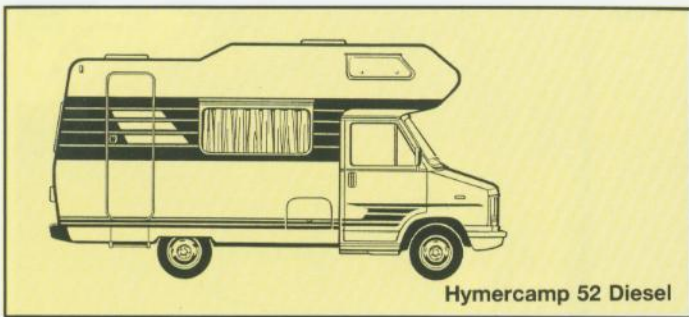
Eine heiße Dusche am Morgen oder eine erfrischende Abkühlung nach einem heißen Sommertag – es ist immer ein schönes Gefühl, wenn man unterwegs nur 2 Schritte bis zur eigenen Dusche hat.

Über den gasbetriebenen Boiler wird das Warmwasser erzeugt. Einfach von innen bedienbar: elektrisch gesteuerte Zündung auf Knopfdruck, mit Temperaturwahl und automatischer Kontrolle. Der 100-Liter-Frischwassertank und die Leitungen sind alle im isolierten, beheizten Bereich installiert – eine wesentliche Voraussetzung für die Wintertauglichkeit. In dem Leitungs- und Gerätesystem sind Abblähähne angebracht, um bei unbeheiztem Fahrzeug die Gefahr des Einfrierens zu verhindern.

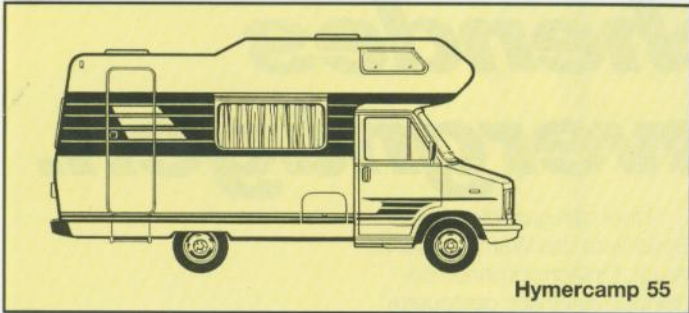
Jeder Waschraum ist komplett eingerichtet: Waschbecken mit Ablagefläche, Mischbatterie für Kalt- und Warmwasser, dreigeteilter Spiegel, großzügige Beleuchtung, Wandschrank, 220-Volt-Steckdose, Duschbecken, Duschvorhang, elektrische Wasserversorgung, Frischwasser-Spültoilette, Dachlüfter, Warmluftversorgung und Kleiderhaken. Bei Spül- und Waschbeckenablauf sind Siphons als Geruchsverschlüsse angebracht. Das Abwasser fließt in natürlichem Gefälle durch das groß dimensionierte Abwassersystem in einen Tank, der mit einem Schlauch – untergebracht in der Heckstoßstange – entsorgt wird.



1. Camp- und Tramp-Waschraum.
2. Mit Sonderausstattung Thetford-Cassetten-Toilette.
3. Frischwasserspültoilette – Serie.
4. Utensilienschrank.



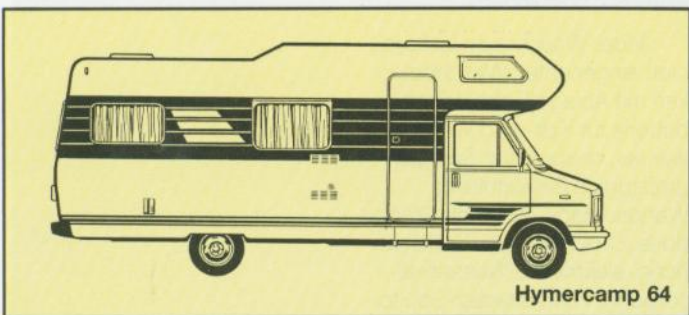
Hymercamp 52 Diesel



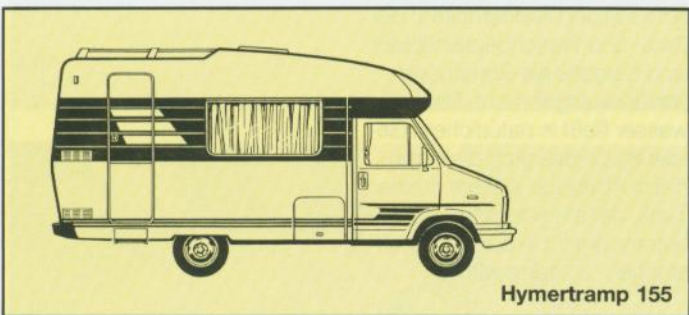
Hymercamp 55



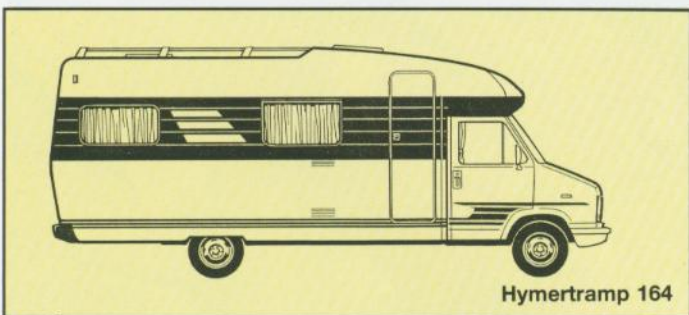
Hymercamp 56



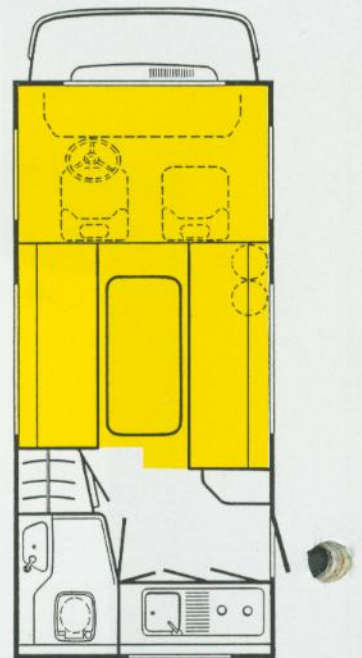
Hymercamp 64



Hymertramp 155



Hymertramp 164



Camp 52 Diesel

**Maße und Gewichte:**

	Diesel
Länge über alles cm	523
Aufbaulänge außen cm	464
Aufbaulänge innen cm	457
Breite über alles cm	222
Innenbreite cm	207
Höhe über alles cm	287
Stehhöhe cm	190
zul. Gesamtgewicht kg	2600
auf Wunsch 1)	-
Leergewicht kg*	2100
in Verbindung mit 1)	-
mögl. Zuladung kg	500
in Verbindung mit 1)	-
zul. Anhängelast geb. kg**	1500***
zul. Personenzahl	4-6
Schlafplätze	4
Waschraum B x T cm	103x83/73
Kleiderschrank B x T x H cm	52x55x130
Bettenmaß Bug L x B cm	207x130
Bettenmaß Heck L x B cm	-
Bettenmaß Mitte L x B cm	207x148

**Ausstattung:**

Fenster/zu öffnen	9/7
Dachlüfter	3
Zwangsentlüftung	3
Kocher - Flammen	2

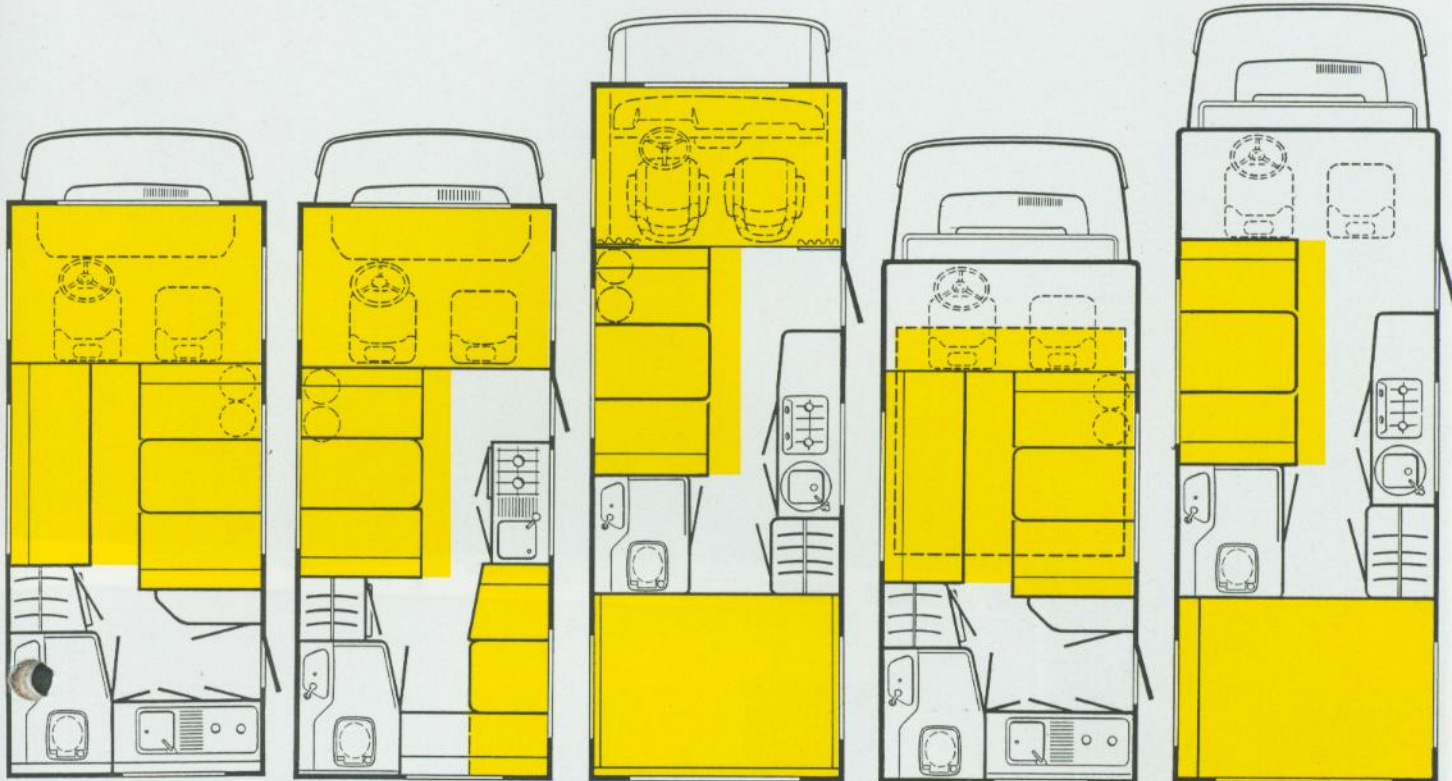
**Installation:**

Heizung mit Warmluftanlage	Truma 3002 S
Kühlschrank I/Typ	70 l / RM 275****
Frischwasserversorgung	100-l-Tank
Abwassertank	100 l
Gasversorgung	2x11 kg

**Elektrik:**

12-V-Steckdosen	1
12-V-Leuchten	7
220-V-Steckdosen	3
Zusatzbatterien AH	50

(Leistungsbezeichnung nach neuer DIN-Norm)



**Camp 55**

**Camp 56**

**Camp 64**

**Hymetramp 155**

**Hymetramp 164**

Benzin / Diesel / TD	Benzin / Diesel / TD	Benzin / Diesel / TD	Benzin / Diesel / TD	Benzin / Diesel / TD
553	553	659	553	659
494	494	596	447	653
487	487	590	420	626
222	222	222	222	222
207	207	207	207	207
287	287	289	275	275
190	190	190	190 / 200	190 / 200
2800	2800	3100 / 3100 / 3100	2800	3100 / 3100 / 3100
3100	3100	—	3100	—
2150 / 2250 / 2290	2150 / 2250 / 2290	2380 / 2480 / 2520	2150 / 2250 / 2290	2380 / 2480 / 2520
2150 / 2250 / 2290	2150 / 2250 / 2290	—	2150 / 2250 / 2290	—
650 / 550 / 510	650 / 550 / 510	720 / 620 / 580	650 / 550 / 510	720 / 620 / 580
950 / 850 / 810	950 / 850 / 810	—	950 / 850 / 810	—
2000 / 2000 / 1700	2000 / 2000 / 1700	2000 / 2000 / 1700	2000 / 2000 / 1700	2000 / 2000 / 1700
6	6	6	6	6
4-6	5/6	6	4-6	4-5
103x83/73	100x83/73	100x85	103x83/73	100x85
53x55x130	52x55x130	61x53x118	53x55x130	61x53x118
207x130	207x130	207x130	200x130	—
—	180x70	155x207	—	207x155
195x140 u. 180x65	180x140	193x100	195x140 u. 180x65	193x130
9/7	10/8	10/8	6/5	8/5
3	3	4	3	3
3	3	4	3	3
2	2	2	2	2
Truma 3002 S	Truma 3002 S	Truma 5002 S	Truma 3002 S	Truma SL 5002
70 l / RM 275****	70 l / RM 275****	70 l / RM 275****	70 l / RM 275****	70 l / RM 275****
100-l-Tank	100-l-Tank	100-l-Tank	100-l-Tank	100-l-Tank
100 l	100 l	100 l	100 l	100 l
2x11 kg	2x11 kg	2x11 kg	2x11 kg	2x11 kg
1	1	1	1	1
5	5	7	5	5
3	3	3	3	3
50	50	50	50	50

\* Leergewicht nach § 42 StVZO einschl. 75 kg für Fahrer und gefülltem Kraftstofftank in Serienausstattung  
 \*\* bis 10% bzw. 12% Steigung  
 \*\*\* in Verbindung mit 1)  
 \*\*\*\* lageabhängiger Kühlschrank – Serie





Hymernobil 544.

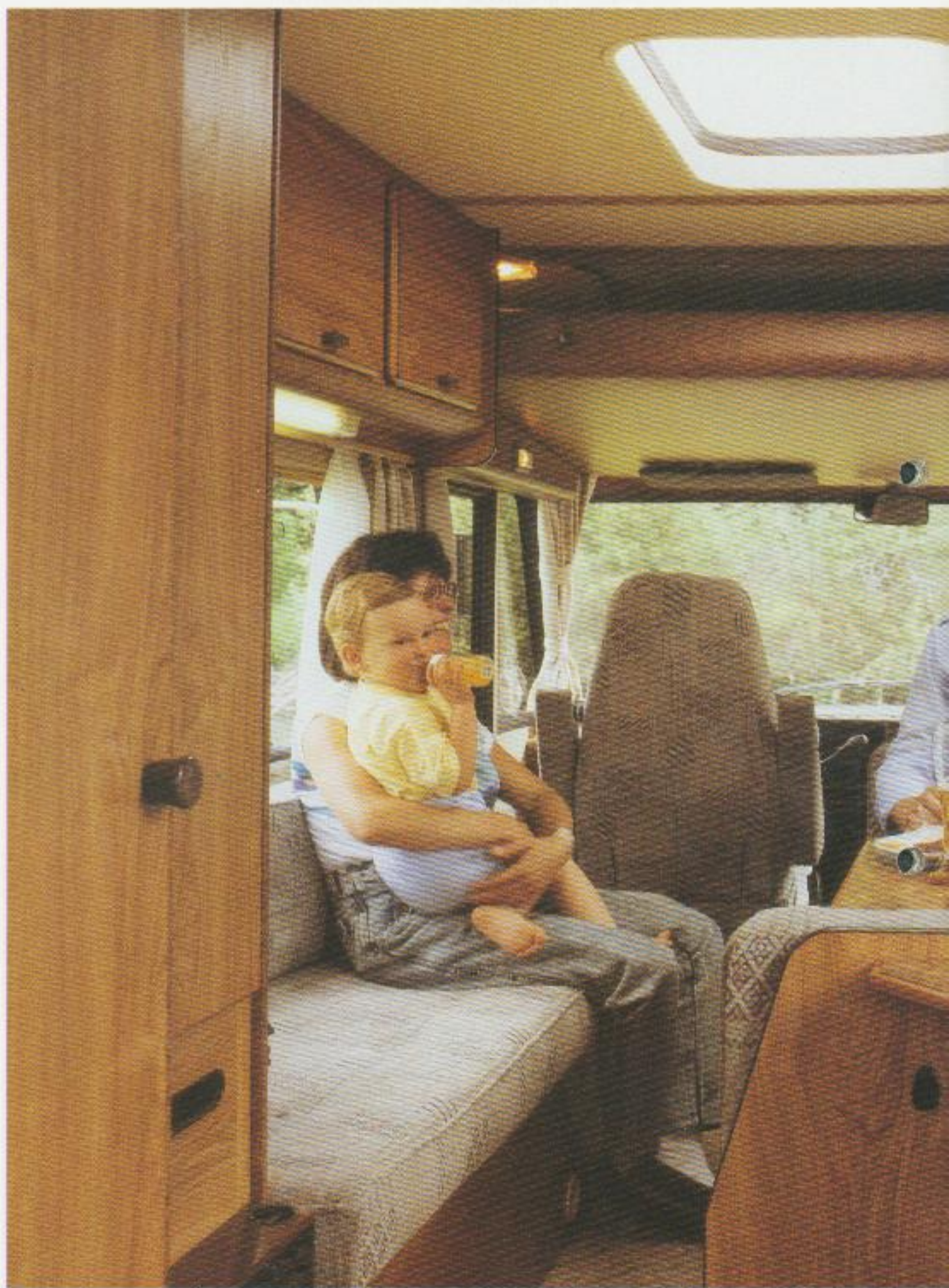




Die S-Klasse: Hypermobilität in ihrer schönsten Form.



Hypermobil 600





Hymermobil 544, Polsterkombination Terra.



Hymermobil 644, 660, Polsterkombination Uni Sand.



Hymermobil 544, 555, Polsterkombination Terra.



Barversion Hymermobil 665, 694, 700.



Hymermobil 564, Polsterkombination Uni

# Luxuswohnung ohne Kompromisse.

**Die ganz typische Wohnatmosphäre der Hyermobile wird vor allem durch die aufwendige und besonders sichere Möbelkonstruktion geprägt.**

Durch Einbeziehung des Bugbereiches mit dem Fahrerhaus – wobei der komfortable Beifahrersitz in Clubsesselform immer drehbar ist – vergrößert sich der Wohnraum und das Sitzplatzangebot. Dieser Bereich läßt sich aber auch durch einen dichtschießenden Trennvorhang abteilen. Bei den Modellen mit dem absenkbaaren Bugdoppelbett ergibt sich dadurch eine Trennung von Schlafbereich zu Wohnbereich bzw. zwei getrennte Schlafmöglichkeiten.

## Hyermobil 534

Die klassische Raumaufteilung mit großzügiger Heckrundsitzgruppe, Waschraum und Kleiderschrank gegenüber der Eingangstür und Küche neben dem Eingang stellt den idealen Grundriß für 2–4 Personen dar.

## Hyermobil 544

Mittelsitzgruppe und gegenüberliegende Sitzcouch, Waschraum und Küche im Heck. Optimale Gliederung Schlafen/Wohnen/Küche. Mitfahrende Personen sitzen im bestgefederten Bereich zwischen den Achsen.

## Hyermobil 550

Die klassische, kompakte Grundrißlösung. Faszinierende Eleganz und Gedicgenheit. Ausgewogene Funktionalität und hohes Qualitätsniveau. Hyermobil 550, der Klassiker der S-Baureihe.

## Hyermobil 554

Der familienfreundliche mit zwei Sitzgruppen, einer Mittel- und einer Hecksitzgruppe. Ein kleines Appartement mit der Küche gegenüber der Mittelsitzgruppe und dem Waschraum im Heck.

## Hyermobil 555

Die Variante mit Mittelsitzgruppe und gegenüberliegender Sitzcouch, Waschraum und Küche im Heck. Optimale Gliederung Schlafen/Wohnen/Küche. Die mitfahrenden Personen sitzen im bestgefederten Bereich zwischen den Achsen.

## Hyermobil 564

Ein ideales 2-Personenfahrzeug mit Bugdoppelbett und Mittelsitzgruppe, die ebenfalls zu einem Doppelbett gemacht werden kann und somit 4 Personen Schlafplätze bietet. Besonders großzügig die Küche und der Waschraum im Heck des Fahrzeugs mit separater Dusche und gegenüberliegendem Kleiderschrank.

## Hyermobil 644

Bewährte Wohnraumlösung, großzügige Abmessungen, echte 3-Raum-Gliederung durch Mittelsitzgruppe, Bug- und Heckbett. Raumtrennung von Schlafzimmer mit Waschraum vom vorderen Teil durch Türe.

## Hyermobil 660

Ein großzügiges 3-Raum-Modell, Schlafzimmer im Heck, dann der Sanitärbereich mit gegenüberliegendem Schrank, im vorderen Teil der Wohnbereich mit Küche. Das Hyermobil 660 ist eines der komfortabelsten und beliebtesten Reisemobile überhaupt. Raumaufteilung wahlweise im Heck mit durch-

gehendem Bett oder Sitzgruppe gegen Aufpreis, wahlweise in der Mitte des Fahrzeugs mit Mittelsitzgruppe oder L-Sitzgruppe.

## Hyermobil 665

Besonderes Merkmal dieses Modells: der großzügige Waschraum mit separater Dusche. Im vorderen Bereich eine großzügige Mittelsitzgruppe oder wahlweise als Barversion (SA gegen Aufpreis). Eine Komfortküche mit 3-Flammherd und klappbarer Glasabdeckung. Doppelspüle und Fußbodenbeleuchtung ergänzen den luxuriösen Eindruck.

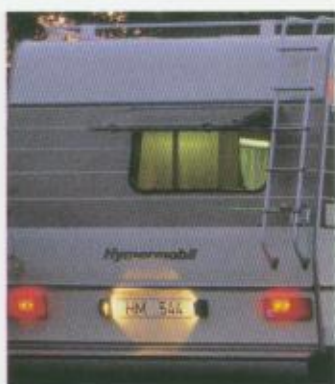
## Hyermobil 694

Das großzügige Modell mit besonders günstigem Preis/Leistungsverhältnis. Waschraum, Küche und Heckschlafzimmer bieten einen Komfort, wie er nur in ganz luxuriösen Modellen verwirklicht werden kann. Viel Raum und viel Bequemlichkeit sind Attribute, die für dieses Fahrzeug gelten.

## Hyermobil 700

Ein Traum-Hyermobil mit viel Platz zum Träumen. Gegenüber dem Modell 665 verfügt dieses Fahrzeug noch über ein Doppelbett im Heck. 200 l Frischwasser- und 150 l Abwassertank, elektrische Eintrittsstufe sind Merkmale, die Unabhängigkeit und Komfort demonstrieren.







# Ein Traum zum Schlafen.

**Der wesentliche Vorteil der Hyermobile durch die integrierte Konzeption zeigt sich auch vor allem beim Schlafen. Durch das ab-senkbare Bugdoppelbett steht immer ein gemachtes Bett für zwei Personen zur Verfügung, rundum durch Vorhänge abgeschlossen.**

Die Fenster vorne können im Winter problemlos mit einer Isolationsmatte isoliert werden. Dieses Bett ist eine Insel der Entspannung. Als Grundlage dient eine durchgehende Matratze aus Schaumstoff mit den besten Eigenschaften für einen gesunden Schlaf: feinporig und fest, aber auch bequem im richtigen Verhältnis. Die abknöpfbaren Polster der Sitzgruppe mit Weichschaumauflage sind mit wertvollem Velourstoff bezogen.

Die Rundsitzgruppe im Heck des 534 und 550 ergibt umgebaut ein bequemes Doppelbett für 2 Erwachsene. Im Hyermobil 564, 644 und 660 wird die Mittelsitzgruppe zum bequemen Doppelbett. Zur Verbreiterung der Liegefläche steht noch ein Zusatzpolster zur Verfügung. Der separate Schlafraum im Heck der Modelle 644, 660, 694 und 700 bietet jederzeit ein bequemes Doppelbett mit einer großen Liegefläche. Im 665 ist das Heckbett als Einzelbett quer eingebaut, auf Wunsch auch ein Etagenbett (SA gegen Aufpreis). Für sicheres Gehen bei Dunkelheit sorgt in den Modellen 665 und 700 die angenehme, dezente Fußbodenbeleuchtung, auch wenn keine anderen Lichtquellen in Betrieb sind.

Eine optimale Be- und Entlüftung ist in den Hyermobilen ein wesentlicher Bestandteil für das ausgewogene Raumklima. Eine leistungsfähige Heizung mit Zündautomatik und thermostatisch gesteuerter Warmluftanlage sorgt in Verbindung mit einem Warmluftsystem rundum für angenehme Temperaturen.

Zwangsentlüftungen sorgen stets für zugfreie Frischluft. Alle Fenster besitzen Kombirollos und sind bei Küche, Heck- und Mittelsitzgruppe ausstellbar. Der große Kurbeldachlüfter besitzt eine weit überragende Haube mit Moskitonetz und eine abnehmbare Isolationsmatte. Fein abgestimmte Raumtemperaturen sind bei jeder Wetterlage problemlos regulierbar.



1. Heckbett, Hyermobil 700.
2. Heckbett, Hyermobil 660.
3. Bugdoppelbett.
4. Bugdoppelbett.



1



2



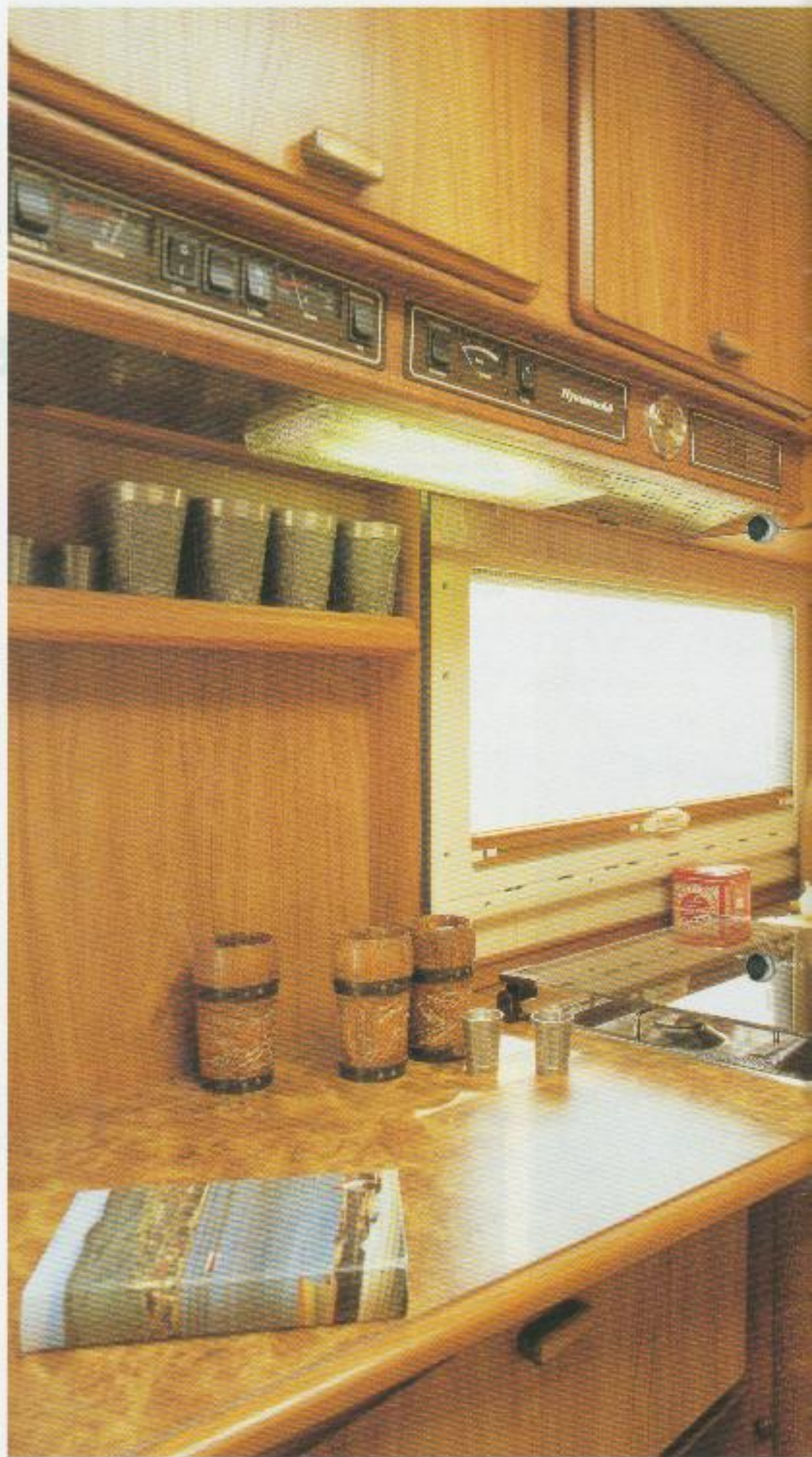
3



4



5







## Gourmetküche mit Stern.

Wenn morgens dann frischer Kaffeeduft zum Frühstück lockt, ist die komfortable Küche in Betrieb. 2-Flamm-Kocher oder 3-Flamm-Kochstellen im 665, 694 und 700.

Ein lagenunabhängiger 70-l-Kühlschrank mit 2-Sterne-Tiefkühlfach entspricht den besonderen Anforderungen an ein Reisemobil. Auf Wunsch ist ab dem Modell 644 ein 110-l-Kühlschrank, der seine beste Funktion im ebenen Zustand erreicht, zu bekommen. Die Energie für Heizen, Kühlen, Kochen und Heißwasserbereitung erfolgt über zwei handelsübliche Gasflaschen mit je 11 kg Füllgewicht, die überall in Europa nachgefüllt oder einfach umgetauscht werden. In einem vom Innenraum abgeteilten Fach sind die Gasflaschen bequem über eine Außenklappe zugänglich. Im Küchenoberschrank ist ein Check-Kontroll-Panel mit 4 Funktionen: Spannungskontroll- und Ladezustands-Anzeigen, nach Wohn- und Fahrbatterie getrennt, Druckschalter für Küchenlicht, Innenbeleuchtung und Dunstabzugslüfter. Das Küchenfenster ist ausstellbar, versehen mit kombiniertem Moskitonetz-Verdunklungsrollo. Die Küche der Hymermobile erfüllt in Ausstattung und Ergonomie den hohen Anspruch, der an Reisemobile der Spitzenklasse gestellt wird. Besteckschublade, 220-V-Steckdose für Küchengeräte oder Kaffeemaschine, Abfall-Behälter direkt unter der Spüle an der Türinnenseite des Küchenunterschrankes – die Ausstattung läßt nichts vermissen.

Im großen Becken der Nirosta-Spüle ist der Abwasch schnell vergessen. Die Spülen sind mit Abtropffläche und einer klappbaren Holzabdeckung versehen. Die Holzabdeckung des Kochers kann als zusätzliche Abstellfläche verwendet werden. Die Versorgung mit Warm- und Kaltwasser geschieht über eine elektrische Tauchpumpe aus dem 100-l-Frischwassertank (bei HM 660/665/700/694 Druckwasserversorgung). Der von 12 V auf 220 V und Gasbetrieb umschaltbare Kühlschrank ist über ein Trennrelais direkt an die Motor-Lichtmaschine angeschlossen. Bei abgestelltem Motor wird die 12-V-Verbindung unterbrochen. Der Kühlschrank kann mit Gas weiterbetrieben werden bei einem sparsamen Verbrauch von ca. 10 Gramm pro Stunde. Bei stationärem Anschluß an Netzstrom besteht die Umschaltmöglichkeit auf 220 V.

1. Hymermobil 564.
2. Nirostaspüle (HM 644/660).
3. 2-Flamm-Kocher (HM 644/660).
4. Hymermobil 544/555.
5. Lageunabhängiger Kühlschrank.
6. Hymermobil 660.



2



# Ein Luxusbad ohne Kompromisse.

**Die kühle Erfrischung nach dem Sonnenbaden, oder die heiße Dusche nach dem Aufstehen – im Hyermobil lädt das Bad dazu ein.**

Großzügige Abmessungen erlauben viel „Ellbogenfreiheit“ bei der täglichen Hygiene. Heiß- und Kaltwasser stufenlos mischbar, Frischwasserversorgung aus fest installierten Frischwassertanks. Die Warmwasser-Aufbereitung erfolgt über einen Boiler mit Temperaturwählschalter, elektronisch überwachter Zündung und Kontrolleuchten. Die Waschbecken sind mit praktischen Ablageflächen, beleuchteten Spiegeln und einem Toiletten-schränkchen mit unterteilten Fächern ausgestattet. Für ein angenehmes Klima sorgen der Dachlüfter und eine Warmluftanlage. Eine Frischwasser-Spültoilette ist serienmäßig. Alle Wasserleitungen sind im isolierten, beheizten Bereich installiert, die Abflüsse sind mit Geruchsverschlüssen ausgestattet. Die Abwasserentsorgung des Abwassertanks erfolgt mit Hilfe eines serienmäßig in der Heckstoßstange untergebrachten Abwasserschlauchs am Stutzen des Abwassertanks.

Großzügige Beleuchtung, Utensilienschrank, viel Platz zum Ablegen der Wasch-Utensilien, große Spiegelfläche, 12-V-Steckdose, Handtuchhalter, Frischwasser-Spültoilette, Dachlüfter und Warmluftversorgung – im Hyermobil ist alles vorhanden. Auf Wunsch kann ein Stadtwasser-Außenanschluß installiert werden.

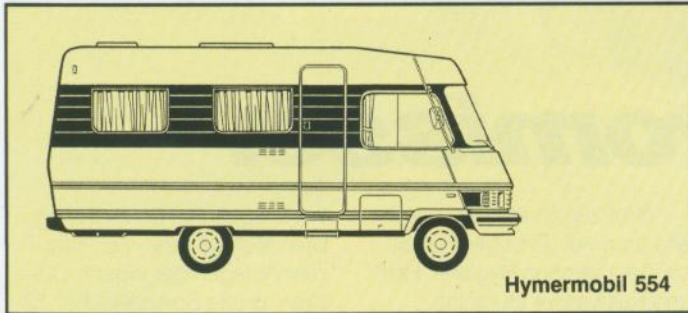
Außergewöhnlich luxuriös ist die Lösung bei den Modellen 564, 665, 694 und 700. Die Duschkabine ist vom Waschraum abgetrennt.



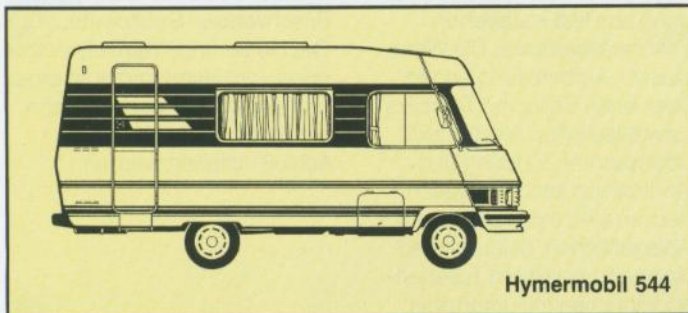
1. Waschraum mit Sonderausstattung, Thetford-Cassetten-Toilette.
2. Detail Waschbecken.
3. Entsorgung Thetford-Cassetten-Toilette.



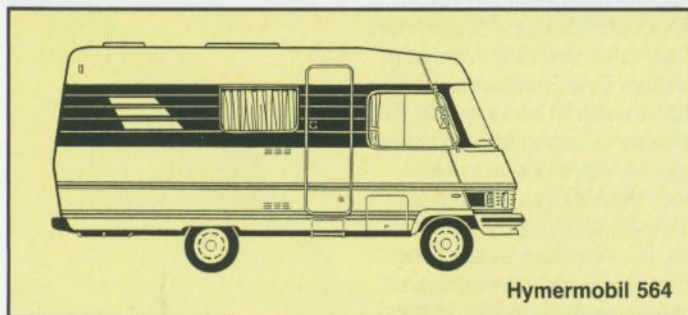
Hymermobil 534



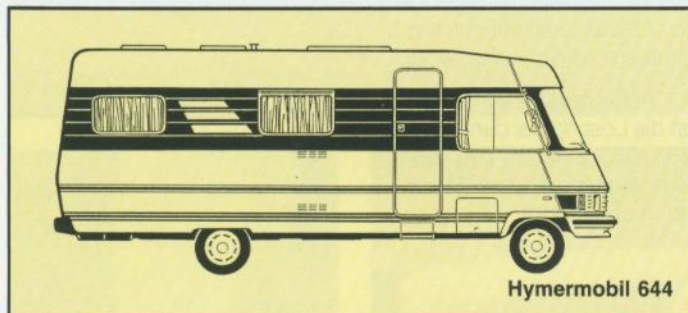
Hymermobil 554



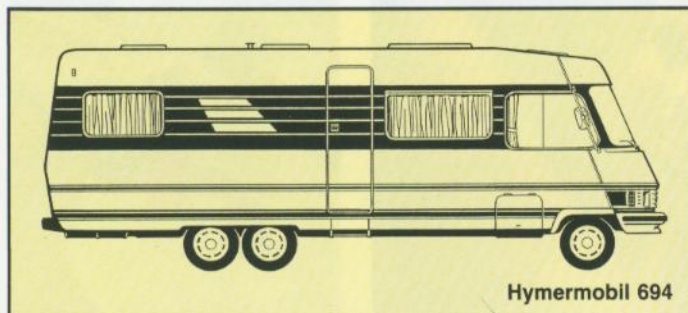
Hymermobil 544



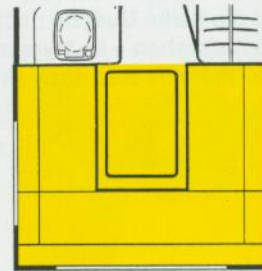
Hymermobil 564



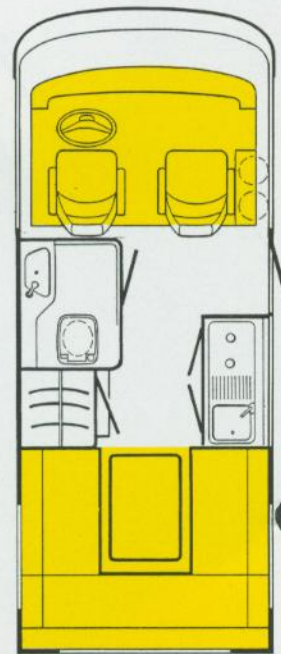
Hymermobil 644



Hymermobil 694



Heckvariante 644/694 auf Wunsch gegen Aufpreis.



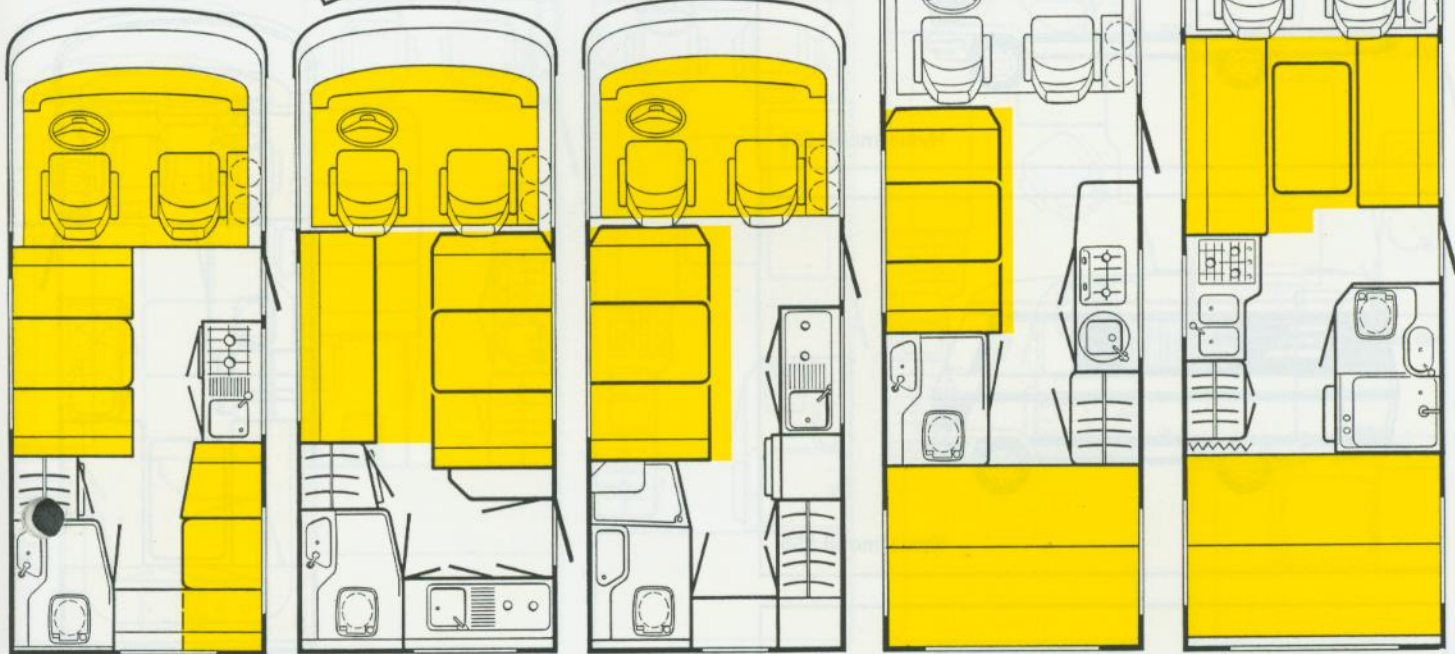
534

**Maße und Gewichte:**

	Benzin / Diesel / TD
Länge über alles cm	563
Aufbaulänge außen cm	553
Aufbaulänge innen cm	548
Breite über alles cm	222
Innenbreite cm	207
Höhe über alles cm	275
Stehhöhe cm	190
zul. Gesamtgewicht kg	2800
auf Wunsch 1)	3100
Leergewicht kg*	2250 / 2350 / 2390
in Verbindung mit 1)	2250 / 2350 / 2390
mögl. Zuladung kg	550 / 450 / 410
in Verbindung mit 1)	850 / 750 / 710
zul. Anhängelast gebr. kg**	2000 / 2000 / 1700
zul. Personenzahl	6
Schlafplätze	4
Waschraum B x T cm	100x85
Kleiderschrank B x T x H cm	58x55x133
Bettenmaß Bug L x B cm	185x140
Bettenmaß Heck L x B cm	167x207
Bettenmaß Mitte L x B cm	-
Heckstauraum cm	207x70x36
Fenster/zu öffnen	7/4
Dachlüfter	2
Zwangsentlüftung	2
Kocher - Flammen	2
Heizung mit Warmluftanlage	Truma 3002 S
Kühlschrank I/Typ	70 l / RM 275*****
Frischwasserversorgung	100-l-Tank
Abwassertank	100 l
Gasversorgung	2x11 kg
12-V-Steckdosen	1
12-V-Leuchten	6
220-V-Steckdosen	3
Zusatzbatterien AH	50

(Leistungsbezeichnung nach neuer DIN-Norm)

Das Hypermobil 544 wurde von den Lesern der Zeitschrift Pro-Reisemobil als Reisemobil des Jahres in seiner Kategorie gewählt.

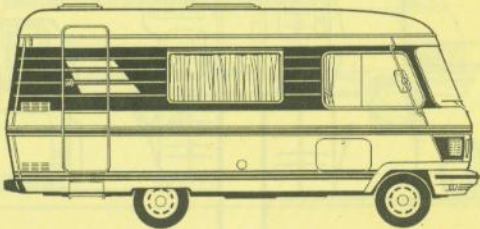


554	544	564	644	694****
Benzin / Diesel / TD	Benzin / Diesel / TD	Benzin / Diesel / TD	Benzin / Diesel / TD / TD-Maxi	Benzin / Diesel / TD
563	563	563	668	730
553	553	553	658	720
548	548	548	653	715
222	222	222	222	222
207	207	207	207	281
275	275	275	275	*****
190	190	190	190	190
2800	2800	2800	3100	4000
3100	3100	3100	— / — / — / 3500	—
2310 / 2410 / 2450	2310 / 2410 / 2450	2350 / 2450 / 2490	2440 / 2540 / 2580 / —	3030
2310 / 2410 / 2450	2310 / 2410 / 2450	2350 / 2450 / 2490	— / — / — / 2620	—
490 / 390 / 350	490 / 390 / 350	450 / 350 / 310	660 / 560 / 520 / —	970
790 / 690 / 650	790 / 690 / 650	750 / 650 / 610	— / — / — / 880	—
2000 / 2000 / 1700	2000 / 2000 / 1700	2000 / 2000 / 1700	2000 / 2000 / 1700 / 1500	900/900/800
4/6***	4/6***	4/6***	6	4/6***
5/6	4/5	4	4-6	4/6
100x83/73	100x85/73	145x83/73	100x85	143x83,5
52x55x130	52x55x121	113x53x130	64x53x131	66x53x150
185x140	185x140	185x140	185x140	—
180x70	—	—	155x207	207x150
180x140	185x140/180x65	180x130	190x138	195x150***
—	—	120x30x60	207x75x48	170x120x45
7/6	6/4	6/5	8/5	9/8
3	3	3	3	3
3	2	3	2	3
2	2	2	2	3
Truma 3002 S	Truma 3002 S	Truma 3002 S	Truma 5002 S	Truma 3002 S + E 2800
70 l / RM 275*****	70 l / RM 275*****	70 l / RM 275*****	70 l / RM 275*****	70 l / RM 275*****
100-l-Tank	100-l-Tank	100-l-Tank	100-l-Tank	200-l-Tank
100 l	100 l	100 l	100 l	150 l
2x11 kg	2x11 kg	2x11 kg	2x11 kg	2x11 kg
1	1	1	1	2
5	6	4	7	9
3	3	4	3	2
50	50	50	50	75

\* Leergewicht nach § 42 StVZO einschl. 75 kg für Fahrer und gefülltem Kraftstofftank in Serienausstattung  
 \*\* bis 10% Steigung  
 \*\*\* je nach Ausrüstung  
 \*\*\*\* Sonderausstattung „Bar-Version“ auf Wunsch gegen Aufpreis (siehe Hypermobil 700)  
 \*\*\*\*\* lageabhängiger Kühlschrank – Serie  
 \*\*\*\*\* Daten auf Nachfrage (Werk/Händler)



Hymermobil 550



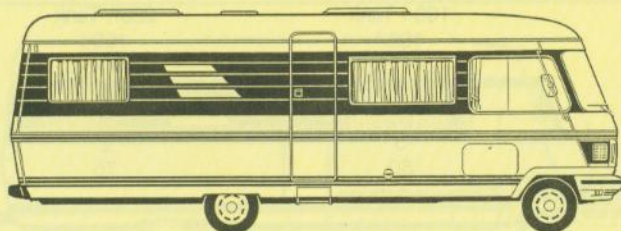
Hymermobil 555



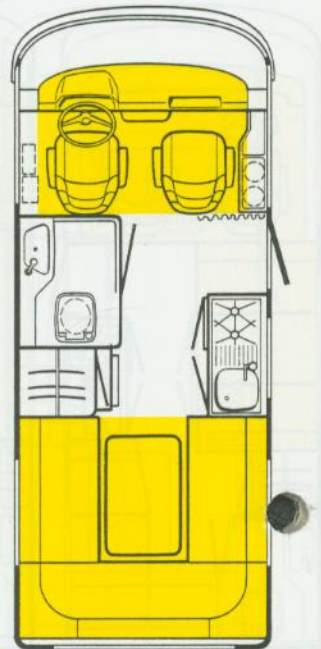
Hymermobil 660



Hymermobil 665



Hymermobil 700

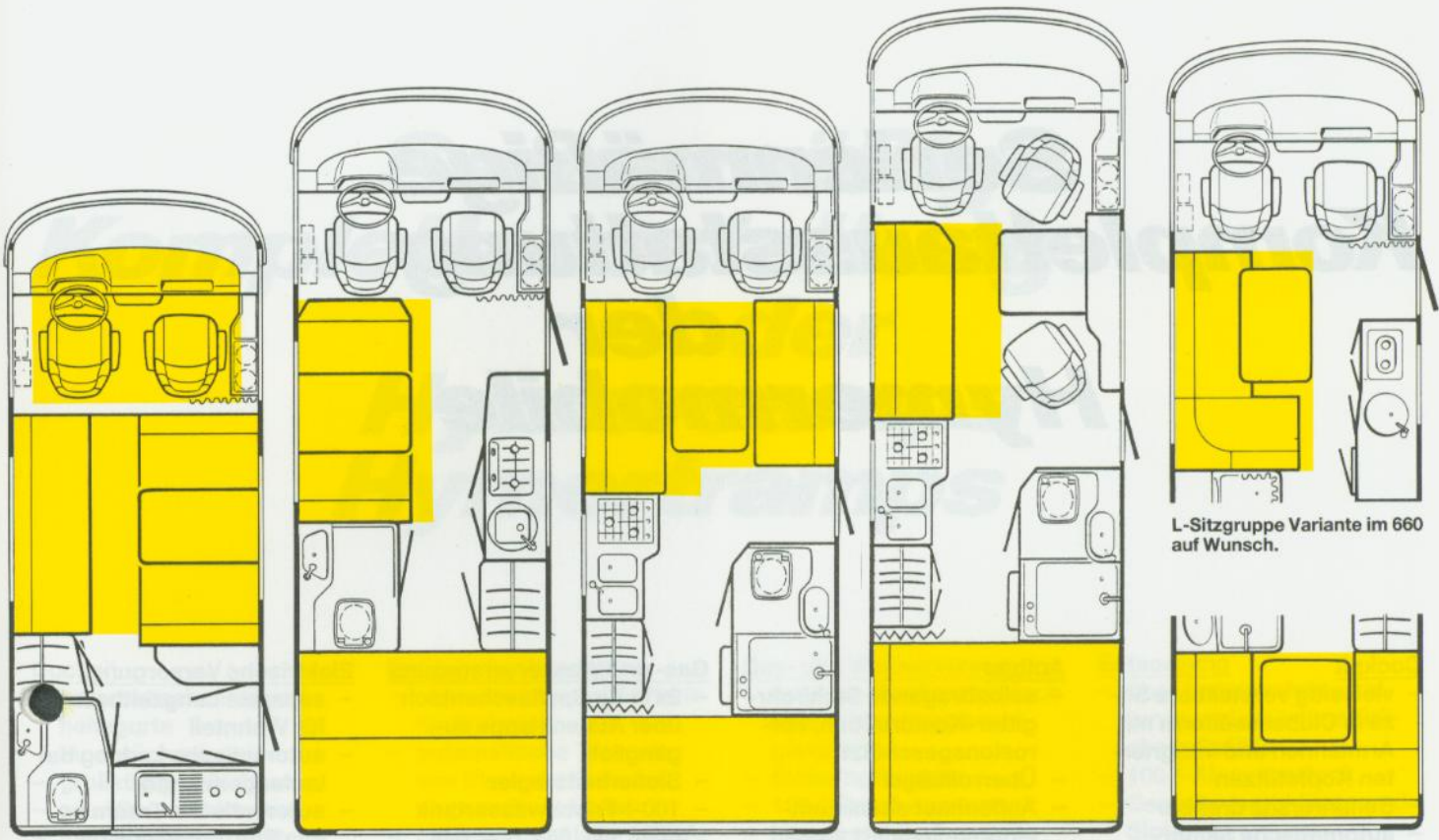


550 555

**Maße und Gewichte:**

	Benzin / Diesel / Diesel 5 Zyl.
Länge über alles cm	560
Aufbaulänge außen cm	550
Aufbaulänge innen cm	545
Breite über alles cm	222
Innenbreite cm	207
Höhe über alles cm	279
Stehhöhe cm	189
zul. Gesamtgewicht kg	3200
auf Wunsch 1)	-
Leergewicht kg*	2490 / 2530 / 2570
in Verbindung mit 1)	-
mögl. Zuladung kg	710 / 670 / 630
in Verbindung mit 1)	-
zul. Anhängelast gebr. kg****	2000
zul. Personenzahl	6
Schlafplätze	4-5
Waschraum B x T cm	100x85
Kleiderschrank B x T x H cm	60x60x130
Bettenmaß Bug L x B cm	185x140
Bettenmaß Heck L x B cm	204x182
Bettenmaß Mitte L x B cm	-
Heckstauraum	207x75x36
Fenster/zu öffnen	7/6
Dachlüfter	2
Zwangsentlüftung	2
Kocher - Flammen	2
Heizung mit Warmluftanlage	Truma 3002 S
Kühlschrank I/Typ	70 l / RM 275****
Frischwasserversorgung	100-l-Tank
Abwassertank	100 l
Gasversorgung	2x11 kg
12-V-Steckdosen	2
12-V-Leuchten	6
220-V-Steckdosen	2
Zusatzbatterien AH	50

(Leistungsbezeichnung nach neuer DIN-Norm)



L-Sitzgruppe Variante im 660 auf Wunsch.

Heckvariante 660, 700 auf Wunsch gegen Aufpreis.

**555**

**660**

**665\*\***

**700\*\***

Benzin / Diesel / Diesel5 Zyl.			Benzin / Diesel / Diesel5 Zyl.			Benzin / Diesel5 Zyl.			Benzin / Diesel5 Zyl.		
560	658		658	721		648	711		643	706	
550	648		648	711		643	706		222	222	
545	643		643	706		222	222		207	207	
222	222		222	222		207	207		279	276/281 (4,6 t)	
207	207		207	207		281	281		189	189	
279	276/281 (4,6 t)		281	281		189	189		3200	4600	
189	189		4600	4600		4600	4600		-	-	
3200	4600		-	-		-	-		2550 / 2590 / 2630	3180 / - / 3220	
-	-		-	-		-	-		-	-	
650 / 610 / 570	1420 / - / 1380		1600 / 1560	1420 / 1380		1600 / 1560	1420 / 1380		650 / 610 / 570	1420 / - / 1380	
-	-		-	-		-	-		-	-	
2000	2000		2000	2000		2000	2000		2000	2000	
6	6		6	6		6	6		6	6	
4-5	4-6		3-6	4-6		4-6	4-6		4-5	4-6	
103x83/73	100x85		143x83,5	143x83,5		143x83,5	143x83,5		103x83/73	100x85	
52x55x121	77x60x140		66x53x150	66x53x150		66x53x150	66x53x150		52x55x121	77x60x140	
185x140	-		-	-		-	-		185x140	-	
-	200x150		200x80	200x150		200x150	200x150		-	200x150	
190x128 / 183x65	195x135		195x150**	195x135***		195x135***	195x135***		190x128 / 183x65	195x135	
-	207x75x48		170x60x45	170x120x45		170x120x45	170x120x45		-	207x75x48	
6/5	8/7		7/5	9/7		9/7	9/7		6/5	8/7	
3	3		2	3		3	3		3	3	
2	3		2	3		3	3		2	3	
2	2		3	3		3	3		2	2	
Truma 3002 S	Truma 5002 S		Truma 3002 S + E 2800	Truma 3002 S + E 2800		Truma 3002 S + E 2800	Truma 3002 S + E 2800		Truma 3002 S	Truma 5002 S	
70 l / RM 275*****	70 l / RM 275*****		110 l / RM 400	110 l / RM 400		110 l / RM 400	110 l / RM 400		70 l / RM 275*****	70 l / RM 275*****	
100-l-Tank	100-l-Tank		200-l-Tank	200-l-Tank		200-l-Tank	200-l-Tank		100-l-Tank	100-l-Tank	
100 l	100 l		150 l	150 l		150 l	150 l		100 l	100 l	
2x11 kg	2x11 kg		2x11 kg	2x11 kg		2x11 kg	2x11 kg		2x11 kg	2x11 kg	
1	2		2	2		2	2		1	2	
6	8		9	9		9	9		6	8	
3	3		3	3		3	3		3	3	
50	75		75	75		75	75		50	75	

\* Leergewicht nach § 42 StVZO einschl. 75 kg f. Fahrer u. gefülltem Kraftstofftank in Serienausstattung

\*\* Sonderausstattung: Bar-Version auf Wunsch gegen Aufpreis

\*\*\* in Verbindung mit Sitzgruppe längs

\*\*\*\* bis 12 % Steigung

\*\*\*\*\* lageunabhängiger Kühlschrank - Serie

# **Serienmäßige Komplettausstattung der Hymermobile**

## Cockpit

- vielseitig verstellbare Sitze in Clubsesselform mit Armlehnen und integrierten Kopfstützen
- Beifahrersitz drehbar
- automatische Sicherheitsgurte
- Zigarettenanzünder
- Fahrerhausbeleuchtung
- Innen-Rückspiegel
- großzügige Ablagen
- zwei Sonnenblenden
- Kontroll-Leuchte für Tritstufe
- schallgedämpfter Motorraum
- schallgedämpftes Armaturenbrett
- Frischluftdüsen
- zusätzliches, offenes Ablagefach
- Überrollbügel hinter Fahrer- und Beifahrersitz
- Trennvorhang zum Wohnraum
- absenkbares Bugdoppelbett serienmäßig in 534, 564, 544, 554, 550 und 555
- Vorhänge am Frontfenster und den Seitenfenstern
- Hauptschalter für Wohnraumelektrik

## Aufbau

- selbsttragende Stahlrohrgitter-Konstruktion, korrosionsgeschützt
- Überrollbügel
- Außenhaut aluminium-einbrennlackiert zweifarbig
- Frontkarosserie in strömungsgünstiger GFK-Bauweise
- Dach in PUAL-Bauweise bei der B-Klasse
- aerodynamisch, PU-Schaum isoliertes doppelschaliges GFK-Dach bei der S-Klasse
- geteilte Eingangstür
- Kombirollos an allen Ausstellfenstern
- Verdunklungsrollos an Festfenstern

## Gas- und Wasserversorgung

- 2x11 kg Gasflaschenfach über Außenklappe zugänglich
- Sicherheitsregler
- 100-l-Frischwassertank (534, 544, 554, 564, 644, 660)
- 200-l-Frischwassertank (665, 694, 700)
- leise laufende Tauchpumpe bzw. Druckpumpe
- bei fest eingebautem Tank abschließbare Außeneinfüllstutzen
- alle Wasserleitungen im isolierten beheizten Bereich installiert
- Dusche, Waschbecken und Küchenspüle, stufenlose Warm- und Kaltwassermischung
- Winterabflußhähne

## Entsorgung

- über fest verrohrtes Leitungssystem mit natürlichem Gefälle
- 100-l-Abwassertank
- 150-l-Abwassertank (665, 694, 700)
- Geruchsverschlüsse und Siphons
- Entsorgungsschlauch in Heckstoßstange

## Elektrische Versorgung

- separate Langzeitbatterie für Wohnteil
- automatische Ladung bei laufendem Motor
- automatische Trennung von Starterbatterie bei abgestelltem Motor
- Ladeautomat für 220-V-Außenanschluß
- Europa-Außenanschluß für 220 V
- Sicherungsautomat für 220-V-Installationen
- stromsparende Leuchtstofflampen
- sparsames Heizungsgebläse mit Drehzahlautomatik, 665 und 700 mit Trumatik SL 3002 und E 2800
- ausgeklügelte 12-V-Stromversorgung
- mehrere Sicherheitsstromkreise
- Hauptschalter für Wohnraumelektrik
- 220-V-Steckdosen
- Check-Control-Panel mit Voltmeter und Ampèremeter
- Anzeige für Ladung und Entladung



# **Serienmäßige Komplettausstattung der Hymercamps Hymertramps**

## **Cockpit**

- automatische Sicherheitsgurte
- Innenrückspiegel
- großzügige Ablagen
- zwei Sonnenblenden
- schallgedämpfter Motor
- Frischluftdüsen
- Trennvorhang zum Wohnraum

## **Aufbau**

- Spezial-Profilrahmen
- Außenhaut Aluminium einbrennlackiert
- Decken und Wände im PUAL-System, Polyurethan isoliert
- Innenwände und Decke aus beschichtetem Sperrholz
- geteilte Eingangstür
- Alkovenseitenfenster ausstellbar
- Verdunkelungsrollos an allen Fenstern
- Kombirollos an allen Ausstellfenstern

## **Elektrische Versorgung**

- separate Langzeitbatterie für Wohnteil
- automatische Trennung von Starterbatterie bei abgestelltem Motor
- Ladeautomatik für 220-V-Außenanschluß
- Europa-Außenanschluß für 220 V
- Sicherungsautomat für 220-V-Installation
- stromsparende Leuchtstofflampen
- sparsames Heizungsgebläse mit Drehzahlautomatik
- ausgeklügelte 12-V-Stromversorgung
- mehrere Sicherheitsstromkreise
- 220-V-Steckdosen
- 12-V-Steckdose
- Check-Control-Panel mit Leuchtanzeige
- Anzeige für Ladezustand Wohnraum- und Fahrzeugbatterie

## **Gas- und Wasserversorgung**

- 2x11-kg-Gasflaschenfach über Außenklappe zugänglich
- Sicherheitsregler
- 100-l-Frischwassertank
- leise laufende Tauchpumpe
- alle Wasserleitungen im isolierten beheizten Bereich installiert
- Dusche, Waschbecken und Küchenblock stufenlose Warm- und Kaltwassermischung
- Winterabflußhähne

## **Entsorgung**

- über festverrohrtes Leitungssystem mit natürlichem Gefälle
- 100-l-Abwassertank
- Geruchsverschlüsse und Siphons
- Entsorgungsschlauch in Heckstoßstange





3



4



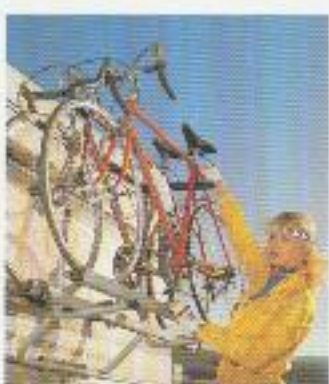
7



11



12



13



14



16



19



20

# Die technischen Daten

	<b>Hymercamp 52</b>	<b>Hymercamp 55/56 Hymertramp 155</b>	<b>Hymercamp 64 Hymertramp 164 Hymermobil 644</b>	<b>Hymermobil 534/544/554/564</b>
Fahrwerk	Diesel	Benzin/Diesel/Turbo-Diesel	Benzin/Diesel/Turbo-Diesel	Benzin/Diesel/Turbo-Diesel
Fabrikat	Fiat // Peugeot	Fiat // Peugeot	Fiat // Peugeot	Fiat // Peugeot
Type	Ducato // J 5	Ducato // J 5	Ducato // J 5	Ducato // J 5
auf Wunsch 1)	–	Turbo-Diesel	Turbo-Diesel	Turbo-Diesel
auf Wunsch 2)	–	–	Ducato-TD Maxi	–
Leistung kW (PS)	52 (70)	55(75)/55(75)//55(75)/54/(74)	55(75)/55(75)//55(75)/54/(74)	55(75)/55(75)//55(75)/54(74)
in Verbindung mit 1+2)	–	68 (92)	68 (92)	68 (92)
Hubraum	1900	1971 / 2445 // 1971 / 2500	1971 / 2445 // 1971 / 2500	1971 / 2445 // 1971 / 2550
Radstand, mm	2923	2923	3653	2923
Reifengröße	185 R 14 C 8 PR	185 R 14 C 8 PR	185 R 14 C 8 PR	185 R 14 C 8 PR
in Verbindung mit 1)	–	195/75 R 16 C	195/75 R 16 C	195/75 R 16 C
in Verbindung mit 2)	–	–	195/75 R 16 C	–
Kraftstoffart	Diesel	Benzin/Diesel	Benzin/Diesel/Diesel	Benzin/Diesel
Kraftstofftank	70 l	70 l	70 l	70 l
Kraftst.-Verbr./100 km	11-13 l	14-16 l / 10-13 l	14-16 l / 10-13 l / 12-14 l	14-16 l / 10-13 l
in Verbindung mit 1+2)	–	12-14 l	12-14 l	12-14 l
Höchstgeschw. km/h ca.	100	120 / 110	120 / 110 / 120	120 / 110
in Verbindung mit 1+2)	–	120	120	120
Spurweite vorn, mm	1682	1682	1682	1682
Spurweite hinten, mm	1650	1650	1650	1650
Wendekreis, m	12,2	12,2	14,8	12,2
Schaltgetriebe – Gang	5	5	5	5
Anzahl der Zylinder	4	4	4	4
Verdichtung	21:1	8:1 / 22:1	8:1 / 22:1	8:1 / 22:1
in Verbindung mit 1)	–	18:1	18:1	18:1
zul. Gesamtgewicht, kg	2600	2800 / 3100	3100	2800 / 3100
in Verbindung mit 1) kg	–	3100	3100	3100
in Verbindung mit 2) kg	–	–	3500	–
zul. Anhängelast gebr., kg*	1500	2000 / 2000 / 1700	1700/1700/1700/1500***	2000 / 2000 / 1700
	* bis 10 % Steigung	* bis 10 % Steigung	* bis 10 % Steigung	* bis 10 % Steigung

	<b>Hymermobil 694</b>	<b>Hymermobil 550/555</b>	<b>Hymermobil 660</b>	<b>Hymermobil 665/700</b>
Fahrwerk	Benzin/Diesel/Turbo-Diesel	Benzin/Diesel/Diesel 5 Zyl.	Benzin/Diesel	Benzin/Diesel
Fabrikat	Fiat-Kober	Mercedes Benz	Mercedes Benz	Mercedes Benz
Type	Fiat-Ducato	310 / 307 D / 309 D	410 / 409 D	410 / 409 D
auf Wunsch 1)	Turbo-Diesel	–	–	–
auf Wunsch 2)	–	–	–	–
Leistung kW (PS)	55 (75) / 55 (75) / 68 (92)	70 (95) / 53 (72) / 65 (88)	70 (95) / 65 (88)	70 (95) / 65 (88)
in Verbindung mit 1)	–	–	–	–
Hubraum	1971 / 2445 / 2445	2299 / 2399 / 2998	2299 / 2998	2299 / 2998
Radstand, mm	4210	3050	3700	3700
Reifengröße	185 R 14 C 8 PR	205 R 14 C/N 8 PR	185 R 14 C/N 8 PR	185 R 14 C/N 8 PR
in Verbindung mit 1)	195/75 R 16 C	–	–	–
in Verbindung mit 2)	–	–	–	–
Kraftstoffart	Benzin/Diesel/Diesel	Benzin/Diesel/Diesel	Benzin/Diesel	Benzin/Diesel
Kraftstofftank	70 l	70 l	70 l	70 l
Kraftst.-Verbr./100 km	14-16 l / 13-15 l / 12-14 l	16-18 l / 11-13 l / 12-14 l	16-18 l / 12-14 l	16-18 l / 12-14 l
in Verbindung mit 1)	–	–	–	–
Höchstgeschw. km/h ca.	115 / 110 / 120	105 / 100 / 102	115 / 107	110 / 107
in Verbindung mit 1)	–	–	–	–
Spurweite vorn, mm	1695	1600	1600	1600
Spurweite hinten, mm	1810	1610	1580**	1580**
Wendekreis, m	14,8	10,9	12,7	12,7
Schaltgetriebe – Gang	5	5	5	5
Anzahl der Zylinder	4	4 / 4 / 5	4 / 5	4 / 5
Verdichtung	8:1 / 22:1	8:1 / 21:1 / 21:1	8:1 / 21:1	8:1 / 21:1
in Verbindung mit 1)	18:1	–	–	–
zul. Gesamtgewicht, kg	4000	3200	4600	4600
in Verbindung mit 1) kg	–	–	–	–
in Verbindung mit 2) kg	–	–	–	–
zul. Anhängelast gebr., kg*	900 bzw. 800 bei TD	2000	2000	2000
		* bis 12 % Steigung	* bis 12 % Steigung	* bis 12 % Steigung

\*\* Fahrgestell 410 und 409 D mit Zwillingsbereifung auf der Hinterachse

\*\*\* zul. Anhängelast gebr. kg 1500 bei Fiat TD – Maxi

# ***Extras für individuelle Wünsche***

**Hymer-Reisemobile sind serienmäßig komplett ausgestattet. Um den individuellen Wünschen möglichst vieler Hymermobilfahrer gerecht zu werden, steht aber noch ein umfangreiches Angebot an Sonderausstattungen zur Verfügung:**

1. z. B. eine Solaranlage mit 2x34 Watt Leistung für 12 Volt ausgelegt.
2. z. B. 12 Volt Klimagerät für mobilen und stationären Betrieb.
3. z. B. 220 Volt Klimagerät für stationären Betrieb.
4. z. B. Gelenkmarkise 2,25 m tief.
5. z. B. 60 Watt Autoradio mit Cassettenteil, Stereoundfunkteil mit 6 UKW- und 6 MW-Stationstasten, manueller und automatischer Suchlauf, Anspielautomatik, Verkehrsfunkdekoder, Nachtdesign. Cassettenteil mit Auto-Reverse, schneller Vor- und Rücklauf, Übertragungsbereich 30-16 000 Hz.
6. z. B. Schallisolationshauben für Motor und Heizung.
7. z. B. Gelenkmarkise, Farbe passend zu Outline 90, mit Kurbelmechanismus und automatischem Sicherheitschloß. Markise kann vom Boden aus geöffnet werden.
8. z. B. Winterisolationsmatten für Fahrerhausfenster und Panoramaspiegel.
9. z. B. von innen verstellbare Außenspiegel.

10. und 11. z. B. Cassetten-WC, Fäkalientank 20 Liter, von außen entsorgbar.

12. z. B. Aufstiegsleiter, Dachgepäckträger oder Lastenträger als Basis, z. B. für Surfbretthalter.

13. z. B. Fahrradhalter.

14. z. B. Fahrerhaussitz in Camp und Tramp mit Polsterstoffbezug passend zum Wohnraum (nicht bei Stoffkombination Holiday).

15. z. B. Fahrtür.

16. z. B. 220 V Stromerzeuger.

17. z. B. Duomatic, automatische Umschaltung von leerer zu voller Gasflasche. Ermöglicht ständige Dichtprüfung über Manometer und Flaschenwechsel ohne Unterbrechung der Gaszufuhr. Duomatic L mit Leuchtdiodenanzeige im Fahrerinnenraum.

18. z. B. Motorradhalterung mit Auffahrschiene.

19. und 20. z. B. Stützen mit selbsthemmender Arretierung. Erst unter Last wird gekurbelt, max. Trag- und Hubkraft 500 kg pro Stütze.

**Weitere Extras:** Anhängerkupplung, CL-Paket mit Generator 220 V, Telemast, Antenne und Verstärker, Klimagerät und Druckwasseranschluß.



**HYMER**

**ERIBA-HYMER GmbH**  
**Postfach 1140**  
**7967 Bad Waldsee**  
**Tel. 07524/700-0**  
**Telex 732792**

