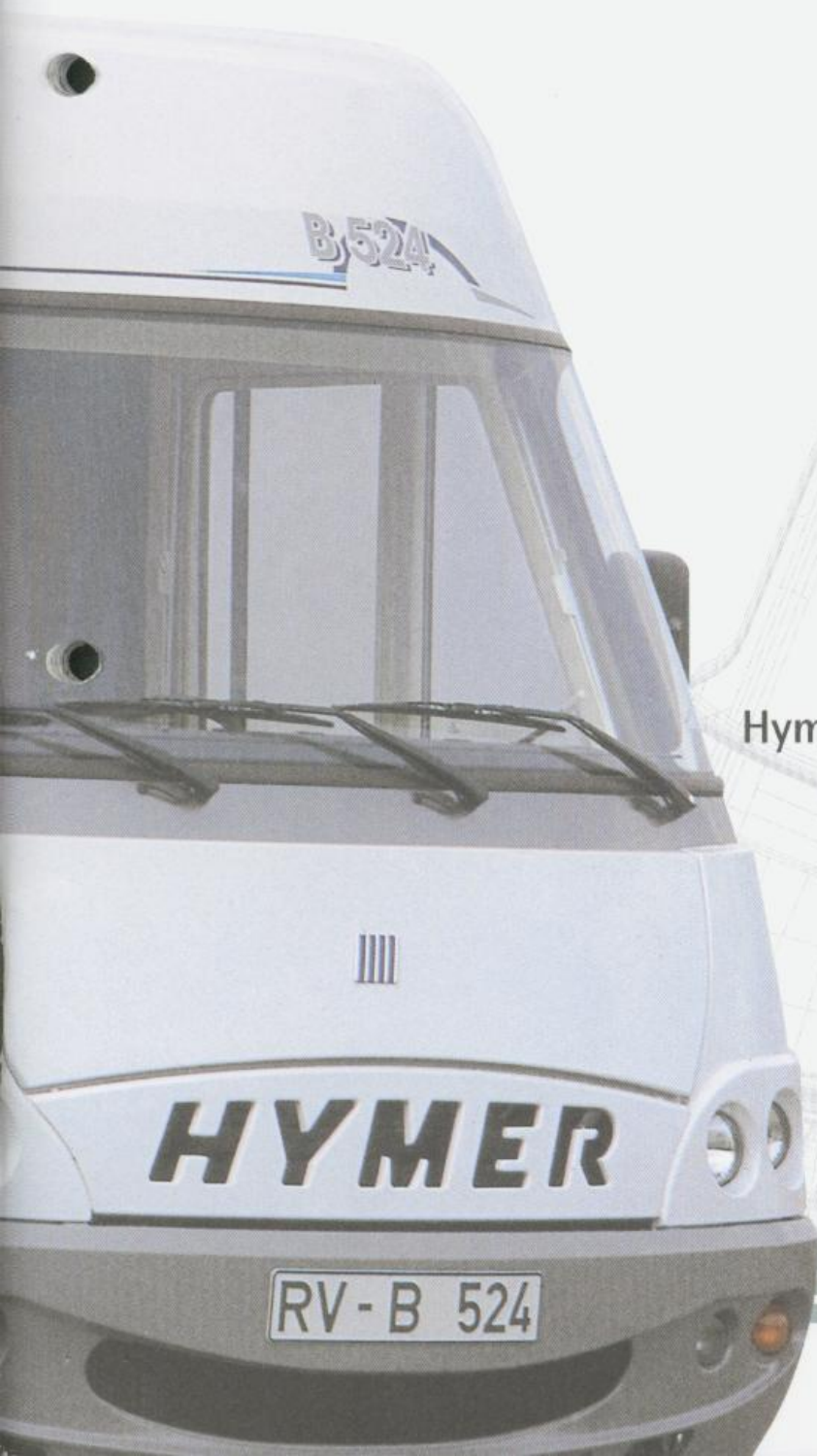


Mit Rückenwind



Hymermobil B-Classic

Hymermobil B-Star-Line

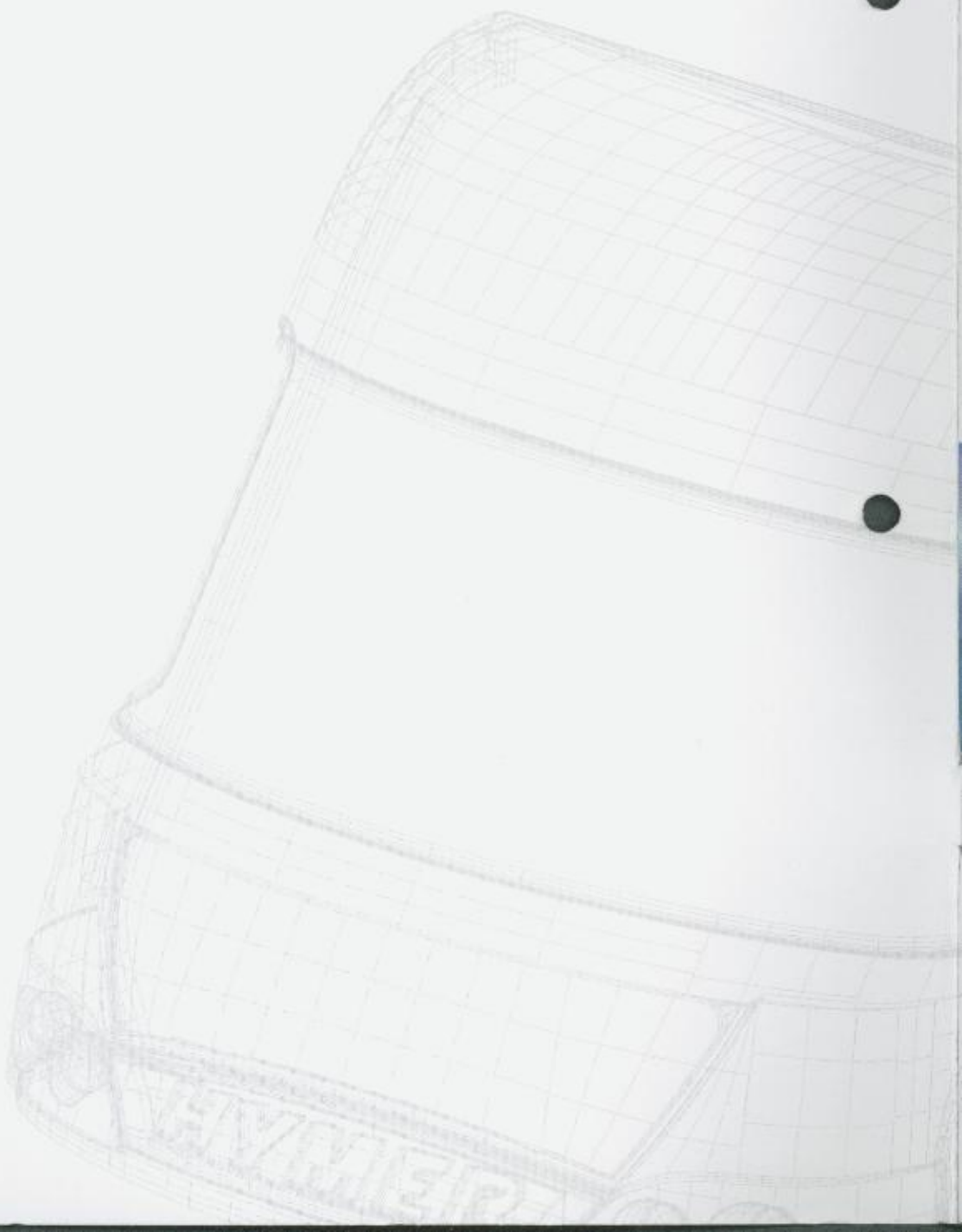
Hymermobil B-Klasse

Hymermobil E-Klasse

Hymermobil S-Klasse

'99

 **HYMER**



Inhaltsverzeichnis

Inhalt



Inhaltsverzeichnis

	Seite
Einleitung _____	4
Programmübersicht _____	6
Hyermobil B-Classic _____	8
Hyermobil B-Star-Line _____	14
Hyermobil B-Klasse _____	20
Hyermobil E-Klasse _____	30
Hyermobil S-Klasse _____	36
Technische Daten Hyermobil B-Classic, Hyermobil B-Star-Line _____	42
Technische Daten Hyermobil B-Klasse _____	44
Technische Daten Hyermobil E-Klasse, Hyermobil S-Klasse _____	46
Technische Fahrzeugdaten _____	48
Warum HYMER _____	50
Sonderausstattung _____	54
HYMER-Assistance _____	58
HymerCard/TankCard _____	60
Textile Ausstattung _____	62

Eine Welt für sich

Freude an der Freizeit hat bei HYMER eine lange Tradition. Vom ersten Caravan 1956 über das erste HYMER-Reisemobil 1961 bis zu der Modellgeneration 1999 dokumentiert sich eine rasante technologische Entwicklung. Mit HYMER erschließt sich Ihnen nicht nur eine faszinierende Welt des Reisens, sondern auch ein ganzes Paket von Service-Leistungen.

Z.B. die HymerCard: Diese Servicekarte bietet ein kostenloses

Leistungsspektrum vom Schlüsselfindservice bis zum

Ticketservice. Auch kulturelle Veranstaltungen und geführte, exclusive Reisetouren gehören zum Angebot.

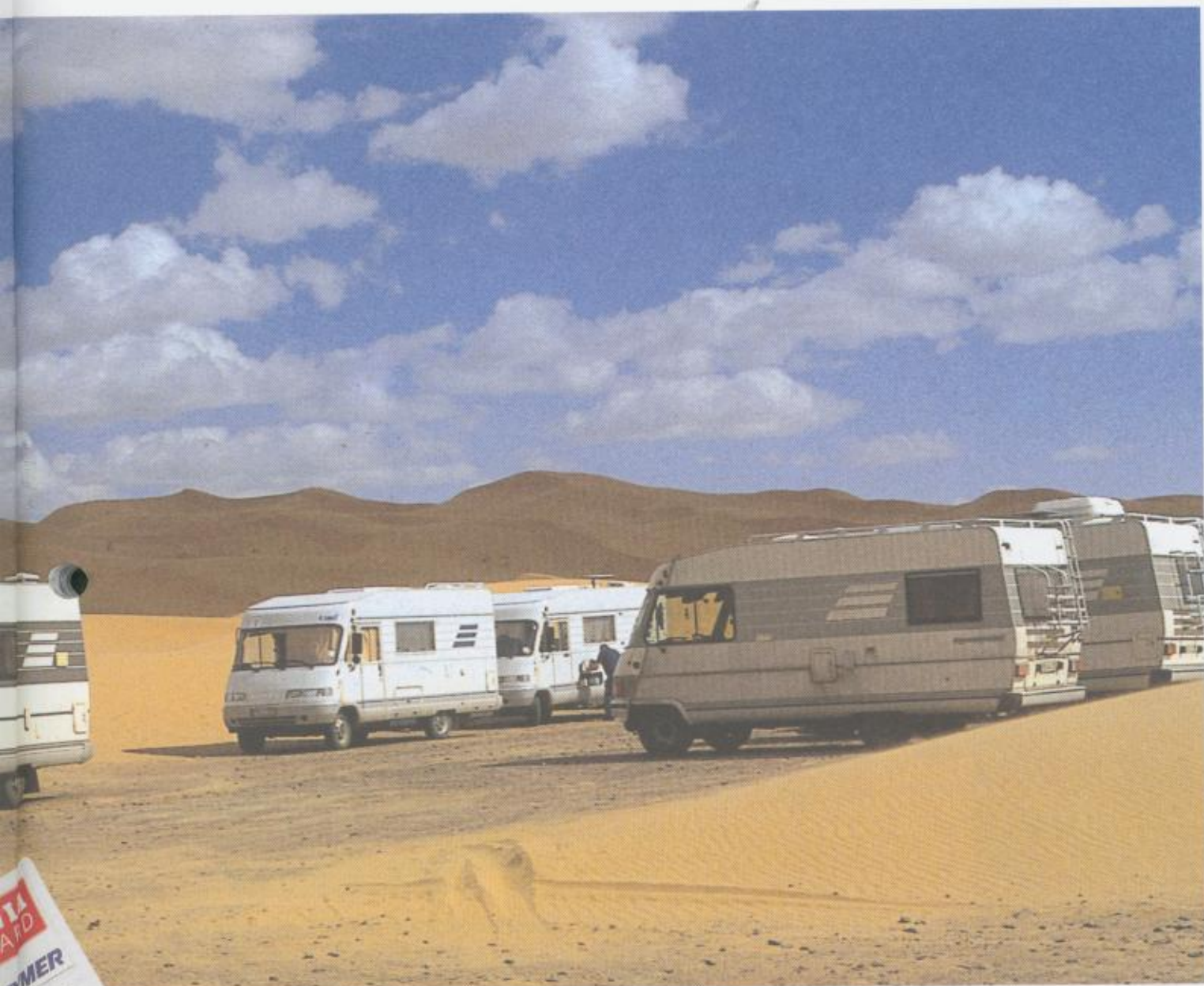
Und über das Servicetelefon werden Sie rund um die Uhr betreut – 365 Tage, 24 Stunden.

Die HYMER-Assistance sorgt für Garantie und Sicherheit – auch nach dem Kauf.

Die HYMER-TankCard. In Kooperation mit DKV und AVIA bietet diese Karte bequemes, bargeldloses Tanken von Dieselkraftstoff an ca. 13.000 Tankstellen.

Mehr über diese Leistungen ab Seite 58.





ATA
AID
HYMER
20080

Eine Welt für sich



Exklusive Auswahl

Exklusive Auswahl

Hymermobil B-Classie



Tradition und Fortschritt.

Der Klassiker im HYMER-Reisemobilprogramm – das Original.

Vorbild und Maßstab für eine ganze Generation von integrierten Reisemobilen.

Tausendfach bewährt und auf allen Straßen der Welt zuhause.

Hymermobil B-Star-Line



Das perfekt klassische Konzept umgesetzt auf Mercedes Benz-Chassis.

Zwei Modelle mit komfortbetontem Ambiente.

Hymermobil B-Klasse



Ungewöhnlich moderner Auftritt. Die fortschrittliche Konzeption hat sich zum

Erfolgsmodell entwickelt. Zehn Grundmodelle mit vielseitigen

Ausstattungsvarianten erfüllen jeden Anspruch.



Hymermobil E-Klasse



Exklusivität. Der moderne, designorientierte Auftritt

entspricht höchsten Anforderungen. Die Ausstattung bietet alle Voraussetzungen für ein komfortables Reisen und läßt keine Wünsche offen.

Hymermobil S-Klasse



Die Spitzenmodellreihe im HYMER-Reisemobil-Programm.

Auf Mercedes-Benz-Chassis. Sieben Modelle in traumhafter Vollendung.



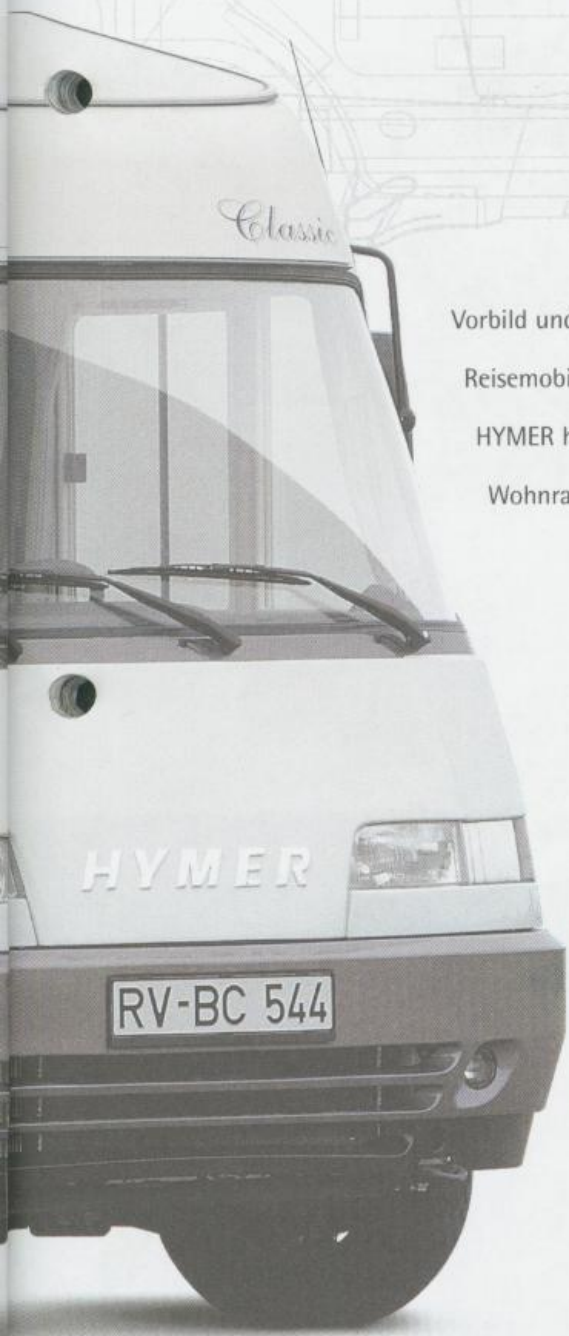
Fünf Modellreihen mit zahlreichen Grundrißvarianten sind in diesem Katalog beschrieben. Darüber hinaus bietet HYMER noch die Programme Hymercar, Hymercamp-Swing, Hymertramp-Swing, Hymercamp, Hymertramp und Hymercamp-Star-Line an.

Wir freuen uns auf Ihre Katalog-Anforderung.

B-Classic

Hymermobil B-Classic

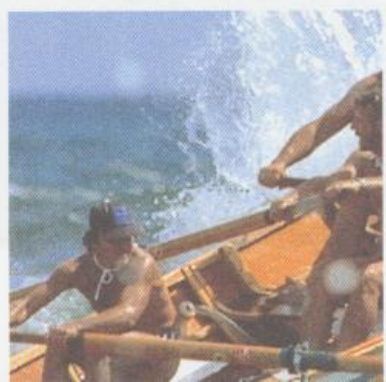




Vorbild und Maßstab für eine ganze Generation von Reisemobilen – das Hymermobil B-Classie.

HYMER hat mit diesem Konzept, das Fahrerhaus in den Wohnraum einzubeziehen, Zeichen gesetzt.

Hymermobil B-Classie





Hymermobil B-Classic



Harmonisches Interieur mit aufwendig verarbeiteten Möbeln und hochwertigen Polsterstoffen sind die optischen Merkmale – der ideale Grundriß des Hymermobil B-Classic 544 mit der Komfort-Küche im Heck und Mittelsitzgruppe mit gegenüberliegender Seitensitzcouch in Stoffkombination Shetland.



Hymermobil B-Classic



Viel Raum zum Wohlfühlen. Der Blick nach vorne zeigt die großzügige Raumaufteilung und das praktische, absenkbare Bugdoppelbett. Der komfortable Waschraum ist mit WC, Duschwanne und Duscheinrichtung, Waschbecken und praktischem Utensilienschrank mit Spiegel ausgestattet. Viel Platz bietet die Küche im Heck mit 3-Flammenkocher und 103 l Kühlschrank.

B-Star-Line

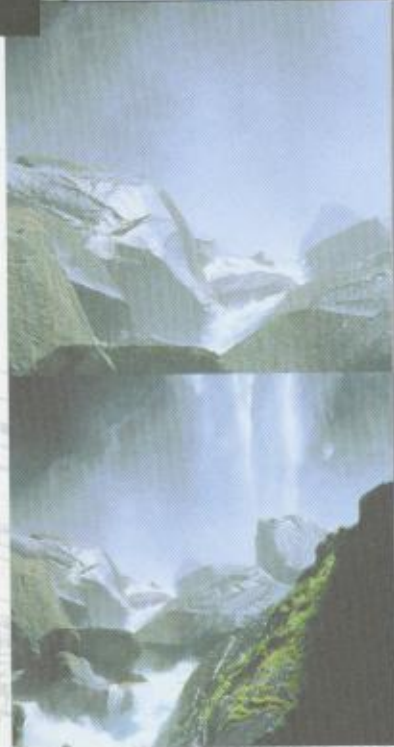
Hymermobil B-Star-Line



Schon vor über 25 Jahren wurden Hymermobile auf Mercedes-Benz Chassis
gebaut. Diese lange Tradition findet in den beiden aktuellen
B-Star-Line-Modellen in idealer Weise seine Fortsetzung.



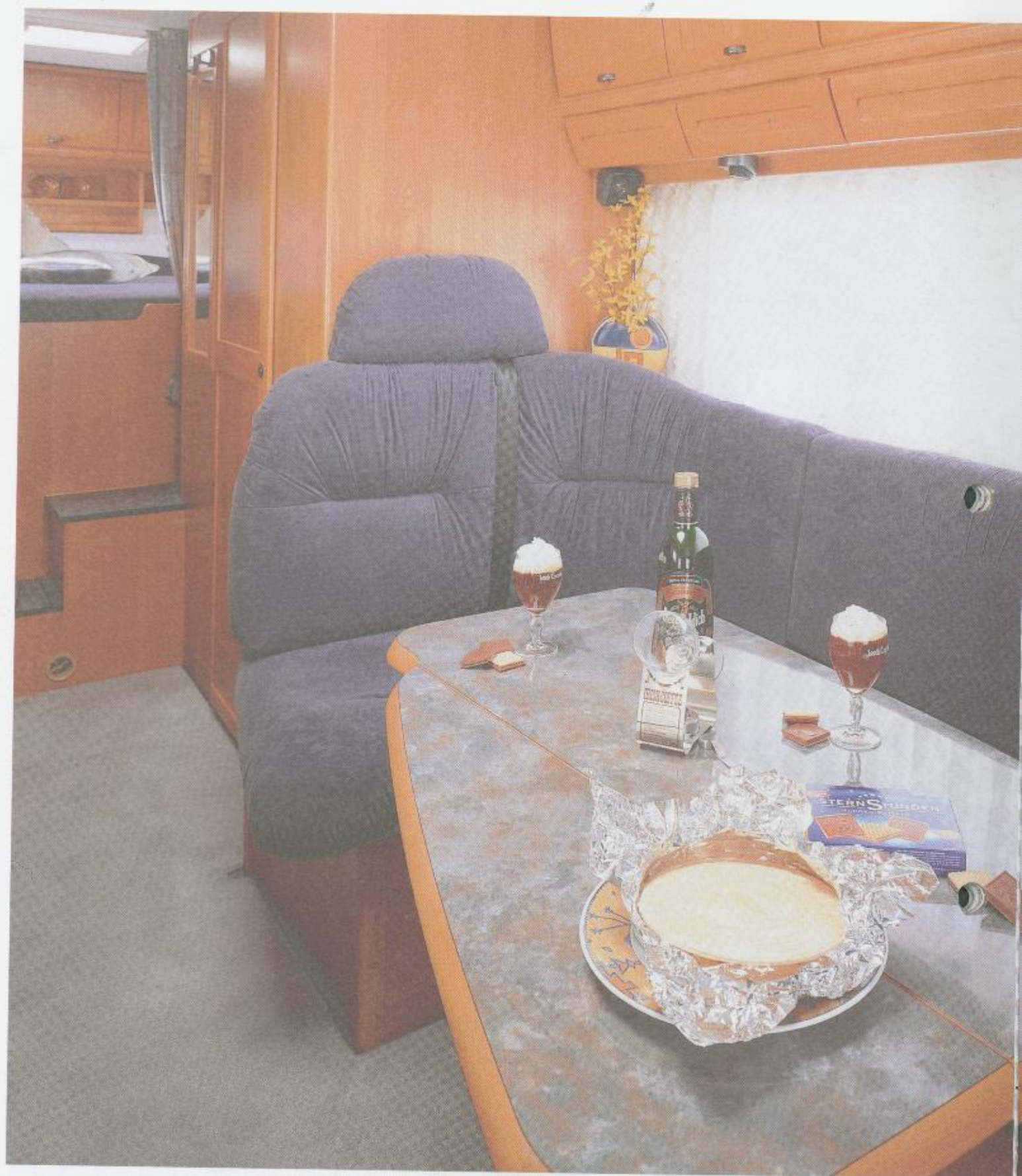
Hymermobil B-Star-Line



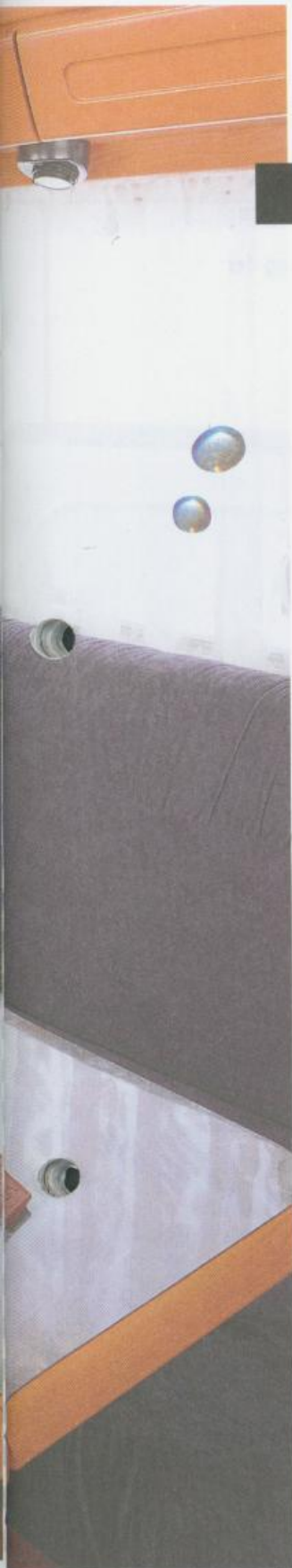


Hymermobil B-Star-Line

Hochwertige
Ausstattung im
Innenraum. Ein groß-
zügiges Raumgefühl
vermittelt das gedie-
gene Ambiente im
Modell 640 mit der
Barversion und
gegenüberliegender
Seitencouch in
Stoffkombination
Elba 99.



Hymermobil B-Star-Line



Ungewöhnliche Grundrissvarianten, die elegant und praktisch sind. Die L-Sitzgruppe als Variante im Hymermobil B-Star-Line 680 mit klappbarem Tisch. Im Heck das höher gesetzte Doppelbett - darunter die von außen zugängliche Garage. Hier in der Polsterausstattung Granada. Die kompakte Winkel-Heckküche im Hymermobil B-Star-Line 640 mit 3-Flammenkocher, 103 l Kühlschrank und leistungsstarkem Dunstabzug.

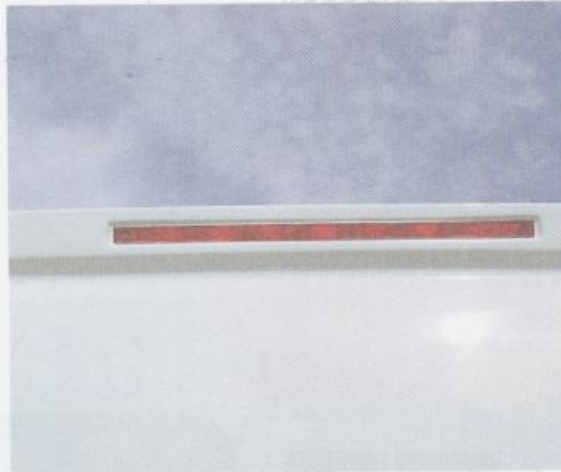
Der Blick aus der Vogelperspektive zeigt die Barversion im Modell 640 mit den Polstern Elba 99.

Hymermobil B-Klasse



Freude, Spaß und faszinierende Technik

Freude, Spaß und faszinierende Technik



Dritte Bremsleuchte

für mehr passive
Sicherheit im Heck
integriert.

Großzügige Stauräume

mit bis zu 3600 l Fassungsvermögen. Erleichtern das Verstauen von
Freizeitutensilien – bequem von außen zugänglich.

Innovative Klebtechnologie nach modernsten Konstruktionsprinzipien

Energieeinsparung durch Gewichtsreduzierung und Geräuschminderung
durch Schallabsorption, wie beim modernen Flugzeug- und Schiffsbau.

Aluminiumschürzen

an den Seiten-
unterkanten zur
Unterstützung der
Aerodynamik.
Pflegeleicht und
unverwüstlich.



Technik

Integrierte Regenabtropfleiste
reduziert die Verschmutzung der
Seitenwände.



Isolierter und beheizter Abwassertank
mit Wärmerückgewinnung – kein Einfrieren
bei frostigen Temperaturen.

Gaskasten in gut zugänglicher Arbeitshöhe.



Großflächiger Kurbeldachlüfter

bequem zu regulierender Dachlüfter, der auch während der Fahrt für eine angenehme Atmosphäre sorgt.



Integrierter Überrollbügel

mit einer eingeschäumten Stahleinlage
in der Seitenwand verbunden



Fahrerhaus- Faltverdunkelungs- System

sorgt für eine optimale
Isolation und ungestörtes
Wohnen und Schlafen
(auf Wunsch lieferbar).



3-fach Scheibenwischer

für ein großes, sauberes Sichtfeld in der Frontscheibe – das Plus an Sicherheit
und Komfort.

Aerodynamisch günstige Formgebung

glatte, großflächige GfK-Formteile in Verbindung mit der hymerspezifischen
PUAL-Bauweise in den Wänden.

PUAL – das HYMER-System – Basis für Stabilität und lange Lebensdauer:

- mit geschlossenporigem Polyurethan-Schaum
- und einbrennlackiertem Aluminium-Blech
- wasserabweisend
- hoher langlebiger Glanz
- verrottungsfrei
- wertbeständig
- hoher Isolationswert
- patentierte Technologie

Bündige Türen, Klappen und Fenster

mit Aluminiumrahmen unterstützen die
Aerodynamik – eine Entwicklung aus dem
Hause HYMER.






Innovativ und fortschrittlich. Die Hymermobil B-Klasse. Eine Modellreihe, die sich erfolgreich am Markt etabliert hat mit komfortbetonter Komplettausstattung und richtungsweisendem Design. Beispielhaft für den Reisemobilbau sind die vielen neuen Detaillösungen.

B-Klasse





Hymermobil B-Klasse

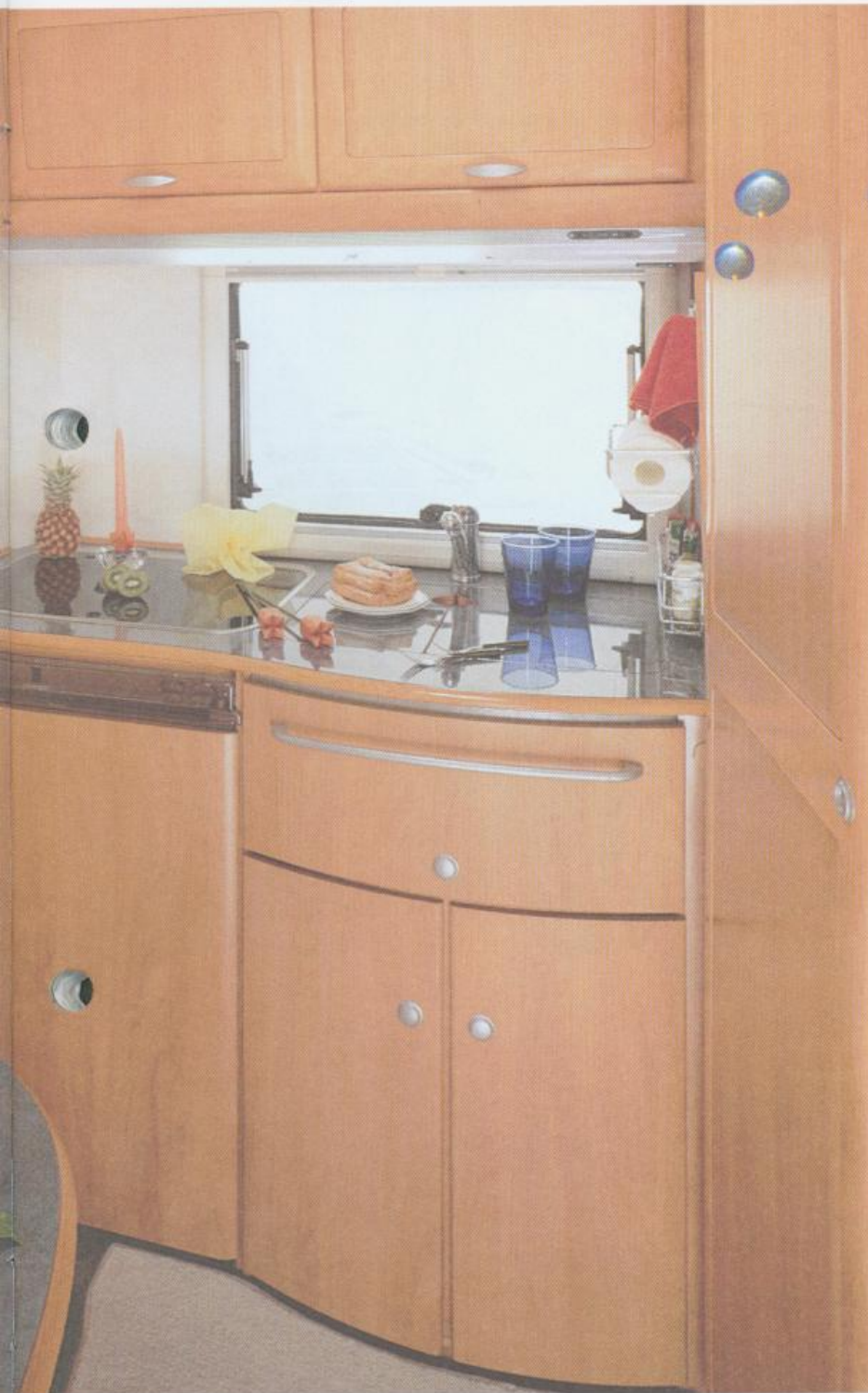


Moderne Wohnraum-
ausstattung funktionell
inszeniert. Unsere
Abbildung zeigt das
Hymermobil B 684 mit
Etagenbetten im Heck.
Bis zu sieben Personen
finden in diesem
Modell bequeme
Schlafplätze.





B-Klasse Hymermobil B-Klasse



Potpourri vom schönen Leben: Küche und
Waschraum im Hymermobil B-Klasse 544 mit
diversen, praktischen Detaillösungen wie z.B.
schwenkbarem Utensilienbord oder versenkter
Kochstelle mit Ceran-Kochfeld-Optik.
Oben links Modell B 524 Barversion mit Stoff-
kombination Corfu, darunter ebenfalls das Modell
B 524 mit L-Sitzgruppe in Stoffkombination
Sahara.

Die kleinere Abbildung rechts: Ein Blick in das
Hymermobil B-Klasse 544 mit der textilen
Ausstattung Elba 99.

Hymermobil

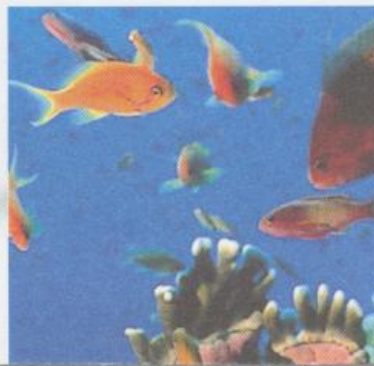
Hymermobil E-Klasse




An Eleganz und Ausstrahlung kaum zu übertreffen. Harmonie in Form und Ausstattung – das äußere, unverwechselbare „HYMER-Gesicht“ findet im Innenraum eine adäquate Fortsetzung. Die beiden Modelle E 650 und E 690 werden auch höchsten Ansprüchen gerecht.



Hymermobil E-Klasse

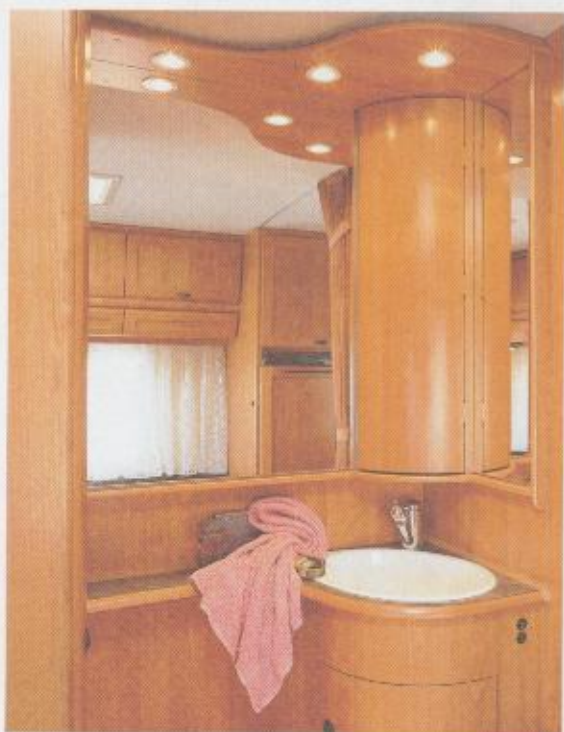






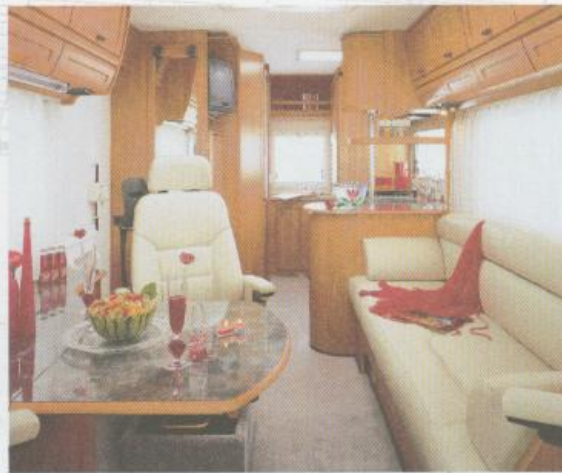
Hymermobil E-Klasse

Kultivierte Wohnatmosphäre demonstriert das Hymermobil E-Klasse. Im Modell E 690 in der textilen Ausstattung Granada mit Möbel im Kirschdesign. Die wertvollen Polster und Teppichböden harmonieren elegant und bieten ein Ambiente für höchste Ansprüche.



Hymermobil E-Klasse

E-Klasse



Wohngenuß pur.

Die große Abbildung zeigt stilvolle Eleganz im Hymermobil E-Klasse 650 mit Stoffkombination Sahara.

Darunter die Waschecke im Modell E 690 mit gesonderter Duschkabine.

Waschraum mit separater Dusche aus der Vogelperspektive im Modell E 650.

Kochen mit viel Komfort macht Spaß. Und wer die Wohnkultur noch steigern will – kein Problem mit der eleganten hellen Lederpolsterung Leder-creme im Modell E 650 in Barversion.

S-Klasse

Hymermobil S-Klasse

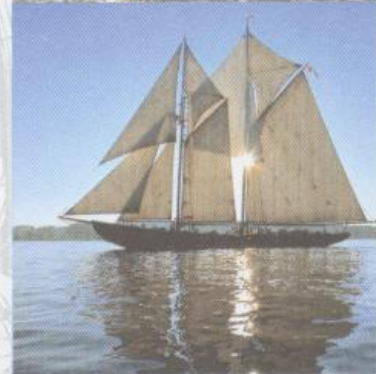


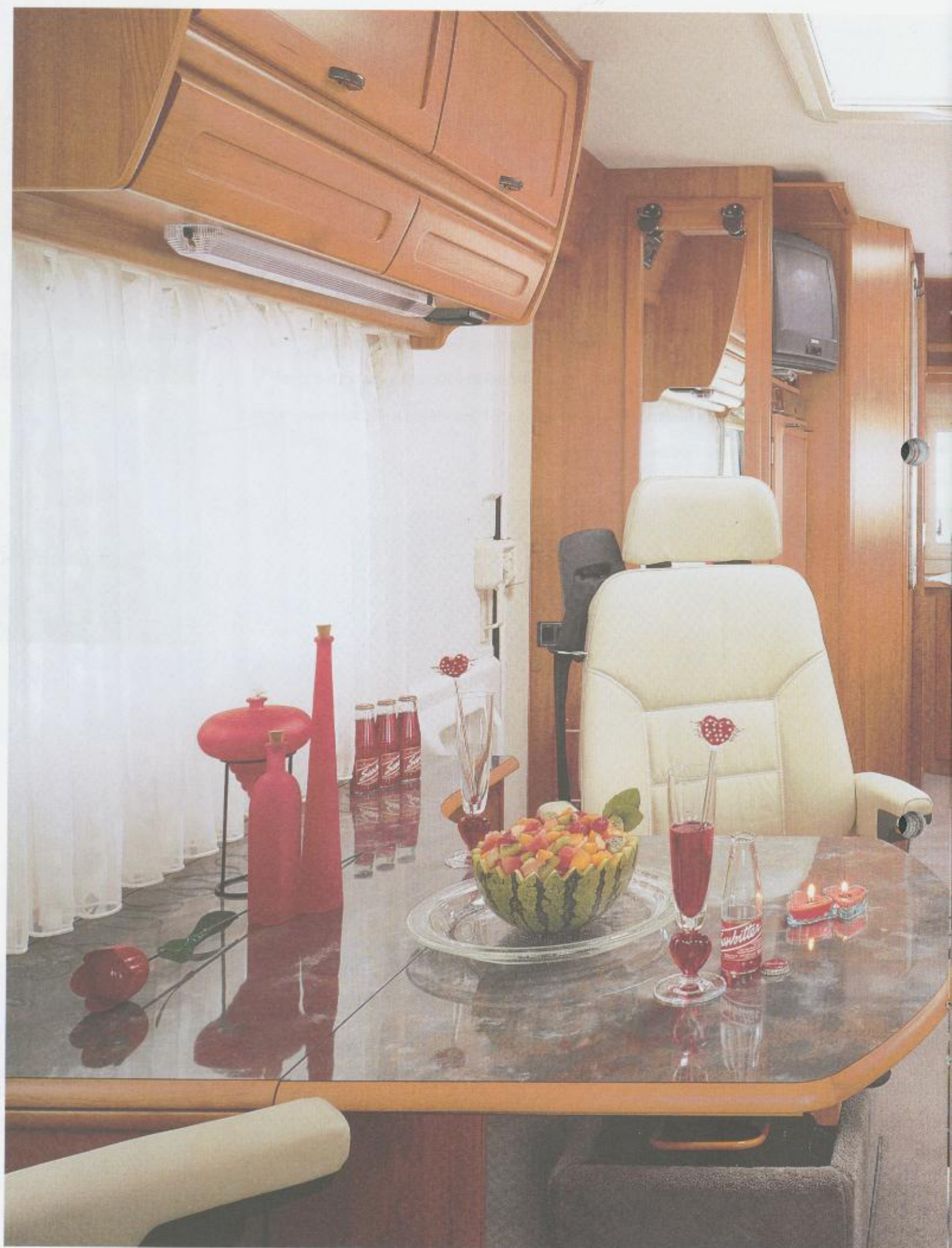
Die Spitzenklasse im Hymermobil-Programm. Die luxuriöse HYMER S-Klasse auf Mercedes-Benz-Basis. Ästhetische Eleganz, gepaart mit einer opulenten Ausstattung – so stellen die S-Klasse-Modelle die anspruchsvollste Form des mobilen Reisens dar.



HYMER

Hymermobil S-Klasse

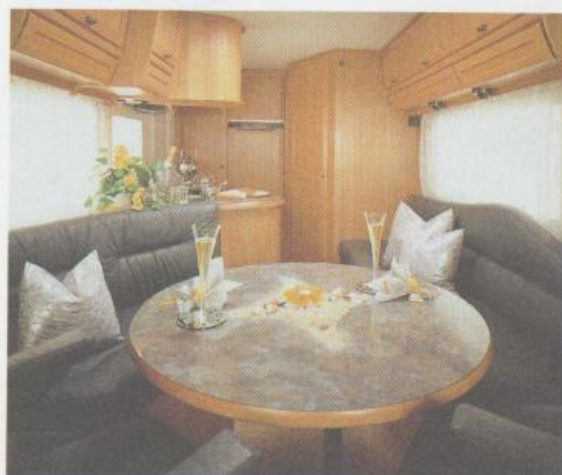






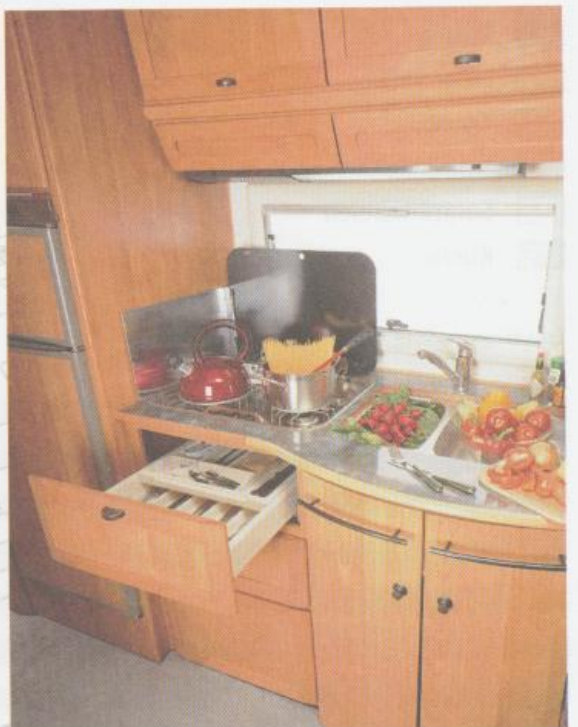
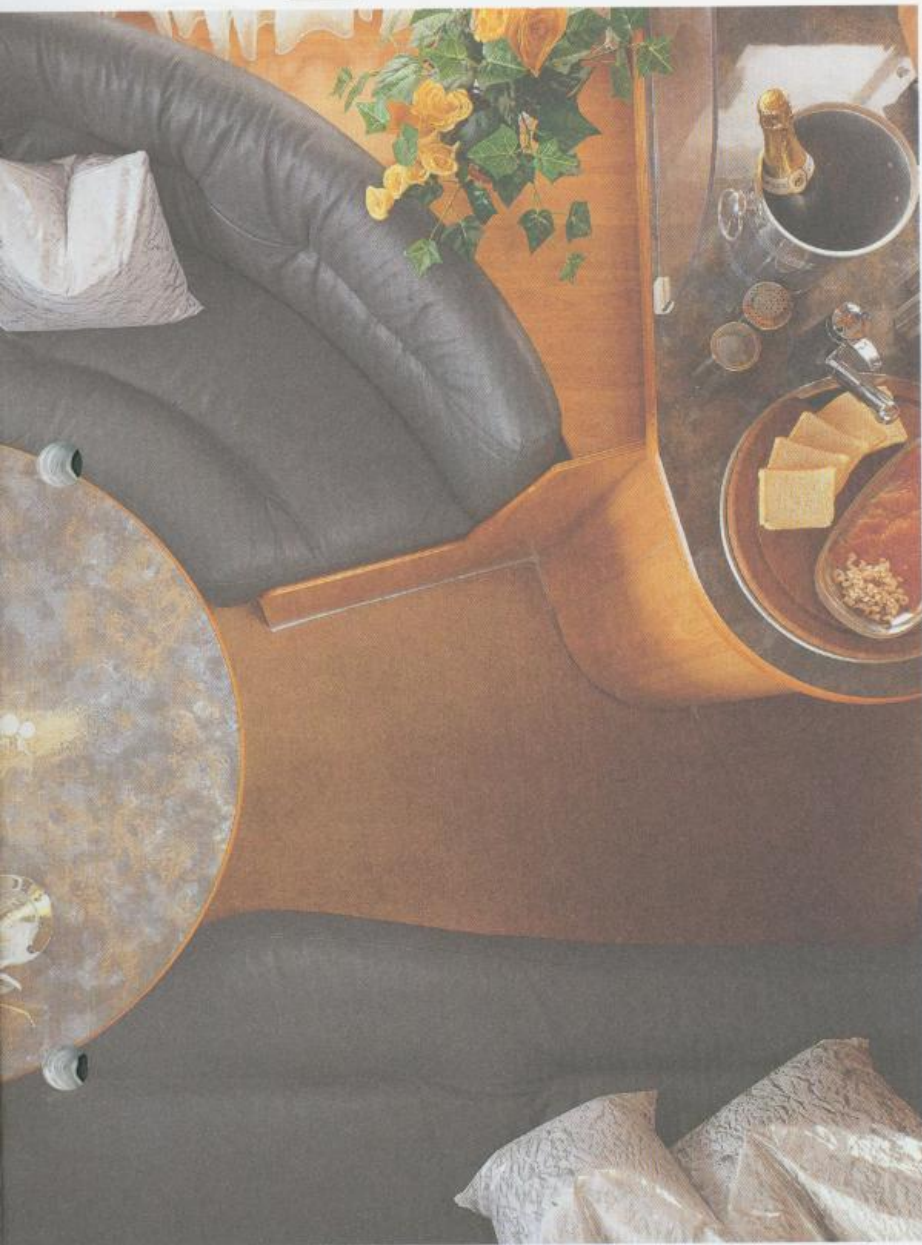
Hymermobil S-Klasse

Stilvolle Eleganz strahlt die Hymermobil S-Klasse mit der cremefarbenen Lederpolsterung aus. Der Blick in das Modell S 650 mit der Barversion lädt zum Verweilen ein.



Ungewöhnliche Perspektiven mit fantasievollen Grundrißlösungen wie dem Modell S 520 bieten auch die Freiheit, besondere Vorstellungen zu realisieren.

Links oben die Mittelsitzgruppe mit der Polsterkombination Sahara im Modell S 650.

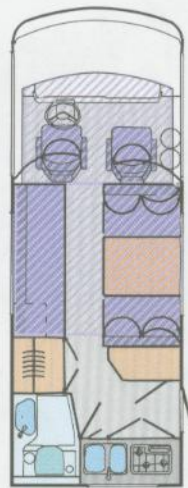


Küchenkomfort der überzeugt.
Und - darunter abgebildet - die
Heckrundsitzgruppe in den Modellen S 660/700
in der textilen Ausstattung Granada.

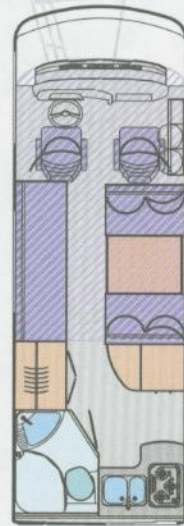


Hyermobil B-Classic Hyermobil B-Star-Line

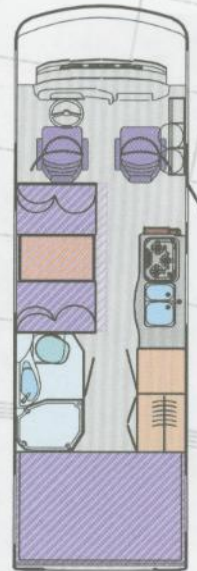
-  Polster
-  Liegefläche
-  Tische
-  Schränke
-  Sanitärbereich
-  Küche



B-Classic
544



B-Star-Line
640



B-Star-Line
680 / 680 G

Erläuterungen Seite 43

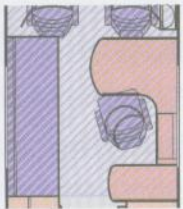
	Länge über alles ca. cm	598	660	720
	Breite über alles ca. cm	227	227	227
	Innenbreite ca. cm	212	212	212
	Höhe über alles ca. cm	(a) 278 / (b) 283	286	(a) 286 / (b) 296
	Stehhöhe im Wohnbereich ca. cm	198	198	198
(a)	Leergewicht ca. kg (1)	2730	3000	3100
(a)	mögliche Zuladung ca. kg (2)	670	500 / 800	700
(a)	zulässiges Gesamtgewicht kg (3)	3400	3500 / 3800	3800
(a)	zulässige Anhängelast gebremst kg (4)	1750	2000 / 1800	1800
(a)	zulässige Personenzahl (5)	max. 6	max. 6	max. 6
(b)	Leergewicht ca. kg (1)	2820		3265
(b)	mögliche Zuladung ca. kg (2)	680 / 1030		1335
(b)	zulässiges Gesamtgewicht kg (3)	3500 / 3850		4600
(b)	zulässige Anhängelast gebremst kg (4)	1800 / 1650		2000
(b)	zulässige Personenzahl (5)	max. 6		max. 6
	Schlafplätze	5	5 / (SA) 3-5	4 / (SA) 2-6
	Naßzelle B x T cm	103 x 84	130 x 105	151 x 84
	Duschraum B x T cm		79 x 64***	64 x 84***
	Kleiderschrank B x T x H cm	69 x 64 x 126	86 x 64 x 126	73 x 60 x 134
	Bettenmaß Bug L x B ca. cm	190 x 140/120	190 x 140/120	(SA) 190 x 140/120
	Bettenmaß Mitte L x B ca. cm	200x125 + 180x85	200x125 + 200x85	185 x 125
	Bettenmaß Heck L x B ca. cm			202 x 140
	Außenstauraum ca. l	340	355	1450*****
	Garage ca. l			3100**** (1830)
	Unterflurstaauraum ca. l	300	540	
	Fenster / zu öffnen	6 / 5	6 / 5	7 / 6
	Dachlüfter	3	3	3
	Kocher-Flammen	3	3	3
	Kühlschranksvolumen ca. l	103	103	103 / (SA) 135
	Heizung mit Warmluftanlage	C 3400	C 6000	C 6000
	Frischwasserversorgung l	100	100	120
	Abwassertank l	100	100	100
	Zusatzbatterie Ah (20 h) K 20 (6)	90	90	90
	12-V-Steckdosen	2	2	2
	12-V-Leuchten	6	3	3
	12-V-Spots	2	5	5
	230-V-Steckdosen	2	2	2



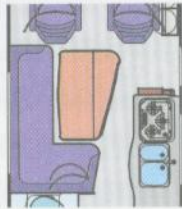
Erläuterungen:

Alle Angaben beziehen sich auf den serienmässigen Lieferumfang. Varianten sind teilweise aufpreispflichtig.

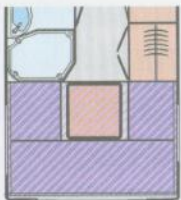
- (a) Standard Fahrgestell
- (b) Aufpreispflichtiges Fahrgestell
- (1) Leergewicht nach S 42 StVZO inkl. 75 kg für Fahrer und gefülltem Kraftstofftank in Serienausstattung, Grundvariante. Das angegebene Leergewicht bezieht sich auf die TDI Motorvariante des Fahrgestelles außer bei B-Classie 544 und B-Klasse 524 bis 584 mit Standard-Chassis (2,8 l Diesel). Abweichungen im Rahmen der Werkstoleranzen sind möglich und zulässig.
- (2) Die mögliche Zuladung und das Leergewicht ändern sich bei unterschiedlicher Motorisierung oder Ausstattungsvariante. Z.B. bei FIAT 2,8 l TDI statt 2,8 l Diesel erhöht sich das Leergewicht und die Zuladung reduziert sich um ca. 30 kg. Beim aufpreispflichtigen Fahrgestell (b) reduziert sich das Leergewicht und die Zuladung erhöht sich um ca. 30 kg beim Einsatz vom 2,8 l Diesel statt TDI. Die angegebene Zuladungsmöglichkeit kann sich durch Sonderausstattungen reduzieren: die Werte ergeben sich aus der Preisliste oder können beim Händler erfragt werden. Die Zuladungsmöglichkeit ist leergewichtsabhängig und setzt entsprechende Lastverteilung voraus. Sonderausstattungen, Wasser, Gas, Passagiere und Gepäck gehören zur Zuladung.
- (3) Die höheren Gewichtsangaben entsprechen jeweils den Werten nach einer ggf. aufpreispflichtigen Auflastung.
- (4) bis 12% Steigung. Mit zunehmender Höhe verringert sich zwangsläufig die Motorleistung. Ab 1000m über Meereshöhe und je weitere 1000m sind jeweils 10% vom Gespanngewicht abzuziehen.
- (5) Die zulässige Personenzahl ist abhängig von der möglichen Zuladung (siehe (2)) bzw. von der Grundrissvariante.
- (6) Das Werk behält sich vor, alternativ Gel Batterien mit niedrigerem Nennwert aber ähnlicher Leistung einzusetzen.
- * Duschzelle in Kombinationswaschraum integriert
- ** Offener Waschbereich/WC/Duschzelle
- *** Abgetrennte Duschzelle in Waschraum integriert
- **** Maße nur mit Querbett/Garagenausführung (in Klammern Maße ohne Garage mit Querbett)
- ***** Maße nur bei Rundsitzgruppe
- (SA) Aufpreispflichtige Sonderausstattung/Variante auf Wunsch



640
Barversion
(5 Sitzplätze)



680 L-Sitzgruppe
im Bug
(3 Sitzplätze)



680 Rundsitzgruppe
im Heck
(zus. 2 Sitzplätze)

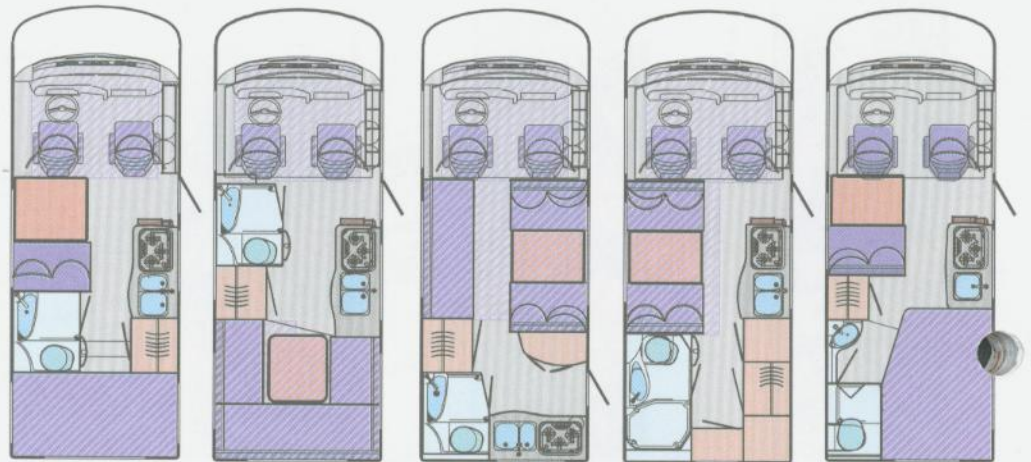


680 G

Hymermobil B-Klasse



- Polster
- Liegefläche
- Tische
- Schränke
- Sanitärbereich
- Küche



B-Klasse
524

B-Klasse
534

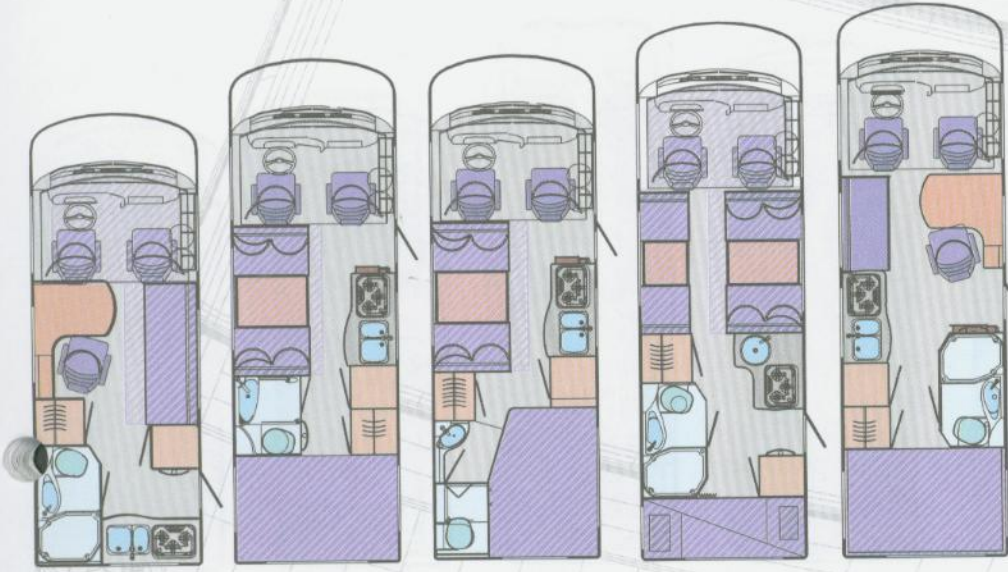
B-Klasse
544

B-Klasse
564

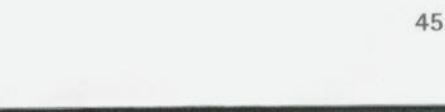
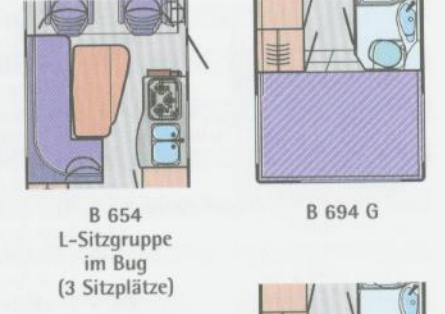
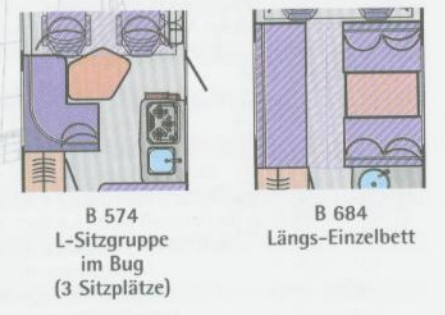
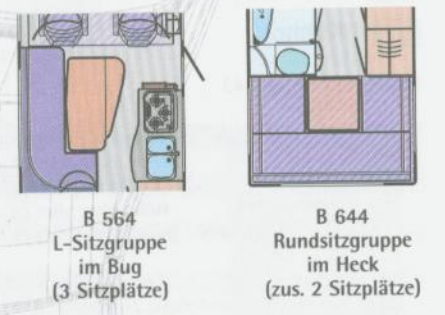
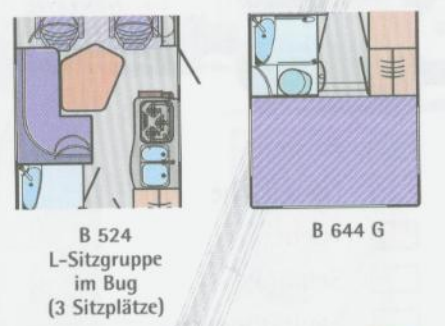
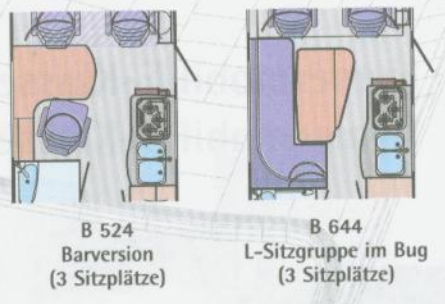
B-Klasse
574

Erläuterungen Seite 43

Länge über alles ca. cm	606	606	606	606	606
Breite über alles ca. cm	227	227	227	227	227
Innenbreite ca. cm	212	212	212	212	212
Höhe über alles ca. cm	(a) 285 / (b) 290	(a) 285 / (b) 290	(a) 285 / (b) 290	(a) 285 / (b) 290	(a) 285 / (b) 290
Stehhöhe im Wohnbereich ca. cm	198	198	198	198	198
(a) Leergewicht ca. kg (1)	2830	2750	2800	2810	2790
(a) mögliche Zuladung ca. kg (2)	570	650	600	590	610
(a) zulässiges Gesamtgewicht kg (3)	3400	3400	3400	3400	3400
(a) zulässige Anhängelast gebremst kg (4)	1750	1750	1750	1750	1750
(a) zulässige Personenzahl (5)	max. 4	max. 4	max. 6	max. 6	max. 4
(b) Leergewicht ca. kg (1)	2920	2840	2890	2900	2880
(b) mögliche Zuladung ca. kg (2)	580 / 930	660 / 1010	610 / 960	600 / 950	620 / 970
(b) zulässiges Gesamtgewicht kg (3)	3500 / 3850	3500 / 3850	3500 / 3850	3500 / 3850	3500 / 3850
(b) zulässige Anhängelast gebremst kg (4)	1800 / 1650	1800 / 1650	1800 / 1650	1800 / 1650	1800 / 1650
(b) zulässige Personenzahl (5)	max. 4	max. 4	max. 6	max. 6	max. 4
Schlafplätze	3	4	5	4 / (SA) 2	2 / (SA) 4
Naßzelle B x T cm	105 x 85	105 x 85	105 x 85	150 x 84	
Duschraum B x T cm	64 x 85*	64 x 85*	64 x 85*	64 x 84***	69 x 94**
Kleiderschrank B x T x H cm	69 x 60 x 129	69 x 67 x 126	69 x 67 x 126	69 x 60 x 146	57 x 52 x 125
Bettenmaß Bug L x B ca. cm	190 x 140/120	190 x 140/120	190 x 140/120	190 x 140/120	(SA) 190 x 140/120
Bettenmaß Mitte L x B ca. cm			195 x 125 + 180 x 85	195 x 125	
Bettenmaß Heck L x B ca. cm	200 x 105	200 x 146			200 x 140/120
Außenstauraum ca. l	2256	1120	340	800	1650
Garage ca. l					
Unterflurraum ca. l			355	420	
Fenster / zu öffnen	7 / 6	7 / 6	6 / 5	6 / 5	7 / 6
Dachlüfter	3	2	3	3	3
Kocher-Flammen	3	3	3	3	3
Kühlschranksvolumen ca. l	103	103	103	103 / (SA) 135	103
Heizung mit Warmluftanlage	C 3400	C 3400	C 3400	C 3400	C 3400
Frischwasserversorgung l	120	100	120	120	120
Abwassertank l	100	100	100	100	100
Zusatzbatterie Ah (20 h) K 20 (6) 75 Gel	75	75	75	75	75
12-V-Steckdosen	2	2	2	2	2
12-V-Leuchten	6	5	4	4	6
12-V-Spots	7	9	9	9	8
230-V-Steckdosen	2	2	2	3	3



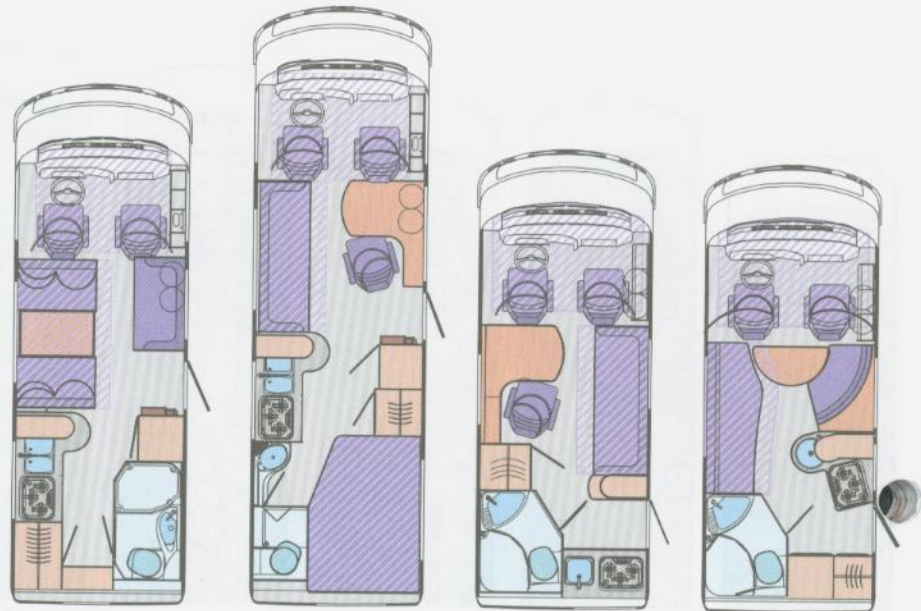
B-Klasse 584	B-Klasse 644/644 G (b)	B-Klasse 654	B-Klasse 684	B-Klasse 694 / 694 G
606	686	686	726	750
227	227	227	227	227
212	212	212	212	212
(a) 285 / (b) 290	(a) 285 / (b) 290	(a) 285 / (b) 290	290	290
198	198	198	198	198
2820	2970	2970	3120	3330
580	430	430	730	1170
3400	3400	3400	3850	4500
1750	1750	1750	1650	1000
max. 5	max. 6	max. 6	max. 6 / (SA) 7	max. 5
2910	3020	3020		
590 / 940	480 / 830	480 / 830		
3500 / 3850	3500 / 3850	3500 / 3850		
1800 / 1650	1800 / 1650	1800 / 1650		
max. 5	max. 6	max. 6		
3	2 / (SA) 6	2 / (SA) 6	7	2 / (SA) 4
151 x 84	105 x 85		151 x 84	151 x 84
64 x 84***	64 x 85*	69 x 94**	64 x 84***	64 x 84***
60 x 66 x 126	60 x 60 x 130	65 x 52 x 125	64 x 66 x 126	60 x 58 x 130
190 x 140/120	(SA) 190 x 140/120	(SA) 190 x 140/120	190 x 140/120	(SA) 190 x 140/120
185 x 90	195 x 125	195 x 125	185 x 125 + 185 x 65	
	200 x 140	200 x 140/120	200 x 80 (2x)	200 x 140
340	1430*****	1800	1250	1430*****
	3110 **** (1770)			3110***** (1770)
355				
6 / 5	7 / 6	7 / 6	8 / 7	8 / 7
3	3	3	4	3
3	3	3	3	3
103 / (SA) 135	103 / (SA) 135	103 / (SA) 135	103 / (SA) 135	103 / (SA) 135
C 3400	C 6000	C 6000	C 6000	C 6000
140	120	120	120	140
100	100	100	100	100
75	75	75	75	75
2	2	2	2	2
5	4	5	6	5
8	11	10	9	10
3	2	3	3	3



Hymermobil E-Klasse Hymermobil S-Klasse



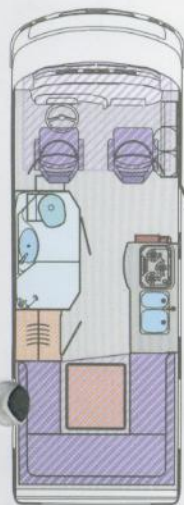
- Polster
- Liegefläche
- Tische
- Schränke
- Sanitärbereich
- Küche



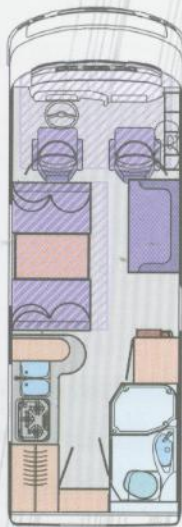
Hymermobil E-Klasse 650 Hymermobil E-Klasse 690 S-Klasse 510 S-Klasse 520

Erläuterungen Seite 43

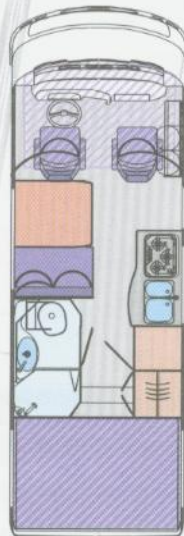
Länge über alles ca. cm	665	768	588	573
Breite über alles ca. cm	229	229	229	229
Innenbreite ca. cm	212	212	212	212
Höhe über alles ca. cm	290	290	290	290
Stehhöhe im Wohnbereich ca. cm	198	198	198	198
(a) Leergewicht ca. kg (1)	3170	3520	2900	2900
(a) mögliche Zuladung ca. kg (2)	680	980	600 / 900	600 / 900
(a) zulässiges Gesamtgewicht kg (3)	3850	4500	3500 / 3800	3500 / 3800
(a) zulässige Anhängelast gebremst kg (4)	1650	1000	2000 / 1800	2000 / 1800
(a) zulässige Personenzahl (5)	max. 6	max. 5	max. 5	max. 4
Schlafplätze	4 / (SA) 3	5	3	3
Naßzelle B x T cm	150 x 84		130 x 105	130 x 105
Duschraum B x T cm	64 x 84***	69 x 94**	79 x 64***	79 x 64***
Kleiderschrank B x T x H cm	82 x 60 x 130	60 x 60 x 130	57 x 64 x 130	50 x 55 x 130
Bettenmaß Bug L x B ca. cm	190 x 140/120	190 x 140/120	190 x 140/120	190 x 140/120
Bettenmaß Mitte L x B ca. cm	185 x 125	195 x 90	190 x 85	192 x 80
Bettenmaß Heck L x B ca. cm		200 x 140/120		
Außenstauraum ca. l	600	1950	380	390
Garage ca. l				
Unterflurstauraum ca. l	170		390	109
Fenster / zu öffnen	7 / 6	8 / 7	6 / 5	6 / 5
Dachlüfter	3	3	3	3
Kocher-Flammen	3	3	3	3
Kühlschrankvolumen ca. l	135	135	103	103
Heizung mit Warmluftanlage	C 6000 + E 2400	C 6000 + E 2400	C 3400 + E 2400	C 3400 + E 2400
Frischwasserversorgung l	140	140	140	140
Abwassertank l	100	100	100	100
Zusatzbatterie Ah (20 h) K 20 (6)	90	90	90	90
12-V-Steckdosen	2	2	3	2
12-V-Leuchten	7	7	6	6
12-V-Spots	6	6	6	8
230-V-Steckdosen	3	3	3	3



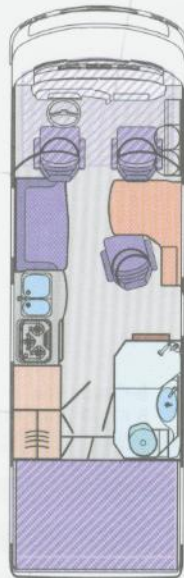
S-Klasse
630



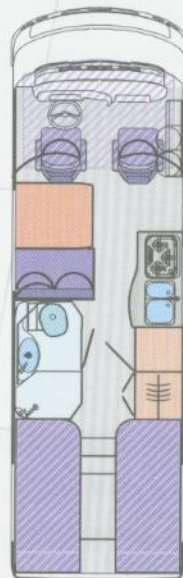
S-Klasse
650



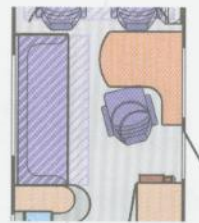
S-Klasse
660 / 660 G



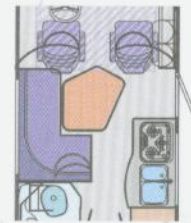
S-Klasse
700 / 700 G



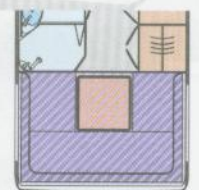
S-Klasse
710 / 710 G



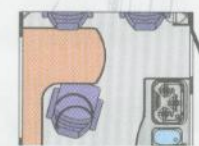
E 650/S 650
Barversion
(5 Sitzplätze)



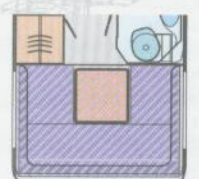
S 660/S 710
L-Sitzgruppe
im Bug
(3 Sitzplätze)



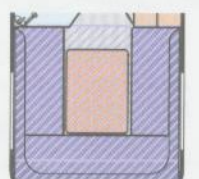
S 660 Rundsitze
im Heck
(zus. 2 Sitzplätze)



S 660/S 710
Barversion
(3 Sitzplätze)



S 700 Rundsitze
im Heck
(zus. 2 Sitzplätze)



S 710 Rundsitze
im Heck
(zus. 2 Sitzplätze)

635	665	680	737	737
229	229	229	229	229
212	212	212	212	212
290	300	300	300	300
198	198	198	198	198
3100	3330	3400	3600	3600
400 / 700	1270	1200	1000	1000
3500 / 3800	4600	4600	4600	4600
2000 / 1800	2000	2000	2000	2000
max. 4	max. 6	max. 4	max. 4	max. 4
4	4 / (SA) 3	4	4	4
150 x 84	150 x 84	150 x 84	150 x 84	150 x 84
64 x 84***	64 x 84***	64 x 84***	64 x 84***	64 x 84***
65 x 60 x 127	76 x 60 x 130	55 x 59 x 130	62 x 60 x 145	60 x 59 x 140
190 x 140/120	190 x 140/120	190 x 140/120	190 x 140/120	190 x 140/120
202 x 170/160		202x140**** (202x135)	202x140**** (202x135)	193x80**** (190x80) (2x)
1020	530	1250****	1640****	1390****
	152	2840**** (1910)	3150**** (2240)	3600**** (1480)
7 / 6	7 / 6	7 / 6	8 / 7	7 / 6
3	3	3	3	3
3	3	3	3	3
103	135	135	135	135
C 6000 + E 2400	C 6000 + E 2400	C 6000 + E 2400	C 6000 + E 2400	C 6000 + E 2400
140	140	140	140	140
100	100	100	100	100
90	90	90	90	90
2	2	2	2	2
8	7	9	9	8
6	6	8	9	8
3	3	3	3	3



Version	B-Classic 544 B 524/B 534/544/564/574/584		
Motor	Diesel	Turbodiesel	Turbodiesel Maxi
Fabrikat	Ducato 14	Ducato 14	Ducato 18
Leistung kW/PS	64/87	90/122	90/122
Hubraum in Liter	2,8	2,8	2,8
Radstand, mm	3200	3200	3200
Reifengröße	215/70 R 15 C	215/70 R 15 C	215/75 R 16 C
Kraftstoffart	Diesel	Diesel	Diesel
Kraftstofftank Liter	80	80	80
Höchstgeschw. km/h ca.	120	125	125
Spurweite vorn, mm	1720	1720	1720
Spurweite hinten, mm	1710	1710	1710
Wendekreis, m	12,5	12,5	12,5
Schaltgetriebe Gänge	5	5	5

Version	B 644/644 G*/654		B 684*	B 694*
Motor	Turbodiesel	Turbodiesel Maxi	Turbodiesel Maxi	Turbodiesel Maxi
Fabrikat	Ducato 14	Ducato 18	Fiat-Alko Ducato 18	Fiat-Alko Ducato 18
Leistung kW/PS	90/122	90/122	90/122	90/122
Hubraum in Liter	2,8	2,8	2,8	2,8
Radstand, mm	3700	3700	3850	3830**
Reifengröße	215/70 R 15 C	215/75 R 16 C	215/75 R 16 C	215/75R 16 C
Kraftstoffart	Diesel	Diesel	Diesel	Diesel
Kraftstofftank Liter	80	80	80	80
Höchstgeschw. km/h ca.	125	125	125	125
Spurweite vorn, mm	1720	1720	1720	1720
Spurweite hinten, mm	1710	1710	1710	1710
Wendekreis, m	14,2	13,7	14,6	14,5
Schaltgetriebe Gänge	5	5	5	5

* nur mit Maxi Turbo-Diesel lieferbar
 ** Mitte erste Achse

Version	B-Star-Line 640	B-Star-Line 680 B-Star-Line 680 G	B-Star-Line 680 B-Star-Line 680 G
Motor***	Turbodiesel 312	Turbodiesel 312	Turbodiesel 412
Fabrikat	Mercedes Benz	Mercedes Benz	Mercedes Benz
Leistung kW/PS	90/122	90/122	90/122
Hubraum in Liter	2,8	2,8	2,8
Radstand, mm	3550	4025	4025
Reifengröße	225/70 R 15	225/70 R 15	195/70 R 15 C
Kraftstoffart	Diesel	Diesel	Diesel
Kraftstofftank Liter	75	75	75
Höchstgeschw. km/h ca.	120	120	120
Spurweite vorn, mm	1638	1638	1647
Spurweite hinten, mm	1630	1630	1552
Wendekreis, m	13,7	14,5	14,5
Schaltgetriebe Gänge	5	5	5



Version	E 650	E 690
Motor	Turbodiesel/Maxi	Turbodiesel/Maxi
Fabrikat	Ducato 18	Ducato 18
Leistung kW/PS	90/122	90/122
Hubraum in Liter	2,8	2,8
Radstand, mm	3700	4228 **
Reifengröße	215/75 R 16	215/75 R 16
Kraftstoffart	Diesel	Diesel
Kraftstofftank Liter	80	80
Höchstgeschw. km/h ca.	115	120
Spurweite vorn, mm	1720	1720
Spurweite hinten, mm	1710	1715
Wendekreis, m	14,2	15,4
Schaltgetriebe Gänge	5	5



Version	S 510 S 520	S 630	S 650/S 660 S 660 G	S 700 S 700 G	S 710 S 710 G
Motor***	Turbodiesel 312	Turbodiesel 312	Turbodiesel 412	Turbodiesel 412	Turbodiesel 412
Fabrikat	Mercedes Benz	Mercedes Benz	Mercedes Benz	Mercedes Benz	Mercedes Benz
Leistung kW/PS	90/122	90/122	90/122	90/122	90/122
Hubraum in Liter	2,8	2,8	2,8	2,8	2,8
Radstand, mm	3000	3550	3550	4025	4025
Reifengröße	225/70 R 15	225/70 R 15	195/70 R 15 C	195/70 R 15 C	195/70 R 15 C
Kraftstoffart	Diesel	Diesel	Diesel	Diesel	Diesel
Kraftstofftank Liter	75	75	75	75	75
Höchstgeschw. km/h ca.	120	120	120	120	120
Spurweite vorn, mm	1638	1638	1647	1647	1647
Spurweite hinten, mm	1630	1630	1552	1552	1552
Wendekreis, m	11,4	13,7	13,7	14,5	14,5
Schaltgetriebe Gänge	5	5	5	5	5



*** OM 602 LA Direkteinspritzer mit Ladekühlung. Mercedes-Benz-Version auch mit 4-Gang-Automatik lieferbar.

HYMER

Warum ein HYMER so unvergleichbar ist



Erster Hersteller von Reisemobilen, der nach dem umfangreichen Qualitätsprüfungssystem ISO 9001 zertifiziert wurde.

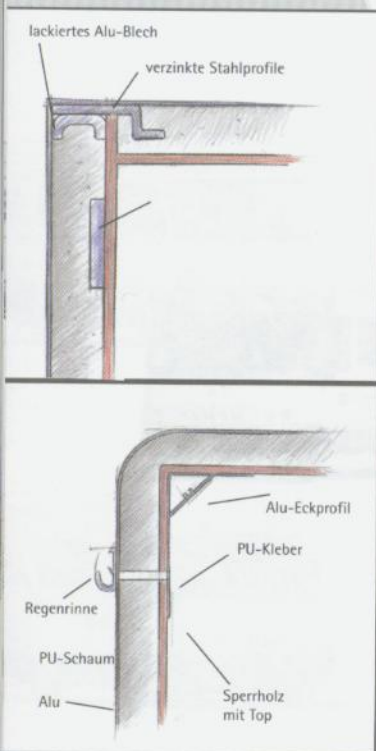
Erster und einer der wenigen Hersteller, der das GS-Zeichen führen darf – Symbol für Qualität und geprüfte Sicherheit.

PUAL – das HYMER-System – Basis für Stabilität und lange Lebensdauer:

- mit geschlossenporigem Polyurethan-Schaum
- und einbrennlackiertem Aluminium-Blech
- wasserabweisend
- hoher langlebiger Glanz
- verrottungsfrei
- wertbeständig
- hoher Isolationswert
- patentierte Technologie

Innenverkleidung aus hochwertigem Sperrholz.

Die Seitenwände haben eine Stärke von 30 bzw. 40 mm mit einem Isolationswert, der einer 44 bzw. 60 cm starken Vollziegelwand (Rohdichte 1400) entspricht.



6 Jahre Garantie auf Dichtigkeit



HYMER gewährte als erster Hersteller **6 Jahre Garantie** auf Dichtigkeit der Aufbauten – und das bereits seit über 10 Jahren.

Der Überrollbügel ist mit einer eingeschäumten Stahleinlage in der Seitenwand verbunden.



Federkernmatratzen mit optimalen, körperunterstützenden Eigenschaften bei allen Festbetten. Bezug abnehmbar – reinigungsbeständig.



Service- und wartungsfreundliches Wasserversorgungssystem mit innenliegender Wasserinstallation.

Abwasserventil mit Teflondichtung in frostgeschützter, beheizbarer Isolierwanne.

Serienmäßig beheizbarer und isolierter Abwassertank mit Wärmerückgewinnung.

Leserwahl der Fachzeitschrift **PTO Mobil** zum Motorcaravan des Jahres 1998. HYMER belegte in diesen Punkten den **1. Platz**:

Gutes Preis-Leistungsverhältnis

Hoher Wiederverkaufswert

Gute Verarbeitung

Überzeugende Grundrisse

Gutes Aussehen

Ich mag die Marke

Gute Motorenauswahl

Elegante und pflegeleichte Schürzen an der Seitenunterkante der Fahrzeuge.

Einsatz von hochwertigen GfK-Formteilen.

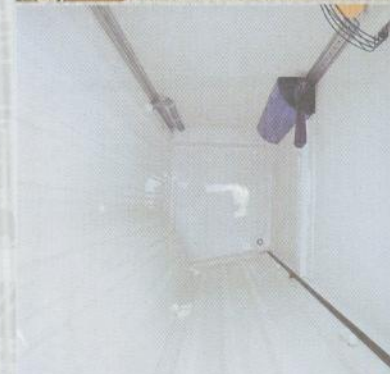
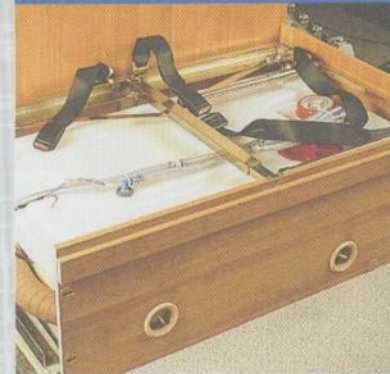
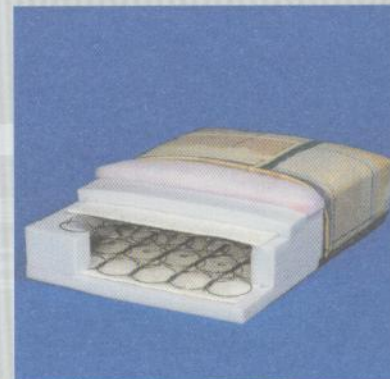
Fahrtür mit elektrischem Fensterheber. Serienmäßig bei Hymermobil E- und S-Klasse wie B-Star-Line, bei allen anderen Modellen auf Wunsch erhältlich.

Das Raumwunder – die innovative, patentierte Komfort-Waschraumlösung läßt sich mit wenigen Handgriffen vom Toilettenraum mit Waschbecken zur eigenständigen Duschkabine verwandeln (vorhanden im Hymermobil B 524, B 534, B 544, und B 644).

Praktisches Detail im Küchenbereich – abgedeckte Doppelspüle mit Schneidbrett.


Beleuchteter Kleiderschrank (bei allen Hymermobilen)

Schirmständer gleich neben der Eingangstür (außer bei Hymermobil B-Classic, B 544, B 584, B684, S 510, S 520)




HYMER


Warum ein HYMER so unvergleichbar ist




Gasdruckfedern, die den Lattenrost nach oben drücken, erleichtern das Hochklappen der Betten und ermöglichen somit eine leichte Zugänglichkeit zu den großen Stauräumen.




Alle Gasleitungen und elektrischen Leitungen befinden sich im Inneren des Fahrzeugs. Die elektrischen Leitungen sind in Sicherheitskabelkanälen verlegt.




Elegante Kocherabdeckung mit Ceranfeldoptik (außer B-Classic) in gleicher Höhe wie die Küchenabdeckung. Somit bequem und einfach zu reinigen.



Bündig in die Seitenwand eingelassene Fensterrahmen, die die Aerodynamik optimieren (nicht bei Hymermobil B-Classic und B-Star-Line).



Großvolumiger AES Tropicana Electrolux-Kühlschrank mit ca. 135 l Inhalt inklusiv separatem Frosterfach. Serienmäßig bei allen Modellen der Hymermobil E- und S-Klasse mit Hochschrankvariante. Bei den Modellen der anderen Baureihen je nach Grundrißvariante auf Wunsch erhältlich.



Bis zu 3600 l große Stauräume bzw. Garagen für Fahrräder, Motorroller...

Das absenkbare Bugdoppelbett mit integrierten Leuchten, Sonnenblenden und Lattenrost sowie hochwertiger Federkernmatratze (außer Hymermobil B-Classic).

Verdunkelungs-Faltsystem bei allen Fahrerhaus-Fenstern der Hymermobil E- und S-Klasse serienmäßig; bei B-Klasse auf Wunsch erhältlich.

Fahrradhalter für 3 Räder (bei Hymermobil E + S-Klasse) in Heckklappe integriert. Fahrradhaltervorbereitung bei allen anderen Hymermobilen.

Garantiemark
Mustermann, Folx
Im Grünen 23
88339 Bad Waldsee
Deutschland
B 544
HX 1010
10981001
FJ 0001015
10.06.98
018015
10.06.98

Kostenlose Erstinspektion

Zentralverriegelung für Fahrertür, Wohnraumtür und wesentliche Außenstauklappen – serienmäßig bei Hymermobil E- und S-Klasse; für B-Klasse-Modelle auf Wunsch erhältlich.

HYMER-Prototypen werden aufwendigen Tests auf Rüttelstrecken unterzogen, um Verarbeitung und präzise Möbelanpassung zu prüfen.

Das Hymermobil – das Synonym für Reisemobile.
(Arcum Verlag – „Deutsche Standards“.)

Beheizbare und elektrisch verstellbare Außenspiegel serienmäßig bei den Hymermobil E- und S-Klassen (für alle anderen Hymermobilen auf Wunsch erhältlich).

3-fach-Scheibenwischer – ein Plus an Sicherheit und Komfort sorgt für ein großes, sauberes Sichtfeld in der Frontscheibe.

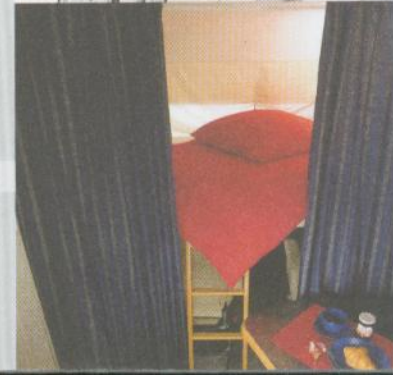
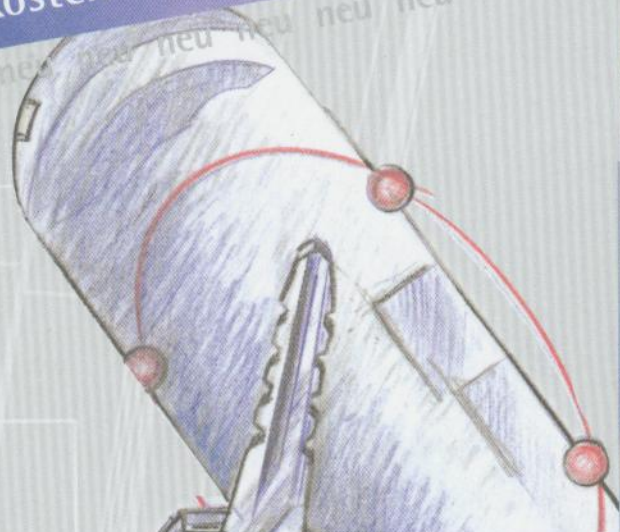
Hochwertige Keramikdichtungen in den Wasserarmaturen.

Einfacher und bequemer Zugang zum Motorraum.

Gut zugängliche Gasabsperrhähne im Küchenbereich – für bequemes Handling.

Doppelverglasung an den Fahrerhaus- Seitenfenstern (ausgenommen Fahrertür) der Hymermobil E- und S-Klassen: erhöhte Isolierung und geringeres Beschlagsrisiko. (Bei Hymermobil B-Klasse auf Wunsch lieferbar).

Ein Trennvorhang zum Fahrerhaus macht das absenkbare Bugdoppelbett zu einem separaten, bequemen Schlafzimmer.



Sonderaus- stattung

Sonderausstattung für individuelle Wünsche

Das Angebot an Sonderausstattungen wurde von Anfang an in die Entwicklung der Hypermobile mit einbezogen. Damit ist gewährleistet, daß Qualität und Funktion exakt auf Ihr Fahrzeug abgestimmt sind.

Navigationssystem Becker

Die perfekte Orientierungshilfe. Das Navigationssystem leitet Sie schnell und direkt an jeden Ort, der auf der digitalisierten Straßen-Karte enthalten und auf CD gespeichert ist. Die präzise Ortung erfolgt über Satelliten. Zusätzlich erhalten Sie durch den Sprachcomputer akustische Fahrhinweise. Navigationssystem und CD-Player im Autoradio integriert.



Hochwertiges Autoradio mit abnehmbarer Frontplatte

Das Cassettenteil bietet Dolby Band C. Maximale Ausgangsleistung: ca. 80 Watt.



Backofen

Wer den Küchenkomfort noch steigern möchte und auch mal frische Backwaren oder einen saftigen Braten auf den Tisch bringen will, für den ist der Backofen die ideale Ergänzung.

Mikrowellenherd mit oder ohne Grill

Die bequeme Ergänzung der Komfortküche. Eine Mikrowelle (230V) bietet als moderne Küchenhilfe viele Vorteile – ein Komfort wie zu Hause.

Alarmanlage mit Funkfernbedienung

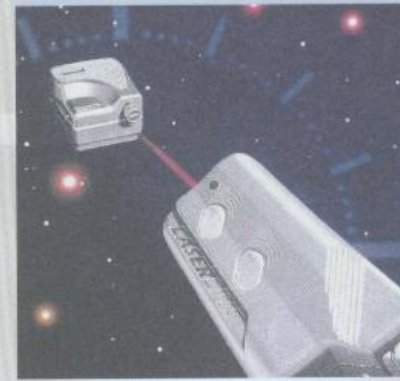
Sichert Ihr Fahrzeug vor ungebetenen Gästen. Mit Außensicherung und elektronischer Innenraumüberwachung. Optische und akustische Alarmgabe.

Edelholzdekor Armaturenbrett

Das Edelholzdekor an der Armaturentafel in Wurzelholzdesign verleiht dem Interieur einen unverwechselbaren Charakter.

Satelliten-Empfangsanlagen

Europaweit empfangsbereit für viele Radio- und Fernsehprogramme.



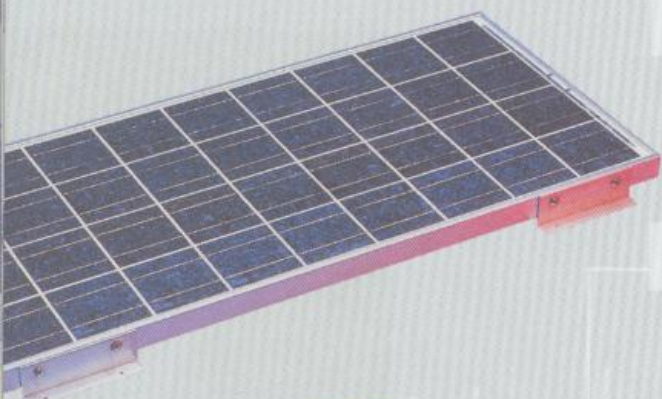
Sonderaus- stattung

Sonderausstattung für individuelle Wünsche



Generatoren

Stromerzeuger für netzunabhängige Stromversorgung. Perfekte Unabhängigkeit mit viel Komfort.



Solaranlagen

Unabhängige Stromversorgung das ganze Jahr. Umweltfreundliche Energiegewinnung für die elektrischen Anlagen.



Klimaanlagen

12-V und 230-V-Anlagen temperieren den Innenraum optimal und in schnellstmöglicher Zeit. 230V Anlagen sind durch einen Generator immer einsatzbereit. Motorbetriebene Klimaanlagen (ohne Abbildung) temperieren den Fahrer- und Beifahrerbereich während der Reise.



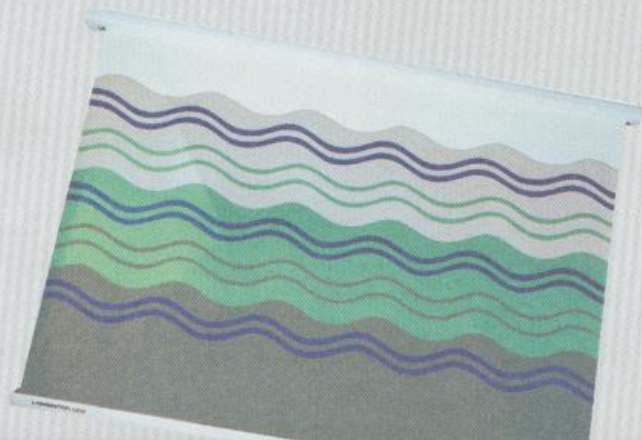
Rückfahrvideosystem

Mit Sicherheit millimetergenau einparken. Die Rückfahrkamera zeigt Ihnen am Monitor exakt die Situation an unübersichtlichen Stellen. Kein „toter Winkel“ mehr.



Markisen

Markisen vergrößern den Wohnbereich und bieten eine sonnengeschützte Terrasse an Ihrem Fahrzeug. Bequem und einfach zu bedienen.



AES Tropicana-Kühlschrank

Das Absorbier-Kühlaggregat Typ AES Tropicana von Electrolux wählt automatisch über AES-System (Automatic Energy Selector) die jeweils optimal verfügbare Energieart. Das manuelle Umschalten der Betriebsarten entfällt.



Dachreling mit Aufstiegsleiter

Die Reling ist die Basis für Halterungen zum Befestigen von Surfbrettern, Kajaks, Kanus oder Gepäckboxen. Der Aufstieg erfolgt bequem über die Leiter aus silber-eloxiertem Aluminium.

Motorradhalter absenkbar, ausziehbar oder starr

Ob Mofa, Motorroller oder Motorrad – mit dem hydraulisch absenkbaren Motorradhalter läßt sich Ihr Zweirad bequem und einfach in die Halterungsschiene fahren und sicher befestigen.

Zentralverriegelung

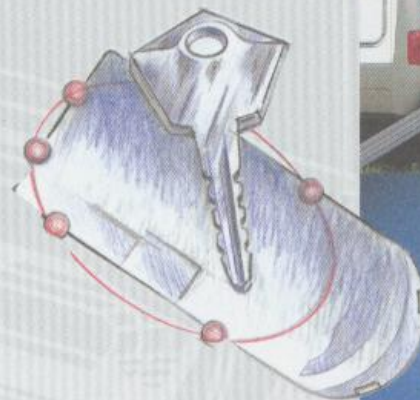
wie von gut ausgestatteten PKW's gewohnt:

Zentralverriegelung, die die wesentlichen Türen und Stauräume verschließt.

HYMER-Zubehörkatalog

Weit mehr als tausend Artikel bietet der HYMER-Zubehörkatalog.

Fragen Sie Ihren HYMER-Handelspartner.



HYMER



HYMER

Die HYMER-Assistance

Garantie und Sicherheit sind nach wie vor mit die stärksten Argumente beim Reisemobil- und Caravan-Kauf. Mit der HYMER-Assistance-Reparaturkosten-Versicherung geht HYMER einen besonderen Weg. Der Schutz ist nach Ablauf der 12-monatigen Fahrzeug-Garantie nicht nur auf das Chassis bezogen, sondern konsequent auch auf Funktionselemente des Aufbaus erweitert worden. Zusätzlich wurde zur weiteren Unterstreichung des Leistungsangebotes mit der DEKRA kooperiert, die bei Verlängerung der Reparaturkosten-Versicherung die Fahrzeuge prüft mit gleichzeitiger Abnahme nach § 29 StVZO.

Reparaturkosten-Versicherung*

Reisemobil

- Motor
- Schalt- und Automatikgetriebe
- Achsgetriebe
- Kraftübertragungswellen
- Lenkung
- Bremsen
- Kraftstoffanlage
- Elektrische Anlage
- Kühlsystem
- Abgasanlage
- Sicherheitssysteme
- Funktionselemente des Aufbaus

Caravan

- Funktionselemente des Aufbaus
- Radlager
- Bremssystem

Auf Wunsch zusätzlich:

- Batterien des Aufbaus und Wegfahrsperr

* gemäß der Bedingungen zur Neu- und Gebrauchtwagen-Garantie der Albingia Versicherungs AG, Ballindamm 39, 20095 Hamburg

** gemäß Allgemeiner Bedingungen der Inter Partner Assistance, Direktion für Deutschland, Garmischer Straße 10, 80339 München

Bitte vor
Reparaturbeginn melden bei
HYMER-Assistance
0 40-30 97 17 70

HYMER

Mobilitätsgarantie**

Reisemobil und Caravan

Fahrzeugbezogene Leistungen (beim Caravan incl. Zugfahrzeug)

- Pannen-/Unfallhilfe bis maximal DM 500,-
- Abschleppdienst bis maximal DM 1.000,-
- Bergen unbegrenzt
- Rückfahrt bei Fahrzeugausfall per Bahn 1. Klasse oder Flugzeug (Economy Class) plus Taxi.
Alternativ: gleichwertiger Mietwagen – oder Minibus (7-9 Sitzer) – für maximal 5 Tage
- Organisation und Kostenübernahme der Übernachtung bei Fahrzeugausfall, maximal 4 Nächte je DM 150,- pro Person
- Ersatzteilversand ins Ausland
- Fahrzeug-Rücktransport, wenn Kfz nicht innerhalb von 5 Tagen repariert werden kann – gilt auch innerhalb Deutschlands
- Fahrzeug-Unterstellung für maximal 2 Wochen
- Juristische Beratung bei Auslandsschäden durch qualifizierte Rechtsanwälte
- Kreditgewährung bis DM 5.000,-
- Strafkautions bis DM 50.000,- (kreditär)

Personenbezogene Leistungen

- Krankenrücktransport
 - Ersatzfahrer
 - Krankenbesuch
 - Heimholung von Kindern
 - Arzneimittelversand
 - Zusätzliche Übernachtungen nach Krankheit/Unfall
 - Heimtransport von Haustieren
- (weitere Leistungsmerkmale siehe Bedingungen)

Sonderkonditionen für HYMER-Kunden in der Reisemobil- und Caravan-Versicherung

- Haftpflicht-Versicherung
- Vollkasko/Teilkasko
- Reisemobil-Hausratversicherung
- Mobilitätsgarantie/Schutzbrief
- Reiserücktrittskosten-Versicherung
- Reise-Krankenversicherung

Für weitere Fragen steht Ihnen die HYMER-Assistance zur Verfügung

0 40/30 97 17 70

Für alle Modelle des Modelljahres '99
gewähren wir die Leistung der
Mobilitätsgarantie 1 Jahr kostenlos !

24 Stunden-Notrufdienst
01 80- 2 22 64 73



HymerCard

Ihre Fahrkarten für Deutschland und Europa HymerCard und TankCard – optimaler Service unterwegs

HYMER-Reisemobilbesitzer erwerben nicht nur ein Produkt der Spitzenklasse, sondern auch die Sicherheit, immer bestens betreut zu werden.

Viele tausend zufriedener HYMER-Kunden nutzen bereits die Vorteile der goldenen HymerCard.

Neuer Tankservice mit der TankCard

Neu ist die zusätzliche Mobilität mit der TankCard. Ab sofort können Besitzer von HYMER-Reisemobilen ihren Urlaub noch unbeschwerter genießen. In Kooperation mit DKV und AVIA bietet der Service bequemes Tanken von Dieseldieselkraftstoff ohne Bargeld in Europa und einigen Mittelmeerländern. Ihr Vorteil: flächendeckend steht Ihnen eines der dichtesten Tankstellennetze mit über 13.000 Akzeptanzstellen in Europa zur Verfügung.

Der Pannen- und Abschleppdienst

Sie haben eine Panne? Kein Problem. Rufen Sie den HymerCard-Service an. Ob in Europa oder den angrenzenden Mittelmeerländern – wir sind für Sie da! Wir kennen das nächste dienstbereite Pannenhilfe-Unternehmen und helfen weiter. Bei einem Unfall kümmern wir uns um spezielle Bergungsfahrzeuge und den Transport zur nächsten Werkstatt.

Medizinische Hilfe

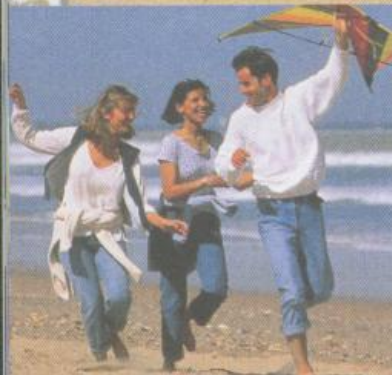
Bei einer Erkrankung auf Reisen nennen wir Ihnen die ärztlichen Versorgungsmöglichkeiten vor Ort und – wenn vorhanden – Adressen deutsch- oder englischsprachiger Ärzte. Für dringend benötigte Medikamente kennen wir die im Land erhältlichen Äquivalenzpräparate.

Juristische Hilfe

Bei rechtlichen Problemen im Ausland erhalten Sie über unser Servicetelefon die Adressen von kompetenten und – wenn möglich – sogar deutsch- oder englischsprachigen Rechtsanwälten.

Der Reise-Service

Andere Länder, andere Sitten. Die wichtigsten Tips über z. B. Einreise- und Devisenbestimmungen, Impfvorschriften, Klimabedingungen oder besondere Verkehrsvorschriften gibt Ihnen der HymerCard-Reiseservice. Er unterstützt Sie auch bei der Reiseplanung. Sie erhalten alles Wissenswerte zu Anreisemöglichkeiten, Sehenswürdigkeiten, lokalen Fremdenverkehrsämtern und vieles mehr.



HymerCard-Reisen

Als HymerCard-Inhaber haben Sie die Möglichkeit, uns auf unseren HymerCard-Exklusivreisen zu begleiten. 1998/99 führen unsere Erlebnisreisen nach Marokko, Tunesien, Portugal, Spanien, Rußland, Irland usw. Wir freuen uns auf Ihre Begleitung.

Dolmetscher-Service

Bei Verständigungsproblemen im Ausland – z.B. mit Zoll, Polizei oder Behörden – wählen Sie einfach unsere Servicenummer: Wir dolmetschen direkt am Telefon für Sie.

Der Schlüsselfind-Service

Stellen Sie sich vor, Sie verlieren den Zündschlüssel Ihres Reisemobils. Hierfür haben wir einen besonderen Service eingerichtet. Sie erhalten einen Schlüsselanhänger mit Codenummer und HymerCard-Service-Adresse. Der Finder schickt den Schlüssel an den HymerCard-Service und die Rücksendung an Ihre deutsche Heimatadresse wird von uns organisiert.

Der Ticket-Service

Auf Sehenswertes aus Sport, Theater, Oper oder den bildenden Künsten sollten Sie auch auf Ihrer Reise nicht verzichten. Deshalb organisieren wir für Sie Reservierungen, Hinterlegungen oder die Zusendung von Eintrittskarten.

HymerCard-Magazin

HymerCard-Inhaber erhalten regelmäßig ihr persönliches Magazin mit interessanten Berichten zu Hymer-Reisemobilen und Eriba-Caravans sowie mit individuell ausgearbeiteten Reisen. Außerdem werden Sie als HymerCard-Inhaber vorrangig über Neuheiten und Wissenswertes informiert.

Dokumentendepot

Unter einem Paßwort können Sie Kopien oder Daten Ihrer wichtigsten Dokumente bei uns deponieren. Im Verlustfall helfen wir dann umgehend: z.B. durch Ersatzbeschaffung von Führerschein und Personalausweis oder durch Sperrung von Kredit- und EC-Karten.

Das HymerCard-Servicetelefon

Anruf genügt – ob Sie Fragen zum Leistungsumfang der HYMERCARD/TankCARD haben oder Leistungen in Anspruch nehmen: Der HYMERCARD-Service steht Ihnen Tag und Nacht 24 Stunden an 365 Tagen im Jahr unter dieser Telefonnummer zur Verfügung.


0180/2 22 64 73




Rudi Fimpel
HymerCard Service

Die Polster


Die Polster



Shetland




Menorca




Sahara




Corfu




Elba 99



Granada



Leder-creme



Leder-anthrazit



Bildnachweis Integrierte:
Mauritius Bildagentur (Titel, S. 3, 5, 6, 7);
Siegfried Wagner (S. 4, 8); Mauritius Bildagentur, Nakamura (S. 9);
Mauritius Bildagentur (S. 15, 25, 31, 58, 59, 60, 61);
Cefa, Hines (S. 37), Cefa, Boden/Ledingham (S. 60)
IFA Bilderteam/Dial (S. 60, 61)

Produktaufnahmen:
drumlin, freie Fotografen

HYMER AKTIENGESELLSCHAFT
Postfach 1140
88330 Bad Waldsee
Telefon 075 24/9 99-0
Telefax 075 24/9 99-2 20
<http://www.hymer.com>

The logo for HYMER, featuring a stylized blue and white graphic element to the left of the word "HYMER" in a bold, blue, sans-serif font.

Die Fahrzeuge sind zum Teil mit Sonderausstattung abgebildet, die in der jeweils gültigen Preisliste enthalten und zu einem Mehrpreis erhältlich ist. Die abgebildete Dekoration ist nicht Teil des HYMER-Lieferumfangs. Die Angaben über Lieferumfang, Aussehen, Leistung, Maße und Gewichte der Fahrzeuge - Abweichungen im Rahmen der Werkstoleranzen (+/- 5% max.) sind möglich und zulässig - entsprechen den zum Zeitpunkt der Drucklegung vorhandenen Kenntnissen und gelten bei Kauf und Zulassung in der BRD. Dies trifft ebenfalls bei den aufgeführten Leistungen der HYMER-Assistance und HymerCard zu. Sie können sich bis zum Fahrzeugkauf bzw. bis zur Lieferung des Fahrzeugs ändern. Ihr HYMER-Handelspartner wird Sie gerne über etwaige Änderungen und den serienmäßigen Lieferumfang informieren.

Copyright by HYMER AG.