

2001



Hymermobil S-Klasse

HYMER

Faszination durch Innovation in Design,



Technik und Komfort

Ein neues Kapitel in der Entwicklung
von luxuriösen Reisemobilen
wird aufgeschlagen:
Die Hypermobil S-Klasse.

Dynamik durch neue Dimensionen



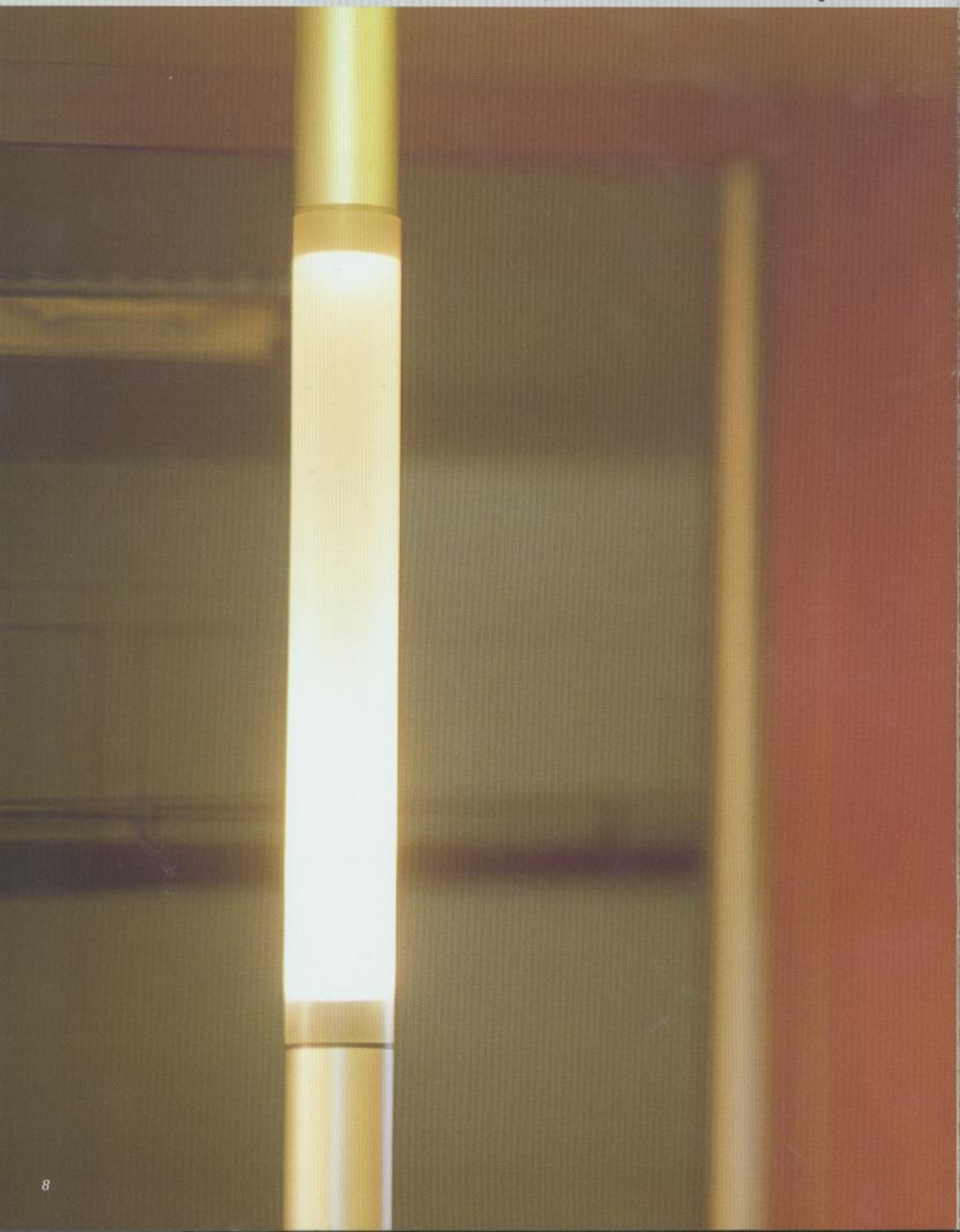


Eleganz als Formensprache





Innovatives Lichtsystem für perfe

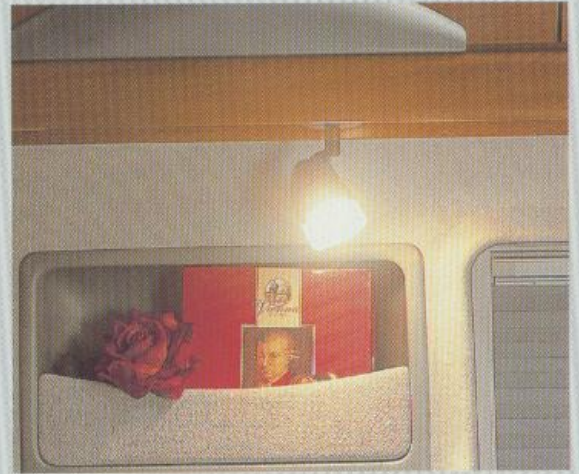


ktes Ambiente



Leuchtende Beispiele





Leuchten, Lampen und Spotlights

Ein Thema mit Variationen. Leuchtelemente, die Atmosphäre schaffen. Lichtakzente setzen – dort, wo sie gebraucht werden.

Variabel: Halogenspots, verschiebbar und flexibel umsetzbar.

Konstant: integrierte Deckenleuchten und indirekte Deckenbeleuchtung.

Leuchtsäulenobjekt zwischen Wohnraum und Küche.

Kleiderschrank und Deckenschränke sind indirekt beleuchtet.



Luxuriöses Ambiente, neu definiert



Exklusiver Komfort auf höchstem



Niveau



Eine Wohnarchitektur, die Eleganz neu entdecken lässt. Edle Möbel in hochwertiger Verarbeitung, die klassische Formen modern interpretieren. Holztöne in Siena-Kirsche vermitteln Wärme und Behaglichkeit. Luxuriöse Eleganz – genau dieses Flair strahlt die S-Klasse aus. Herausragendes Merkmal: Die runden Formen, die mit den markanten Deckenschränken und den eleganten Möbelgriffen korrespondieren. Der Materialmix setzt farblich reizvolle Kontraste und unterstreicht den stilvollen Charakter.



Variationen für persönliche Lieblingsplätze



Betrachtung zum Thema Varianten

Welche Grundrissvariante Sie auch wählen – es ist immer eine gelungene Komposition, ein harmonisches Ganzes.

Ambiente

Was einen gemütlichen Lieblingsplatz ausmacht, sieht man nicht auf den ersten Blick, aber man spürt es. Am Sitzkomfort! Die Kombination von Relax-Couch und Sideboard mit integriertem Sessel. Die rechts stehende Aufnahme zeigt diese Variante.



gsplätze

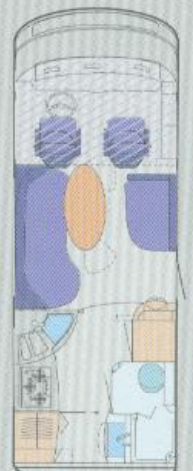


Exquisit

Hier entsteht Lust zum Verweilen.

Perfekte Relax-Inseln mit zusätzlichen, auf Rollen gelagerten Schubladen, die einen bedienerfreundlichen Stauraum bieten.

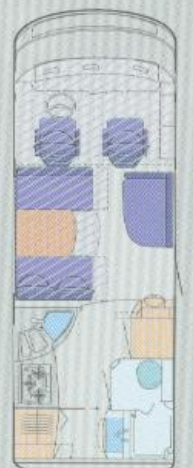
Die drei Abbildungen links und unten zeigen diese Wohnraum-Wahlmöglichkeiten.



Excellent

Wer großzügig denkt, sollte auch so leben.

Der praktische Grundriss für größere Runden.



Variationen für persönliche Lieblinge

Elegance

Ausruhen ist eine Kunst für sich. Die Variante mit Komfort-Couch und Bar. Der flexible Bartisch passt sich Ihrem Lieblingsplatz an.

Er ist schwenkbar und ausziehbar, so dass vier Personen bequem sitzen können – die Version mit Genießerqualitäten.



gsplätze



Studio

Die klassische Variante, die vier Personen bequem Platz an einem großzügigen Tisch bietet. Auf der gegenüberliegenden Seite ein elegantes Sideboard, das für Business oder private Korrespondenz zur Verfügung steht, mit integriertem Sessel, der auch als erweiterte Sitzplatzkapazität für Gäste genutzt werden kann. Die Abbildungen links und oben zeigen diese Möglichkeiten.



Exklusiv

Please take a seat. Absolut entspanntes, komfortables Sitzen durch die körpergerechte Form der Polsterkonstruktion mit abnehmbaren Polsterbezügen, die eine Scotchgard-Anti-Schmutz-Beschichtung besitzen. Der Bartisch ist mittels einer Fuß-Entriegelung schwenkbar und ausziehbar. Die beiden nebenstehenden Abbildungen zeigen diesen Grundriss.



Küchenarchitektur für mehr Lebens



squalität



Frische Ideen für echten Genuss





Kochen ist heute Lust.

Wohlbefinden beginnt und endet in der Küche. Vor allem, wenn sie so ergonomisch angeordnet und konstruiert ist wie bei HYMER:

Zwei perfekt abgestimmte Arbeitshöhen, hochwertige Chromauszüge, rollengelagerte Schubkästen, ein leistungsstarker Dunstabzug sowie wahlweise eine Mikrowelle oder ein Gasbackofen. Ein 135-l-AES-Kühlschrank mit separatem Gefrierfach gehört zum serienmäßigen Lieferumfang. Auf Wunsch ist der Einbau einer Kompakt-Geschirrspülmaschine möglich. Frische Ideen, solide durchkonstruiert.



Inseln der Ruhe





Hauptsache bequem: träumen, lesen oder er

Persönliche Lieblingsplätze zum Relaxen

und Ruhen. Ob bei den bequemen Schlafsofas, dem großzügigen Bugdoppelbett oder bei dem separaten Schlafzimmer - immer überzeugt die Schlafstätte durch äußerst bequemen Liegekomfort. Dafür sorgen u. a. hochwertige Federkernmatratzen und eine aufwendige Polsterung, die optimale Sitzunterstützung und körpergerechten Rückenkomfort geben.



er lieber fernsehen



Und wenn Sie die Seele einfach baumeln lassen wollen, zurückgezogen eine spannende Lektüre verschlingen möchten, dann bietet im Schlafzimmer das hochgestellte Polster den Lieblingsplatz für ungestörte Entspannung. Wer im Bett lieber fernsehen möchte, kann ein zweites TV-Gerät im vorhandenen Fernsehfach unterbringen.

Beauty-Room





Erfrischend und unkonventionell





Hygiene und Wellness pur.

Entspannung und erfrischende Hygiene.

Ein Bad, das fasziniert. Das liegt natürlich auch an der Vielseitigkeit und Harmonie des Raumes.

Die pfiffigen Möbel im Holzton Kirsche vermitteln Wärme und Geborgenheit. Die zarte Pastellstruktur der Ablagefläche besänftigt.

Harmonie lässt den Tag freundlich beginnen.

Ein schön geformter Waschtisch im Vorraum des Bades. Dabei wurden zahlreiche kleine Details berücksichtigt, die dem Menschen den Tag noch angenehmer machen.



Meilensteine in der Reisemobiltechnik

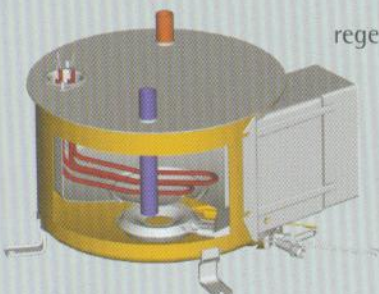
Das HYMER Kombi-Heizungs-System.




Die warmluftunterstützte Warmwasserheizung von HYMER kombiniert bewährte Heizungsprinzipien aus dem Hausbau und der Herstellung von innovativem Freizeitfahrzeugbau.

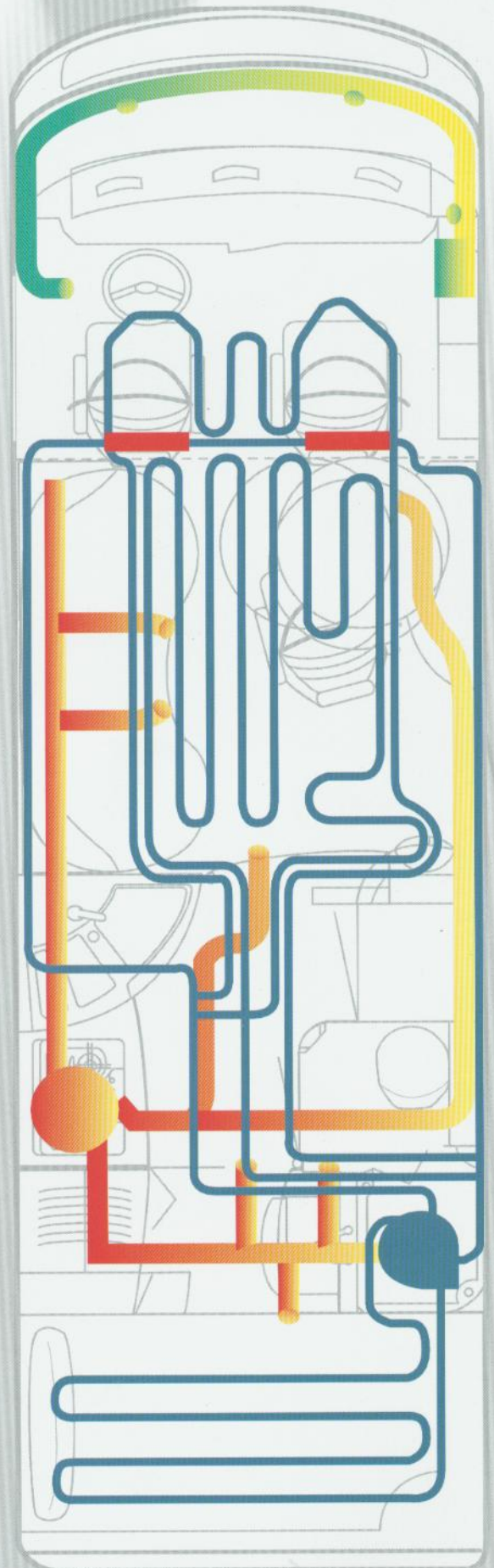
Dieses in der Reisemobil-Branche einzigartige und durchdachte Heizungssystem gewährleistet optimales Raumklima selbst bei arktischer Wetterlage. Für angenehme Strahlungswärme sorgt der im Wohn- und Fahrerhausbereich temperierte Fußboden, der durch warmwasserführende Rohrschlangen beheizt wird. Die unter der Matratze verlegten Warmwasserrohre setzen diese Konzeption fort. Die hinter den Fahrersitzen installierten Warmwasserkonvektoren halten Raumtemperatur und Luftzirkulation auf konstantem Niveau. Eine Warmluftheizung mit Gebläse sorgt für ein schnelles Aufheizen des Reisemobils und gewährleistet eine individuelle Temperaturregulierung in den verschiedenen Wohnbereichen. Die zusätzlich im Fahrerhaus installierte Luftheizung gewährt dort ein angenehmes Fußraumklima, verbunden mit einem innovativen Luftzirkulationssystem, das ein Beschlagen der Windschutzscheibe innen unterbindet. Die einzelnen Heizsysteme lassen sich individuell und unabhängig voneinander anhand der zentral im Eingangsbereich angebrachten Steuerung regeln.

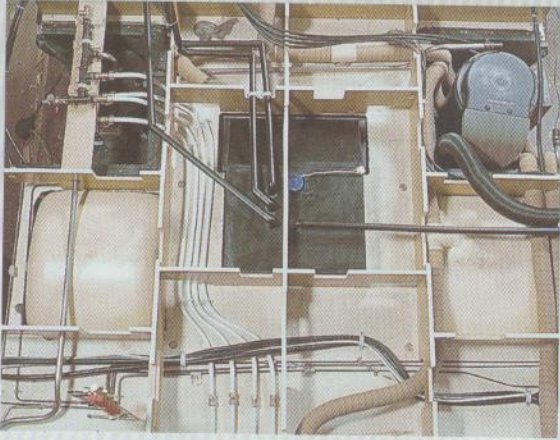


* 6-Jahres-Dichtigkeitsgarantie, siehe separate Garantiebedingungen



-  Warmluftheizung
-  Warmwasserheizung
-  Fahrerhausheizung





HYMER-Funktionsboden

Das gesamte Fahrzeug ist in vier Räume aufgeteilt: den Fahrerhausbereich, der überwiegend auch Teil des anschließenden Wohnraums ist, den Funktionsraum mit Küche, Bad, Kleiderschrank und weiteren Hochschränken und – bei den Modellen S 740 und S 820 – den Schlafraum. Fahrerhausbereich und Wohnraum werden auf einer ebenen Fläche genutzt.

Ab dem Funktionsraum ist der Boden erhöht zu einem HYMER-Funktionsboden, unter dem sich ein Großteil der Bordtechnik befindet: z. B. der Frisch- und Abwassertank, die Heizung und die sanitäre Installation. Diese zusätzliche Höhe ermöglicht bei den Heckgaragen ein vergrößertes Ladevolumen.

Seit jeher bilden Qualität und Sicherheit

Maximen für die HYMER-Ingenieure.

Als erster Hersteller dieser Branche konnte HYMER das GS-Zeichen führen: Symbol für Qualität und Sicherheit. Auch heute führen nur wenige Hersteller dieses Zeichen.

Als erster Hersteller von Reisemobilen wurde HYMER nach dem umfangreichen Qualitätsprüfungssystem EN ISO 9001 zertifiziert.

Ebenfalls als erster Hersteller gewährt HYMER 6 Jahre Garantie auf Dichtigkeit der Aufbauten – und dies bereits seit über 15 Jahren.

Voraussetzung dafür ist eine jährliche Inspektion*.

Richtungsweisende Technologie aus dem Hause HYMER.

Der HYMER-Aufbau wird unter Verwendung der pat. HYMER-PUAL-Technologie hergestellt – Basis für Stabilität und lange Lebensdauer. PUAL-Baukörper, z. B. Wände und Dächer, werden aus einem Guss gefertigt und weisen daher eine extrem hohe Belastbarkeit auf; sie sind durch den geschlossenenporigen PU-Schaum absolut wasser- und durchlässig. Die exzellente Isolation des PU-Schaums ist Garant für ein kühles Sommer- Domizil und ein kuscheliges Kaminzimmer in der kalten Jahreszeit.

Die Außenhaut aus einbrennlackiertem Aluminium weist neben absoluter UV-Beständigkeit eine pflegeleichte Hochglanz-Oberfläche auf.

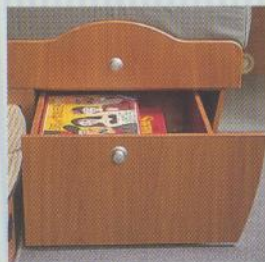
Technologieführer in allen Disziplinen

Auf einen Blick:

Technische Innovationen der Hymermobil S-Klasse

im Außendesign

- großzügige Motorhaube für bequemen Zugang
- 3-Arm-Wischanlage an der Frontscheibe für überragende Sicht
- von oben abgehängte, elektrisch verstellbare und beheizbare Außenspiegel
- hochwertige PUAL-Sandwichbauweise
- Zweischalige GfK-Sandwich-Dachkonstruktion
- seitliche, hochwertige Aluminium-Schürzen
- geräumige, ausziehbare Stau-Schubkästen
- herausziehbarer Fahrrad-/ Motorradhalter hinter geschlossener Verkleidung möglich



- höhenverstellbare Sicherheitsgurte für Fahrer und Beifahrer
- 2-stufige, elektrische Einstiegstufe
- Betätigung auch vom Fahrerhaus möglich
- TV-Fach bei Variante ohne Hubbett
- Radio mit CD-Player

im Wohnraum

- große Isolierfenster, 70 cm hoch
- wahlweise sechs Wohnraum-Varianten
- Fenster-Raumgestaltung wahlweise in zwei Varianten:



modern-line mit integrierten Ablagen

classic-line mit Stores

- verschiebbare, umsteckbare Halogenspots
- indirekte Deckenbeleuchtung
- zwei integrierte Deckenleuchten
- Innenbeleuchtung der Dachstauschränke
- abgehängte Deckenverkleidung, die auch als optimaler Resonanzkörper für die integrierten, hochwertigen Lautsprecher fungiert
- HYMER-Dachhaube, elektrisch verstellbar
- Warmwasserheizung mit Warmluftunterstützung

im Fahrerhaus

- Isolierglas an den Beifahrer-Seitenscheiben
- großes Hubbett im Fahrerhaus (148 x 190 cm)
- Fußbodenheizung
- Zusatzheizung E 2400
- Radläufe, Fußboden, Trittschacht und Armaturenbrett schallgedämmt
- Stabiler Überrollbügel aus Aluminium

HYMER-Dachhaube elektrisch verstellbar



- Fußbodenheizung im 62 mm starken Fußbodenaufbau
- TV-Schrank, drehbar und auf Tischhöhe abschwenkbar
- geräumige, ausziehbare Stau-Schubkästen
- abnehmbare Polyesterbezüge
- hochwertige Polsterstoffe mit Scotch-Gard-Anti-Schmutz-Beschichtung
- Fachböden mit Schlingerbord

in der Küche:

- zwei ergonomische Arbeitshöhen
- wahlweise Mikrowellenherd oder Gasbackofen
- leistungsstarker Dunstabzug
- 135-l-AES-Kühlschrank mit separatem Gefrierfach
- Barauszug mit Flaschen- und Gläserfächern



- Garderobe mit Schirmständer
- Haltesäule mit integrierter Beleuchtung

im Sanitärbereich:

- separate Duschkabine mit Falttür
- große Spiegelfläche im Toilettenraum
- Corian-Waschbecken in edlem Design
- Utensilienschrank und -auszug unter dem Waschbecken
- Korb für Schmutzwäsche

- integrierte Halter für Seifenspendler und Zahnputzbecher
- Toilettenpapierhalter wegklappbar

im Schlafzimmer:

- Hochwertige Federkernmatratze auf Lattenrost
- Bettenmaß: Einzelbett 95 x 200 cm, Doppelbett 165 x 200 cm
- Warmwasserheizung unter der Matratze
- Dachstauschrank für zweiten Fernsehapparat
- Rückenpolster für Sitzposition
- Halogenspots verschiebbar und getrennt schaltbar

im Kleiderschrank:

- Beleuchtung
- Falttür für optimalen Zugang
- hochwertige, rollengelagerte Auszüge
- ausziehbarer Schuhschrank

allgemeine Technik:

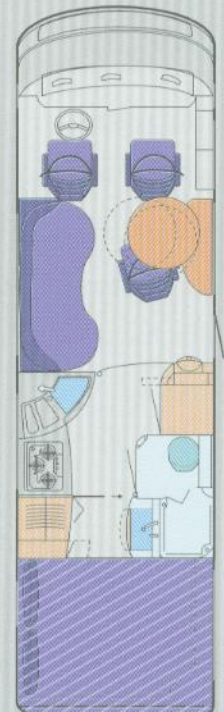
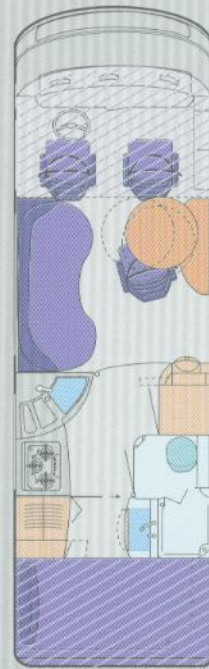
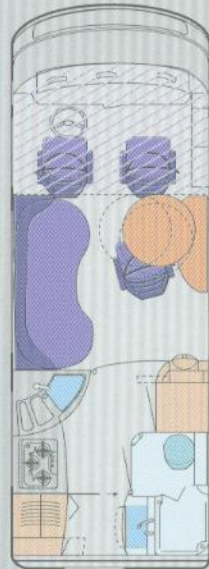
- HYMER-Funktionsboden ab dem Küchenbereich
- Frischwassertank 160 l mit analoger Füllstandsanzeige
- Abwassertank 140 l mit Füllstandsanzeige
- Bordbatterien 2 x 75 Ah mit Ladekontrollanzeige
- Gas-Füllstandsanzeige
- Funk-Fernbedienung zum separaten links und rechts Öffnen der Zentralverriegelung
- Multifunktionsantenne für Radio und GSM
- zentrale Technik-Kontrollstation im Eingangsbereich



Haltesäule mit integrierter Beleuchtung

Grundriss- und Variationsmöglichkeiten

Nebenstehende
Grundrisse zeigen die
Variante Elegance

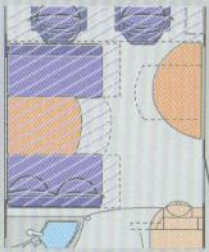


S-Klasse
650

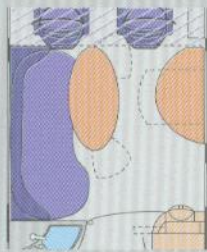
S-Klasse
740

S-Klasse
820

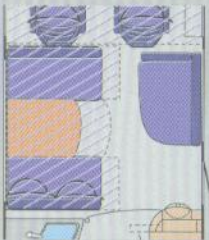
	Länge über alles ca. cm	660	755	825
	Breite über alles ca. cm	235	235	235
	Innenbreite ca. cm	218	218	218
	Höhe über alles ca. cm	320	320	320
	Stehhöhe im Wohnbereich ca. cm	212 / 198	212 / 198	212 / 198
(a)	Fahrgestell	Mercedes Sprinter 416	Mercedes Sprinter 416	Mercedes Sprinter 416
(a)	Mögliche Motorisierung (d)	2,7 CDI	2,7 CDI	2,7 CDI
(a)	Technisch zulässige Gesamtmasse kg	4600	4900	4900
(a)	Masse in fahrbereitem Zustand kg (f)	3920	4100	4270
(a)	Gesamtzuladung kg (h)	680	800	630
(a)	Maximale Personenzahl nach EN1646-2 (i)	4	4	3
(a)	zulässige Anhängelast gebremst kg (k)	2000	-	-
(b)	Fahrgestell		Mercedes Sprinter 616	Mercedes Sprinter 616
(b)	Mögliche Motorisierung (d)		2,7 CDI	2,7 CDI
(b)	Technisch zulässige Gesamtmasse kg		5990	5990
(b)	Masse in fahrbereitem Zustand kg (f)		4490	4660
(b)	Gesamtzuladung kg (h)		1500	1330
(b)	Maximale Personenzahl nach EN1646-2 (i)		4	4
(b)	zulässige Anhängelast gebremst kg (k)		2000	2000
	Radstand mm	3550	4025	4700
	Maximale Anzahl Sitzplätze während der Fahrt (j)	(D)4 / (B)3+(T)1 / (C)2+(T)1	(D)4 / (B)3+(T)1 / (C)2+(T)1	(D)4 / (B)3+(T)1 / (C)2+(T)1
	Schlafplätze	(D)4 / (B)2 / (B)(C)3	(D)5 / (B)3 / (B)(C)4	(D)6 / (B)4 / (B)(C)5
	Kleiderschrank B x T x H cm	72 x 56 x 198	72 x 56 x 198	72 x 56 x 198
	Bettenmaß Bug L x B ca. cm	190 x 148	190 x 148	190 x 148
	Bettenmaß Mitte L x B ca. cm	(D)195x124/ (C)195x98	(D)195x124/ (C)195x98	(D)195x124/ (C)195x98
	Bettenmaß Heck L x B ca. cm		200 x 95	200 x 165
	Außenstauraum ca. l			
	Garage ca. l		2050	3200
	Unterflurstauraum ca. l	360		
	Unterflur Schubkasten ca. l	280	450	560
	Fenster / zu öffnen	7/6	8/7	8/7
	Kocher-Flammen	3	3	3
	Kühlschrankvolumen ca. l	135	135	135
	Warmluftunterstützte Warmwasserheizung	Aquatherm + C 6000 + E 2400	Aquatherm + C 6000 + E 2400	Aquatherm + C 6000 + E 2400
	Frischwasserversorgung l	160	160	160
	Abwassertank l	140	140	140
	Zusatzbatterie Ah (20 h) K 20	2 x 80	2 x 80	2 x 80
	12-V-Steckdosen	3	3	3
	230-V-Steckdosen	3	3	3



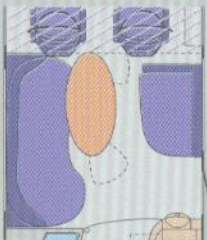
Variante
Studio



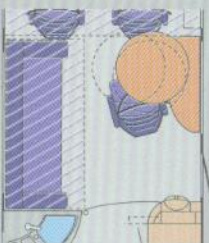
Variante
Ambiente



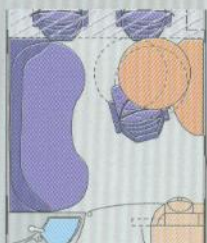
Variante
Excellent



Variante
Exquisit



Variante
Exclusiv



Variante
Elegance

Erläuterungen:

Alle Angaben beziehen sich auf den serienmäßigen Lieferumfang.

- (a) Standard Fahrgestell
- (b) Aufpreispflichtiges Fahrgestell
- (d) Motorleistung: Mercedes 2,7 l CDI 115 kW/156 PS
- (f) Masse in fahrbereitem Zustand nach EN 1646-2 inkl. 75 kg für Fahrer, gefülltem Kraftstofftank, gefüllte Frischwassertanks, Gas zu 90 % und elektrischer Anschlusskabel in Serienausstattung, Grundrissvariante Elegance.
Die Masse in fahrbereitem Zustand (und die mögliche Zuladung oder Personenzahl) ändert sich bei unterschiedlicher Motorisierung oder Ausstattungsvariante und durch den Anbau von Sonderausrüstungen.
Abweichungen im Rahmen der Werktoleranzen sind möglich und zulässig.
- (h) Die angegebene Zuladungsmöglichkeit ist leergewichtabhängig und reduziert sich also um das Gewicht der angebauten Sonderausstattungen (die Werte ergeben sich aus der Preisliste oder können beim Händler erfragt werden) und setzt entsprechende Lastverteilung voraus.
- (i) Die maximale Personenzahl nach EN 1646-2 nimmt ein Körpergewicht von 75 kg und persönliches Gepäck von 10 kg bei vollbeladenem Fahrzeug an. Die maximal zulässige Zahl darf keinesfalls die vom Fahrzeuglayout bedingte Sitzmöglichkeit (j) überschreiten. Die angegebene Personenzahl ist zuladungsabhängig, kann sich folglich bei Einbau von Sonderausstattungen reduzieren.
- (j) Die maximal mögliche Anzahl der Personen, die während der Fahrt einen Sitzplatz finden.
- (k) Bis 12% Steigung: Mit zunehmender Höhe verringert sich zwangsläufig die Motorleistung. Ab 1000 m über Meereshöhe und jede weitere 1000 m sind jeweils 10% vom Gespanngewicht abzuziehen.

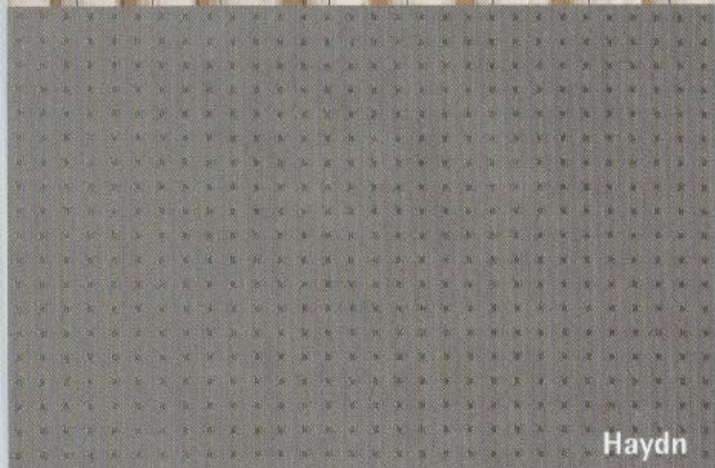
- (B) Barversion
- (C) Längsbank
- (D) Gegensitzgruppe
- (T) Sitze quer zur Fahrtrichtung



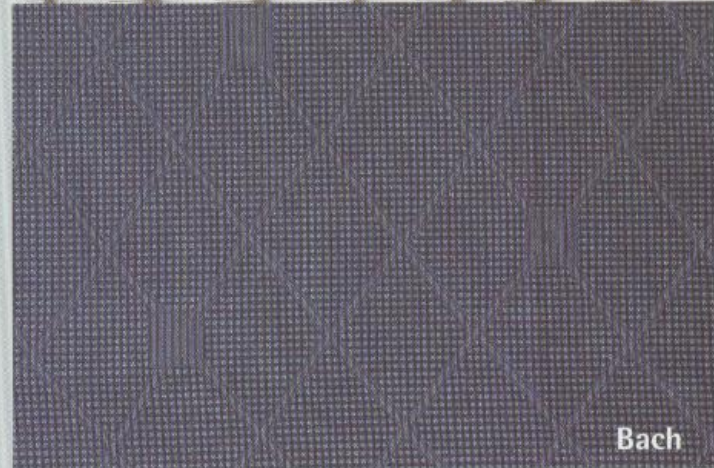
Rossini



Vivaldi



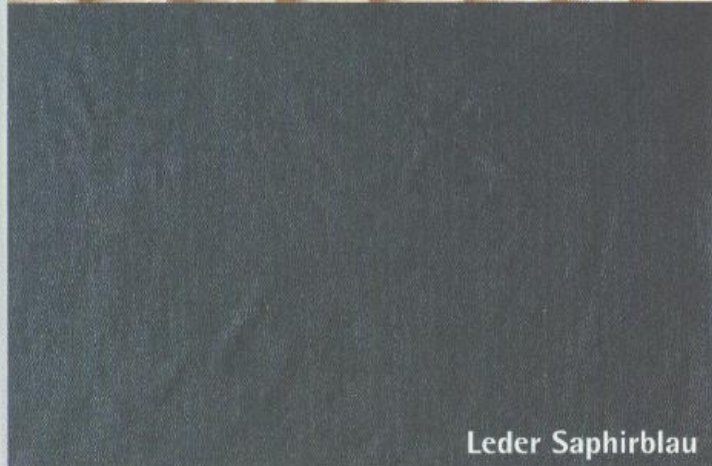
Haydn



Bach



Leder Elfenbein



Leder Saphirblau

Auf dieser Seite sehen Sie eine Übersicht der Stoffkombinationen. Hochwertige, moderne Polsterstoffe in ansprechendem Dessin garantieren höchsten Wohnkomfort.

Wählen Sie Ihre persönliche Lieblingskombination.

HYMER AKTIENGESELLSCHAFT
Postfach 1140
88330 Bad Waldsee
Telefon 075 24/999-0
Telefax 075 24/999-220
<http://www.hymer.com>

The logo for HYMER, featuring the word "HYMER" in a bold, blue, sans-serif font. To the left of the text is a stylized graphic element consisting of three horizontal lines of varying lengths, stacked vertically, resembling a speed line or a stylized 'H'.

Die Fahrzeuge sind zum Teil mit Sonderausstattung abgebildet, die in der jeweils gültigen Preisliste enthalten und zu einem Mehrpreis erhältlich ist. Die abgebildete Dekoration ist nicht Teil des HYMER-Lieferumfangs. Die Angaben über Lieferumfang, Aussehen, Leistung, Maße und Gewichte der Fahrzeuge – Abweichungen im Rahmen der Werkstoleranzen (+/- 5% max.) sind möglich und zulässig – entsprechen den zum Zeitpunkt der Drucklegung vorhandenen Kenntnissen und gelten bei Kauf und Zulassung in der BRD. Sie können sich bis zum Fahrzeugkauf bzw. bis zur Lieferung des Fahrzeugs ändern. Ihr HYMER-Handelspartner wird Sie gerne über etwaige Änderungen und den serienmäßigen Lieferumfang informieren. Copyright by HYMER AG.